

## (2) OD表の分割

現況及び将来のOD表は以下のものを基本に、分割・集約を行っている。

- 平成 17 年道路交通センサスOD表
- 平成 17 年センサスベース平成 42 年OD表

分割したゾーンの発生・集中交通量を算定するための指標として、以下のデータを使用している

### ア) 分割ゾーンの常住人口

平成 17 年国勢調査に基づく町丁字別の最新常住人口を収集し、人口指標とした。

### イ) 分割ゾーンの従業人口

平成 18 年事業所・企業統計調査から分割に必要な市町村の従業人口を収集し、人口指標とした。

これらの人口データを人口指標から発生・集中量を推計するモデル（後述）に適用してゾーン別 4 車種別発生・集中交通量を推計し、この比率をゾーン分割比とする。

## (3) 人口指標を用いた車種別発生・集中交通量モデル

本調査における発生・集中交通量の推定では、国土交通省推計による B ゾーン発生・集中交通量を固定し、地域ゾーンに按分する方法をとる。この際、分割する指標を得るためのモデルとして、現況のデータから回帰分析により作成された以下の線形モデルを採用する。

具体的には、対象地域について調査した各ゾーンの常住人口及び従業人口を用いて、下記の発生集中モデルで各ゾーンの車種別発生集中交通量を算定する。

<発生・集中交通量モデル>

$$y = a \times x_1 + b \times x_2$$

ここで

$y$  : あるゾーンの発生集中交通量（車種別）

$x_1$  : ゾーンの常住人口

$x_2$  : ゾーンの従業人口

$a$  : 常住人口の回帰係数（車種別）

$b$  : 従業人口の回帰係数（車種別）

回帰のパラメータは地域別（2次生活圏）、車種別（乗用車、バス、小型貨物車、普通貨物車の4車種）に推計されており、この結果は表 2-3 に示す通りである。

表 2-3 2次生活圏別車種別発生集中量推定式パラメータ(単位:トリップエンド/日・人)

生活圏名	説明変数							
	乗用車		バス		小型貨物		普通貨物	
	常住人口	従業人口	常住人口	従業人口	常住人口	従業人口	常住人口	従業人口
福井県								
福井・坂井	1.6732	1.4223	0.0245	—	0.3699	1.0764	0.0350	0.4278
奥越	1.7061	1.5580	0.0219	—	0.7236	1.4741	0.0330	0.7530
南越	1.6375	1.3491	0.0110	—	0.3944	1.1735	0.0362	0.4200
敦賀	1.7329	1.6417	0.0417	—	0.4283	1.1423	0.0212	0.4329
小浜	1.5506	1.3248	0.0399	—	0.5091	1.0852	0.0240	0.3622
滋賀県								
湖南	1.2313	1.0667	0.0282	—	0.1930	0.6716	0.0202	0.2810
湖西	1.3918	1.1197	0.0247	—	0.5967	1.1373	0.0118	0.5005
中部	1.4361	1.2560	0.0131	—	0.3202	1.1237	0.0259	0.3587
東北部	1.5255	1.2830	0.0125	—	0.3414	0.9310	0.0310	0.4513
京都府								
京都市	0.6823	1.2319	0.0287	—	0.0904	0.5585	0.0114	0.1914
中部	1.3107	1.6497	0.0296	—	0.6125	1.6561	0.0423	0.2412
宮津	1.3417	1.0195	0.0258	—	0.4456	0.9311	0.0161	0.2432
福知山・舞鶴	1.4749	1.5845	0.0163	—	0.4000	1.0520	0.0282	0.3641
南丹	1.3061	1.2674	0.0223	—	0.2865	0.8995	0.0236	0.3169
京都南部	0.7958	1.0372	0.0194	—	0.1027	0.6015	0.0152	0.3331
相楽	0.9392	1.1011	0.0309	—	0.2006	1.0074	0.0112	0.2472
大阪府								
大阪市	0.3162	0.5719	0.0152	—	0.0458	0.3470	0.0090	0.1377
三島	0.6081	0.8348	0.0205	—	0.0618	0.4887	0.0091	0.2846
豊能	0.7004	0.9599	0.0243	—	0.0837	0.5400	0.0104	0.2178
北河内	0.5460	0.7020	0.0186	—	0.0867	0.4934	0.0085	0.2494
南河内	0.5548	0.6832	0.0094	—	0.0919	0.6210	0.0131	0.2888
泉北	0.7786	0.8499	0.0243	—	0.1177	0.6250	0.0118	0.3051
泉南	0.7487	0.7107	0.0176	—	0.1341	0.5453	0.0089	0.2627
兵庫県								
神戸市	0.6868	0.9108	0.0283	—	0.0635	0.3963	0.0122	0.2078
北但	1.3050	1.1976	0.0191	—	0.4550	1.1482	0.0151	0.3939
南但	1.6129	1.3179	0.0169	—	0.5257	1.2614	0.0244	0.5193
丹波	1.4770	1.4489	0.0156	—	0.5564	1.3708	0.0317	0.4283
播磨中央	1.3628	1.0510	0.0169	—	0.2287	0.6841	0.0170	0.2506

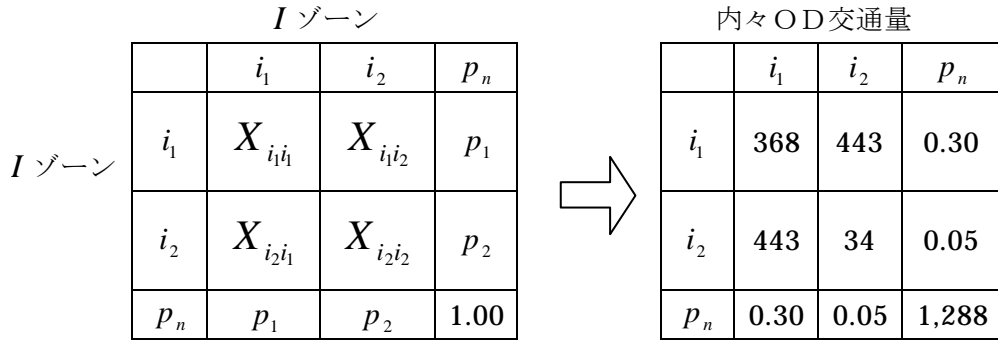
東幡	1.1246	1.0009	0.0153	—	0.1839	0.7315	0.0146	0.2592
西幡	1.4123	0.9190	0.0231	—	0.3388	0.6792	0.0257	0.1989
宍粟	1.7759	1.2258	0.0103	—	0.4964	0.9058	0.0457	0.3065
淡路	1.3915	0.9858	0.0295	—	0.6201	1.3877	0.0185	0.3670
阪神臨海	0.5156	0.8471	0.0185	—	0.0456	0.4659	0.0090	0.2362
阪神内陸	0.8497	0.9313	0.0273	—	0.0774	0.6611	0.0160	0.2435
奈良県								
吉野西部	1.1344	1.2175	0.0388	—	0.3305	1.1827	0.0228	0.3883
吉野東部	1.1880	1.0321	0.0305	—	0.3279	0.9839	0.0171	0.3857
大和平野	0.8774	1.0920	0.0354	—	0.1156	0.6989	0.0112	0.2510
大和高原北部	1.2920	1.0466	0.0136	—	0.4711	0.9322	0.0361	0.4794
大和高原南部	1.1244	0.9869	0.0369	—	0.3473	0.9953	0.0502	0.3465
和歌山県								
和歌山	1.0917	1.0736	0.0129	—	0.2752	0.8617	0.0155	0.2862
橋本	1.2192	1.0947	0.0323	—	0.5708	1.6526	0.0248	0.4661
有田	0.9052	0.9075	0.0106	—	0.5729	1.5153	0.0191	0.2956
御坊	1.0199	0.9447	0.0130	—	0.6110	1.4627	0.0241	0.2501
田辺	1.1325	0.7697	0.0282	—	0.6206	1.3076	0.0227	0.2900
新宮	1.1586	0.8350	0.0394	—	0.4211	0.8005	0.0175	0.2380

(4) OD表のブレイクダウン

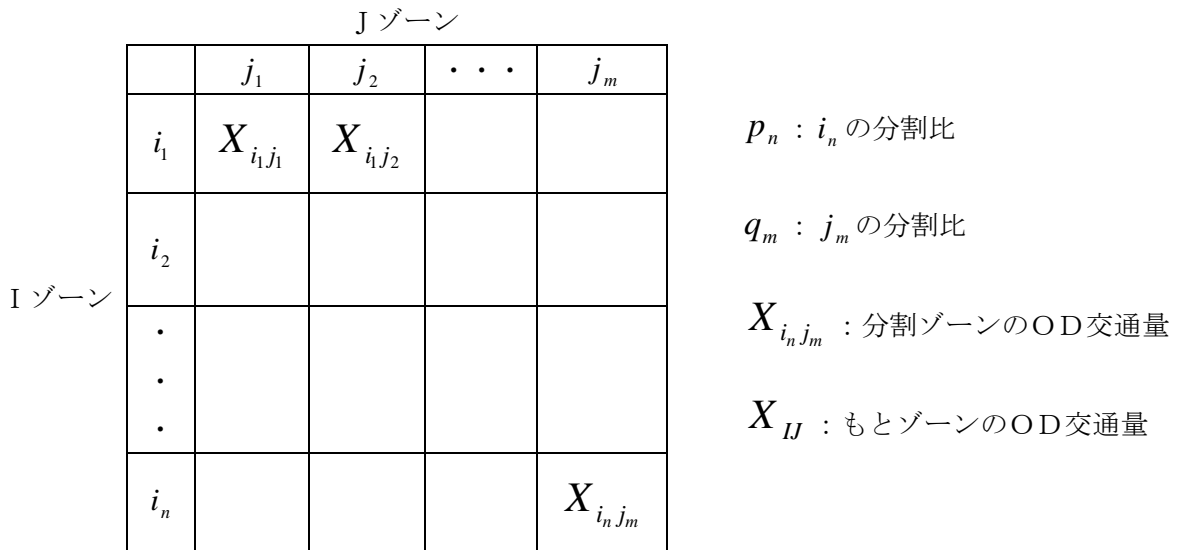
OD表の分割に当たっては、国土交通省推計のOD表及びH17 道路交通センサスOD表をトータルコントロールとして、分割ゾーンの比率を用いてブレイクダウンをする。

簡便法によるブレイクダウンの方法を以下に示す。

<簡便法によるOD表ブレイクダウンの概況>



次の図に示すように I、J をOD交通量の既知なゾーンとし、 $i_1 \sim i_n$ 、 $j_1 \sim j_m$  をおのおの I ゾーン、J ゾーンの分割ゾーンとして、OD表の分割を次のように行う。



- ・ どちらも非分割ゾーン：ブレイクダウンせず。
- ・ 一方が非分割ゾーン：分割比  $p_n \times q_m$  で比例配分
- ・ どちらも分割ゾーン： $X_{i_n j_m} = p_n \times q_m \times X_{IJ}$

この結果得られたゾーン別発生・集中交通量を、表 2-4 及び表 2-5 に示す。

表 2-4 ゾーン別発生集中交通量 (H17)

(単位: トリップエンド/日)

ゾーン NO.	ゾーン名	H17発生集中交通量				
		乗用車	バス	小型貨物	普通貨物	合計
1	坂井郡三国町1区ほか	1,115,495	7,979	339,243	108,592	1,571,309
2	勝山市1区ほか	163,192	1,138	69,573	16,725	250,628
3	武生市1区ほか	510,133	2,323	179,401	52,855	744,712
4	敦賀市1区ほか	195,037	4,762	67,264	22,146	289,209
5	三方上中郡若狭町1区ほか	36,241	196	20,844	5,905	63,186
6	三方郡美浜町ほか	23,777	605	11,715	2,427	38,524
7	小浜市1区ほか	25,031	168	11,544	2,230	38,973
8	小浜市2区	37,343	204	13,733	2,180	53,460
9	小浜市3区ほか	20,598	273	12,330	1,387	34,588
10	遠敷郡名田庄村	4,597	14	3,915	475	9,001
11	大飯郡高浜町ほか	24,591	448	12,368	2,251	39,658
12	大飯郡大飯町ほか	12,496	641	7,073	965	21,175
13	高島市1区	9,415	47	6,624	1,444	17,530
14	高島市2区ほか	26,286	113	11,685	3,139	41,223
15	高島市3区	4,172	21	4,301	899	9,393
16	高島市4区ほか	34,275	314	14,358	1,425	50,372
17	高島市5区	13,829	161	6,597	2,333	22,920
18	高島市6区	25,996	225	11,012	1,746	38,979
19	滋賀郡志賀町ほか	33,436	454	8,570	710	43,170
20	大津市1区	10,761	438	2,890	620	14,709
21	大津市2区ほか	43,557	407	14,818	2,248	61,030
22	大津市3区	2,253	162	749	312	3,476
23	大津市4区	7,530	203	1,138	223	9,094
24	大津市5区ほか	90,875	1,533	18,065	4,097	114,570
25	大津市6区ほか	62,503	873	11,806	1,961	77,143
26	大津市7区ほか	36,523	476	8,766	2,648	48,413
27	大津市8区ほか	54,427	1,684	8,425	4,227	68,763
28	大津市9区ほか	35,165	1,396	7,725	1,961	46,247
29	大津市10区ほか	52,260	481	10,092	3,497	66,330
30	大津市11区ほか	52,436	2,362	9,028	4,627	68,453
31	草津市1区(北部)	29,670	475	6,179	1,988	38,312
32	草津市2区(中心部)	55,576	1,014	6,685	2,423	65,698
33	草津市3区(西部)	28,673	509	7,539	2,755	39,476
34	草津市4区(南東部)	44,859	881	8,773	3,874	58,387
35	草津市5区(南部)ほか	67,209	2,254	11,391	5,668	86,522
36	栗東市1区(西部)ほか	47,088	240	12,864	5,155	65,347
37	栗東市2区(中心部)ほか	53,291	166	11,789	8,175	73,421
38	栗東市3区(南部)ほか	35,891	243	6,825	2,973	45,932
39	守山市1区(北西部)ほか	66,232	256	17,550	5,466	89,504
40	守山市2区(南東部)	73,878	1,105	12,529	6,595	94,107
41	野洲市1区	22,621	389	9,322	1,899	34,231
42	野洲市2区ほか	73,159	1,047	17,554	6,523	98,283
43	湖南市1区	28,218	101	4,278	5,685	38,282
44	湖南市2区ほか	83,212	641	13,079	7,423	104,355
45	湖南市3区	23,918	146	5,958	3,896	33,918
46	甲賀市1区ほか	26,777	139	7,511	2,756	37,183
47	甲賀市2区ほか	75,614	112	17,919	6,238	99,883
48	甲賀市3区ほか	21,330	44	8,523	4,939	34,836
49	甲賀市4区	27,727	9	7,895	2,770	38,401
50	甲賀市5区ほか	36,500	49	8,158	5,793	50,500
51	甲賀市6区ほか	38,321	140	11,850	2,562	52,873
52	近江八幡市1区(北部)ほか	215,561	2,936	56,326	17,745	292,568
53	東近江市1区ほか	281,596	1,746	88,184	31,560	403,086
54	彦根市1区(北部)ほか	354,192	1,495	95,862	30,801	482,350
55	長浜市1区(北部)ほか	332,779	2,679	108,822	32,814	477,094
56	宮津市-1	2,457	97	1,223	292	4,069
57	宮津市-2	1,847	61	1,142	366	3,416
58	宮津市-3	3,331	135	1,763	708	5,937
59	宮津市-4	4,038	129	2,611	1,296	8,074
60	宮津市-51	1,862	10	775	75	2,722
61	宮津市-52	19,497	110	10,407	1,706	31,720
62	宮津市-6	8,577	54	4,221	617	13,469
63	京丹後市-11	15,761	139	6,253	2,328	24,481
64	京丹後市-12	19,476	174	7,046	2,258	28,954
65	京丹後市-2	3,382	40	987	237	4,646
66	京丹後市-3	11,853	3	3,715	537	16,108
67	京丹後市-41	1,668	0	490	58	2,216
68	京丹後市-42	9,441	3	3,227	535	13,206



(単位：トリップエンド/日)

ゾーン NO.	ゾーン名	H17発生集中交通量				合計
		乗用車	バス	小型貨物	普通貨物	
69	京丹後市-5	1,187	0	328	34	1,549
70	京丹後市-61	4,431	65	1,558	569	6,623
71	京丹後市-62	16,910	256	5,994	2,252	25,412
72	京丹後市-71	2,213	33	761	267	3,274
73	京丹後市-72	6,443	95	2,368	936	9,842
74	京丹後市-81	3,046	29	1,695	926	5,696
75	京丹後市-82	7,621	68	4,137	2,192	14,018
76	京丹後市-91	10,695	112	2,477	1,372	14,656
77	京丹後市-92	6,153	68	1,475	861	8,557
78	京丹後市-101	9,072	234	6,602	1,925	17,833
79	京丹後市-102	4,708	119	3,218	836	8,881
80	京丹後市-11	5,285	182	2,839	552	8,858
81	京丹後市-12	6,142	202	3,497	749	10,590
82	加悦町-11	8,480	14	4,114	261	12,869
83	加悦町-12	6,102	7	2,925	180	9,214
84	岩滝町	13,332	7	5,539	911	19,789
85	伊根町-11	1,923	110	2,422	185	4,640
86	伊根町-12	940	46	1,134	77	2,197
87	野田川町-1	18,108	54	6,365	784	25,311
88	野田川町-2	11,435	35	4,026	506	16,002
89	舞鶴市-11	1,021	0	820	142	1,983
90	舞鶴市-12	2,454	1	2,013	403	4,871
91	舞鶴市-2	3,705	0	3,032	587	7,324
92	舞鶴市-3	1,285	0	1,332	429	3,046
93	舞鶴市-4	34,356	189	9,346	3,219	47,110
94	舞鶴市-51	20,213	124	5,271	1,706	27,314
95	舞鶴市-52	3,134	17	772	209	4,132
96	舞鶴市-61	8,571	37	2,114	194	10,916
97	舞鶴市-62	1,058	7	254	15	1,334
98	舞鶴市-71	19,207	79	5,285	637	25,208
99	舞鶴市-72	9,314	43	2,288	191	11,836
100	舞鶴市-73	9,837	43	2,252	128	12,260
101	舞鶴市-8	5,287	1	3,213	1,262	9,763
102	舞鶴市-9	9,819	3	5,054	1,590	16,466
103	舞鶴市-10	32,273	1,083	7,799	2,025	43,180
104	舞鶴市-11	7,972	144	2,516	861	11,493
105	舞鶴市-12	4,219	71	1,175	146	5,611
106	舞鶴市-13	2,337	36	710	100	3,183
107	舞鶴市-14	20,301	301	5,833	700	27,135
108	舞鶴市-15	10,108	187	2,010	765	13,070
109	福知山市-1	57,978	457	16,055	3,873	78,363
110	福知山市-21	19,741	46	5,397	3,036	28,220
111	福知山市-22	5,921	13	1,453	550	7,937
112	福知山市-3	3,890	11	879	337	5,117
113	福知山市-4	7,141	0	1,810	507	9,458
114	福知山市-5	9,231	5	2,739	1,818	13,793
115	福知山市-6	6,071	5	5,136	2,014	13,226
116	福知山市-7	4,948	20	2,315	400	7,683
117	福知山市-81	6,653	19	3,822	1,072	11,566
118	福知山市-82	3,600	10	1,793	319	5,722
119	福知山市-9	41,883	208	10,406	4,162	56,659
120	福知山市-10	5,408	34	1,151	336	6,929
121	夜久野町-11	3,985	7	3,252	540	7,784
122	夜久野町-12	2,934	7	2,270	315	5,526
123	大江町-1	7,698	57	4,102	1,839	13,696
124	大江町-21	3,299	28	1,470	410	5,207
125	大江町-22	1,468	15	686	248	2,417
126	綾部市-1	8,900	18	4,501	493	13,912
127	綾部市-21	894	0	485	53	1,432
128	綾部市-22	5,465	9	3,494	610	9,578
129	綾部市-3	6,950	74	1,941	141	9,106
130	綾部市-41	4,603	7	2,009	294	6,913
131	綾部市-42	1,987	5	863	123	2,978
132	綾部市-43	25,037	52	11,557	2,036	38,682
133	綾部市-44	21,380	45	9,856	1,718	32,999
134	綾部市-5	3,397	11	1,306	155	4,869
135	綾部市-6	2,018	85	1,411	307	3,821
136	綾部市-7	2,999	169	1,585	192	4,945

(単位：トリップエンド/日)

ゾーン NO.	ゾーン名	H17発生集中交通量				合計
		乗用車	バス	小型貨物	普通貨物	
137	三和町-1	5,030	92	3,988	545	9,655
138	三和町-2	1,256	27	960	129	2,372
139	丹波町-1	10,426	459	5,289	1,574	17,748
140	丹波町-2	10,705	427	5,708	1,941	18,781
141	瑞穂町-1	3,004	15	1,597	617	5,233
142	瑞穂町-2	7,579	37	4,247	1,914	13,777
143	和知町-1	576	0	62	53	691
144	和知町-2	5,788	1	682	766	7,237
145	日吉町-11	4,397	93	2,155	186	6,831
146	日吉町-12	3,152	61	1,754	262	5,229
147	日吉町-2	4,977	110	2,444	238	7,769
148	美山町-11	1,198	42	1,135	43	2,418
149	美山町-12	3,866	134	3,850	190	8,040
150	美山町-13	1,531	54	1,487	63	3,135
151	美山町-2	1,266	42	1,232	57	2,597
152	亀岡市-1	9,964	65	4,282	853	15,164
153	亀岡市-21	4,691	26	2,175	530	7,422
154	亀岡市-22	17,989	104	8,766	2,577	29,436
155	亀岡市-23	9,132	47	4,118	901	14,198
156	亀岡市-31	4,822	29	2,114	433	7,398
157	亀岡市-32	5,970	40	2,659	598	9,267
158	亀岡市-4	62,124	1,593	17,191	7,243	88,151
159	亀岡市-5	20,129	560	5,394	2,121	28,204
160	亀岡市-6	55,402	528	10,199	3,342	69,471
161	園部町-11	6,972	78	3,022	582	10,654
162	園部町-12	457	3	177	17	654
163	園部町-13	10,049	106	4,601	1,052	15,808
164	園部町-14	9,132	100	4,027	829	14,088
165	園部町-15	2,732	22	1,260	270	4,284
166	園部町-2	5,884	69	2,525	489	8,967
167	八木町-11	6,320	26	4,258	830	11,434
168	八木町-12	884	2	594	120	1,600
169	八木町-13	205	1	131	18	355
170	八木町-21	2,877	10	1,889	344	5,120
171	八木町-22	1,937	7	1,214	167	3,325
172	八木町-23	2,377	10	1,599	316	4,302
173	向日市-11	9,248	116	2,185	1,002	12,551
174	向日市-12	8,748	110	2,117	951	11,926
175	向日市-13	6,562	83	1,545	706	8,896
176	向日市-14	24,145	307	5,175	2,035	31,662
177	向日市-15	7,513	100	1,375	445	9,433
178	向日市-16	1,152	13	155	29	1,349
179	向日市-17	3,551	50	503	73	4,177
180	長岡京市-11	3,575	53	621	98	4,347
181	長岡京市-12	14,280	193	3,019	676	18,168
182	長岡京市-13	4,470	61	879	179	5,589
183	長岡京市-14	7,601	98	2,101	607	10,407
184	長岡京市-15	12,679	179	2,542	541	15,941
185	長岡京市-16	4,088	57	927	229	5,301
186	長岡京市-17	8,216	119	1,346	202	9,883
187	長岡京市-18	4,831	68	917	181	5,997
188	長岡京市-21	5,840	229	933	659	7,661
189	長岡京市-22	25,348	935	5,309	4,509	36,101
190	長岡京市-23	4,651	201	607	317	5,776
191	長岡京市-24	11,352	451	1,836	1,295	14,934
192	大山崎町-11	1,458	112	145	45	1,760
193	大山崎町-12	11,549	846	1,809	1,451	15,655
194	大山崎町-13	4,748	327	903	869	6,847
195	八幡市-11	11,978	195	1,787	406	14,366
196	八幡市-12	17,812	274	3,309	1,263	22,658
197	八幡市-13	17,701	278	3,157	1,092	22,228
198	八幡市-14	13,797	215	2,645	1,055	17,712
199	八幡市-15	18,024	269	4,097	2,028	24,418
200	八幡市-21	8,702	100	2,205	1,425	12,432
201	八幡市-22	21,833	230	8,547	8,860	39,470
202	八幡市-23	6,782	70	2,778	2,951	12,581
203	八幡市-24	4,917	54	1,612	1,421	8,004
204	久御山町-11	13,370	185	8,048	7,429	29,032



(単位：トリップエンド/日)

ゾーン No.	ゾーン名	H17発生集中交通量				合計
		乗用車	バス	小型貨物	普通貨物	
205	久御山町-12	3,103	44	1,673	1,464	6,284
206	久御山町-13	2,393	40	1,106	827	4,366
207	久御山町-21	16,475	400	7,258	5,763	29,896
208	久御山町-22	8,504	198	4,338	3,799	16,839
209	宇治市-11	22,031	280	3,438	993	26,742
210	宇治市-12	13,822	186	1,234	107	15,349
211	宇治市-13	23,694	302	3,163	788	27,947
212	宇治市-21	19,904	1,268	5,895	1,098	28,165
213	宇治市-22	2,298	152	472	30	2,952
214	宇治市-3	33,438	164	13,763	5,420	62,785
215	宇治市-41	18,215	376	4,695	2,355	25,641
216	宇治市-42	13,091	278	3,110	1,425	17,904
217	宇治市-43	12,324	257	3,262	1,675	17,518
218	宇治市-5	3,891	110	606	219	4,826
219	宇治市-6	5,836	95	1,119	423	7,473
220	宇治市-71	21,389	235	3,750	1,132	26,506
221	宇治市-72	19,103	197	3,933	1,350	24,583
222	城陽市-11	31,772	191	5,632	3,739	41,334
223	城陽市-12	19,646	117	3,656	2,538	25,957
224	城陽市-21	29,235	207	9,854	4,361	43,657
225	城陽市-22	19,666	157	4,878	1,347	26,048
226	京田辺市-11	13,400	328	2,562	1,059	17,349
227	京田辺市-12	27,134	653	5,917	2,920	36,624
228	京田辺市-21	5,402	117	1,124	492	7,135
229	京田辺市-22	39,245	848	9,404	4,943	54,440
230	京田辺市-31	1,347	68	416	102	1,933
231	京田辺市-32	3,591	189	1,504	569	5,853
232	京田辺市-33	3,229	182	1,081	321	4,813
233	京田辺市-34	14,183	765	5,127	1,665	21,740
234	京田辺市-35	6,717	388	2,024	535	9,664
235	井手町-11	3,935	18	1,296	311	5,560
236	井手町-12	10,572	50	3,592	914	15,128
237	宇治田原町-11	4,978	78	1,361	549	6,966
238	宇治田原町-12	11,812	185	3,303	1,351	16,651
239	宇治田原町-13	4,439	68	951	280	5,738
240	笠置町-11	1,267	0	1,352	129	2,748
241	笠置町-12	490	0	339	15	844
242	和束町-1	7,992	164	7,746	299	16,201
243	南山城村-1	2,000	4	1,664	47	3,715
244	南山城村-21	737	2	700	28	1,467
245	南山城村-22	784	0	699	22	1,505
246	山城町-11	7,076	78	4,169	1,064	12,387
247	山城町-12	6,077	65	3,148	687	9,977
248	木津町-1-1	5,074	21	943	268	6,306
249	木津町-1-2-1	5,224	19	1,034	318	6,595
250	木津町-1-2-2	1,428	7	191	33	1,659
251	木津町-1-3-1	2,308	16	330	50	2,704
252	木津町-1-3-2	717	6	102	15	840
253	木津町-2-1-1	6,955	37	873	144	8,009
254	木津町-2-1-2	3,005	16	392	61	3,474
255	木津町-2-2-1	5,788	22	1,218	369	7,397
256	木津町-2-2-2	2,662	9	438	107	3,216
257	木津町-2-3-1	8,767	45	1,601	450	10,863
258	木津町-2-3-2	666	5	102	27	800
259	木津町-2-4-1	15,429	81	2,676	753	18,939
260	木津町-2-4-2	769	3	95	4	871
261	木津町-2-4-3	1,294	7	203	54	1,558
262	加茂町-1-1	14,350	98	3,758	491	18,697
263	加茂町-1-2-1	2,151	13	547	70	2,781
264	加茂町-1-2-2	10,771	75	2,257	199	13,302
265	加茂町-2	4,271	29	1,054	134	5,488
266	精華町-11	1,185	40	275	98	1,598
267	精華町-12	3,127	98	665	220	4,110
268	精華町-13	4,344	142	1,024	370	5,880
269	精華町-14	2,184	64	412	101	2,761
270	精華町-21	12,599	395	2,860	993	16,847
271	精華町-22	14,538	456	3,285	1,153	19,432
272	精華町-23	7,397	247	1,287	310	9,241



(単位：トリップエンド/日)

ゾーン NO.	ゾーン名	H17発生集中交通量				合計
		乗用車	バス	小型貨物	普通貨物	
273	京都市北区-11	12,483	405	2,523	563	15,974
274	京都市北区-12	9,104	281	1,935	471	11,791
275	京都市北区-13	15,708	447	3,517	920	20,592
276	京都市北区-14	13,134	445	2,528	521	16,628
277	京都市北区-15	13,596	429	2,790	639	17,454
278	京都市北区-2	13,005	632	2,660	552	16,849
279	京都市北区-3	11,107	681	1,984	350	14,122
280	京都市北区-4	9,346	300	2,778	744	13,168
281	京都市北区-5	12,295	446	3,469	886	17,096
282	京都市北区-61	14,035	728	3,192	998	18,953
283	京都市北区-62	14,503	708	3,501	1,198	19,910
284	京都市上京区-11	8,170	30	2,289	411	10,900
285	京都市上京区-12	19,085	78	5,312	937	25,412
286	京都市上京区-13	36,463	159	9,982	1,706	48,310
287	京都市上京区-21	11,916	66	2,281	727	14,990
288	京都市上京区-22	42,903	238	8,179	2,647	53,967
289	京都市左京区-11	15,264	338	3,314	450	19,366
290	京都市左京区-12	10,872	249	2,325	316	13,762
291	京都市左京区-13	6,544	157	1,302	149	8,152
292	京都市左京区-21	8,988	145	3,344	727	13,204
293	京都市左京区-22	13,629	250	4,761	921	19,561
294	京都市左京区-3	3,977	97	1,135	150	5,359
295	京都市左京区-41	10,707	211	2,034	631	13,583
296	京都市左京区-42	10,631	207	2,099	689	13,626
297	京都市左京区-43	8,228	168	1,600	506	10,502
298	京都市左京区-5	12,928	534	2,834	559	16,855
299	京都市左京区-61	15,960	448	3,919	562	20,889
300	京都市左京区-62	24,978	705	6,086	826	32,595
301	京都市左京区-7	12,961	292	2,322	497	16,072
302	京都市左京区-8	3,697	86	671	151	4,605
303	京都市左京区-9	16,738	532	2,662	513	20,445
304	京都市左京区-10	22,507	892	3,085	449	26,933
305	京都市左京区-11	3,250	163	992	261	4,666
306	京都市左京区-12	6,249	167	2,418	796	9,630
307	京都市左京区-13	850	36	281	88	1,255
308	京都市左京区-14	627	22	223	63	935
309	京都市中京区-1	45,429	378	8,965	2,610	57,382
310	京都市中京区-21	39,682	197	8,353	1,754	49,986
311	京都市中京区-22	26,943	135	5,734	1,203	34,015
312	京都市中京区-31	8,784	173	1,806	681	11,444
313	京都市中京区-32	27,382	489	6,012	2,429	36,312
314	京都市中京区-41	4,735	195	2,258	328	7,516
315	京都市中京区-42	12,605	521	5,856	844	19,826
316	京都市中京区-5	8,978	400	4,067	573	14,018
317	京都市東山区-11	9,650	439	1,744	183	12,016
318	京都市東山区-12	53,909	2,225	10,463	1,146	67,743
319	京都市東山区-21	10,917	365	4,232	558	16,072
320	京都市東山区-22	13,147	438	5,113	698	19,396
321	京都市東山区-23	2,211	74	871	129	3,285
322	京都市下京区-11	54,498	731	9,111	3,103	67,443
323	京都市下京区-12	13,409	209	2,055	651	16,324
324	京都市下京区-21	15,261	1,692	5,586	1,423	23,962
325	京都市下京区-22	3,226	477	963	197	4,863
326	京都市下京区-23	5,277	627	1,838	435	8,177
327	京都市下京区-31	5,520	28	1,997	630	8,175
328	京都市下京区-32	19,025	132	6,426	1,899	27,482
329	京都市下京区-41	28,840	268	6,545	1,655	37,308
330	京都市下京区-42	17,774	163	4,033	1,019	22,989
331	京都市下京区-5	52,732	949	1,276	742	55,699
332	京都市下京区-6	614	4	281	281	1,180
333	京都市下京区-7	5,181	16	2,261	1,638	9,096
334	京都市南区-11	7,659	410	2,604	1,280	11,953
335	京都市南区-12	6,894	383	2,253	1,054	10,584
336	京都市南区-13	7,026	433	2,107	905	10,471
337	京都市南区-21	15,436	881	4,944	2,308	23,569
338	京都市南区-22	9,925	541	3,373	1,658	15,497
339	京都市南区-31	14,475	110	7,960	5,020	27,565
340	京都市南区-32	7,196	60	3,918	2,472	13,646

(単位：トリップエンド/日)

ゾーン No.	ゾーン名	H17発生集中交通量				合計
		乗用車	バス	小型貨物	普通貨物	
341	京都市南区-4	12,551	123	6,749	4,183	23,606
342	京都市南区-51	11,879	43	6,226	2,376	20,524
343	京都市南区-52	13,172	52	6,584	2,399	22,207
344	京都市南区-53	12,461	51	5,862	1,996	20,370
345	京都市南区-6	10,336	42	5,217	1,913	17,508
346	京都市南区-71	5,108	62	1,607	1,108	7,885
347	京都市南区-72	22,577	229	8,260	7,319	38,385
348	京都市南区-8	425	0	244	63	732
349	京都市右京区-1	5,586	308	1,355	264	7,513
350	京都市右京区-2	9,132	408	2,476	573	12,589
351	京都市右京区-3	4,398	196	1,185	259	6,038
352	京都市右京区-4	1,974	77	563	133	2,747
353	京都市右京区-5	2,436	110	669	161	3,376
354	京都市右京区-6	398	9	138	31	576
355	京都市右京区-7	9,925	595	2,224	451	13,195
356	京都市右京区-8	4,200	218	1,008	228	5,654
357	京都市右京区-9	10,495	397	3,655	537	15,084
358	京都市右京区-10	2,477	24	852	243	3,596
359	京都市右京区-11	8,089	112	2,327	555	11,083
360	京都市右京区-12	10,502	68	2,217	597	13,384
361	京都市右京区-13	13,687	147	4,125	1,140	19,099
362	京都市右京区-141	13,802	129	3,887	1,394	19,212
363	京都市右京区-142	8,267	80	2,144	650	11,141
364	京都市右京区-15	20,085	446	6,753	2,024	29,308
365	京都市右京区-16	7,639	380	2,469	478	10,966
366	京都市右京区-17	27,730	681	11,511	3,023	42,945
367	京都市右京区-18	12,226	501	4,369	1,007	18,103
368	京都市右京区-19	3,325	63	1,762	42	5,192
369	京都市右京区-20	2,868	56	1,466	28	4,418
370	京都市右京区-21	3,756	72	1,985	45	5,858
371	京都市右京区-22	780	15	387	7	1,189
372	京都市山科区-11	14,519	252	4,292	999	20,062
373	京都市山科区-12	15,503	302	4,243	881	20,929
374	京都市山科区-21	16,505	265	4,298	1,336	22,404
375	京都市山科区-22	11,566	182	3,089	992	15,829
376	京都市山科区-31	7,258	95	2,452	751	10,556
377	京都市山科区-32	21,773	272	7,574	2,345	31,964
378	京都市山科区-41	28,446	422	8,815	1,803	39,486
379	京都市山科区-42	20,454	303	6,364	1,287	28,408
380	京都市伏見区-1	27,873	622	4,644	1,505	34,644
381	京都市伏見区-2	20,646	589	5,519	1,800	28,554
382	京都市伏見区-3	22,226	236	6,427	2,247	31,136
383	京都市伏見区-4	32,505	374	9,104	3,039	45,022
384	京都市伏見区-5	31,490	336	6,056	1,896	39,778
385	京都市伏見区-6	15,331	342	7,647	2,385	25,705
386	京都市伏見区-7	10,442	209	5,462	1,755	17,868
387	京都市伏見区-8	17,635	394	5,423	1,680	25,132
388	京都市伏見区-91	2,083	18	1,281	396	3,778
389	京都市伏見区-92	17,224	207	9,940	2,898	30,269
390	京都市伏見区-93	5,233	65	3,141	934	9,373
391	京都市伏見区-10	5,914	107	3,183	882	10,086
392	京都市伏見区-11	18,011	344	9,708	2,694	30,757
393	京都市伏見区-12	4,959	1	3,941	2,212	11,113
394	京都市伏見区-13	11,617	440	8,148	4,282	24,487
395	京都市伏見区-14	1,378	1	347	70	1,796
396	京都市伏見区-151	10,403	233	4,263	1,892	16,791
397	京都市伏見区-152	5,976	129	2,555	1,259	9,919
398	京都市伏見区-16	3,185	83	1,201	543	5,012
399	京都市伏見区-17	9,234	265	3,298	1,315	14,112
400	京都市伏見区-18	10,065	201	4,335	2,299	16,900
401	京都市西京区-1	18,900	453	3,542	1,004	23,899
402	京都市西京区-2	13,547	282	2,722	839	17,390
403	京都市西京区-31	5,331	134	963	248	6,676
404	京都市西京区-32	3,751	85	730	224	4,790
405	京都市西京区-41	9,651	221	2,036	481	12,389
406	京都市西京区-42	5,328	119	1,135	297	6,879
407	京都市西京区-5	9,269	214	1,975	471	11,929
408	京都市西京区-6	15,903	278	3,758	1,028	20,967



(単位：トリップエンド/日)

ゾーン NO.	ゾーン名	H17発生集中交通量				合計
		乗用車	バス	小型貨物	普通貨物	
409	京都市西京区-7	8,718	228	1,722	372	11,040
410	京都市西京区-8	6,682	172	1,346	306	8,506
411	京都市西京区-9	12,348	762	4,699	1,365	19,174
412	京都市西京区-10	6,805	556	2,280	570	10,211
413	京都市西京区-111	1,861	159	604	137	2,761
414	京都市西京区-112	2,415	186	842	228	3,671
415	京都市西京区-12	25,398	793	3,172	511	29,874
416	京都市西京区-13	11,788	281	520	136	12,725
417	豊能郡豊能町ほか	56,626	1,554	20,839	4,087	83,106
418	豊中市1区ほか	160,423	5,123	51,723	30,503	247,772
419	豊中市4区ほか	177,713	5,123	35,201	14,743	232,780
420	池田市1区ほか	60,679	2,198	9,910	3,665	76,452
421	池田市2区ほか	36,617	2,213	10,745	4,759	54,334
422	箕面市1区ほか	68,850	1,100	15,664	5,690	91,304
423	箕面市2区ほか	64,666	1,161	17,630	5,185	88,642
424	吹田市1区ほか	84,904	318	9,118	3,930	98,270
425	吹田市2区ほか	68,488	929	15,195	5,566	90,178
426	吹田市3区ほか	4,935	191	422	802	6,350
427	吹田市4区ほか	72,604	2,562	7,703	2,485	85,354
428	吹田市5区ほか	107,246	1,347	38,951	17,067	164,611
429	茨木市1区-1	1,961	188	891	798	3,838
430	茨木市1区-2	19,279	1,885	8,695	7,765	37,624
431	茨木市1区-3	3,612	329	1,725	1,577	7,243
432	茨木市2区-1	32,762	1,646	8,819	4,519	47,746
433	茨木市2区-2	38,884	1,503	13,446	8,175	62,008
434	茨木市3区	8,723	74	7,803	12,944	29,544
435	茨木市4区	16,618	726	4,874	5,525	27,743
436	茨木市5区-1	61,939	1,027	21,582	13,104	97,652
437	茨木市5区-2	22,634	390	7,706	4,651	35,381
438	高槻市1区-1	51,690	1,509	8,331	3,795	65,325
439	高槻市1区-2	42,442	1,131	7,793	3,968	55,334
440	高槻市1区-3	45,353	1,370	6,738	2,730	56,191
441	高槻市2区-1	11,246	410	2,991	2,266	16,913
442	高槻市2区-2	53,756	1,831	14,934	11,672	82,193
443	高槻市2区-3	26,444	1,117	6,111	4,268	37,940
444	高槻市3区-1	42,703	2,598	16,903	7,549	69,753
445	高槻市3区-2	11,290	521	5,860	3,160	20,831
446	三島郡島本町-1	3,106	230	1,070	191	4,597
447	三島郡島本町-2	19,797	1,332	7,259	1,318	29,706
448	摂津市1区ほか	38,093	814	22,787	12,405	74,099
449	摂津市2区	1,121	0	525	1,199	2,845
450	摂津市3区ほか	22,115	312	16,879	24,131	63,437
451	枚方市1区-1	28,853	1,346	10,154	4,528	44,881
452	枚方市1区-2	52,662	2,479	18,131	7,891	81,163
453	枚方市2区	59,272	3,719	13,399	4,024	80,414
454	枚方市3区-1	57,210	431	11,141	5,147	73,929
455	枚方市3区-2	23,440	156	5,318	2,743	31,657
456	枚方市4区1	32,932	1,100	5,525	3,949	43,506
457	枚方市4区-2	47,832	1,203	10,876	9,651	69,562
458	枚方市5区	49,375	1,037	5,914	1,436	57,762
459	交野市-1	40,373	545	9,114	4,260	54,292
460	交野市-2	31,059	465	6,203	2,618	40,345
461	寝屋川市1区	73,387	2,441	10,830	5,852	92,510
462	寝屋川市2区ほか	59,947	2,090	17,571	6,195	85,803
463	寝屋川市3区ほか	50,733	492	15,929	6,548	73,702
464	守口市1区ほか	104,072	2,110	38,224	10,484	154,890
465	門真市1区ほか	142,345	2,258	40,292	28,075	212,970
466	大東市1区ほか	110,919	1,937	23,733	15,235	151,824
467	四條畷市ほか	54,393	641	8,761	3,727	67,522
468	東大阪市1区ほか	442,432	4,071	216,080	98,983	761,566
469	八尾市1区ほか	295,599	4,561	113,623	38,816	452,599
470	柏原市1区ほか	48,089	444	14,534	6,728	69,795
471	松原市1区ほか	700,431	15,821	154,344	57,928	928,524
472	堺市1区ほか	962,416	25,060	321,506	110,316	1,419,298
473	泉大津市1区ほか	344,888	6,201	116,411	44,325	511,825
474	岸和田市1区ほか	952,065	11,255	287,354	88,520	1,339,194
475	大阪市北区1-1区ほか	304,353	6,658	88,834	28,435	428,280
476	大阪市都島区2-1区ほか	75,538	900	25,595	23,098	125,131



(単位：トリップエンド/日)

ゾーン NO.	ゾーン名	H17発生集中交通量				
		乗用車	バス	小型貨物	普通貨物	合計
477	大阪市福島区2-1区ほか	52,661	1,098	29,679	13,925	97,363
478	大阪市此花区1-1区ほか	53,034	2,838	24,482	21,086	101,440
479	大阪市中央区1区ほか	320,628	3,789	101,705	28,142	454,264
480	大阪市西区1区ほか	114,862	496	54,924	20,362	190,644
481	大阪市港区1-1区ほか	49,496	1,911	31,069	24,995	107,471
482	大阪市大正区1-1区ほか	51,910	1,471	23,074	20,574	97,029
483	大阪市天王寺区1-1区ほか	97,411	2,353	32,006	4,030	135,800
484	大阪市浪速区1-1区ほか	77,918	979	29,811	9,619	118,327
485	大阪市西淀川区1-1区ほか	56,518	1,333	29,773	21,069	108,693
486	大阪市東淀川区1-1区ほか	96,852	2,013	36,073	11,271	146,209
487	大阪市東成区1-1区ほか	53,447	740	30,417	7,370	91,974
488	大阪市生野区1-1区ほか	88,619	1,293	43,255	10,375	143,542
489	大阪市旭区0-1区ほか	42,032	533	18,333	4,930	65,828
490	大阪市城東区1-1区ほか	72,140	1,055	31,547	14,237	118,979
491	大阪市阿倍野区1-1区ほか	72,461	461	22,575	5,233	100,730
492	大阪市住吉区0-1区ほか	69,211	1,348	26,383	4,956	101,898
493	大阪市東住吉区1-1区ほか	83,705	1,808	43,032	16,582	145,127
494	大阪市西成区1-1区ほか	59,338	959	25,720	13,088	99,105
495	大阪市淀川区1区ほか	170,282	2,393	50,554	12,570	235,799
496	大阪市鶴見区1-1区ほか	62,599	1,333	26,622	14,002	104,556
497	大阪市住之江区1-1区ほか	101,131	6,038	37,046	79,722	223,937
498	大阪市平野区1-1区ほか	124,592	3,113	65,688	21,808	215,201
499	明石市1区ほか	351,417	6,482	86,110	30,400	474,409
500	加古川市1区ほか	418,902	2,643	83,322	30,345	535,212
501	加古郡稲美町ほか	107,387	840	25,378	15,733	149,338
502	高砂市1区ほか	164,962	870	40,336	12,124	218,292
503	小野市1区ほか	108,247	434	33,751	15,559	157,991
504	三木市1区ほか	174,986	1,657	52,291	14,978	243,912
505	加東郡社町ほか	97,714	698	31,762	11,679	141,853
506	西脇市1区ほか	100,384	568	42,436	11,501	154,889
507	加西市1区ほか	112,420	551	47,198	16,890	177,059
508	姫路市1区ほか	919,699	10,191	269,151	88,954	1,287,995
509	飾磨郡家島町ほか	64,167	221	24,195	5,827	94,410
510	多可郡中町ほか	160,840	1,110	58,780	14,174	234,904
511	相生市ほか	321,557	1,580	98,392	26,055	447,584
512	宍粟市1区ほか	292,106	2,152	96,117	24,800	415,175
513	朝来市1区	10,307	267	3,690	999	15,263
514	朝来市2区ほか	44,385	572	14,524	4,856	64,337
515	朝来市3区	10,552	120	5,819	750	17,241
516	朝来市4区ほか	10,651	30	4,556	545	15,782
517	養父市1区	34,474	493	10,477	3,864	49,308
518	養父市2区ほか	16,616	192	9,586	3,699	30,093
519	養父市3区	8,721	185	4,147	714	13,767
520	養父市4区	4,940	396	4,860	637	10,833
521	豊岡市1区ほか	33,635	281	10,675	2,574	47,165
522	豊岡市2区	35,763	296	18,039	3,945	58,043
523	豊岡市3区	58,602	156	21,621	1,882	82,261
524	豊岡市4区	9,067	788	6,693	918	17,466
525	豊岡市5区ほか	10,728	45	7,561	1,512	19,846
526	豊岡市6区ほか	41,156	377	17,305	3,450	62,288
527	豊岡市7区	23,700	716	9,678	1,603	35,697
528	豊岡市8区	14,610	254	6,589	1,048	22,501
529	美方郡香美町1区ほか	66,709	1,280	45,543	4,786	118,318
530	丹波市1区	33,841	301	9,355	2,421	45,918
531	丹波市2区ほか	43,990	145	20,352	3,748	68,235
532	丹波市3区ほか	14,023	137	9,695	2,162	26,017
533	丹波市4区	30,870	197	12,633	1,572	45,272
534	丹波市5区ほか	33,118	204	17,493	2,446	53,261
535	丹波市6区	16,704	43	9,556	593	26,896
536	篠山市1区	32,842	407	14,445	2,562	50,256
537	篠山市2区	7,131	205	4,605	2,837	14,778
538	篠山市3区	8,251	53	6,991	2,615	17,910
539	篠山市4区	11,014	394	4,601	883	16,892
540	篠山市5区	41,720	460	13,006	1,387	56,573
541	篠山市6区	6,314	271	6,392	943	13,920
542	洲本市1区ほか	304,351	2,464	160,137	23,440	490,392
543	尼崎市1区ほか	425,825	8,213	131,476	69,213	634,727
544	西宮市1区ほか	453,995	6,120	92,535	48,200	600,850

(単位：トリップエンド/日)

ゾーン NO.	ゾーン名	H17発生集中交通量				合計
		乗用車	バス	小型貨物	普通貨物	
545	芦屋市1区ほか	112,159	2,380	11,927	3,856	130,322
546	伊丹市1区ほか	127,865	3,736	42,144	25,974	199,719
547	宝塚市1区ほか	234,020	5,584	35,513	10,605	285,722
548	川西市1区ほか	210,739	3,487	42,645	20,006	276,877
549	三田市1区ほか	170,057	6,700	34,655	14,218	225,630
550	神戸市東灘区1-1区ほか	1,703,655	44,435	408,629	195,240	2,351,959
551	五條市ほか	160,087	2,358	66,530	17,799	246,774
552	吉野郡野迫川村ほか	29,336	1,144	21,665	4,430	56,575
553	奈良市1区ほか	75,193	5,028	25,805	6,448	112,474
554	奈良市2区ほか	17,126	308	6,552	1,141	25,127
555	奈良市3区ほか	123,610	6,127	25,814	8,462	164,013
556	奈良市4区	12,099	1,477	3,241	1,384	18,201
557	奈良市5区	19,609	769	3,066	319	23,763
558	奈良市6区ほか	174,023	7,595	19,201	7,192	208,011
559	奈良市7区ほか	60,338	955	20,760	5,663	87,716
560	奈良市8区	2,782	6	3,710	934	7,432
561	奈良市9区ほか	23,064	125	5,163	2,625	30,977
562	大和郡山市1区ほか	100,365	1,893	25,430	7,300	134,988
563	大和郡山市2区	16,306	993	5,409	3,486	26,194
564	大和郡山市3区	13,240	259	8,122	5,189	26,810
565	大和郡山市4区	15,913	134	4,412	5,432	25,891
566	天理市1区ほか	79,777	1,282	18,274	10,425	109,758
567	天理市2区ほか	45,782	635	8,905	4,412	59,734
568	生駒市1区-1	67,212	3,208	13,677	4,917	89,014
569	生駒市1区-2	33,267	1,718	5,949	1,803	42,737
570	生駒市2区-1	17,426	1,005	5,472	2,517	26,420
571	生駒市2区-2	17,438	1,296	4,071	1,382	24,187
572	生駒市3区	1,664	0	558	170	2,392
573	生駒郡平群町	21,306	938	7,451	996	30,691
574	生駒郡三郷町	20,616	1,503	4,947	1,710	28,776
575	生駒郡斑鳩町ほか	41,682	830	7,783	2,485	52,780
576	生駒郡安堵町	6,890	150	2,614	901	10,555
577	香芝市ほか	202,068	4,630	55,346	13,486	275,530
578	大和高田市1区ほか	173,819	977	65,774	17,936	258,506
579	磯城郡川西町ほか	68,348	183	21,250	6,527	96,308
580	桜井市1区ほか	310,087	3,850	78,719	21,452	414,108
581	宇陀郡大宇陀町ほか	80,944	2,427	39,112	7,219	129,702
582	和歌山市1区ほか	811,293	6,864	232,872	59,238	1,110,267
583	橋本市ほか	195,873	2,320	83,067	13,898	295,158
584	海草郡野上町ほか	271,236	1,953	102,537	17,673	393,399
585	有田市1区ほか	140,189	1,235	83,742	9,255	234,421
586	御坊市1区ほか	139,350	1,371	83,447	13,539	237,707
587	日高郡みなべ町1区ほか	272,208	2,674	148,783	20,216	443,881
588	東牟婁郡串本町1区ほか	158,333	2,291	59,044	6,910	226,578
589	北海道ほか	380	9	59	2,274	2,722
590	茨城県ほか	158	0	37	1,020	1,215
591	栃木県ほか	96	3	13	1,038	1,150
592	群馬県ほか	190	18	76	1,775	2,059
593	埼玉県ほか	316	38	128	3,014	3,496
594	千葉県ほか	392	16	48	2,721	3,177
595	東京都ほか	869	176	251	4,980	6,276
596	神奈川県ほか	737	52	194	4,933	5,916
597	山梨県ほか	287	16	60	611	974
598	長野北部ほか	1,762	173	183	2,101	4,219
599	新潟県ほか	443	28	190	1,803	2,464



(単位：トリップエンド/日)

ゾーン NO.	ゾーン名	H17発生集中交通量				合計
		乗用車	バス	小型貨物	普通貨物	
600	富山県ほか	2,153	73	618	3,268	6,112
601	石川県能登ほか	3,123,735	28,082	771,411	280,590	4,203,818
602	高山市1～6、9～14区ほか	4,882,695	39,147	1,220,480	477,171	6,619,493
603	静岡県ほか	1,453	116	711	4,842	7,122
604	津島市ほか	14,640,984	123,482	3,290,950	1,630,644	19,686,060
605	桑名市1～4区ほか	3,665,454	28,158	983,970	358,106	5,035,688
606	伊賀市1～4区上野市ほか	241,279	1,344	75,179	27,584	345,386
607	名張市ほか	200,587	3,272	39,954	11,490	255,303
608	三重県尾鷲ほか	145,394	1,457	74,195	18,846	239,892
609	鳥取県鳥取ほか	3,248	244	1,617	1,625	6,734
610	鳥取県八頭ほか	74	35	92	40	241
611	鳥取県中部ほか	1,083	187	360	1,357	2,987
612	島根県ほか	1,210	182	400	2,272	4,064
613	岡山県英田ほか	15,927	379	6,917	17,538	40,761
614	広島県ほか	2,388	187	1,492	9,946	14,013
615	山口県ほか	439	41	397	3,568	4,445
616	徳島県徳島ほか	3,757	264	1,023	1,970	7,014
617	香川県小豆ほか	2,764	521	545	3,467	7,297
618	愛媛県松山ほか	2,144	147	351	3,517	6,159
619	高知県安芸ほか	1,290	136	233	1,326	2,985
620	福岡県ほか	1,258	72	293	7,999	9,622



表 2-5 ゾーン別発生集中交通量 (H42)

(単位: トリップエンド/日)

ゾーン NO.	ゾーン名	H42発生集中交通量				合計
		乗用車	バス	小型貨物	普通貨物	
1	坂井郡三国町1区ほか	1,114,547	6,831	202,787	103,479	1,427,644
2	勝山市1区ほか	157,684	1,016	41,197	15,309	215,206
3	武生市1区ほか	498,839	2,160	107,418	48,580	656,997
4	敦賀市1区ほか	188,096	3,866	37,720	18,428	248,110
5	三方上中郡若狭町1区ほか	35,323	185	13,955	4,809	54,272
6	三方郡美浜町ほか	21,295	506	7,316	2,059	31,176
7	小浜市1区ほか	25,327	199	7,603	1,960	35,089
8	小浜市2区	37,974	237	8,417	2,056	48,684
9	小浜市3区ほか	20,457	232	7,681	1,240	29,610
10	遠敷郡名田庄村	4,338	14	2,551	418	7,321
11	大飯郡高浜町ほか	21,714	470	8,765	1,352	32,301
12	大飯郡大飯町ほか	11,421	615	4,493	913	17,442
13	高島市1区	10,579	51	5,723	1,587	17,940
14	高島市2区ほか	29,546	133	10,235	3,267	43,181
15	高島市3区	4,617	55	3,787	1,032	9,491
16	高島市4区ほか	38,292	347	12,432	1,602	52,673
17	高島市5区	15,383	185	5,721	2,511	23,800
18	高島市6区	29,001	246	9,693	1,988	40,928
19	滋賀郡志賀町ほか	36,585	497	7,170	950	45,202
20	大津市1区	16,329	650	3,172	871	21,022
21	大津市2区ほか	45,988	626	12,267	2,551	61,432
22	大津市3区	2,486	221	625	476	3,808
23	大津市4区	8,066	225	934	244	9,469
24	大津市5区ほか	98,142	1,709	15,051	4,619	119,521
25	大津市6区ほか	66,288	950	9,494	2,191	78,923
26	大津市7区ほか	40,043	466	6,980	3,087	50,576
27	大津市8区ほか	57,595	1,748	6,841	4,568	70,752
28	大津市9区ほか	38,321	1,499	6,647	2,571	49,038
29	大津市10区ほか	55,095	517	8,203	3,861	67,676
30	大津市11区ほか	60,134	2,859	8,119	5,805	76,917
31	草津市1区(北部)	35,718	592	5,839	2,685	44,834
32	草津市2区(中心部)	64,646	1,135	6,060	3,128	74,969
33	草津市3区(西部)	34,307	600	7,015	3,522	45,444
34	草津市4区(南東部)	52,466	1,113	8,135	4,975	66,689
35	草津市5区(南部)ほか	100,312	3,577	13,934	8,850	126,673
36	栗東市1区(西部)ほか	52,942	262	11,329	6,378	70,911
37	栗東市2区(中心部)ほか	58,558	180	10,081	9,511	78,330
38	栗東市3区(南部)ほか	39,372	269	5,838	3,504	48,983
39	守山市1区(北西部)ほか	85,189	313	18,164	7,524	111,190
40	守山市2区(南東部)	80,658	1,160	10,651	7,030	99,499
41	野洲市1区	24,566	453	7,796	2,155	34,970
42	野洲市2区ほか	78,941	1,117	14,617	7,370	102,045
43	湖南市1区	29,452	109	3,471	6,151	39,183
44	湖南市2区ほか	87,141	668	10,616	8,089	106,514
45	湖南市3区	24,781	131	4,806	4,244	33,962
46	甲賀市1区ほか	29,604	145	6,428	3,202	39,379
47	甲賀市2区ほか	80,888	112	14,708	7,123	102,831
48	甲賀市3区ほか	22,859	73	7,035	5,590	35,557
49	甲賀市4区	29,685	7	6,344	3,198	39,234
50	甲賀市5区ほか	42,310	41	7,469	6,965	56,785
51	甲賀市6区ほか	41,464	144	9,683	3,055	54,346
52	近江八幡市1区(北部)ほか	235,442	3,026	47,617	19,867	305,952
53	東近江市1区ほか	317,307	1,909	77,569	37,212	433,997
54	彦根市1区(北部)ほか	405,428	1,679	85,541	36,639	529,287
55	長浜市1区(北部)ほか	379,608	3,017	96,865	38,526	518,016
56	宮津市-1	2,398	62	852	275	3,587
57	宮津市-2	1,812	36	806	345	2,999
58	宮津市-3	3,532	135	1,197	488	5,352
59	宮津市-4	4,260	127	1,774	877	7,038
60	宮津市-51	1,847	9	539	60	2,455
61	宮津市-52	19,330	107	7,164	1,568	28,169
62	宮津市-6	8,505	48	2,924	575	12,052
63	京丹後市-11	15,944	131	4,406	2,287	22,768
64	京丹後市-12	19,567	158	4,935	2,208	26,868
65	京丹後市-2	3,411	35	694	234	4,374
66	京丹後市-3	12,154	3	2,606	530	15,293
67	京丹後市-41	1,739	0	345	55	2,139
68	京丹後市-42	9,654	3	2,265	525	12,447

(単位：トリップエンド/日)

ゾーン NO.	ゾーン名	H42発生集中交通量				合計
		乗用車	バス	小型貨物	普通貨物	
69	京丹後市-5	1,223	0	235	37	1,495
70	京丹後市-61	4,381	67	1,090	548	6,086
71	京丹後市-62	16,652	273	4,208	2,171	23,304
72	京丹後市-71	2,186	35	534	266	3,021
73	京丹後市-72	6,339	103	1,661	896	8,999
74	京丹後市-81	3,044	22	1,195	886	5,147
75	京丹後市-82	7,596	57	2,912	2,084	12,649
76	京丹後市-91	10,936	109	1,748	1,329	14,122
77	京丹後市-92	6,298	61	1,044	839	8,242
78	京丹後市-101	8,212	190	4,673	1,955	15,030
79	京丹後市-102	4,266	96	2,276	840	7,478
80	京丹後市-11	4,784	147	2,014	569	7,514
81	京丹後市-12	5,568	158	2,467	751	8,944
82	加悦町-11	8,057	11	2,847	256	11,171
83	加悦町-12	5,817	10	2,031	177	8,035
84	岩滝町	13,797	6	3,873	901	18,577
85	伊根町-11	1,800	94	1,665	164	3,723
86	伊根町-12	887	51	774	65	1,777
87	野田川町-1	18,147	58	4,356	742	23,303
88	野田川町-2	11,451	38	2,775	475	14,739
89	舞鶴市-11	1,150	0	602	152	1,904
90	舞鶴市-12	2,708	1	1,466	435	4,610
91	舞鶴市-2	4,122	0	2,222	625	6,969
92	舞鶴市-3	1,433	0	983	457	2,873
93	舞鶴市-4	36,165	217	6,755	3,152	46,289
94	舞鶴市-51	21,270	140	3,802	1,647	26,859
95	舞鶴市-52	3,311	22	566	200	4,099
96	舞鶴市-61	8,975	43	1,549	187	10,754
97	舞鶴市-62	1,120	3	183	24	1,330
98	舞鶴市-71	20,372	87	3,886	646	24,991
99	舞鶴市-72	9,737	41	1,658	189	11,625
100	舞鶴市-73	10,133	40	1,607	126	11,906
101	舞鶴市-8	5,902	0	2,277	1,250	9,429
102	舞鶴市-9	10,976	4	3,573	1,570	16,123
103	舞鶴市-10	34,893	1,043	5,573	1,861	43,370
104	舞鶴市-11	9,410	165	1,982	860	12,417
105	舞鶴市-12	4,439	80	855	131	5,505
106	舞鶴市-13	2,459	38	522	92	3,111
107	舞鶴市-14	21,364	341	4,241	649	26,595
108	舞鶴市-15	11,119	185	1,464	777	13,545
109	福知山市-1	62,651	445	11,662	3,848	78,606
110	福知山市-21	21,953	89	3,747	2,305	28,094
111	福知山市-22	6,482	26	997	412	7,917
112	福知山市-3	7,072	31	1,193	498	8,794
113	福知山市-4	8,960	0	1,260	614	10,834
114	福知山市-5	10,100	4	1,918	2,041	14,063
115	福知山市-6	6,613	4	3,684	2,122	12,423
116	福知山市-7	5,401	16	1,668	425	7,510
117	福知山市-81	7,248	21	2,749	1,133	11,151
118	福知山市-82	3,922	9	1,275	334	5,540
119	福知山市-9	39,514	201	6,188	3,752	49,655
120	福知山市-10	5,100	29	685	293	6,107
121	夜久野町-11	3,690	7	2,244	479	6,420
122	夜久野町-12	2,729	5	1,575	280	4,589
123	大江町-1	7,876	84	2,988	1,859	12,807
124	大江町-21	3,383	42	1,072	417	4,914
125	大江町-22	1,493	20	499	248	2,260
126	綾部市-1	9,475	16	3,204	523	13,218
127	綾部市-21	955	1	348	47	1,351
128	綾部市-22	5,816	8	2,481	664	8,969
129	綾部市-3	7,580	64	1,321	134	9,099
130	綾部市-41	4,715	8	1,407	291	6,421
131	綾部市-42	2,038	3	595	126	2,762
132	綾部市-43	25,702	49	8,115	2,043	35,909
133	綾部市-44	21,986	43	6,916	1,725	30,670
134	綾部市-5	4,350	11	1,280	211	5,852
135	綾部市-6	2,225	87	1,007	317	3,636
136	綾部市-7	3,284	175	1,144	201	4,804



(単位：トリップエンド/日)

ゾーン No.	ゾーン名	H42発生集中交通量				合計
		乗用車	バス	小型貨物	普通貨物	
137	三和町-1	4,730	103	2,559	411	7,803
138	三和町-2	1,185	30	624	97	1,936
139	丹波町-1	10,101	199	3,617	958	14,875
140	丹波町-2	10,395	188	3,915	1,167	15,665
141	瑞穂町-1	2,778	16	1,131	523	4,448
142	瑞穂町-2	7,021	35	3,017	1,639	11,712
143	和知町-1	588	0	42	49	679
144	和知町-2	5,861	1	482	726	7,070
145	日吉町-11	4,292	85	1,562	191	6,130
146	日吉町-12	3,080	59	1,275	242	4,656
147	日吉町-2	4,863	104	1,782	235	6,984
148	美山町-11	1,174	41	841	46	2,102
149	美山町-12	3,743	125	2,855	181	6,904
150	美山町-13	1,488	52	1,107	62	2,709
151	美山町-2	1,231	40	922	53	2,246
152	亀岡市-1	9,747	56	2,874	587	13,264
153	亀岡市-21	4,566	28	1,438	367	6,399
154	亀岡市-22	17,619	82	5,902	1,778	25,381
155	亀岡市-23	8,948	44	2,789	651	12,432
156	亀岡市-31	4,718	31	1,438	320	6,507
157	亀岡市-32	5,841	28	1,773	416	8,058
158	亀岡市-4	54,584	1,346	10,770	5,286	71,986
159	亀岡市-5	17,723	475	3,386	1,551	23,135
160	亀岡市-6	56,304	509	7,421	3,543	67,777
161	園部町-11	7,329	84	2,241	629	10,283
162	園部町-12	483	5	127	20	635
163	園部町-13	10,613	125	3,405	1,154	15,297
164	園部町-14	9,597	108	2,985	886	13,576
165	園部町-15	2,908	30	930	301	4,169
166	園部町-2	6,194	79	1,864	533	8,670
167	八木町-11	6,367	20	2,772	745	9,904
168	八木町-12	897	6	394	102	1,399
169	八木町-13	206	0	92	19	317
170	八木町-21	2,898	10	1,236	310	4,454
171	八木町-22	1,952	8	802	159	2,921
172	八木町-23	2,387	8	1,048	289	3,732
173	向日市-11	8,721	101	1,487	1,003	11,312
174	向日市-12	8,230	92	1,414	962	10,698
175	向日市-13	6,195	72	1,047	699	8,013
176	向日市-14	22,749	259	3,485	2,054	28,547
177	向日市-15	7,087	82	934	440	8,543
178	向日市-16	1,067	13	109	32	1,221
179	向日市-17	3,350	42	334	67	3,793
180	長岡京市-11	3,437	49	441	111	4,038
181	長岡京市-12	13,697	180	2,069	672	16,618
182	長岡京市-13	4,274	53	592	170	5,089
183	長岡京市-14	7,352	85	1,462	618	9,517
184	長岡京市-15	12,145	159	1,737	506	14,547
185	長岡京市-16	3,926	50	647	222	4,845
186	長岡京市-17	7,864	104	913	198	9,079
187	長岡京市-18	4,632	62	616	176	5,486
188	長岡京市-21	5,339	206	607	580	6,732
189	長岡京市-22	23,165	824	3,377	4,022	31,388
190	長岡京市-23	4,242	163	389	282	5,076
191	長岡京市-24	10,361	394	1,188	1,149	13,092
192	大山崎町-11	1,545	102	100	41	1,788
193	大山崎町-12	12,448	811	1,242	1,572	16,073
194	大山崎町-13	5,132	313	629	943	7,017
195	八幡市-11	8,866	248	1,066	347	10,527
196	八幡市-12	13,227	354	2,003	1,044	16,628
197	八幡市-13	13,131	355	1,887	916	16,289
198	八幡市-14	10,237	269	1,599	890	12,995
199	八幡市-15	13,422	348	2,483	1,689	17,942
200	八幡市-21	8,149	93	1,446	1,140	10,828
201	八幡市-22	20,147	210	5,512	6,946	32,815
202	八幡市-23	6,261	62	1,790	2,306	10,419
203	八幡市-24	4,572	47	1,027	1,120	6,766
204	久御山町-11	11,930	146	4,752	5,991	22,819



(単位：トリップエンド/日)

ゾーン NO.	ゾーン名	H42発生集中交通量				合計
		乗用車	バス	小型貨物	普通貨物	
205	久御山町-12	2,770	39	993	1,190	4,992
206	久御山町-13	2,147	26	669	659	3,501
207	久御山町-21	14,722	314	4,259	4,621	23,916
208	久御山町-22	7,592	154	2,554	3,058	13,358
209	宇治市-11	20,830	232	2,377	974	24,413
210	宇治市-12	13,007	160	843	105	14,115
211	宇治市-13	22,331	265	2,170	749	25,515
212	宇治市-21	19,965	776	4,006	1,158	25,905
213	宇治市-22	2,289	87	315	43	2,734
214	宇治市-3	32,633	153	9,071	4,915	46,772
215	宇治市-41	18,273	342	3,093	2,221	23,929
216	宇治市-42	13,146	237	2,055	1,325	16,763
217	宇治市-43	12,383	224	2,132	1,564	16,303
218	宇治市-5	3,776	99	410	207	4,492
219	宇治市-6	5,692	83	743	397	6,915
220	宇治市-71	21,041	205	2,456	1,003	24,705
221	宇治市-72	18,888	179	2,561	1,251	22,879
222	城陽市-11	30,118	168	3,653	3,111	37,050
223	城陽市-12	18,659	105	2,378	2,113	23,255
224	城陽市-21	27,765	188	6,162	4,139	38,254
225	城陽市-22	18,656	136	3,075	1,272	23,139
226	京田辺市-11	12,421	332	1,645	1,163	15,561
227	京田辺市-12	25,087	635	3,839	3,195	32,756
228	京田辺市-21	4,983	117	737	546	6,383
229	京田辺市-22	36,316	839	6,101	5,436	48,692
230	京田辺市-31	1,125	57	227	134	1,543
231	京田辺市-32	25,736	1,294	6,442	4,945	38,417
232	京田辺市-33	2,738	146	577	391	3,852
233	京田辺市-34	12,066	614	2,810	2,031	17,521
234	京田辺市-35	5,646	304	1,108	653	7,711
235	井手町-11	3,088	7	743	357	4,195
236	井手町-12	8,305	15	2,028	1,008	11,356
237	宇治田原町-11	4,853	76	935	540	6,404
238	宇治田原町-12	11,507	186	2,265	1,345	15,303
239	宇治田原町-13	4,311	69	647	286	5,313
240	笠置町-11	1,203	0	1,190	258	2,651
241	笠置町-12	465	0	301	28	794
242	和束町-1	7,077	147	5,957	310	13,491
243	南山城村-1	1,738	2	1,325	69	3,134
244	南山城村-21	630	1	553	28	1,212
245	南山城村-22	679	1	561	31	1,272
246	山城町-11	7,393	59	3,506	1,344	12,302
247	山城町-12	6,343	55	2,639	866	9,903
248	木津町-1-1	6,297	33	1,255	537	8,122
249	木津町-1-2-1	7,167	30	1,469	652	9,318
250	木津町-1-2-2	847	8	121	25	1,001
251	木津町-1-3-1	4,958	24	1,022	448	6,452
252	木津町-1-3-2	425	2	67	9	503
253	木津町-2-1-1	6,860	61	788	165	7,874
254	木津町-2-1-2	2,964	24	343	80	3,411
255	木津町-2-2-1	34,115	238	5,692	2,151	42,196
256	木津町-2-2-2	1,924	16	232	67	2,239
257	木津町-2-3-1	31,994	240	5,178	1,924	39,336
258	木津町-2-3-2	528	1	64	12	605
259	木津町-2-4-1	9,752	81	1,201	303	11,337
260	木津町-2-4-2	50,042	369	8,158	3,084	61,653
261	木津町-2-4-3	983	5	120	35	1,143
262	加茂町-1-1	11,483	108	2,873	632	15,096
263	加茂町-1-2-1	1,721	17	425	92	2,255
264	加茂町-1-2-2	8,603	81	1,726	262	10,672
265	加茂町-2	3,412	31	810	168	4,421
266	精華町-11	7,478	234	1,529	649	9,890
267	精華町-12	2,141	70	364	133	2,708
268	精華町-13	2,785	88	522	189	3,584
269	精華町-14	1,663	49	261	68	2,041
270	精華町-21	22,341	714	4,270	1,438	28,763
271	精華町-22	30,525	997	5,546	1,796	38,864
272	精華町-23	26,281	861	4,884	1,613	33,639

(単位：トリップエンド/日)

ゾーン NO.	ゾーン名	H42発生集中交通量				合計
		乗用車	バス	小型貨物	普通貨物	
273	京都市北区-11	12,172	355	1,960	664	15,151
274	京都市北区-12	8,874	248	1,494	546	11,162
275	京都市北区-13	15,256	396	2,715	1,073	19,440
276	京都市北区-14	12,828	387	1,979	621	15,815
277	京都市北区-15	13,284	379	2,163	756	16,582
278	京都市北区-2	12,918	577	2,018	696	16,209
279	京都市北区-3	11,060	621	1,518	432	13,631
280	京都市北区-4	9,166	260	2,104	834	12,364
281	京都市北区-5	12,044	392	2,652	1,011	16,099
282	京都市北区-61	13,834	668	2,455	993	17,950
283	京都市北区-62	14,269	641	2,693	1,214	18,817
284	京都市上京区-11	7,968	33	1,745	483	10,229
285	京都市上京区-12	18,642	78	4,058	1,127	23,905
286	京都市上京区-13	35,629	149	7,620	2,034	45,432
287	京都市上京区-21	11,778	61	1,735	730	14,304
288	京都市上京区-22	42,409	232	6,222	2,587	51,450
289	京都市左京区-11	15,660	326	2,754	571	19,311
290	京都市左京区-12	11,190	234	1,932	387	13,743
291	京都市左京区-13	6,739	151	1,073	193	8,156
292	京都市左京区-21	9,227	148	2,646	777	12,798
293	京都市左京区-22	14,009	248	3,782	1,031	19,070
294	京都市左京区-3	4,088	101	913	170	5,272
295	京都市左京区-41	11,100	207	1,669	826	13,802
296	京都市左京区-42	11,001	198	1,715	908	13,822
297	京都市左京区-43	8,521	161	1,288	646	10,616
298	京都市左京区-5	13,248	502	2,094	713	16,557
299	京都市左京区-61	16,340	417	3,163	663	20,583
300	京都市左京区-62	25,595	647	4,942	1,009	32,193
301	京都市左京区-7	13,255	293	1,854	656	16,058
302	京都市左京区-8	3,777	83	542	206	4,608
303	京都市左京区-9	17,117	521	2,135	681	20,454
304	京都市左京区-10	25,112	976	2,652	655	29,395
305	京都市左京区-11	3,442	198	785	347	4,772
306	京都市左京区-12	6,602	194	1,912	1,040	9,748
307	京都市左京区-13	894	38	232	116	1,280
308	京都市左京区-14	671	25	179	85	960
309	京都市中京区-1	43,878	360	6,770	3,021	54,029
310	京都市中京区-21	38,088	178	6,249	1,925	46,440
311	京都市中京区-22	25,861	109	4,290	1,346	31,606
312	京都市中京区-31	8,510	154	1,374	737	10,775
313	京都市中京区-32	26,530	447	4,546	2,590	34,113
314	京都市中京区-41	4,588	172	1,701	386	6,847
315	京都市中京区-42	12,240	465	4,431	956	18,092
316	京都市中京区-5	8,701	361	3,089	654	12,805
317	京都市東山区-11	9,318	387	1,331	212	11,248
318	京都市東山区-12	51,843	1,917	7,863	1,361	62,984
319	京都市東山区-21	10,515	334	3,159	552	14,560
320	京都市東山区-22	12,697	406	3,833	691	17,627
321	京都市東山区-23	2,138	70	641	118	2,967
322	京都市下京区-11	52,635	645	6,632	3,441	63,353
323	京都市下京区-12	12,998	179	1,510	742	15,429
324	京都市下京区-21	14,674	1,448	4,011	1,623	21,756
325	京都市下京区-22	3,078	397	697	225	4,397
326	京都市下京区-23	5,047	539	1,285	480	7,351
327	京都市下京区-31	5,317	28	1,484	689	7,518
328	京都市下京区-32	18,306	126	4,834	2,064	25,330
329	京都市下京区-41	28,039	241	4,923	1,864	35,067
330	京都市下京区-42	17,279	151	3,029	1,166	21,625
331	京都市下京区-5	52,572	970	1,006	882	55,430
332	京都市下京区-6	623	4	221	347	1,195
333	京都市下京区-7	5,232	16	1,752	1,976	8,976
334	京都市南区-11	7,411	367	1,940	1,413	11,131
335	京都市南区-12	6,651	339	1,691	1,173	9,854
336	京都市南区-13	6,756	390	1,571	998	9,715
337	京都市南区-21	16,786	886	4,308	2,847	24,827
338	京都市南区-22	10,775	526	2,934	2,068	16,303
339	京都市南区-31	13,892	137	5,970	5,492	25,491
340	京都市南区-32	6,915	65	2,942	2,725	12,647



(単位：トリップエンド/日)

ゾーン No.	ゾーン名	H42発生集中交通量				合計
		乗用車	バス	小型貨物	普通貨物	
341	京都市南区-4	13,104	148	5,660	5,006	23,918
342	京都市南区-51	11,509	45	4,710	2,592	18,856
343	京都市南区-52	12,747	58	4,935	2,664	20,404
344	京都市南区-53	12,080	54	4,436	2,230	18,800
345	京都市南区-6	10,036	46	3,927	2,121	16,130
346	京都市南区-71	5,084	65	1,217	1,200	7,566
347	京都市南区-72	22,158	255	6,265	7,890	36,568
348	京都市南区-8	430	0	194	82	706
349	京都市右京区-1	5,646	272	1,019	304	7,241
350	京都市右京区-2	9,211	369	1,870	686	12,136
351	京都市右京区-3	4,453	172	893	297	5,815
352	京都市右京区-4	1,985	68	427	159	2,639
353	京都市右京区-5	2,470	96	502	189	3,257
354	京都市右京区-6	382	11	98	43	534
355	京都市右京区-7	9,957	538	1,779	533	12,807
356	京都市右京区-8	4,691	221	916	289	6,117
357	京都市右京区-9	10,248	376	2,815	701	14,140
358	京都市右京区-10	2,496	20	635	296	3,447
359	京都市右京区-11	8,153	108	1,741	655	10,657
360	京都市右京区-12	10,745	61	1,736	739	13,281
361	京都市右京区-13	13,584	157	3,294	1,416	18,451
362	京都市右京区-141	13,826	120	3,057	1,726	18,729
363	京都市右京区-142	8,326	80	1,665	813	10,884
364	京都市右京区-15	20,467	415	5,426	2,430	28,738
365	京都市右京区-16	7,692	406	1,927	582	10,607
366	京都市右京区-17	27,870	716	9,056	3,543	41,185
367	京都市右京区-18	12,299	529	3,427	1,205	17,460
368	京都市右京区-19	3,354	62	1,361	45	4,822
369	京都市右京区-20	2,901	57	1,128	36	4,122
370	京都市右京区-21	3,785	72	1,539	54	5,450
371	京都市右京区-22	789	17	306	9	1,121
372	京都市山科区-11	14,134	229	3,278	1,147	18,788
373	京都市山科区-12	15,088	269	3,203	1,005	19,565
374	京都市山科区-21	16,121	228	3,197	1,363	20,909
375	京都市山科区-22	11,265	156	2,308	1,021	14,750
376	京都市山科区-31	7,169	88	1,867	883	10,007
377	京都市山科区-32	21,535	246	5,730	2,831	30,342
378	京都市山科区-41	27,584	391	6,719	2,083	36,777
379	京都市山科区-42	19,812	278	4,850	1,476	26,416
380	京都市伏見区-1	28,601	659	3,734	1,814	34,808
381	京都市伏見区-2	20,845	584	4,490	2,300	28,219
382	京都市伏見区-3	23,074	237	5,300	2,699	31,310
383	京都市伏見区-4	33,732	376	7,464	3,629	45,201
384	京都市伏見区-5	32,011	313	4,844	2,373	39,541
385	京都市伏見区-6	16,547	344	6,285	3,006	26,182
386	京都市伏見区-7	11,269	200	4,483	2,238	18,190
387	京都市伏見区-8	17,923	376	4,315	2,069	24,683
388	京都市伏見区-91	2,197	25	1,068	479	3,769
389	京都市伏見区-92	18,347	222	8,270	3,541	30,380
390	京都市伏見区-93	5,573	65	2,632	1,196	9,466
391	京都市伏見区-10	6,290	110	2,651	1,110	10,161
392	京都市伏見区-11	20,198	408	8,617	3,469	32,692
393	京都市伏見区-12	5,200	0	3,159	2,704	11,063
394	京都市伏見区-13	25,694	779	10,715	6,438	43,626
395	京都市伏見区-14	1,464	1	378	110	1,953
396	京都市伏見区-151	11,876	227	3,778	2,559	18,440
397	京都市伏見区-152	6,795	118	2,270	1,671	10,854
398	京都市伏見区-16	3,328	88	976	641	5,033
399	京都市伏見区-17	9,651	268	2,676	1,608	14,203
400	京都市伏見区-18	10,503	201	3,502	2,773	16,979
401	京都市西京区-1	19,031	416	2,778	1,149	23,374
402	京都市西京区-2	13,644	258	2,143	969	17,014
403	京都市西京区-31	5,380	113	749	288	6,530
404	京都市西京区-32	3,758	82	566	267	4,673
405	京都市西京区-41	9,694	199	1,597	608	12,098
406	京都市西京区-42	5,315	112	882	348	6,657
407	京都市西京区-5	9,271	188	1,528	578	11,565
408	京都市西京区-6	15,929	251	2,952	1,260	20,392



(単位：トリップエンド/日)

ゾーン NO.	ゾーン名	H42発生集中交通量				合計
		乗用車	バス	小型貨物	普通貨物	
409	京都市西京区-7	8,740	204	1,343	449	10,736
410	京都市西京区-8	6,691	158	1,053	366	8,268
411	京都市西京区-9	12,336	689	3,697	1,640	18,362
412	京都市西京区-10	6,776	494	1,788	682	9,740
413	京都市西京区-111	1,873	142	468	170	2,653
414	京都市西京区-112	2,402	164	682	269	3,517
415	京都市西京区-12	25,529	741	2,484	628	29,382
416	京都市西京区-13	11,827	259	397	178	12,661
417	豊能郡豊能町ほか	48,576	1,864	12,763	3,640	66,843
418	豊中市1区ほか	147,021	3,776	32,895	30,726	214,418
419	豊中市4区ほか	161,654	4,146	21,728	15,622	203,150
420	池田市1区ほか	56,187	2,145	6,283	3,981	68,596
421	池田市2区ほか	31,445	1,977	6,501	5,135	45,058
422	箕面市1区ほか	71,396	898	11,141	7,582	91,017
423	箕面市2区ほか	89,614	1,281	17,310	10,186	118,391
424	吹田市1区ほか	80,731	249	5,555	4,097	90,632
425	吹田市2区ほか	79,117	884	14,043	11,832	105,876
426	吹田市3区ほか	4,635	140	282	865	5,922
427	吹田市4区ほか	65,999	1,966	4,830	2,538	75,333
428	吹田市5区ほか	88,050	1,006	24,049	16,899	130,004
429	茨木市1区-1	1,728	183	532	767	3,210
430	茨木市1区-2	16,808	1,870	5,027	7,433	31,138
431	茨木市1区-3	12,795	966	4,913	8,118	26,792
432	茨木市2区-1	29,920	1,322	5,313	4,603	41,158
433	茨木市2区-2	35,505	1,194	8,088	8,351	53,138
434	茨木市3区	8,232	62	4,777	13,757	26,828
435	茨木市4区	15,203	520	2,889	5,507	24,119
436	茨木市5区-1	55,992	890	12,749	12,588	82,219
437	茨木市5区-2	20,424	337	4,546	4,427	29,734
438	高槻市1区-1	46,306	1,316	4,804	3,503	55,929
439	高槻市1区-2	37,995	990	4,499	3,657	47,141
440	高槻市1区-3	40,618	1,200	3,882	2,535	48,235
441	高槻市2区-1	9,918	334	1,729	2,089	14,070
442	高槻市2区-2	47,325	1,493	8,560	10,718	68,096
443	高槻市2区-3	23,915	939	3,647	4,055	32,556
444	高槻市3区-1	37,662	1,740	9,813	6,159	55,374
445	高槻市3区-2	9,968	354	3,411	2,570	16,303
446	三島郡島本町-1	3,029	221	663	185	4,098
447	三島郡島本町-2	19,280	1,298	4,526	1,312	26,416
448	摂津市1区ほか	33,808	548	13,086	11,967	59,409
449	摂津市2区	1,082	0	314	1,303	2,699
450	摂津市3区ほか	20,521	279	10,547	24,089	55,436
451	枚方市1区-1	23,579	1,294	6,326	4,185	35,384
452	枚方市1区-2	44,171	2,479	11,651	7,478	65,779
453	枚方市2区	50,536	2,440	7,040	3,848	63,864
454	枚方市3区-1	46,433	310	6,096	4,358	57,197
455	枚方市3区-2	20,035	118	3,095	2,408	25,656
456	枚方市4区1	17,757	655	1,967	2,499	22,878
457	枚方市4区-2	25,786	721	3,876	6,174	36,557
458	枚方市5区	42,944	710	3,481	1,360	48,495
459	交野市-1	36,393	425	5,211	4,350	46,379
460	交野市-2	27,978	361	3,554	2,681	34,574
461	寝屋川市1区	66,906	1,826	6,152	5,289	80,173
462	寝屋川市2区ほか	53,237	1,612	10,074	6,006	70,929
463	寝屋川市3区ほか	45,284	413	9,140	6,255	61,092
464	守口市1区ほか	98,368	1,417	23,174	10,349	133,308
465	門真市1区ほか	127,562	1,808	23,286	26,679	179,335
466	大東市1区ほか	103,653	1,739	14,083	15,465	134,940
467	四條畷市ほか	54,586	708	5,869	4,246	65,409
468	東大阪市1区ほか	403,326	2,982	133,119	103,128	642,555
469	八尾市1区ほか	273,900	3,818	69,624	40,100	387,442
470	柏原市1区ほか	42,799	414	8,562	6,459	58,234
471	松原市1区ほか	644,539	12,744	91,179	57,266	805,728
472	堺市1区ほか	873,445	18,806	194,049	98,759	1,185,059
473	泉大津市1区ほか	357,376	5,993	79,397	63,450	506,216
474	岸和田市1区ほか	933,033	12,856	180,637	94,402	1,220,928
475	大阪市北区1-1区ほか	328,392	6,263	76,708	46,512	457,875
476	大阪市都島区2-1区ほか	65,881	494	15,774	21,163	103,312



(単位：トリップエンド/日)

ゾーン NO.	ゾーン名	H42発生集中交通量				合計
		乗用車	バス	小型貨物	普通貨物	
477	大阪市福島区2-1区ほか	48,221	885	19,174	13,759	82,039
478	大阪市此花区1-1区ほか	57,905	3,771	21,725	38,051	121,452
479	大阪市中央区1区ほか	257,396	2,277	57,751	24,745	342,169
480	大阪市西区1区ほか	109,493	333	38,511	20,554	168,891
481	大阪市港区1-1区ほか	41,761	1,172	18,311	19,775	81,019
482	大阪市大正区1-1区ほか	44,562	1,041	13,889	17,857	77,349
483	大阪市天王寺区1-1区ほか	81,578	1,315	18,638	3,384	104,915
484	大阪市浪速区1-1区ほか	89,280	739	25,477	13,520	129,016
485	大阪市西淀川区1-1区ほか	45,186	877	17,264	17,321	80,648
486	大阪市東淀川区1-1区ほか	81,171	1,327	20,837	9,675	113,010
487	大阪市東成区1-1区ほか	46,061	470	18,109	6,340	70,980
488	大阪市生野区1-1区ほか	76,585	844	26,514	9,066	113,009
489	大阪市旭区0-1区ほか	35,546	307	11,100	3,590	50,543
490	大阪市城東区1-1区ほか	61,398	668	18,719	12,085	92,870
491	大阪市阿倍野区1-1区ほか	70,160	375	15,660	5,761	91,956
492	大阪市住吉区0-1区ほか	60,310	787	15,997	4,325	81,419
493	大阪市東住吉区1-1区ほか	70,738	986	25,908	14,439	112,071
494	大阪市西成区1-1区ほか	51,410	552	15,464	11,131	78,557
495	大阪市淀川区1区ほか	140,334	1,310	30,090	11,165	182,899
496	大阪市鶴見区1-1区ほか	55,559	2,158	17,182	13,157	88,056
497	大阪市住之江区1-1区ほか	88,752	4,811	22,825	64,769	181,157
498	大阪市平野区1-1区ほか	109,060	2,073	39,889	19,114	170,136
499	明石市1区ほか	347,329	6,156	61,962	32,681	448,128
500	加古川市1区ほか	399,875	2,523	61,611	33,495	497,504
501	加古郡稲美町ほか	99,988	776	17,974	16,396	135,134
502	高砂市1区ほか	156,523	802	29,695	13,318	200,338
503	小野市1区ほか	106,033	451	25,283	17,092	148,859
504	三木市1区ほか	178,436	1,745	40,722	17,748	238,651
505	加東郡社町ほか	103,849	724	25,098	14,302	143,973
506	西脇市1区ほか	94,089	611	30,286	12,148	137,134
507	加西市1区ほか	111,401	582	36,018	18,544	166,545
508	姫路市1区ほか	891,739	10,022	203,045	100,541	1,205,347
509	飾磨郡家島町ほか	61,303	217	17,597	6,107	85,224
510	多可郡中町ほか	154,435	1,110	43,304	15,425	214,274
511	相生市ほか	308,359	1,599	72,270	28,334	410,562
512	宍粟市1区ほか	289,539	2,363	73,452	27,987	393,341
513	朝来市1区	9,875	265	2,782	1,039	13,961
514	朝来市2区ほか	42,884	633	10,878	4,822	59,217
515	朝来市3区	9,830	114	4,235	634	14,813
516	朝来市4区ほか	10,342	30	3,407	536	14,315
517	養父市1区	32,481	480	7,655	4,010	44,626
518	養父市2区ほか	15,500	182	6,971	3,283	25,936
519	養父市3区	8,329	174	3,041	762	12,306
520	養父市4区	4,658	366	3,552	688	9,264
521	豊岡市1区ほか	32,108	186	7,948	2,812	43,054
522	豊岡市2区	34,655	290	13,412	4,665	53,022
523	豊岡市3区	55,732	149	15,936	2,074	73,891
524	豊岡市4区	8,377	762	4,883	986	15,008
525	豊岡市5区ほか	9,973	44	5,095	1,448	16,560
526	豊岡市6区ほか	40,043	400	12,811	3,777	57,031
527	豊岡市7区	23,107	727	7,292	1,771	32,897
528	豊岡市8区	13,535	251	4,595	1,256	19,637
529	美方郡香美町1区ほか	64,876	1,231	33,590	5,009	104,706
530	丹波市1区	32,359	226	6,827	2,433	41,845
531	丹波市2区ほか	40,992	139	14,847	3,573	59,551
532	丹波市3区ほか	13,650	134	7,252	2,517	23,553
533	丹波市4区	26,521	203	9,230	1,350	37,304
534	丹波市5区ほか	31,966	195	12,774	2,689	47,624
535	丹波市6区	14,785	43	6,688	554	22,070
536	篠山市1区	29,665	358	10,682	2,779	43,484
537	篠山市2区	6,827	211	3,061	2,480	12,579
538	篠山市3区	7,970	54	4,840	1,375	14,239
539	篠山市4区	10,007	426	1,792	962	13,187
540	篠山市5区	41,711	466	9,981	1,522	53,680
541	篠山市6区	6,098	287	4,807	941	12,133
542	洲本市1区ほか	292,248	2,391	118,348	25,747	438,734
543	尼崎市1区ほか	375,918	7,774	93,843	68,379	545,914
544	西宮市1区ほか	439,142	6,001	68,248	51,369	564,760

(単位：トリップエンド/日)

ゾーン NO.	ゾーン名	H42発生集中交通量				合計
		乗用車	バス	小型貨物	普通貨物	
545	芦屋市1区ほか	110,848	2,463	8,926	4,406	126,643
546	伊丹市1区ほか	116,847	3,408	30,285	28,963	179,503
547	宝塚市1区ほか	211,520	5,288	25,761	12,518	255,087
548	川西市1区ほか	225,085	5,781	34,513	19,895	285,274
549	三田市1区ほか	219,083	7,085	34,338	21,799	282,305
550	神戸市東灘区1-1区ほか	1,944,108	40,510	303,765	224,156	2,512,539
551	五條市ほか	150,212	1,587	44,566	18,077	214,442
552	吉野郡野迫川村ほか	22,789	861	14,443	4,574	42,667
553	奈良市1区ほか	71,130	3,439	16,763	7,211	98,543
554	奈良市2区ほか	16,548	182	4,314	1,188	22,232
555	奈良市3区ほか	119,612	3,697	16,589	9,348	149,246
556	奈良市4区	11,593	992	2,272	1,697	16,554
557	奈良市5区	19,126	539	2,081	402	22,148
558	奈良市6区ほか	165,486	5,438	12,771	8,162	191,857
559	奈良市7区ほか	56,235	541	12,878	6,290	75,944
560	奈良市8区	2,648	5	2,462	1,133	6,248
561	奈良市9区ほか	20,937	75	3,296	2,496	26,804
562	大和郡山市1区ほか	89,295	1,347	15,701	7,490	113,833
563	大和郡山市2区	25,401	809	5,790	5,834	37,834
564	大和郡山市3区	12,027	166	4,449	5,134	21,776
565	大和郡山市4区	14,617	90	2,434	5,772	22,913
566	天理市1区ほか	78,724	789	11,932	11,090	102,535
567	天理市2区ほか	46,240	360	5,868	5,082	57,550
568	生駒市1区-1	61,772	2,413	9,004	5,722	78,911
569	生駒市1区-2	30,588	1,295	3,913	2,096	37,892
570	生駒市2区-1	17,329	486	3,505	2,711	24,031
571	生駒市2区-2	17,368	622	2,590	1,493	22,073
572	生駒市3区	1,775	0	441	190	2,406
573	生駒郡平群町	18,705	658	4,813	1,022	25,198
574	生駒郡三郷町	20,298	1,084	3,562	1,787	26,731
575	生駒郡斑鳩町ほか	36,420	513	4,833	2,639	44,405
576	生駒郡安堵町	6,653	67	1,507	947	9,174
577	香芝市ほか	195,239	2,741	37,523	14,015	249,518
578	大和高田市1区ほか	167,678	669	43,506	18,826	230,679
579	磯城郡川西町ほか	63,398	148	13,435	6,967	83,948
580	桜井市1区ほか	299,364	2,810	51,826	23,852	377,852
581	宇陀郡大宇陀町ほか	73,143	1,776	25,067	6,832	106,818
582	和歌山市1区ほか	659,608	5,513	141,386	50,828	857,335
583	橋本市ほか	209,742	2,692	67,929	15,808	296,171
584	海草郡野上町ほか	215,717	1,631	62,772	14,885	295,005
585	有田市1区ほか	113,514	1,022	50,746	8,049	173,331
586	御坊市1区ほか	115,752	1,135	52,006	11,900	180,793
587	日高郡みなべ町1区ほか	220,947	2,253	90,346	17,138	330,684
588	東牟婁郡串本町1区ほか	124,361	1,846	34,771	5,605	166,583
589	北海道ほか	350	9	56	3,989	4,404
590	茨城県ほか	148	0	24	1,485	1,657
591	栃木県ほか	88	3	12	1,493	1,596
592	群馬県ほか	178	17	53	2,730	2,978
593	埼玉県ほか	286	39	92	4,925	5,342
594	千葉県ほか	387	15	42	4,369	4,813
595	東京都ほか	844	161	200	8,841	10,046
596	神奈川県ほか	735	51	174	8,407	9,367
597	山梨県ほか	272	16	53	896	1,237
598	長野北部ほか	1,638	162	169	3,249	5,218
599	新潟県ほか	420	28	160	2,879	3,487



(単位：トリップエンド/日)

ゾーン NO.	ゾーン名	H42発生集中交通量				合計
		乗用車	バス	小型貨物	普通貨物	
600	富山県ほか	1,977	71	556	5,362	7,966
601	石川県能登ほか	2,946,299	26,273	552,508	273,733	3,798,813
602	高山市1～6、9～14区ほか	4,798,048	36,827	912,522	479,298	6,226,695
603	静岡県ほか	1,402	115	517	7,775	9,809
604	津島市ほか	16,223,419	135,538	2,776,647	1,849,528	20,985,132
605	桑名市1～4区ほか	3,691,245	27,280	765,535	374,248	4,858,308
606	伊賀市1～4区上野市ほか	191,873	1,105	51,898	26,560	271,436
607	名張市ほか	216,010	3,483	31,756	10,437	261,686
608	三重県尾鷲ほか	164,649	1,687	45,986	17,416	229,738
609	鳥取県鳥取ほか	4,194	265	1,577	2,822	8,858
610	鳥取県八頭ほか	80	31	78	53	242
611	鳥取県中部ほか	981	183	266	2,280	3,710
612	島根県ほか	1,087	157	295	3,712	5,251
613	岡山県英田ほか	14,333	362	4,991	25,893	45,579
614	広島県ほか	2,248	182	1,242	16,314	19,986
615	山口県ほか	416	41	337	5,690	6,484
616	徳島県徳島ほか	3,501	256	580	3,054	7,391
617	香川県小豆ほか	2,466	440	291	5,360	8,557
618	愛媛県松山ほか	1,846	190	179	5,559	7,774
619	高知県安芸ほか	1,124	110	116	2,238	3,588
620	福岡県ほか	1,249	72	220	12,109	13,650

( 5 ) ネットワーク条件

ア) H17 年現況再現の対象道路

現況再現配分における配分対象ネットワークは、平成 17 年度道路交通センサス一般交通量調査の調査対象路線を基本とする(調査区間番号 50000 番台の通行不能区間は対象外とする)。

その他センサス一般交通量調査の調査対象外道路についても、検討路線に影響を及ぼすと思われる主要な一般道については対象とする。

ア) H42 年将来交通量推計の対象道路

高規格幹線道路、地域高規格道路については、近畿地方整備局管内の事業のうち、平成 42 年までの供用を想定する事業中、および計画中の事業を対象とする。

その他一般道路については、近畿地方整備局管内の府県および政令市を対象としたヒアリング調査によって挙げられた路線を対象とする。

自動車専用道路のネットワークは、以下の通り設定する。

表 2-6 自動車専用道路 設定条件

路線名	将来道路の設定
新名神高速道路	4 車有料 (対距離)
名神高速道路	4 車有料 (対距離) 大山崎以西は 8 車線
舞鶴若狭自動車道	4 車有料 (対距離) 舞鶴西以东は 2 車
京滋バイパス	4 車有料 (現行料金)
第二京阪道路	6 車有料 (現行料金)
京奈北道路	なし
京奈道路	2 車有料 (現行料金)
京都第二外環状道路	4 車有料 (350 円)
京都丹波道路	4 車有料 (現行料金)
丹波綾部道路	2 車有料 (対距離)
綾部宮津道路	2 車有料 (現行料金)
宮津野田川道路	2 車無料
野田川大宮道路	2 車無料
鳥取豊岡宮津自動車道	大宮～網野：2 車無料 網野～兵庫県境：なし



町道 235 号のネットワークについては、下記の通り設定した。

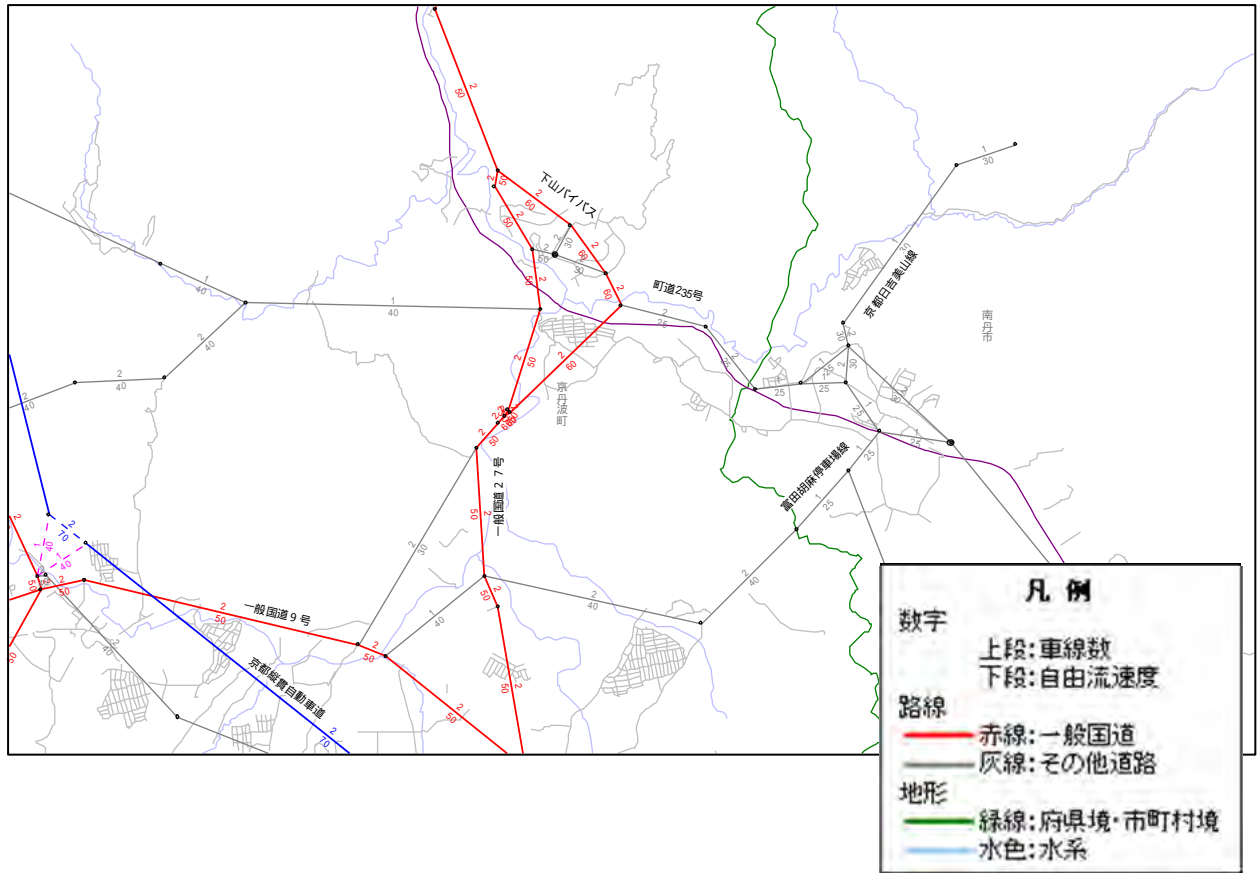


図 2-14 町道 235 号 配分ネットワーク条件

また、有料道路における通行料金は、普通車の料金を与え、車種による違いは転換率式によって考慮している。有料道路の料金設定は以下の通りである(京都府下の主要路線のみ記載)。

表 2-7 料金設定(単位:円)

道路名	区間・条件	料金	備考
NEXCOなど	対距離(地方部)	25.8/km	消費税込み
	対距離(都市部)	31.0/km	消費税込み
	対距離初乗り	158	消費税込み
阪神高速	京都圏	450	
京滋バイパス、京都第二外環状道路		37.7/km	
第二京阪道路	対距離	40.1/km	
	対距離初乗り	150	
京都縦貫自動車道 京奈道路	対距離(地方部)	30.0/km	
	対距離(都市部)	36.0/km	
	対距離初乗り	158	

各路線の自由流速度は、指定最高速度と DID 率及び交差点密度から設定した値を基本とし、路線の性格や特性に応じて適宜変更している。



## 2 - 3 配分対象OD表の作成

本調査では、前述の方法のように基本OD表を集約・分割することによって、配分対象OD表と呼ばれる配分作業に即した形のOD表を作成する。

この作業の具体的な流れは、下図に示す通りである。

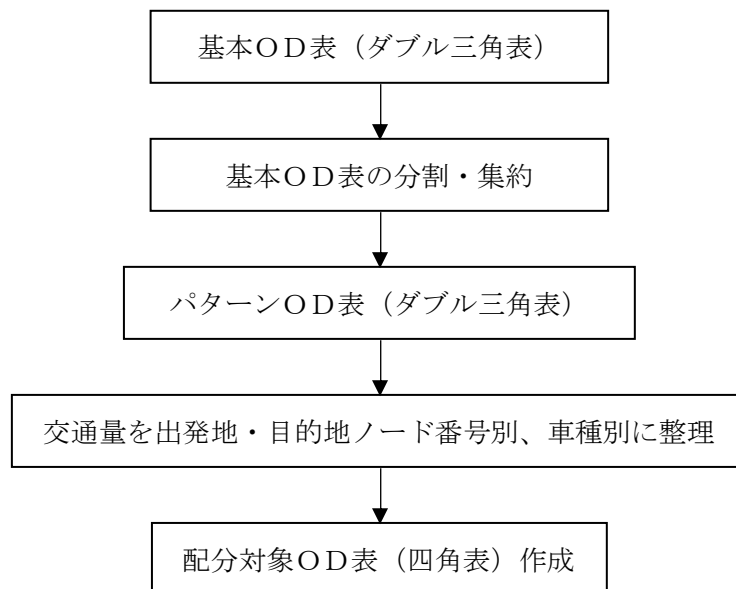


図 2-15 OD表の作成フロー

表 2-8 一般的なOD表の形式 (数値はダミー)

出発地 ゾーン 番号	目的地 ゾーン 番号	出発地 ノード	目的地 ノード	車種別交通量 (トリップ)			
				乗 用 車	バ ス	小型 貨物 車	普通 貨物 車
4	4	11123	11123	46,780	713	36,325	34,721
4	2	11123	11181	90	2	36	1
4	1	11123	12080	310	9	163	431
4	3	11123	12185	1,772	60	974	1,271
4	4	11123	21078	133	6	0	1
4	2	11123	21127	0	0	0	101
4	5	11123	21160	0	0	18	1
4	6	11123	21164	95	21	37	1
4	1	11123	21190	35	0	0	1
4	7	11123	21261	65	0	0	1
4	2	11123	21306	32	0	0	1
4	2	11123	21309	0	0	23	1
4	1	11123	21313	70	0	0	1

## 2 - 4 交通量配分の方法

### ( 1 ) 分割回数と分割比率

本業務では、以下の比率での5分割実用配分を採用する。  
分割比率は、均等 (0.2、0.2、0.2、0.2、0.2) とする。

### ( 2 ) 交通量配分の流れ

以下のフローチャートに沿って、交通量配分を行う

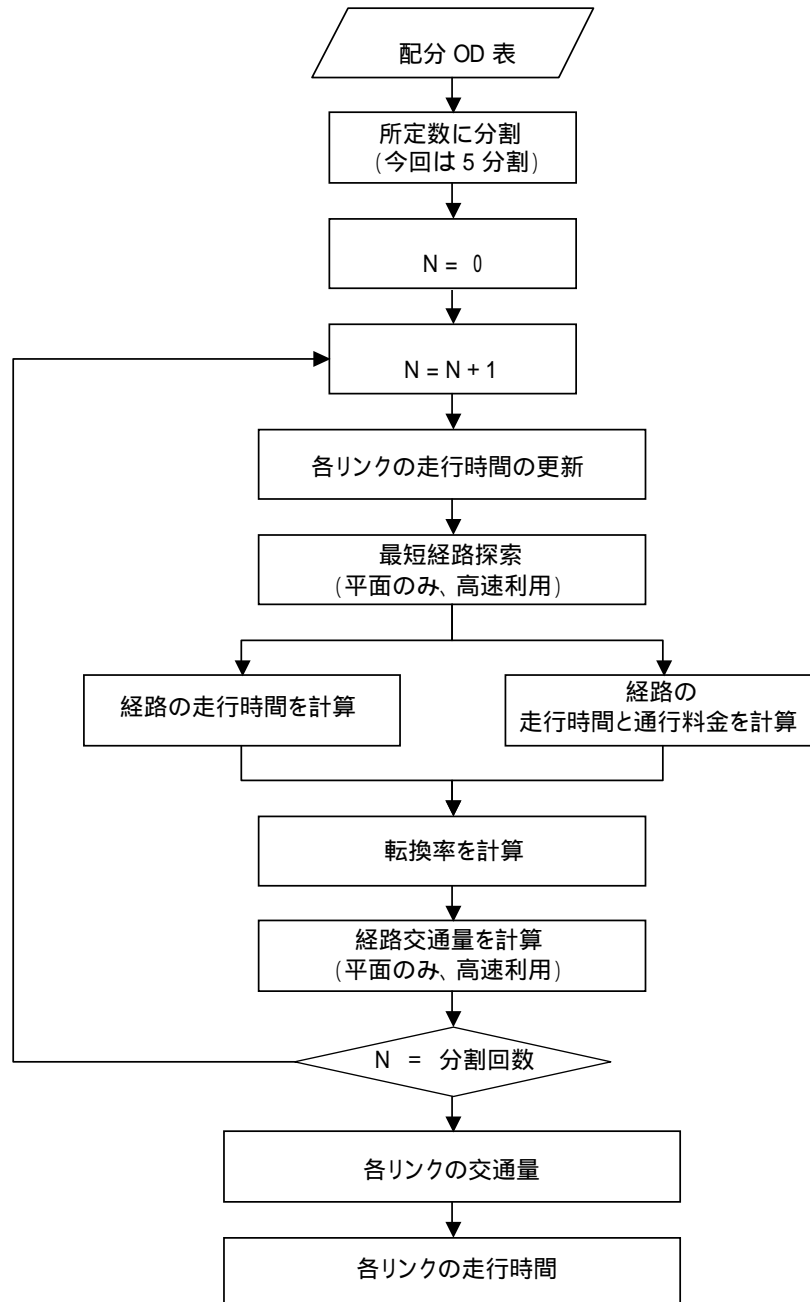


図 2 - 16 転換率式を用いた分割実用配分の計算フロー



### (3) Q-V条件

QV式の概形と可能交通容量、自由流速度の設定については、以下の通り設定して実施した。

#### 1) Q-V式の概形

本業務では、QV式をBPR関数で表現することとする。

これはBPR関数が、Q（道路容量）とV（速度）の関係に明確な根拠を持ちながら、交通特性を踏まえた速度設定が可能であるためである。

また、既存の台形式型のQV式で発生していた、可能交通容量に達する渋滞域で不自然な速度低下の表現を、BPR関数では見直すことができることも、BPR関数を適用する理由の一つである。

BPR関数のパラメータについては、H17センサ調査結果より算出している。

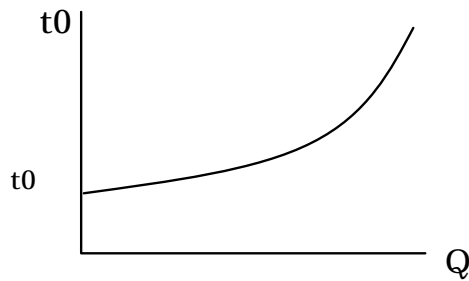


図 BPR関数の概形

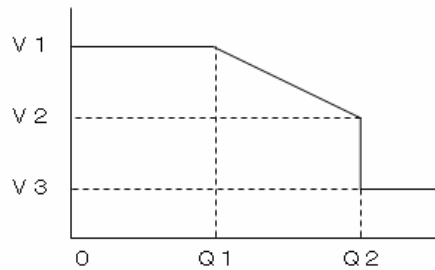


図 既存の台形式

$$t_a(x_a) = t_{a0} \left\{ 1 + \alpha \left( \frac{x_a}{c_a} \right)^\beta \right\}$$

$t_a(x_a)$ : リンク所要時間

$t_{a0}$  : 自由流旅行時間

$x_a$  : リンク交通量

$c_a$  : リンク交通容量

$\alpha, \beta$  : パラメータ

高速道路 :  $\alpha = 0.22$   $\beta = 2.40$

一般道路 :  $\alpha = 0.50$   $\beta = 1.40$

#### 2) 可能交通容量の設定

センサ対応区間の容量は、センサ日容量とする。

センサ未対応区間の容量は、センサ日容量平均値とする。

#### 3) 自由流速度の設定

既存の道路については、規制最高速度を基本として、道路状況に合わせて適宜調整し、自由流速度としている。

将来道路については、設計速度を基本として周辺道路や事業の沿道条件等を考慮して設定している。

(4) 有料道路と一般道路の分担

高速道路を利用する割合（転換率）は、全ての有料道路に対して、以下の式を用いるものとする。

$$P = \frac{1}{\alpha \left( \frac{X}{S} \right)^\beta + T^\gamma}$$

P : 転換率

X : 高速道路利用ルート的一般道路利用ルートに対する料金／時間差（円／分）

T : 高速道路と一般道路との時間差（分）

S : シフト率（平成 17 年を基準とした GDP の伸率を適用）

$\alpha$ 、 $\beta$ 、 $\gamma$  : パラメータ

表 2-9 シフト率

H17 (2005)	1.000
H42 (2030)	1.570

表 2-10 地域区分

地域区分	都道府県
北海道	北海道
東北	青森、岩手、宮城、秋田、山形、福島
首都圏	埼玉、千葉、東京、神奈川
その他関東	群馬、栃木、茨城
中部圏	愛知、三重
その他中部・北陸	新潟、富山、石川、福井、山梨、長野、岐阜、静岡、滋賀
近畿圏	京都、大阪、兵庫
その他近畿	奈良、和歌山
中国	鳥取、島根、岡山、広島、山口
四国	徳島、香川、愛媛、高知
九州	福岡、佐賀、長崎、熊本、大分、宮崎、鹿児島
沖縄	沖縄



表 2-11 16ODの地域区分

	北海道	東北	首都圏	その他関東	中部圏	中部北陸	近畿圏	その他近畿	中国	四国	九州	沖縄	
北海道	1												
東北		2	13 東北関連						14 中国 関連	15 四国 九州 沖縄			
首都圏			3										
その他関東				4	16 大都市関連								
中部圏					5								
中部・北陸						6							
近畿圏							7						
その他近畿								8					
中国									9				
四国										10			
九州											11		
沖縄												12	

表 2-12 転換率式パラメータ

	乗用車			小型貨物			普通貨物		
1.北海道内々	7.669	0.722	1.269	12.901	0.558	1.142	5.558	0.575	0.829
2.東北内々	7.669	0.797	1.269	12.901	0.646	1.142	5.558	0.572	0.829
3.首都圏内々	7.669	0.535	1.269	12.901	0.360	1.142	5.558	0.382	0.829
4.その他関東内々	7.669	0.803	1.269	12.901	0.674	1.142	5.558	0.588	0.829
5.中部圏内々	7.669	0.531	1.269	12.901	0.369	1.142	5.558	0.410	0.829
6.中部・北陸内々	7.669	0.732	1.269	12.901	0.546	1.142	5.558	0.524	0.829
7.近畿圏内々	7.669	0.522	1.269	12.901	0.350	1.142	5.558	0.349	0.829
8.その他近畿内々	7.669	0.564	1.269	12.901	0.490	1.142	5.558	0.475	0.829
9.中国内々	7.669	0.709	1.269	12.901	0.631	1.142	5.558	0.475	0.829
10.四国内々	7.669	0.686	1.269	12.901	0.561	1.142	5.558	0.642	0.829
11.九州内々	7.669	0.799	1.269	12.901	0.764	1.142	5.558	0.480	0.829
12.沖縄内々	7.669	0.729	1.269	12.901	0.693	1.142	5.558	0.739	0.829
13.東北関連	7.669	0.467	1.269	12.901	0.320	1.142	5.558	0.338	0.829
14.中国関連	7.669	0.450	1.269	12.901	0.177	1.142	5.558	0.305	0.829
15.四国・九州関連	7.669	0.650	1.269	12.901	0.593	1.142	5.558	0.382	0.829
16.大都市周辺	7.669	0.441	1.269	12.901	0.228	1.142	5.558	0.320	0.829

### (5) リンクコスト関数

各リンクの交通量と走行時間の関係を表す関数（リンクコスト関数）として、BPR 関数を用いる。

$$t_a(x_a) = t_a^0 \cdot \left( 1.0 + \alpha \left( \frac{x_a}{C_a} \right)^\beta \right)$$

$t_a$  : リンク  $a$  の走行時間 (分)

$x_a$  : リンク  $a$  の交通量 (pcu/日)

$t_a^0$  : リンク  $a$  の自由走行時間 (分)

$C_a$  : リンク  $a$  の交通容量 (pcu/日)

$\alpha$ 、 $\beta$  : パラメータ (以下の値)

高速道路 :  $\alpha = 0.22$ 、 $\beta = 2.40$

一般道路 :  $\alpha = 0.50$ 、 $\beta = 1.40$

※BPR関数のパラメータ ( $\alpha \cdot \beta$ ) は、高速道路（都市高速道路、一般自専道を含む）と一般道路の2パターン設定し、平成17年センサスの一般交通量調査結果を用いて推計

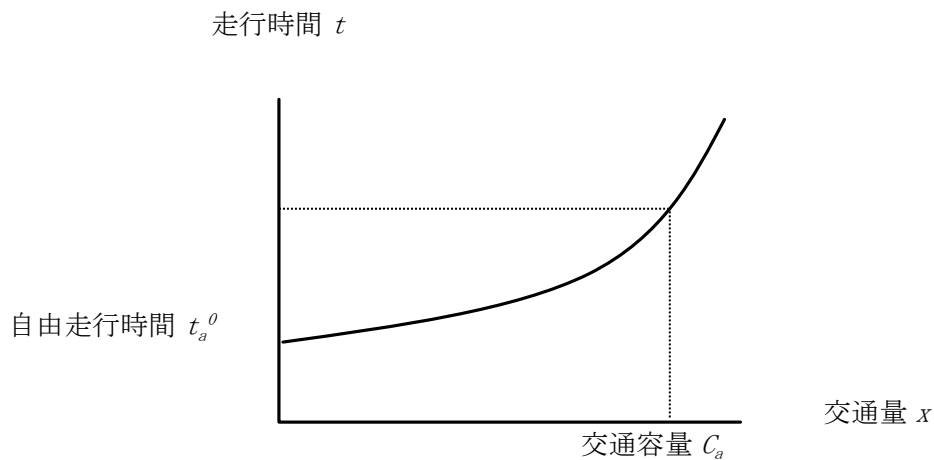


図 2-17 BPR関数の概形

BPR関数内で用いる交通容量については、車線数、道路種級、沿道状況別に下記の値を基本とし、路線の性格や特性に応じて、適宜設定している。

表 2-13 道路種別による代表的な交通容量

車線数	種	級	沿道状況	交通容量 (pcu/日)	
多車線道路	第1種	第1級	平地	23,900	
				18,200	
		第2級	平地	23,900	
			山地	22,200	
	第3級	平地	23,900		
		山地	22,200		
	第4級	山地	22,200		
	第2種	第1級	都市部	24,500	
		第2級	都市部	24,500	
	第3種	第1級	平地	11,400	
		第2級	平地	11,100	
			山地	10,200	
		第3級	平地		10,500
					10,600
			山地	9,600	
第4種	第4級	山地	9,000		
	第1級	都市部		9,000	
				8,500	
第2級	都市部		8,500		
2車線道路	第1種	第2級	平地	24,500	
				24,300	
		第3級	平地	24,500	
			山地	19,800	
	第3種	第2級	平地	19,100	
				15,300	
		第3級	平地	17,900	
			山地	14,400	
		第4級	山地		13,800
					13,500
			平地		16,800
					13,400
	第4種	第4級	山地	12,900	
				12,600	
		第1級	都市部		16,700
					15,400
		第2級	都市部		15,700
					14,400
第3級	都市部		15,700		
			14,400		
1車線道路	第3種	第5級	平地	1,300	
			山地	1,200	
	第4種	第4級	都市部	1,700	
IC、ランプ等				容量なし	



(6) 料金係数

以下の料金係数を転換率計算の際の「料金」に係数として乗じる。

$$\text{料金係数} = \text{時間帯割引後料金 (円)} / \text{割引前料金 (円)}$$

表 2-14 料金係数

会社区分	乗用車 小型貨物車	普通貨物車	全車
東日本管内 高速道路	90.5%	82.8%	88.0%
中日本管内 高速道路	88.4%	80.1%	84.8%
西日本管内 高速道路	89.8%	81.3%	86.9%
全国 高速道路	89.6%	81.2%	86.5%

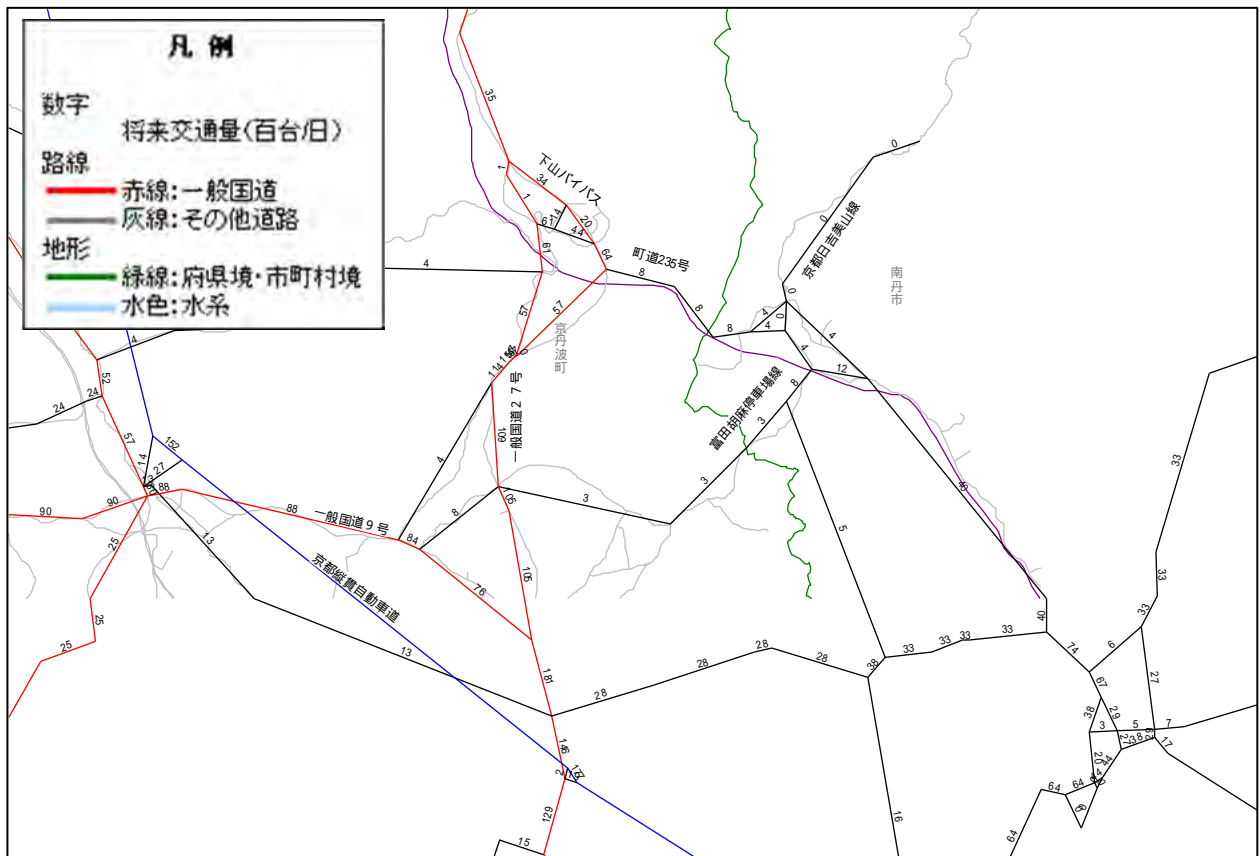
## 2 - 5 推定ケースの設定

町道 235 号線の整備時・未整備時の将来ネットワークを設定した。

## 2 - 6 平成 42 年将来交通量推計結果

町道 235 号線整備時の将来交通量の推計結果を以下に示す。

町道 235 号線の将来交通量は、8 百台／日であった。



町道 235 号線未整備時の将来交通量の推計結果を以下に示す。

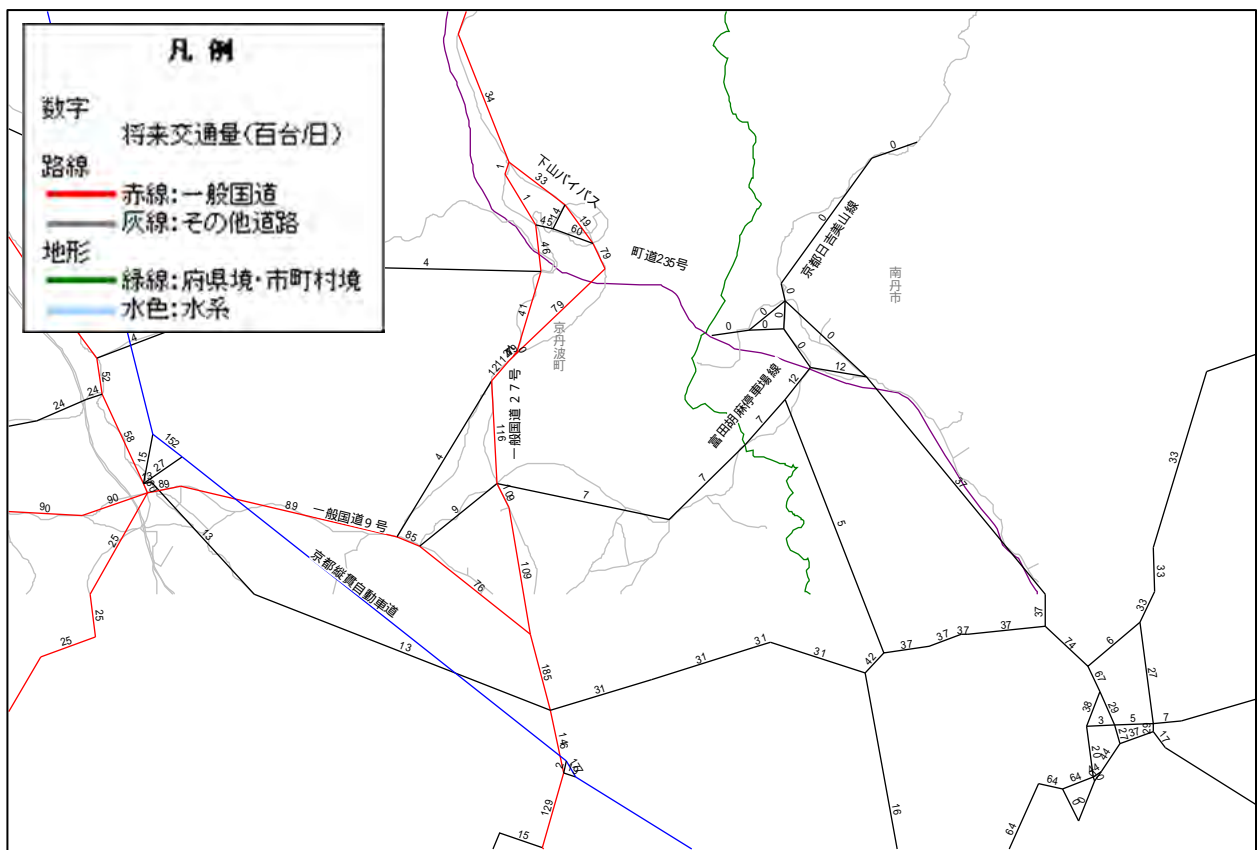


図 2 - 19 町道 235 号線 未整備時の交通量推計結果



町道 235 号線の整備ケースと未整備ケースの将来交通量の推計結果の差を以下に示す。

町道 235 号線が整備されたことで、富田胡麻停車乗線・日吉京丹波線の交通量が減少していることが見て取れる。

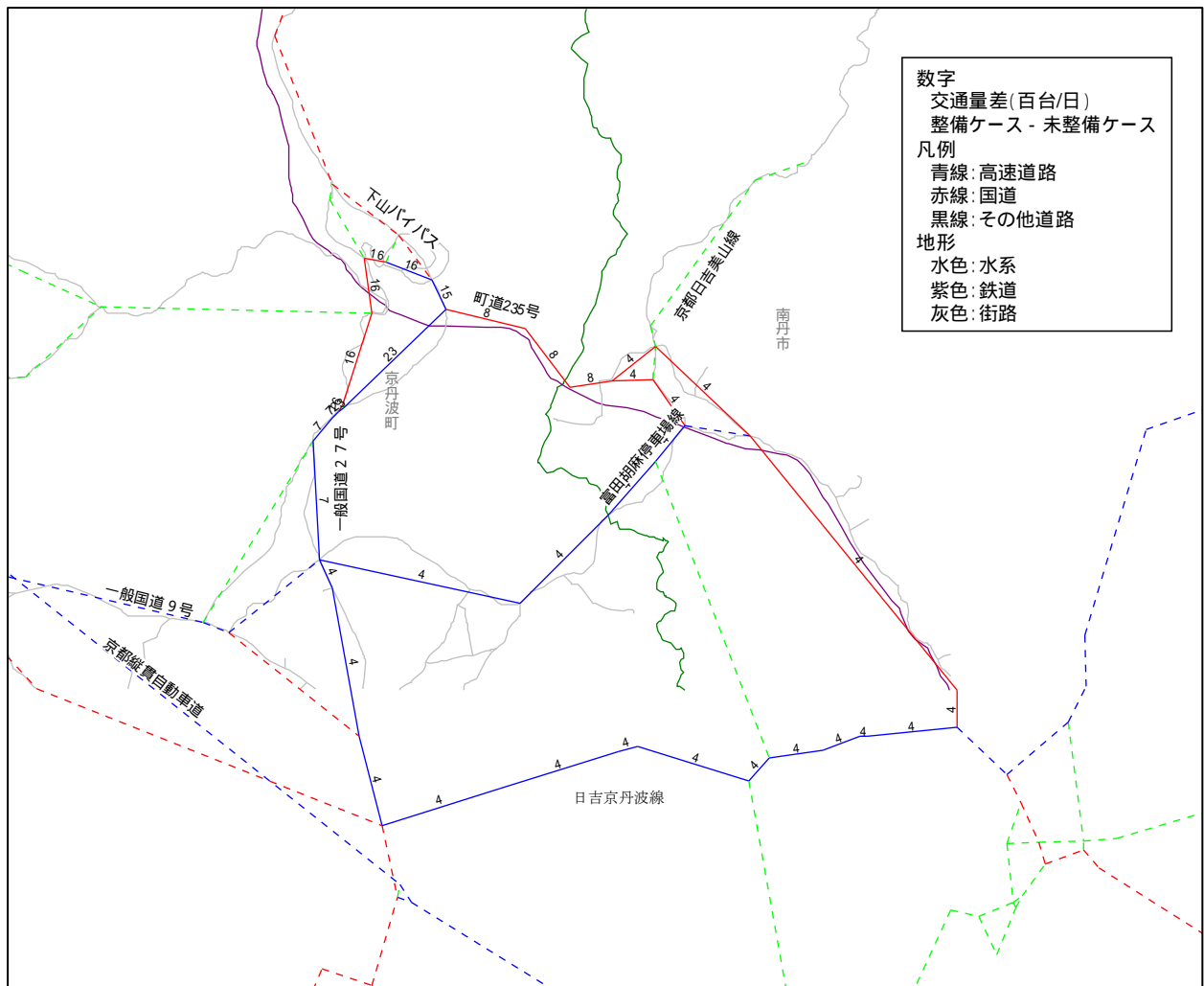


図 2-20 町道 235 号線 整備時と未整備時の将来交通量の差

### 第3章 費用便益分析の実施

第2章で実施した将来交通量推計結果を用い、町道235号の費用便益分析を実施した。

費用便益分析は、道路整備によりもたらされる社会・経済的な便益（効果）と、社会・経済的に費やされる費用を計測することにより、道路整備効果を評価するものである。

なお、これより示す一連の分析手順は、『費用便益分析マニュアル（平成20年11月 国土交通省道路局・都市局）』に準じたものである。

ただし、『費用便益分析マニュアル』に明確な記述が無かったり、『費用便益分析マニュアル』に示されたものより有効と考えられる手法がある場合について、本業務独自の手法及び指標を採用していることがあるが、このようなものについては、〈注記〉として具体的な方法を詳述している。