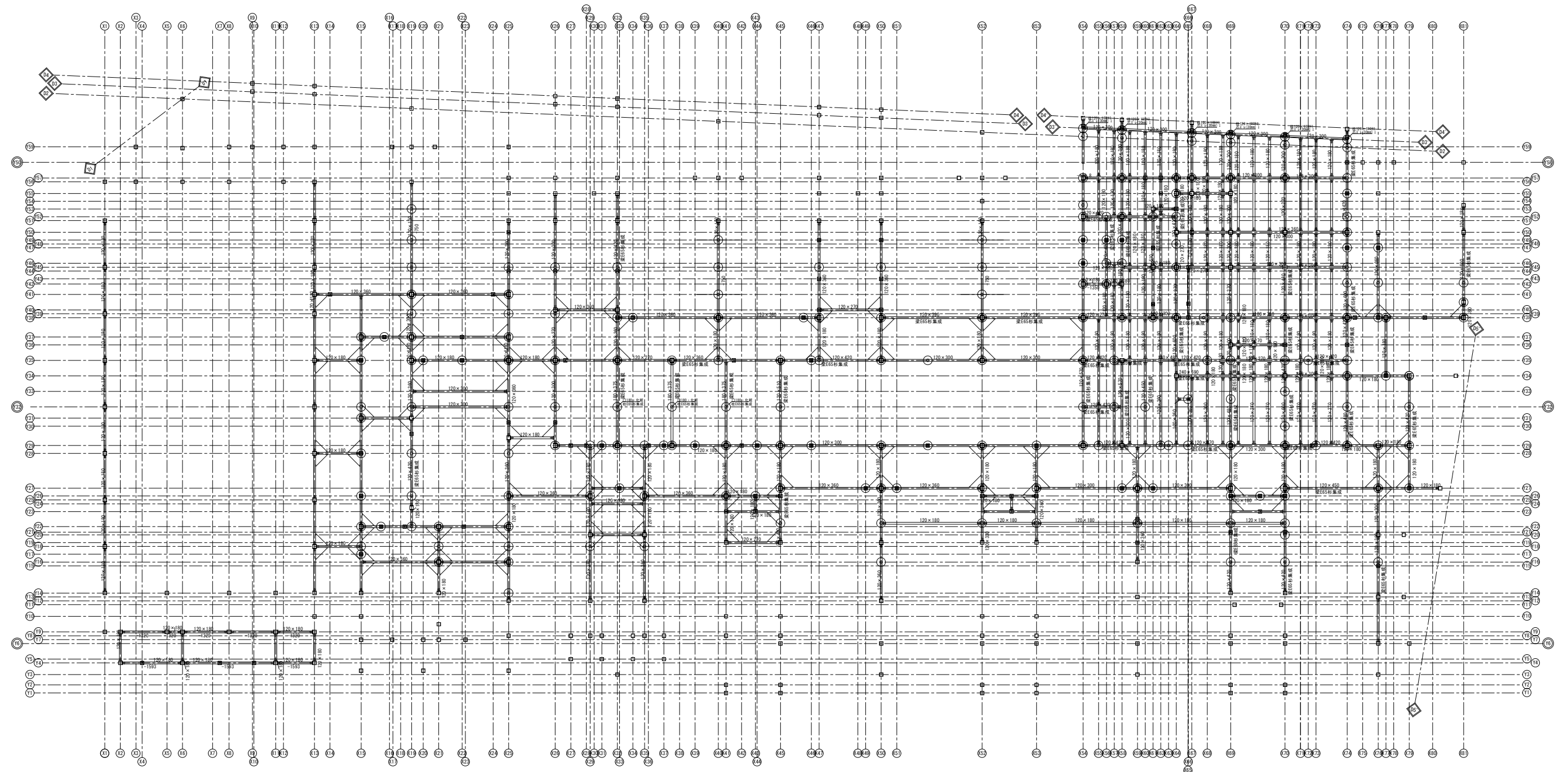


土台は120×120(桧製材)
 指定なき大引きは105×105(桧製材)
 土台・大引きは芯もち材
 指定なき柱は120×120(乙3杉KD)
 指定なき平柱の樹種は甲3杉KD
 ▲印は土台・大引継手位置

株式会社 内藤建築事務所
 東京都中央区田中大塚町1-8-2
 代表取締役 神免 誠司 03-6411-1119
 代表取締役 京野 隆夫 03-6411-1119

(一級建築士 登録第24145号)
 (構造設計一級建築士 第7059号)
 矢口 正宏
 (一級建築士 登録第151369号)
 (建築設計一級建築士 第2145号)
 東條 和彦

工事名 京丹波町立(仮称)たんばこども園新園舎新築工事
 図名 土台伏図
 縮尺 A1:1/125
 A3:1/250
 設計日 2020/03/07



指定なき梁の断面は120x240
 指定なき梁の樹種は甲3杉KD
 指定なき柱：束は120x120(乙3杉KD)

株式会社 内藤建築事務所

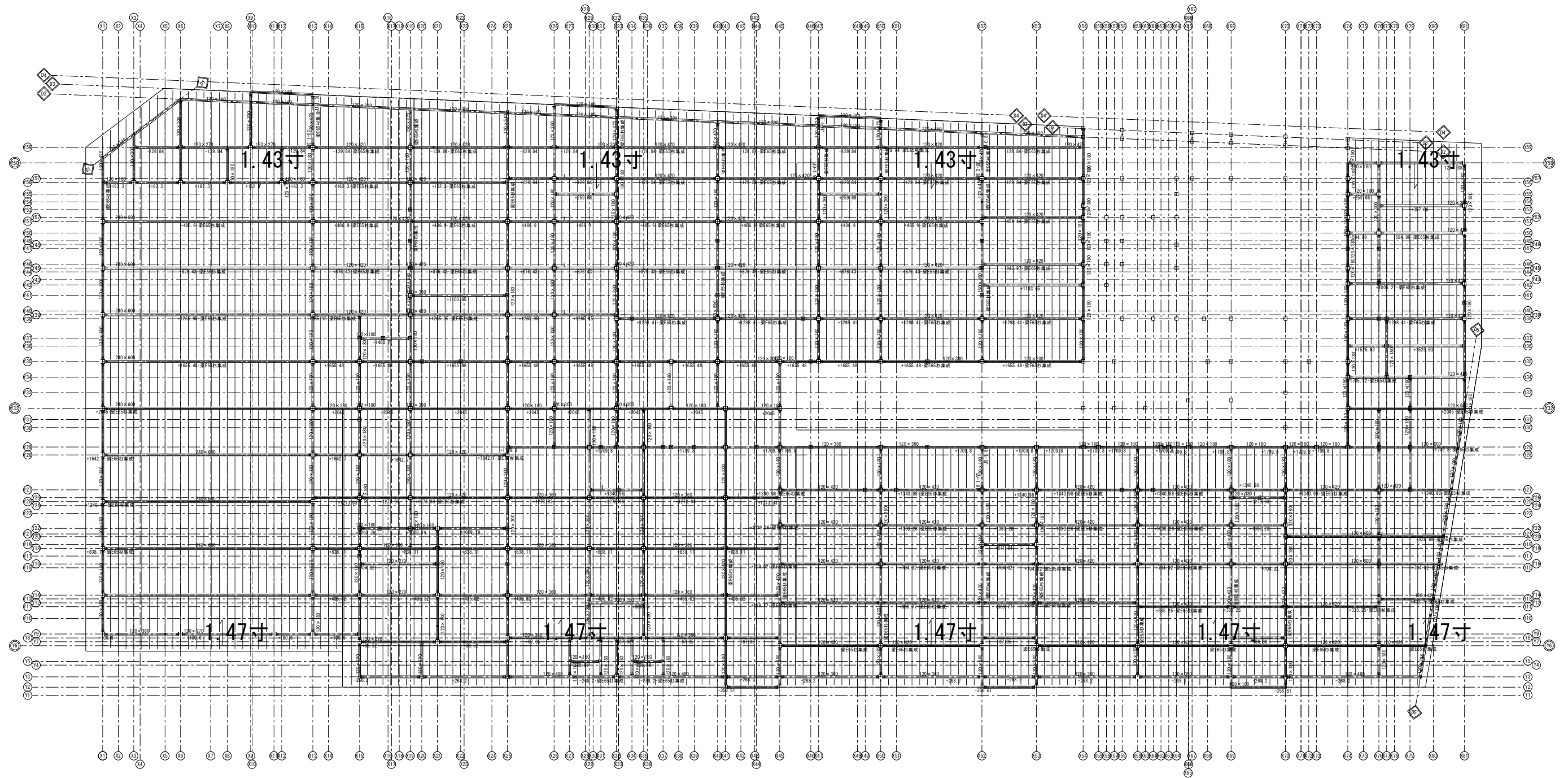
京都市左京区田中大塚町102
 一級建築士 神免 誠司 075-8111119
 一級建築士事務所 京都府知事登録第014号第0001号

(一級建築士 登録第24416号)
 (構造設計一級建築士 第709号)
 矢口 正宏
 (一級建築士 登録第151369号)
 (建築設計一級建築士 第714号)
 東條 和彦

工事名 京丹波町立(仮称)たんばこども園新園舎新築工事

図名 1階小屋・2階床伏図

縮尺 A1:1/125
 A3:1/250
 設計日 2020/03/07



指定なき梁の断面は120×240
 指定なき梁の樹種は甲3杉K0
 落とし込み垂木は45×120@455

株式会社 内藤建築事務所

京都市左京区田中大塚町182
 代表取締役 神先 誠司 075-8411119
 代表取締役 京都市知事登録(第11)第20291号

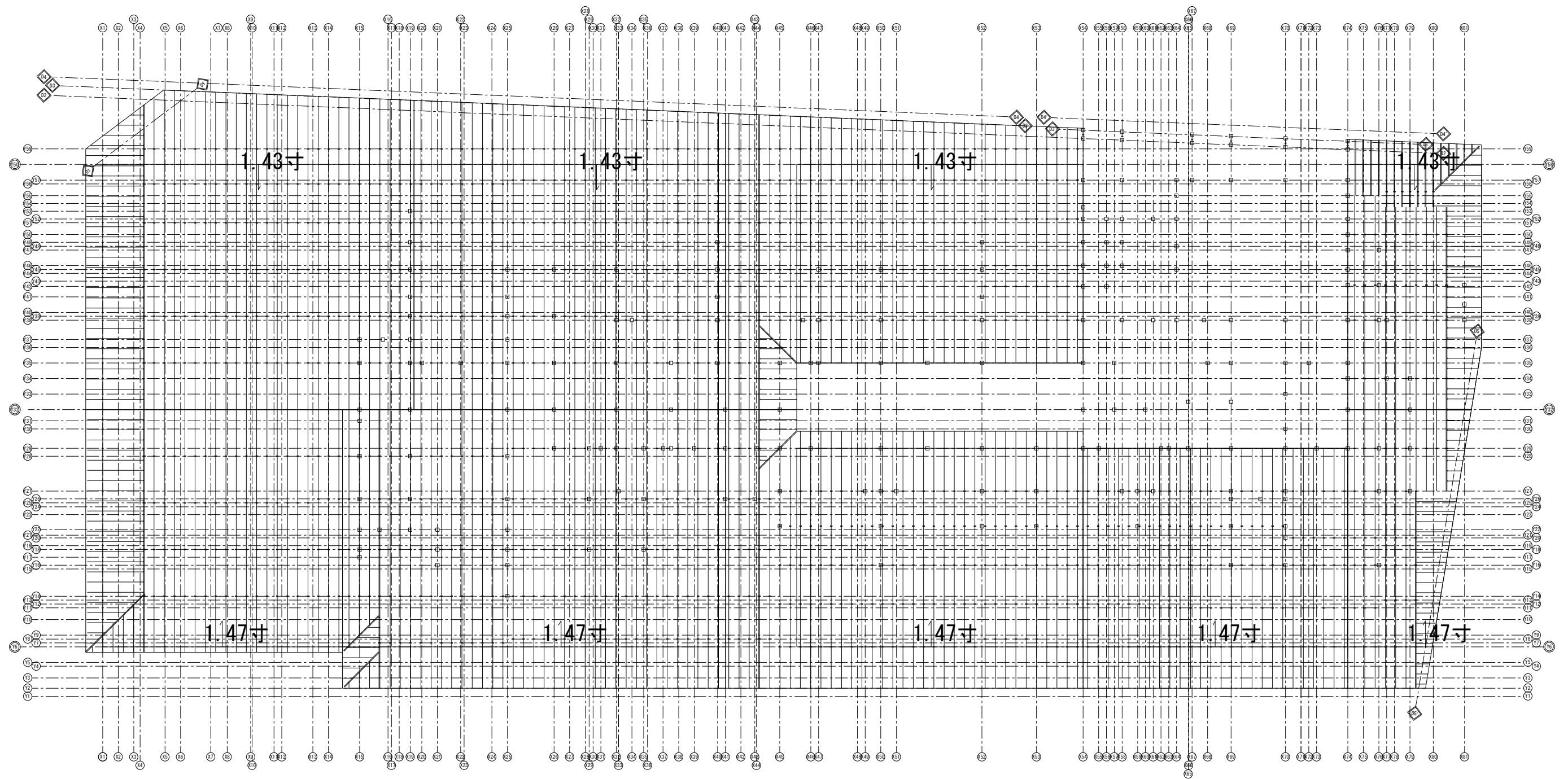
(一級建築士 登録第14410号)
 (構造設計一級建築士 第7053号)
 矢口 正宏
 [別添関係図面に二箇所ある部分が含まれる]
 (一級建築士 登録第151303号)
 (設備設計一級建築士 第2145号)
 東條 和彦
 [別添関係図面に二箇所ある部分が含まれる]

工事名 京丹波町立(仮称)たんばこども園新築工事

図名 落とし込み垂木:1F

縮尺 A1:1/125
 A3:1/250
 設計日 2020/03/07

図番 3



垂木は45×120@455(無等級杉KD)
 かつA 垂木は軒先から@455
 垂木A 珞あり

株式会社 内藤建築事務所

京都市左京区田中大塚町182
 代表取締役 神先 誠司 075-4411119
 代表取締役 京都府知事登録(1A)第2291号

(一級建築士 登録第24410号)
 (構造設計一級建築士 第7059号)
 矢口 正宏
 【別途関係規定に開く部分が含まれる】
 (一級建築士 登録第15303号)
 (設備設計一級建築士 第2145号)
 東條 和彦
 【別途関係規定に開く部分が含まれる】

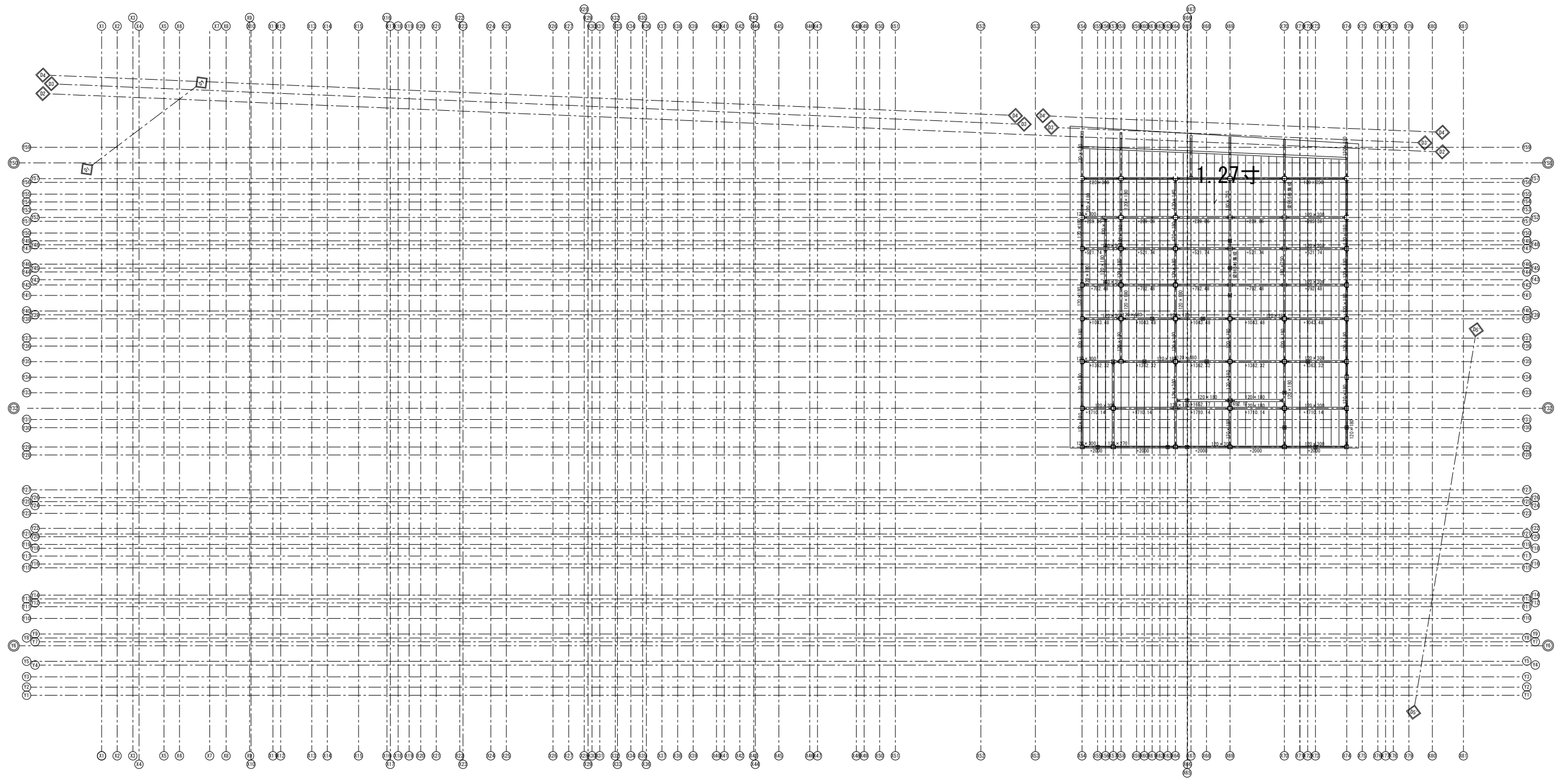
工事名 京丹波町立(仮称)たんばこども園新園舎新築工事

図名 転ばし垂木:1F

縮尺 A1:1/125
 A3:1/250
 設計日 2020/03/07

図番

4



指定なき梁の断面は120x240
 指定なき梁の樹種は甲3杉KD
 落とし込み垂木は45x120@455

株式会社 内藤建築事務所

京都市左京区田中大塚町182
 一級建築士 神先 誠司 09041111149
 一級建築士事務所 京都府知事登録第381A第02291号

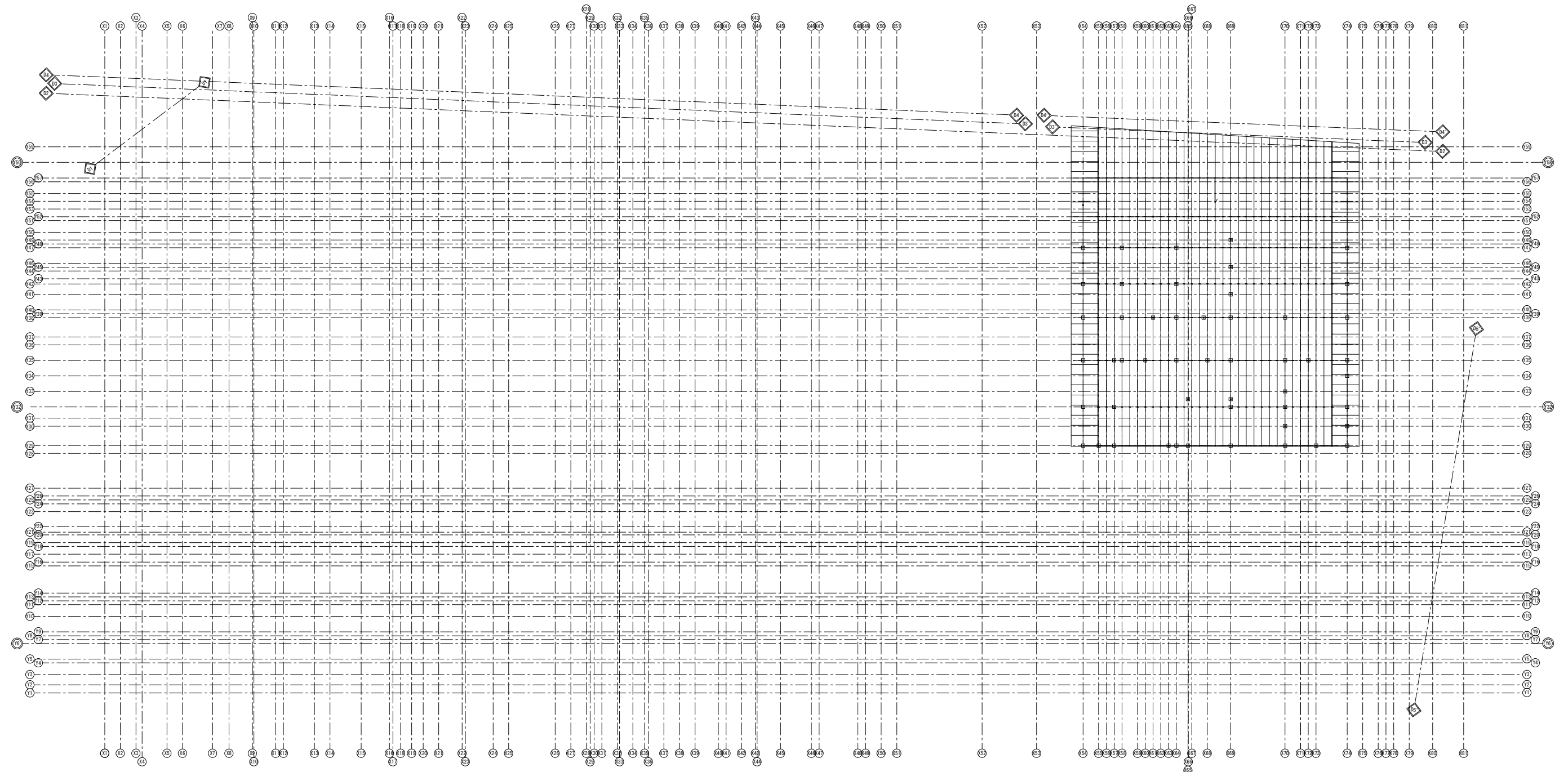
(一級建築士 登録第24145号)
 (構造設計一級建築士 第7059号)
 矢口 正宏
 (一級建築士 登録第151369号)
 (建築設計一級建築士 第2145号)
 東條 和彦
登録建築師に關する部分が含まれる

工事名 京丹波町立(仮称)たんばこども園新園舎新築工事

図名 落とし込み垂木:2F
 縮尺 A1:1/125
 A3:1/250
 設計日 2020/03/07

図番

6



指定なき梁の断面は120x240
 指定なき梁の樹種は甲3杉KD
 転ばし垂木は45x120@455
 77A 垂木は軒先から@455
 垂木ハッパンあり

株式会社 内藤建築事務所

京都市左京区田中大塚町182
 一級建築士 神先 誠司 09041111149
 一級建築士事務所 京都府知事登録第381A第02291号

(一級建築士 登録第244145号)
 (構造設計一級建築士 第7099号)
 矢口 正宏
 (一級建築士 登録第151369号)
 (建築設計一級建築士 第2145号)
 東條 和彦

工事名 京丹波町立(仮称)たんばこども園新園舎新築工事

図名 転ばし垂木:2F

縮尺 A1:1/125
 A3:1/250

設計日 2020/03/07

図番 7