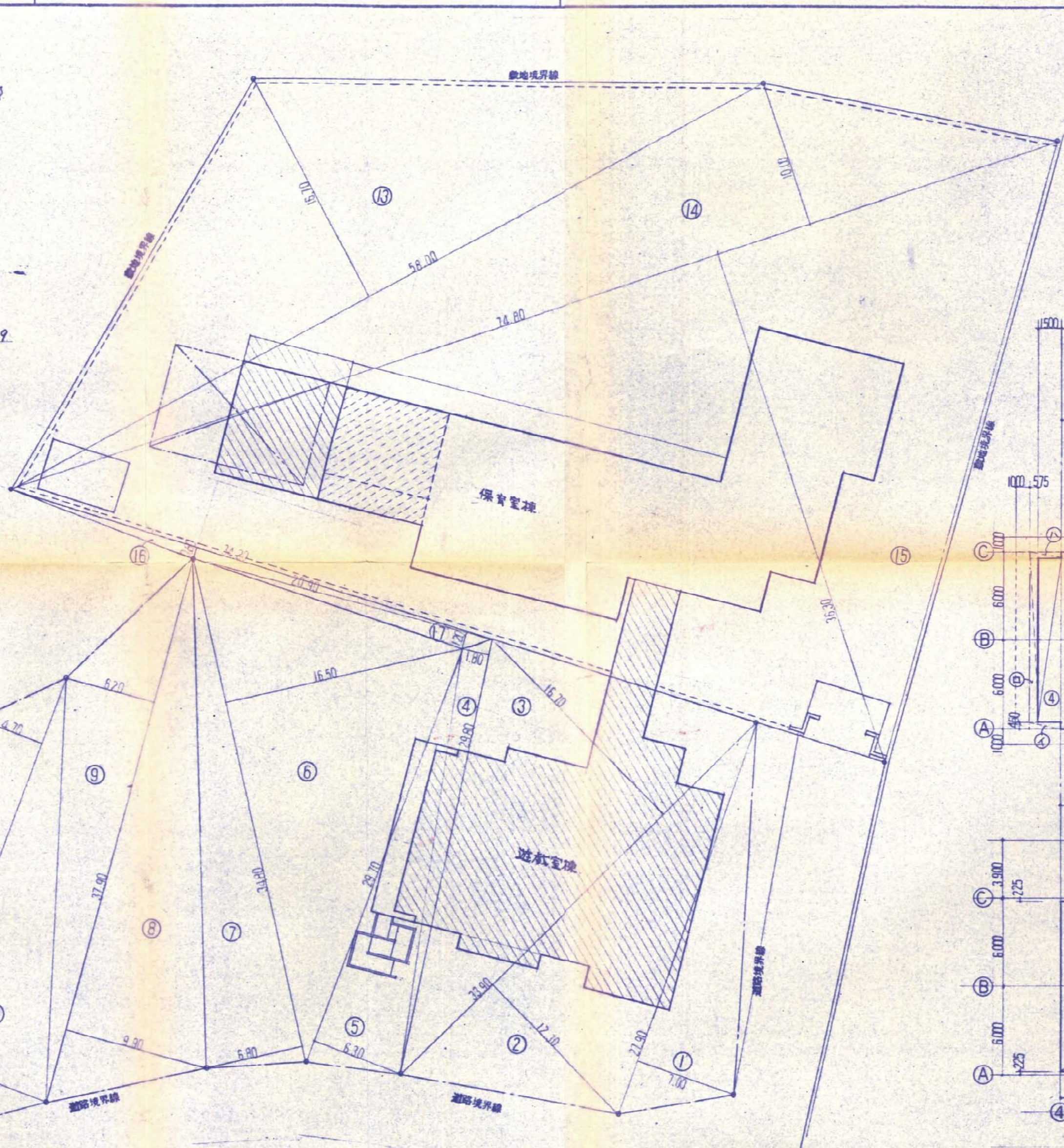


附近見取図



配置図 s. 1: 250

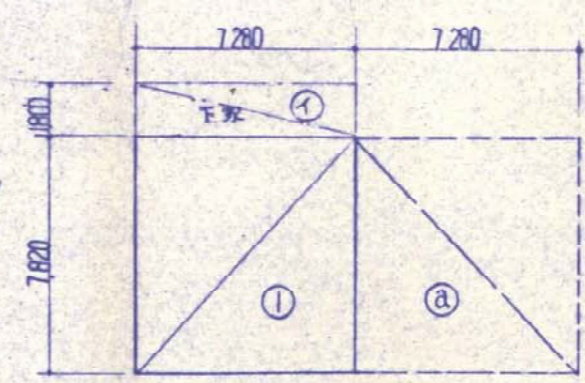
敷地求積表

①	27.900 × 7.000 = 195.300
②	33.900 × 12.300 = 416.970
③	33.900 × 16.700 = 566.130
④	29.800 × 1.800 = 53.640
⑤	29.700 × 6.300 = 187.110
⑥	34.800 × 16.500 = 574.200
⑦	34.800 × 6.800 = 236.640
⑧	37.900 × 9.900 = 375.210
⑨	37.900 × 6.200 = 234.980
⑩	33.500 × 8.900 = 298.150
⑪	33.500 × 4.700 = 157.450
⑫	29.100 × 4.400 = 128.040
3423.82	
× 1/2 = 1711.91	

⑬	58.000 × 16.700 = 968.600
⑭	74.800 × 10.000 = 748.000
⑮	74.800 × 36.300 = 2715.240
⑯	34.200 × 800 = 27.360
⑰	20.900 × 1.200 = 25.080
4484.280	
× 1/2 = 2242.140	

敷地面積 3954.050 (1196.10)

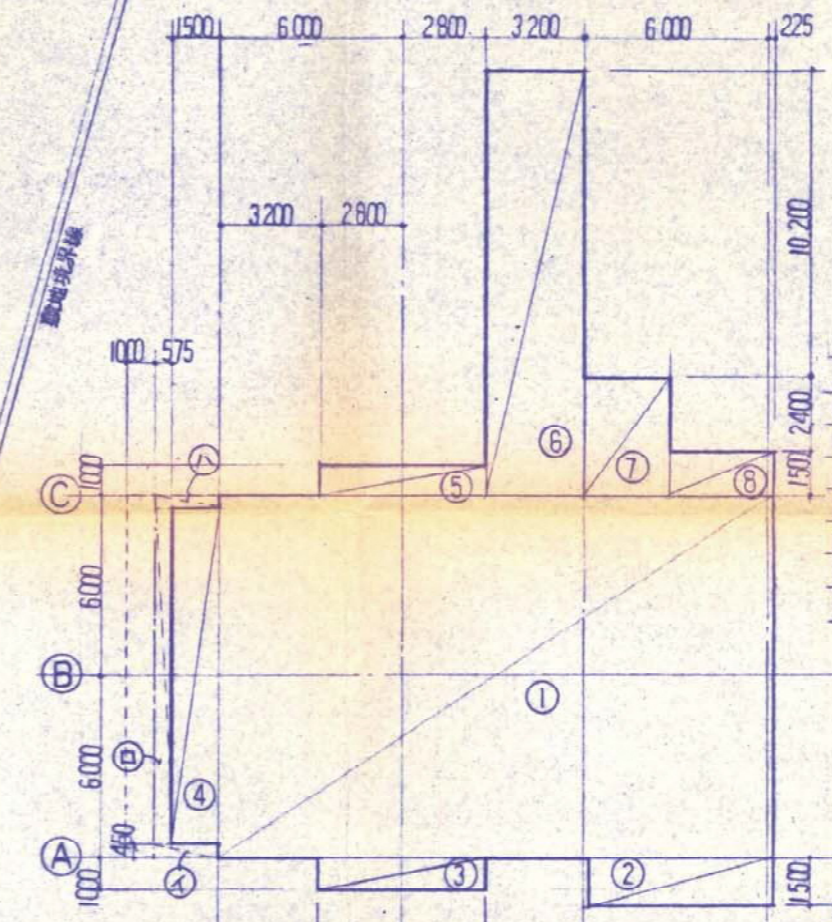
- 建築部分
- 改造部分
- 既設部分
- 除去部分 (7.177 10.800 × 7.200 平屋)



保育室 増築部分床面積求積表 s. 1/250

保育室 増築部分床面積求積表

①	7.280 × 7.820 = 56.929 (17.22)
②	7.280 × 7.820 = 56.929 (17.22)
③	7.280 × 1.600 = 11.648 (3.56)



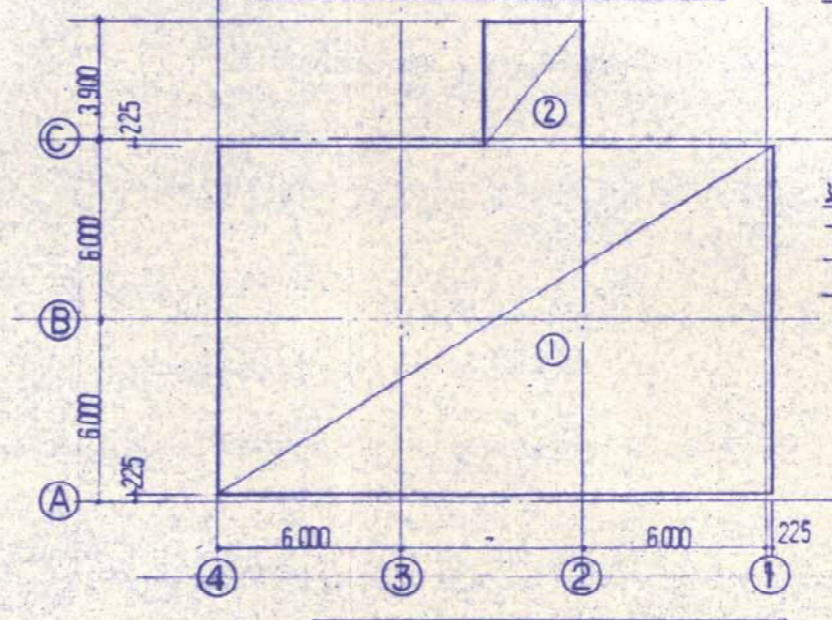
遊戯室 2階床面積求積表 s. 1/250

遊戯室 2階床面積求積表

①	18.225 × 12.000 = 218.700
②	6.000 × 1.500 = 9.000
③	5.600 × 1.000 = 5.600
④	1.500 × 11.100 = 16.650
⑤	5.600 × 1.000 = 5.600
⑥	3.200 × 14.100 = 45.120
⑦	2.875 × 3.900 = 11.2125
⑧	3.350 × 1.500 = 5.025
316.907 (95.86)	

遊戯室 増築部分床面積求積表

①	2.075 × 450 = 0.93375
②	11.100 × 575 = 6.3825
③	2.075 × 450 = 0.93375
④	2階床面積 = 316.9075
325.157 (96.36)	



遊戯室 1階床面積求積表 s. 1/250

遊戯室 1階床面積求積表

①	18.225 × 11.550 = 210.49875
②	3.200 × 4.125 = 13.200
223.698 (67.66)	

建築面積表

		325.157 + 70.033 + 56.929 + 415.222 + 1.040 = 868.381 (262.68)			
床面積表	増築部分	改造部分	既設部分	合計	
	遊戯室 1階	223.698 (67.66)		223.698 (67.66)	
	2階	316.907 (95.86)		316.907 (95.86)	
	保育室 1階	70.033 (21.18)	56.929 (17.22)	415.222 (125.60)	542.184 (164.00)
	合計	610.638 (184.70)	56.929 (17.22)	415.222 (125.60)	1082.789 (327.52)

丹波町立 下山幼稚園 増改築工事 昭和54年7月 11

NO.	附近見取図	S 1: 250 検査
	配置図: 求積図	S 1: 設計
		S 1: 製図

堀林建築設計事務所 | 級建築士 第46805 堀林 樹