

仮設平面図 S=1/500

PPφ50 L= 6.5m
 PPφ30 L=21.1m
 仮設配管② PPφ25 L=40.6m

±工E
 H=0.3m
 L=6.2m

±工F H=0.3m
 L=33.5m

仮設配管③ SUS50A L=172.5m

±工A
 H=0.3m
 L=11.2m

±工D
 H=0.6m
 L=1.9m

±工B H=0.3m
 L=76.9m

±工C H=0.3m
 L=31.8m

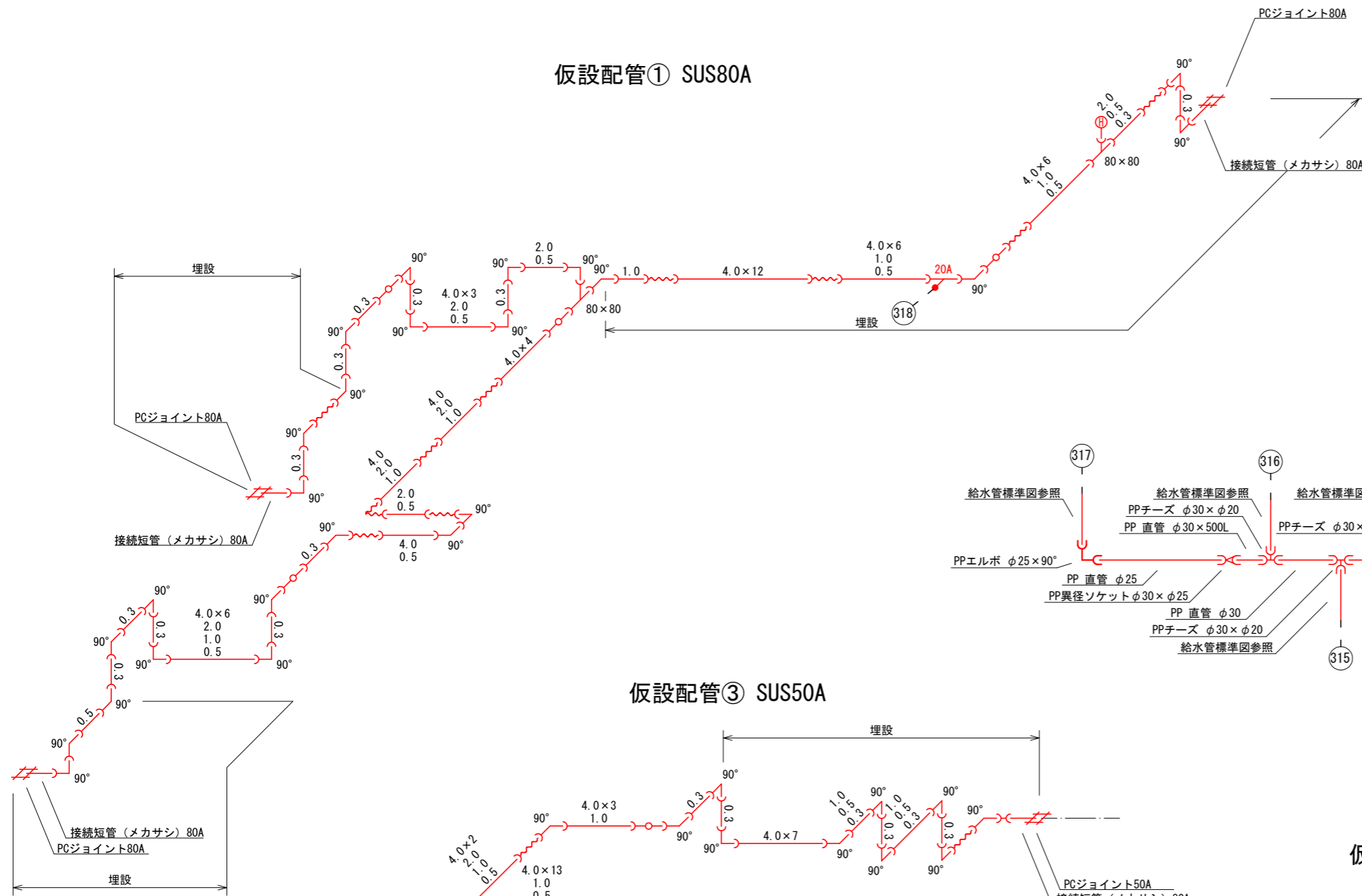
±工D
 H=0.6m
 L=1.4m

仮設配管① SUS80A L=208.1m

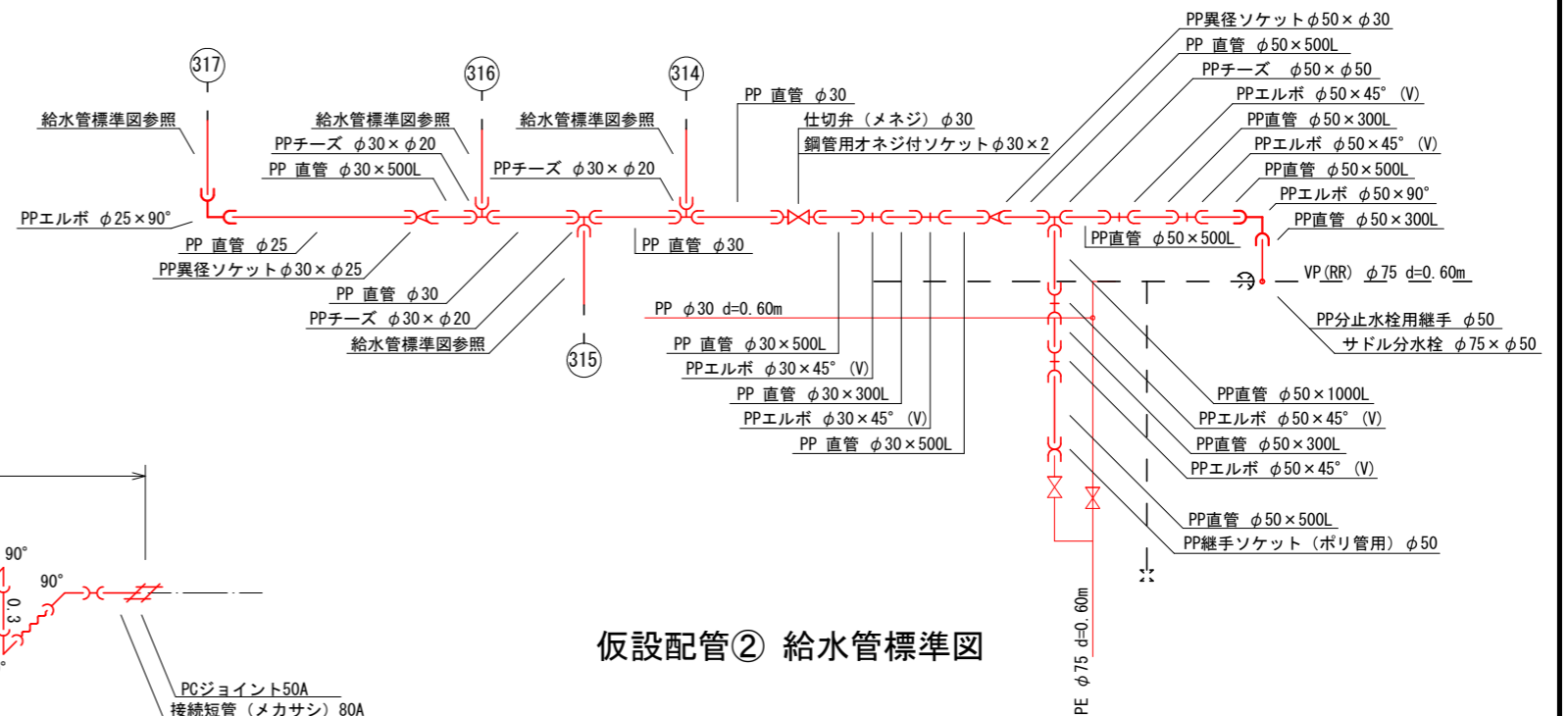
| | |
|------|--|
| 工事名 | 令和3年度 町道端生野中央線道路改良工事に伴う 上水道管移設(第3工区)工事 |
| 工事番号 | 3-A55W |
| 施工箇所 | 京都府船井郡丹波町蒲生地内 |
| 図面種類 | 仮設平面図 |
| 縮尺 | S=1/500 |
| 図面番号 | 1/17 |

仮設詳細図 S=NON

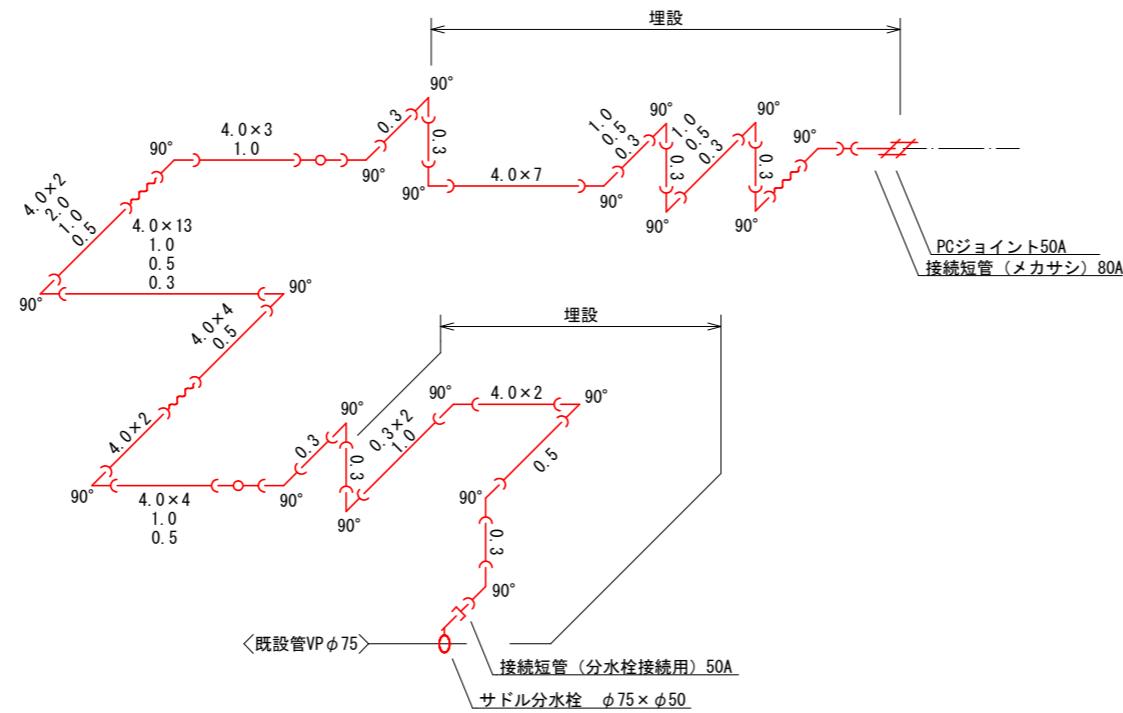
仮設配管① SUS80A



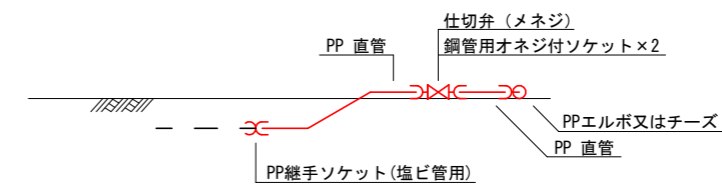
仮設配管② PPφ25-50



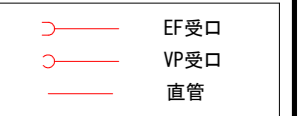
仮設配管③ SUS50A



仮設配管② 給水管標準図



凡例

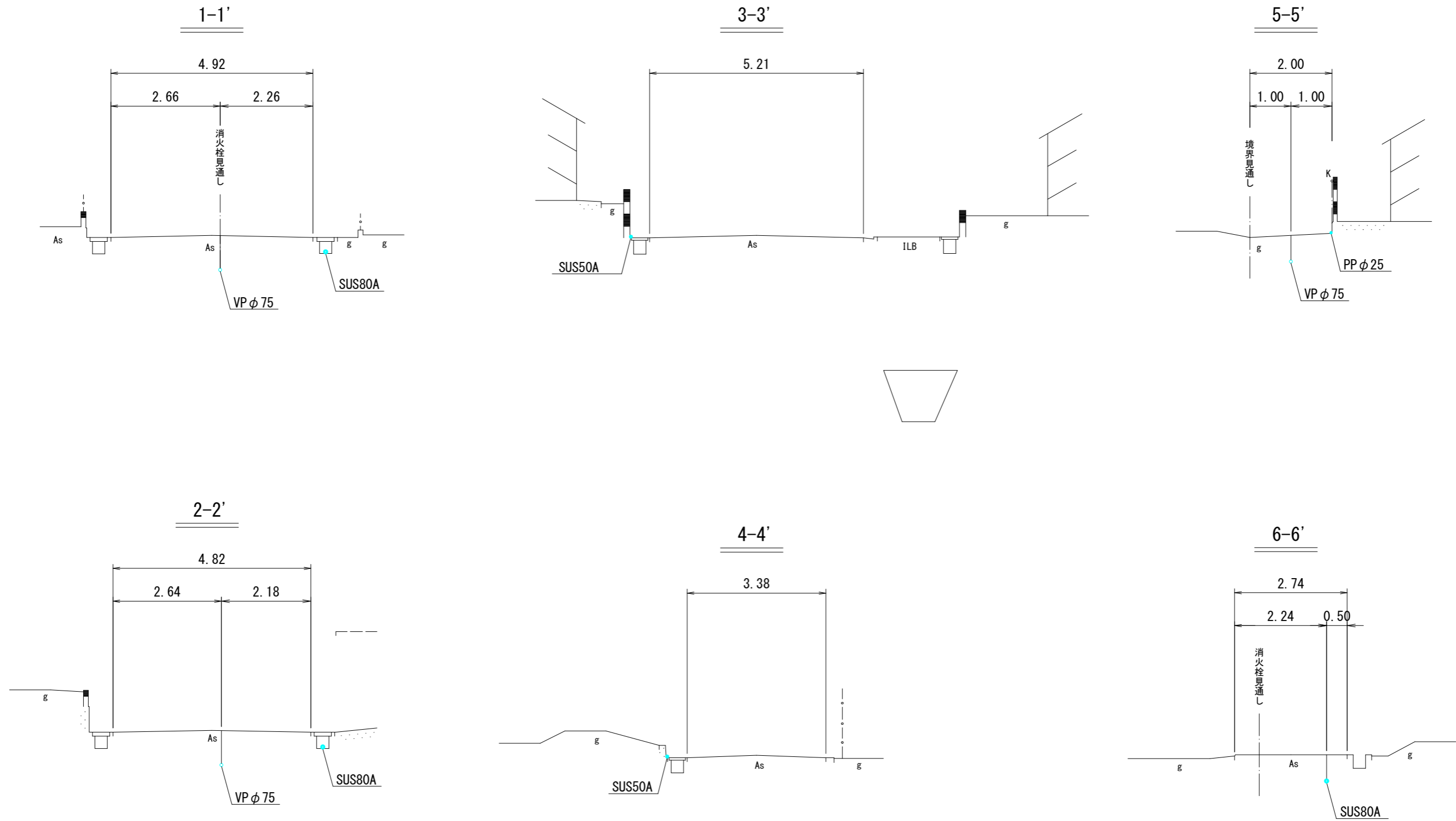


仮設配管 SUS G型

| 資材名称 | 記号 | 資材名称 | 記号 |
|---------------|----|--------|-----|
| 直管 | — | 取り出し短管 | — |
| フレキ管 | 〰 | 仮設消火栓 | Ⓜ |
| エルボ | └┘ | | |
| チーズ | └┘ | 撤去用直管 | —○— |
| バルブ | ⊗ | | |
| 受け×受け | ⊔ | | |
| 受け×グルーピング、リング | ○— | | |
| 挿し×グルーピング、リング | —○ | | |

| | |
|------|---|
| 工事名 | 令和3年度 町道蒲生野中央線道路改良工事に伴う 上水道管移設(第3区)工事 |
| 工事番号 | 3-A55W |
| 施工箇所 | 京都府船井郡京丹波町蒲生地内 |
| 図面種類 | 仮設詳細図 |
| 縮尺 | S=NON |
| 図面番号 | 2/17 |

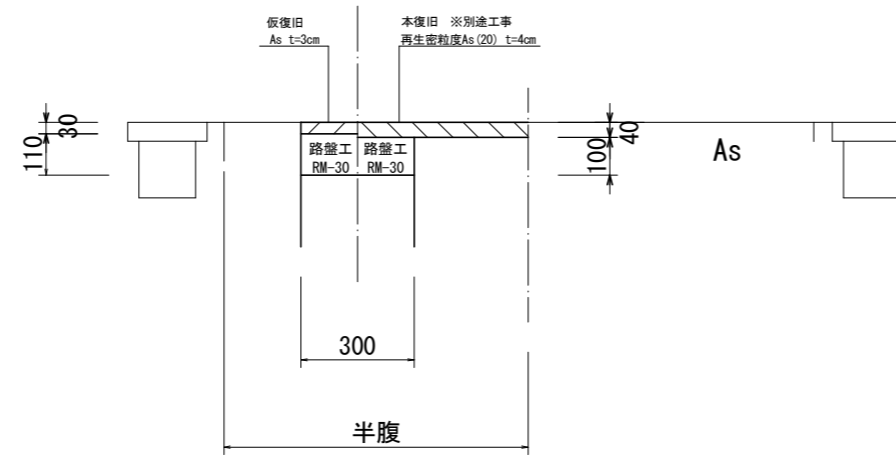
仮設横断図 S=1/50



| | |
|------|---|
| 工事名 | 令和3年度 町道蒲生野中央線道路改良工事に伴う 上水道管移設(第3区)工事 |
| 工事番号 | 3-A55W |
| 施工箇所 | 京都府船井郡京丹波町蒲生地内 |
| 図面種類 | 仮設横断図 |
| 縮尺 | S=1/50 |
| 図面番号 | 3/17 |

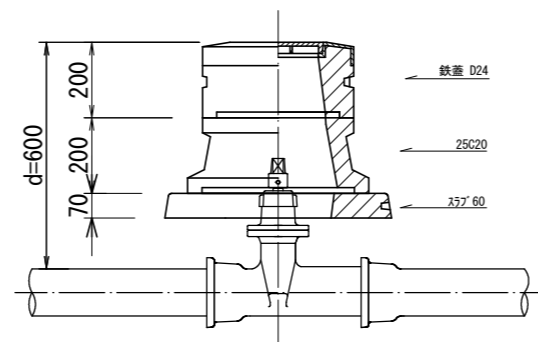
仮設舗装本復旧図 S=1/10

舗装本復旧図



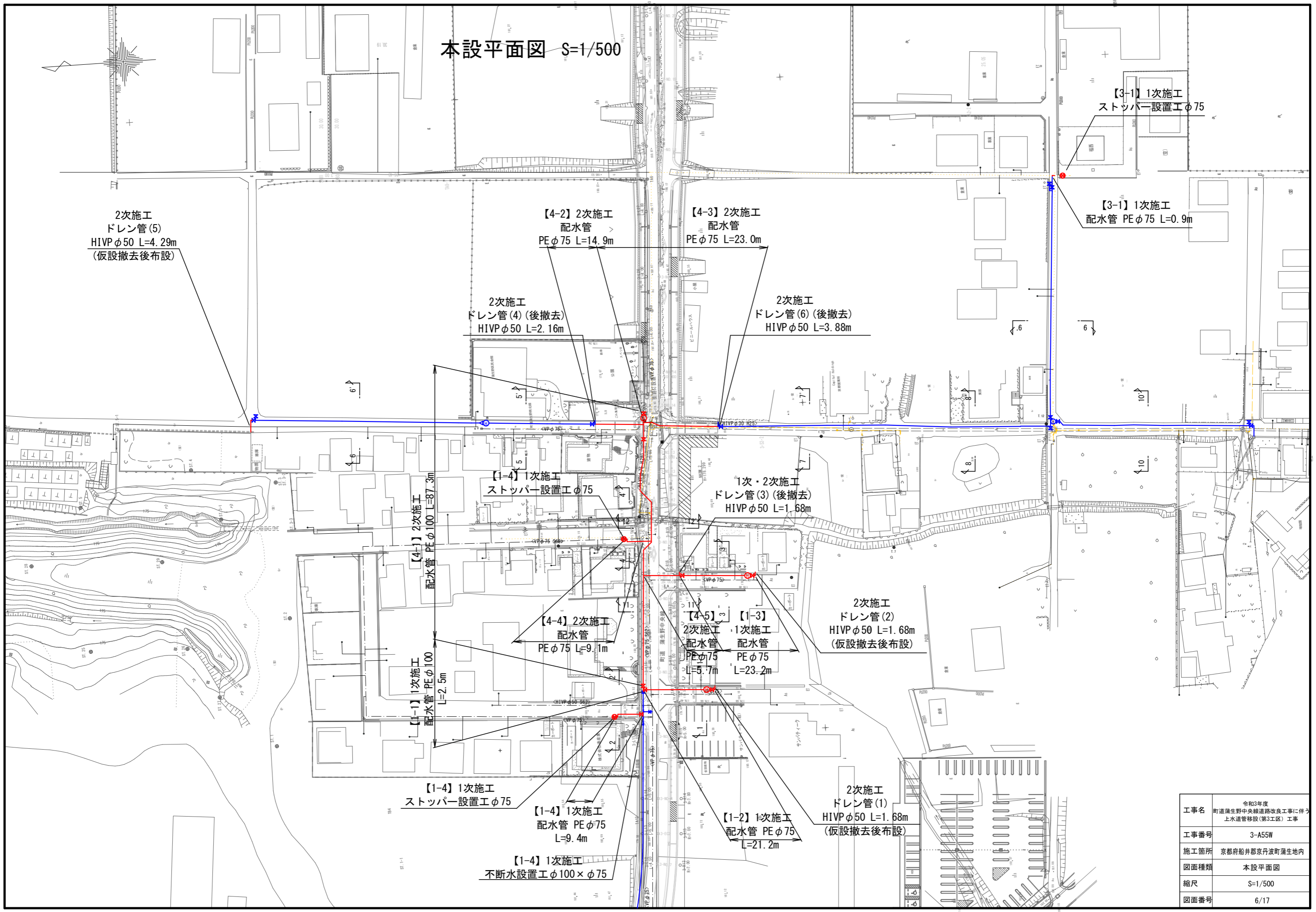
弁室標準図

仕切弁室 (φ50~φ100)
 d=0.60



| | |
|------|---|
| 工事名 | 令和3年度 町道蒲生野中央線道路改良工事に伴う 上水道管移設(第3区)工事 |
| 工事番号 | 3-A55W |
| 施工箇所 | 京都府船井郡京丹波町蒲生地内 |
| 図面種類 | 仮設舗装本復旧図 |
| 縮尺 | S=1/10 |
| 図面番号 | 5/17 |

本設平面図 S=1/500



2次施工
ドレン管(5)
HIVP φ50 L=4.29m
(仮設撤去後布設)

【4-2】2次施工
配水管
PE φ75 L=14.9m

【4-3】2次施工
配水管
PE φ75 L=23.0m

【3-1】1次施工
ストッパー設置工φ75

【3-1】1次施工
配水管 PE φ75 L=0.9m

2次施工
ドレン管(4) (後撤去)
HIVP φ50 L=2.16m

2次施工
ドレン管(6) (後撤去)
HIVP φ50 L=3.88m

【1-4】1次施工
ストッパー設置工φ75

1次・2次施工
ドレン管(3) (後撤去)
HIVP φ50 L=1.68m

【4-1】2次施工
配水管 PE φ100 L=87.3m

【4-4】2次施工
配水管
PE φ75 L=9.1m

【4-5】2次施工
配水管
PE φ75 L=5.7m

【1-3】1次施工
配水管
PE φ75 L=23.2m

2次施工
ドレン管(2)
HIVP φ50 L=1.68m
(仮設撤去後布設)

【1-1】1次施工
配水管 PE φ100
L=2.5m

【1-4】1次施工
ストッパー設置工φ75

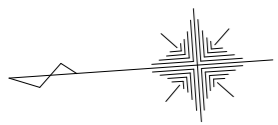
【1-4】1次施工
配水管 PE φ75
L=9.4m

【1-2】1次施工
配水管 PE φ75
L=21.2m

2次施工
ドレン管(1)
HIVP φ50 L=1.68m
(仮設撤去後布設)

【1-4】1次施工
不断水設置工 φ100 × φ75

| | |
|------|---|
| 工事名 | 令和3年度 町道蒲生野中央線道路改良工事に伴う 上水道管移設(第3工区) 工事 |
| 工事番号 | 3-A55W |
| 施工箇所 | 京都府船井郡丹波町蒲生地内 |
| 図面種類 | 本設平面図 |
| 縮尺 | S=1/500 |
| 図面番号 | 6/17 |

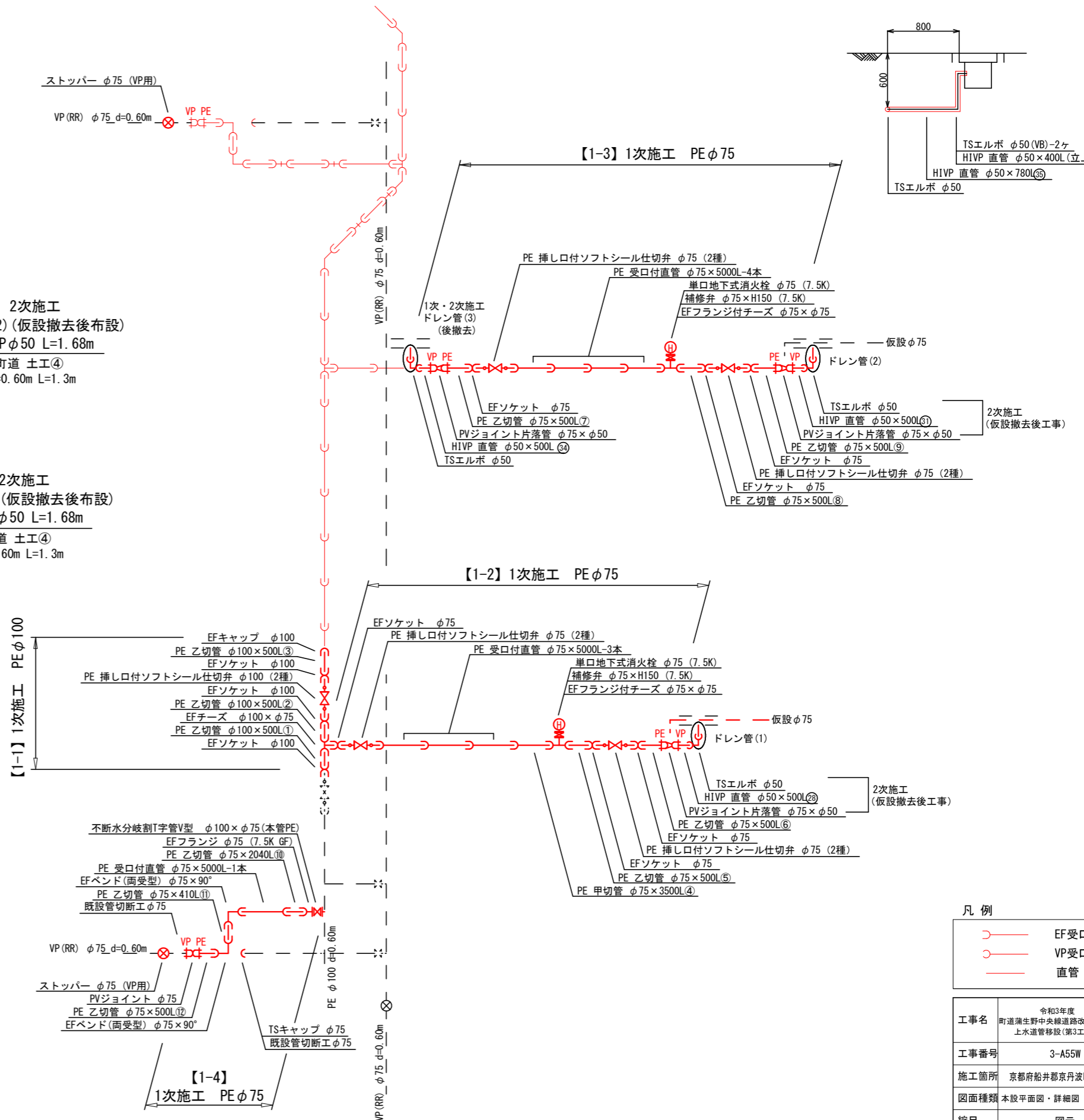
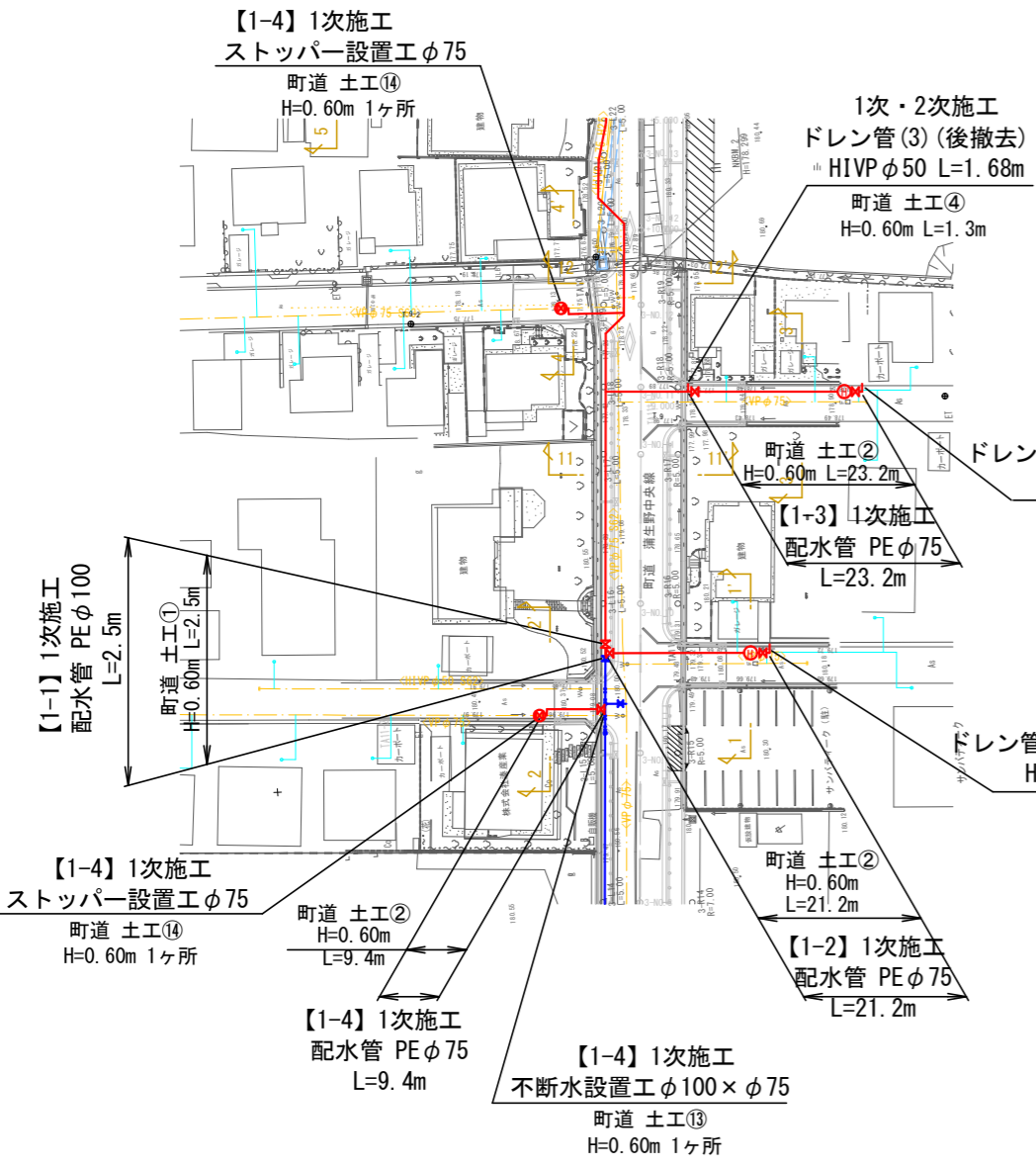
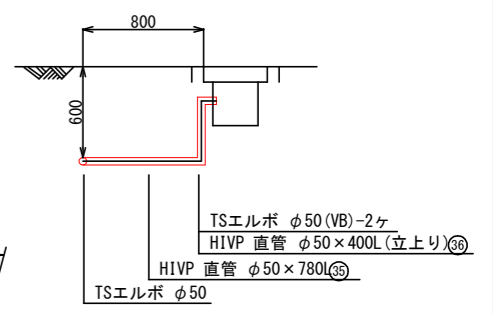


本設平面図・詳細図 (1-1~1-4)

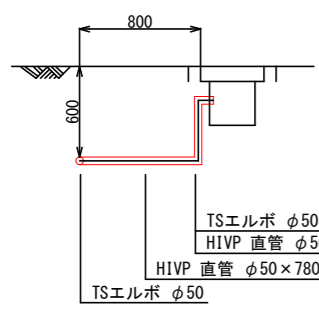
平面図 S=1/500

詳細図 S=NON

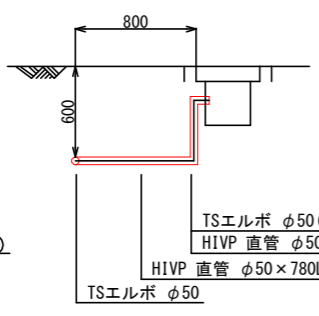
ドレン管(3)詳細図 S=1/25



ドレン管(1)詳細図 S=1/25 (仮設撤去後工事)



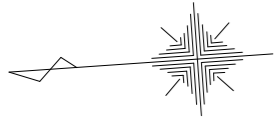
ドレン管(2)詳細図 S=1/25 (仮設撤去後工事)



凡例

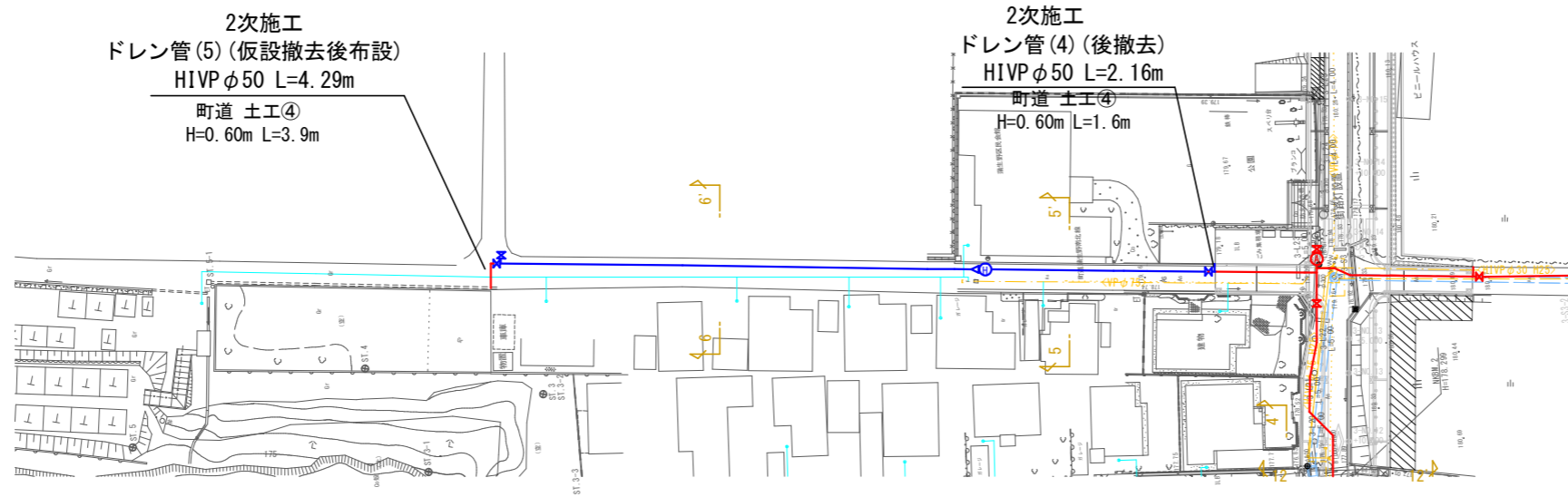
| | |
|--|------|
| | EF受口 |
| | VP受口 |
| | 直管 |

| | |
|------|---|
| 工事名 | 令和3年度 町道蒲生野中央線道路改良工事に伴う 上下水道管移設(第3工区)工事 |
| 工事番号 | 3-A55W |
| 施工箇所 | 京都府船井郡丹波町蒲生地内 |
| 図面種類 | 本設平面図・詳細図(1-1~1-4) |
| 縮尺 | 図示 |
| 図面番号 | 7/17 |

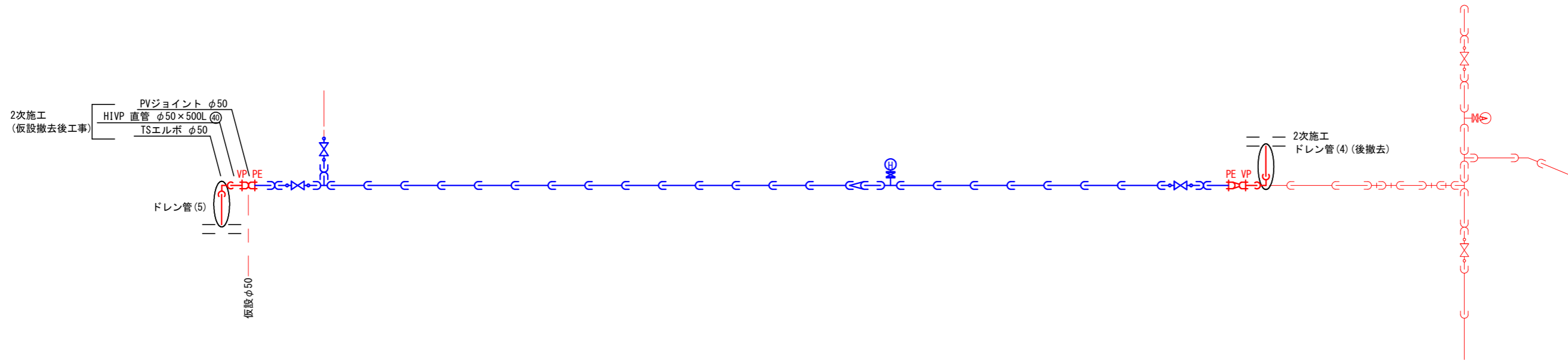


本設平面図・詳細図 (2-1, 2-2)

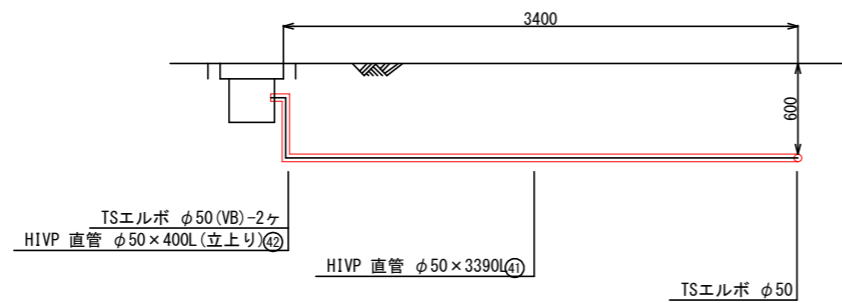
平面図 S=1/500



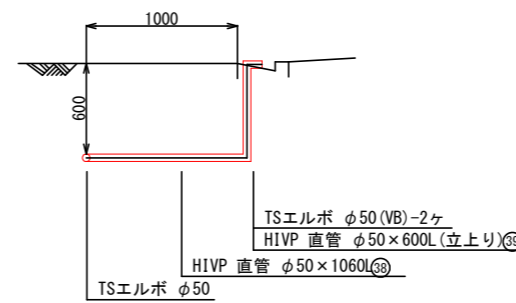
詳細図 S=NON



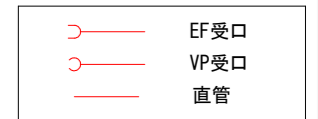
ドレン管(5)詳細図 S=1/25
(仮設撤去後工事)



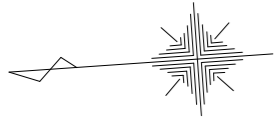
ドレン管(4)詳細図 S=1/25



凡例

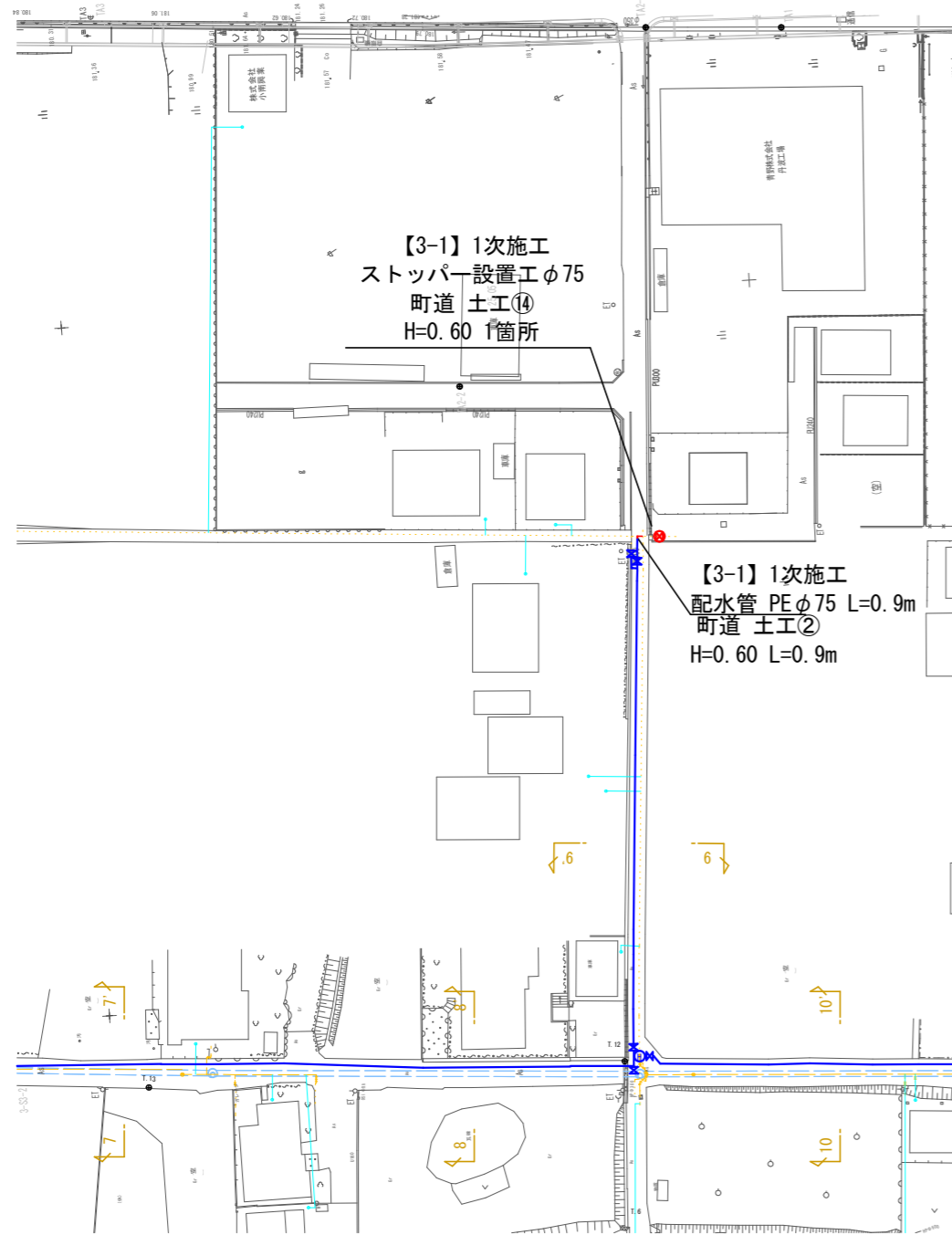


| | |
|------|--|
| 工事名 | 令和3年度 町道蒲生野中央線道路改良工事に伴う 上水道管移設(第3工区)工事 |
| 工事番号 | 3-A55W |
| 施工箇所 | 京都府船井郡京丹波町蒲生地内 |
| 図面種類 | 本設平面図・詳細図(2-1, 2-2) |
| 縮尺 | 図示 |
| 図面番号 | 8/17 |

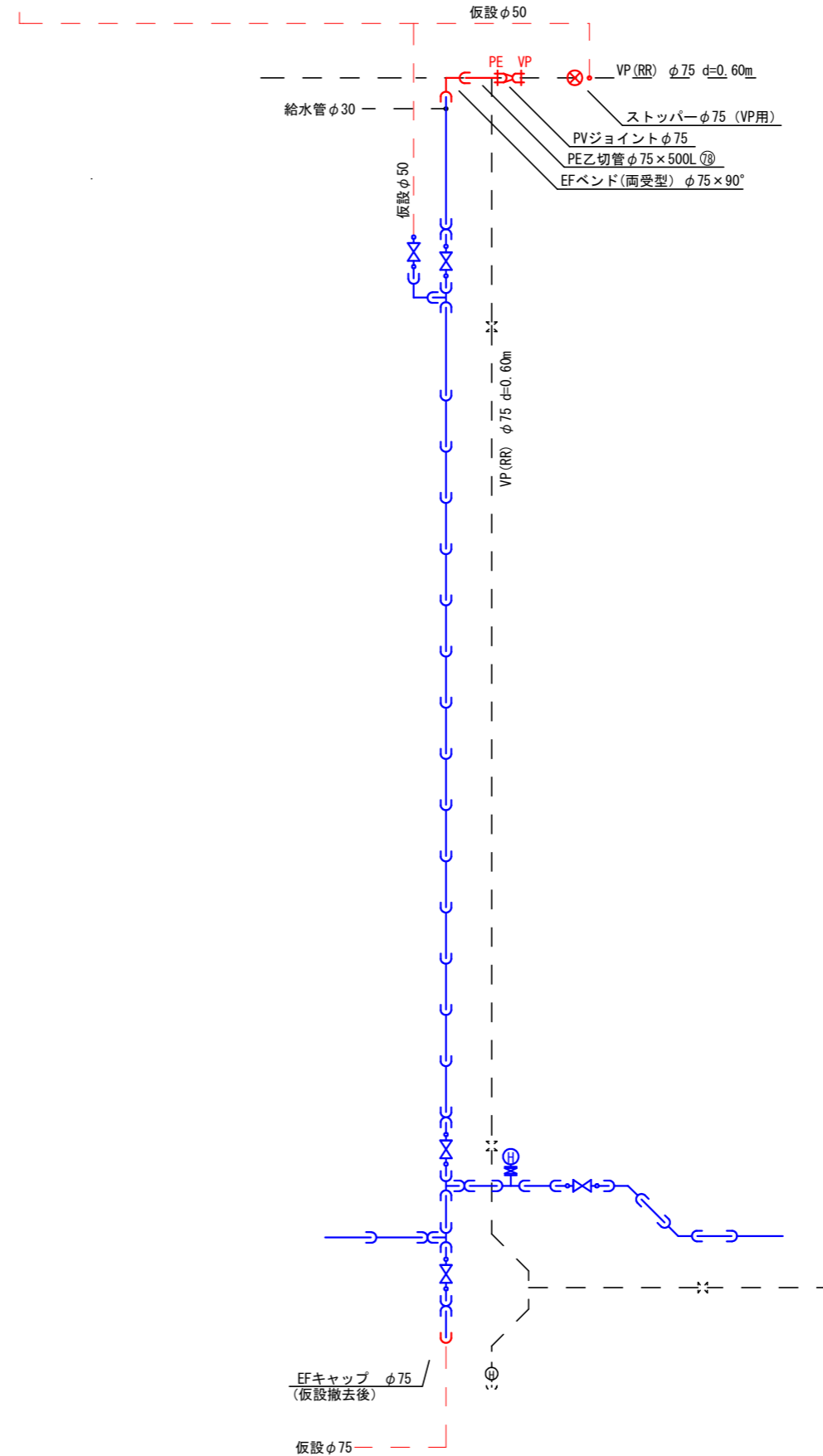


本設平面図・詳細図 (3-1)

平面図 S=1/500



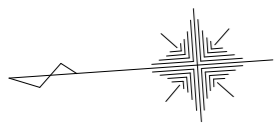
詳細図 S=NON



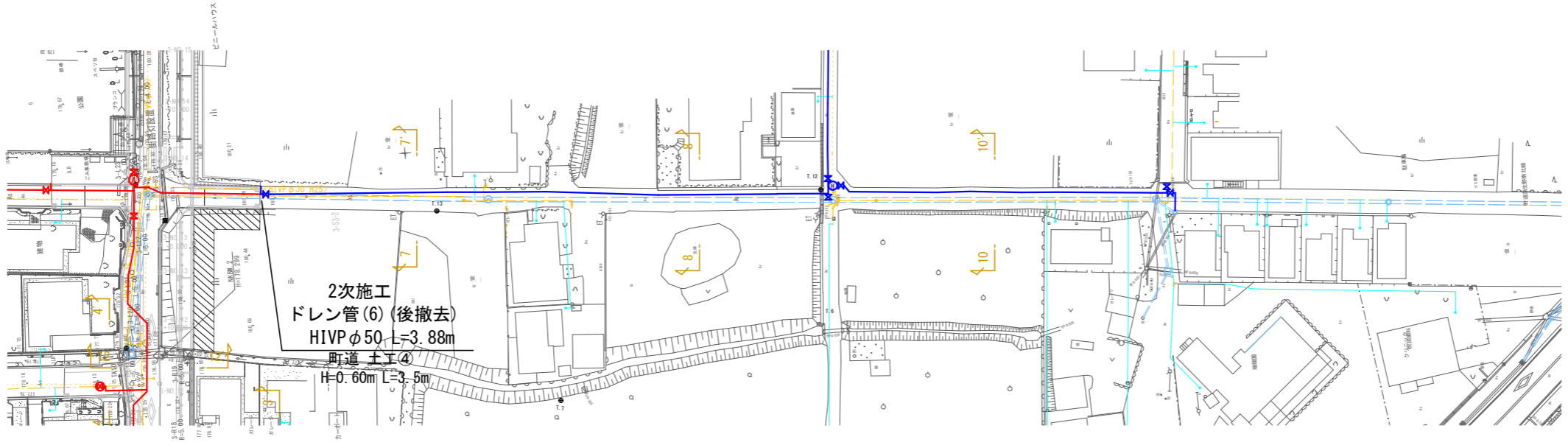
凡例

| | |
|--|------|
| | EF受口 |
| | VP受口 |
| | 直管 |

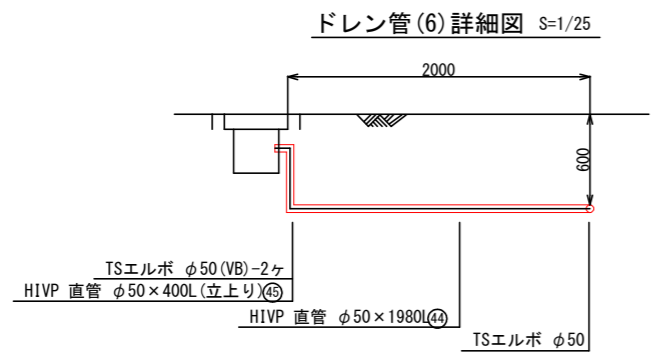
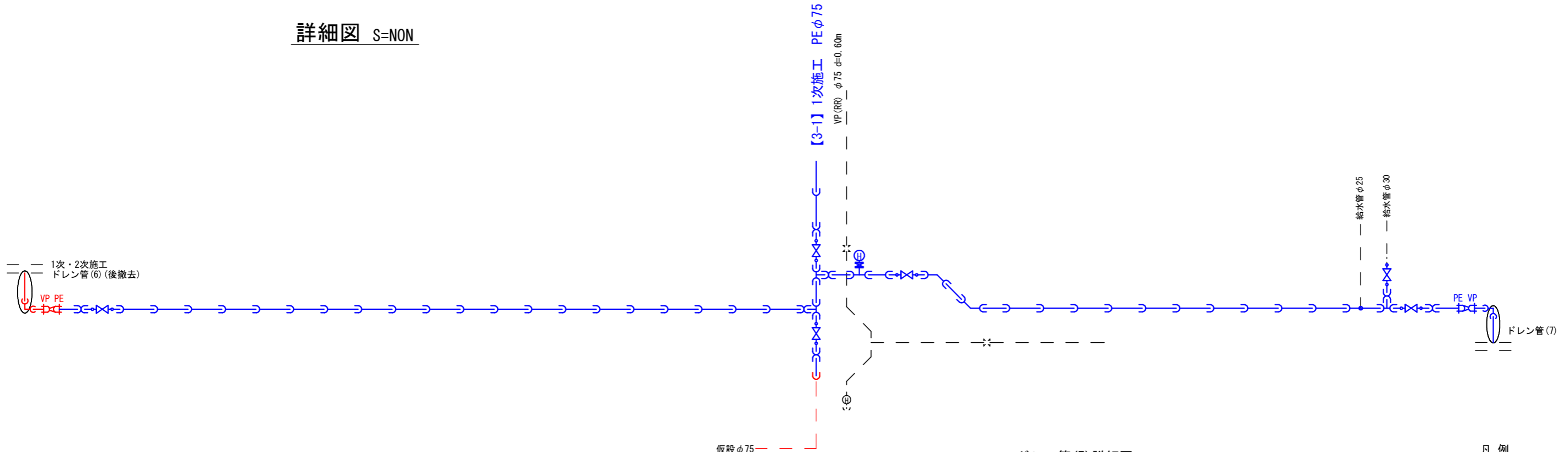
| | |
|------|--|
| 工事名 | 令和3年度 町道端生野中央線道路改良工事に伴う 上水道管移設(第3工区)工事 |
| 工事番号 | 3-A55W |
| 施工箇所 | 京都府船井郡京丹波町蒲生地内 |
| 図面種類 | 本設平面図・詳細図(3-1) |
| 縮尺 | 図示 |
| 図面番号 | 9/17 |



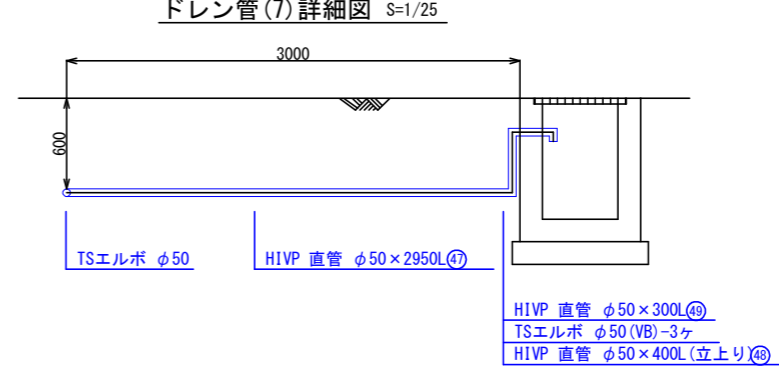
本設平面図・詳細図 (3-2, 3-3) 平面図 S=1/500



詳細図 S=NON



ドレン管(6)詳細図 S=1/25



ドレン管(7)詳細図 S=1/25

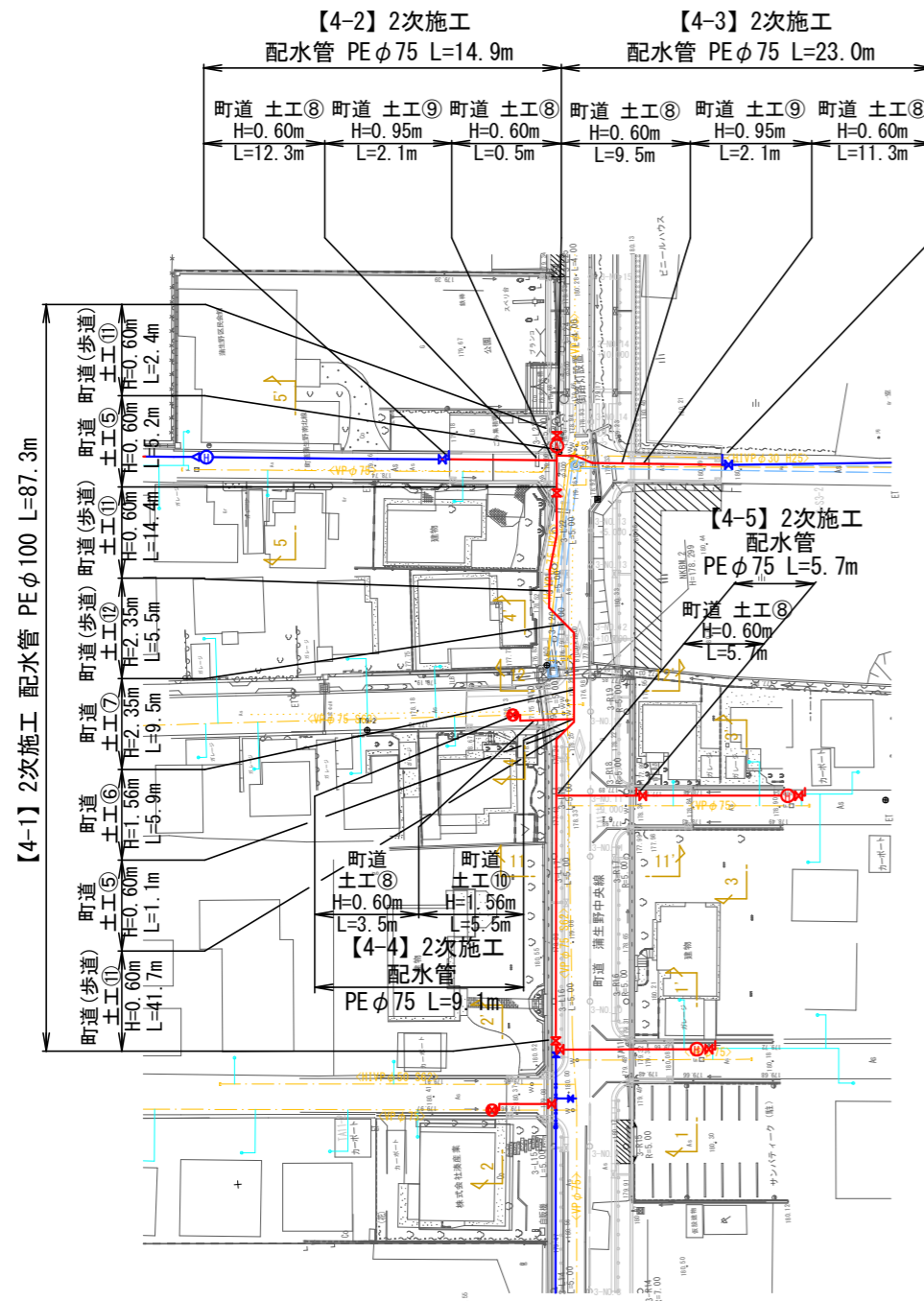
凡例

| | |
|--|------|
| | EF受口 |
| | VP受口 |
| | 直管 |

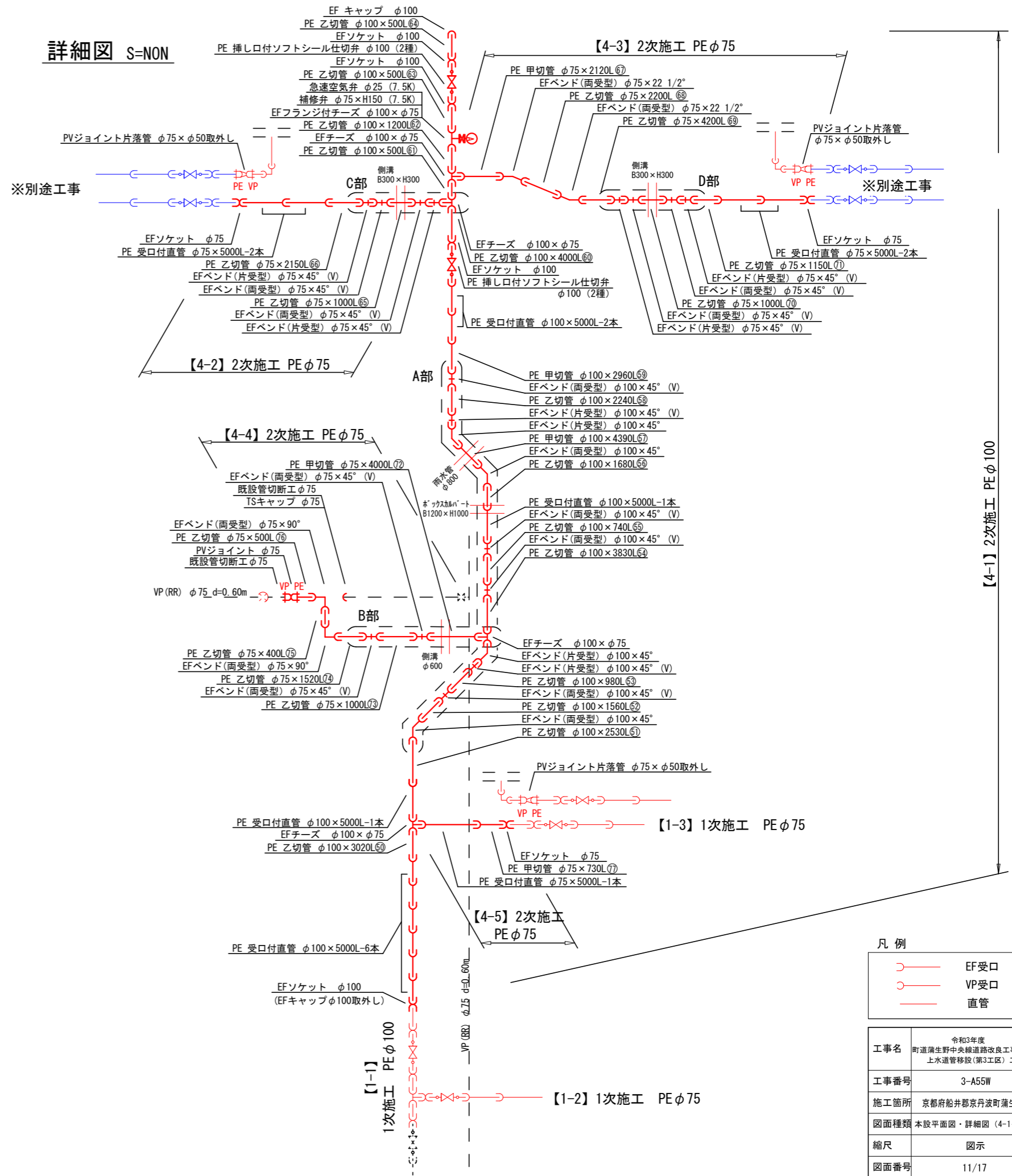
| | |
|------|--|
| 工事名 | 令和3年度 町道端生野中央線道路改良工事に伴う 上水道管移設(第3工区)工事 |
| 工事番号 | 3-A55W |
| 施工箇所 | 京都府船井郡京丹波町蒲生地内 |
| 図面種類 | 本設平面図・詳細図(3-2, 3-3) |
| 縮尺 | 図示 |
| 図面番号 | 10/17 |

本設平面図・詳細図 (4-1~4-5)

平面図 S=1/500



詳細図 S=NON



凡例

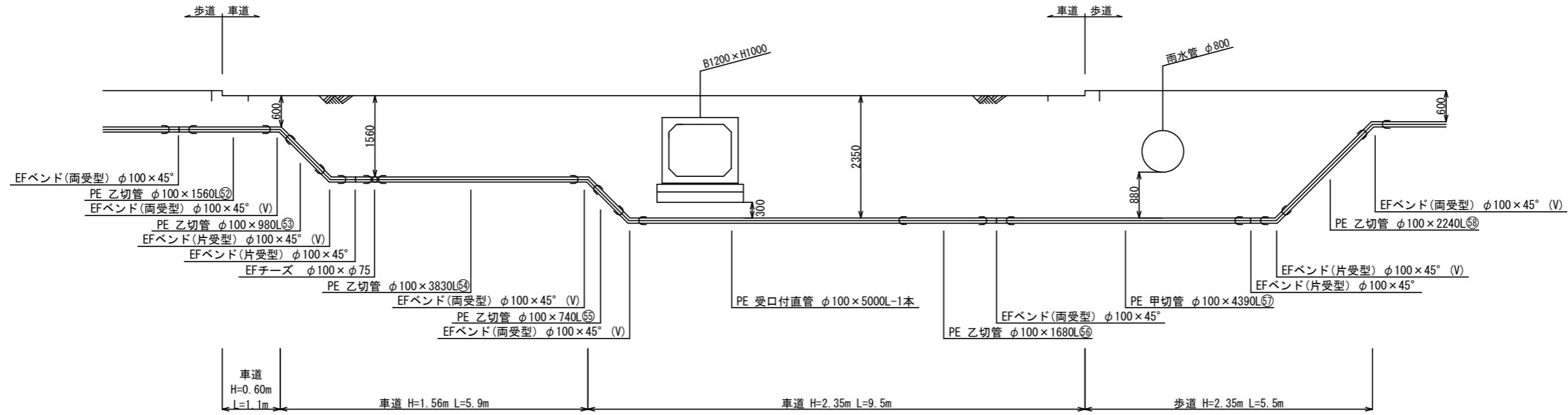
| | |
|--|------|
| | EF受口 |
| | VP受口 |
| | 直管 |

| | |
|------|--|
| 工事名 | 令和3年度 町道蒲生野中央線道路改良工事に伴う 上水道管移設(第3工区)工事 |
| 工事番号 | 3-A55W |
| 施工箇所 | 京都府船井郡丹波町蒲生地内 |
| 図面種類 | 本設平面図・詳細図(4-1~4-5) |
| 縮尺 | 図示 |
| 図面番号 | 11/17 |

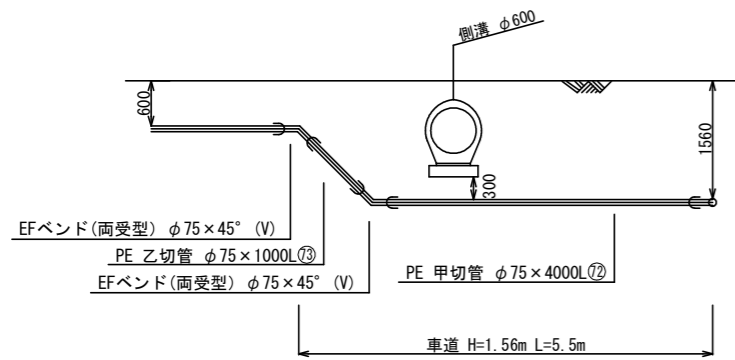
本設詳細図 (4-1~4-5)

S=1/50

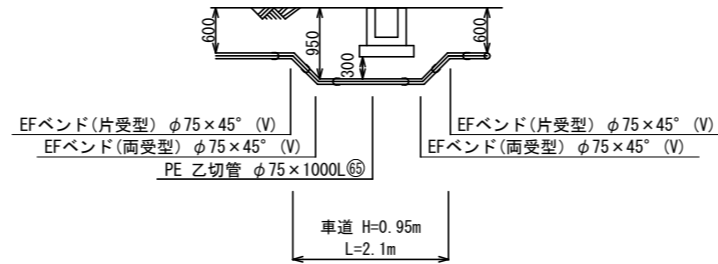
A部詳細図



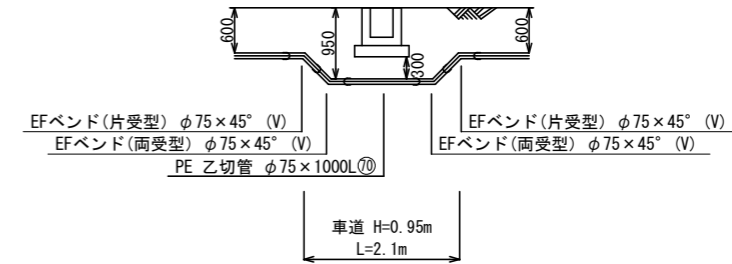
B部詳細図



C部詳細図



D部詳細図

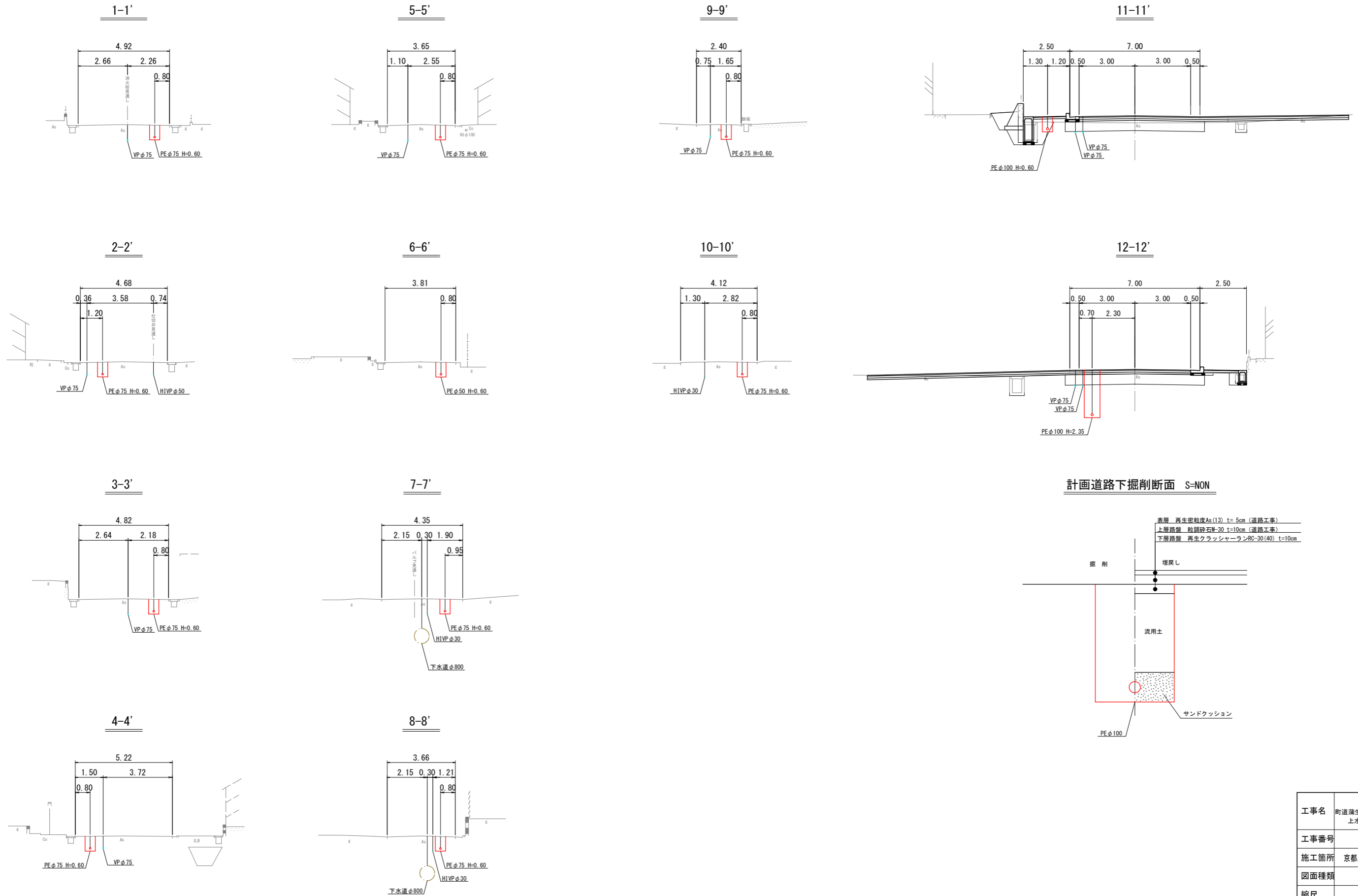


凡例

| | |
|--|------|
| | EF受口 |
| | VP受口 |
| | 直管 |

| | |
|------|---|
| 工事名 | 令和3年度 町道蒲生野中央線道路改良工事に伴う 上水道管移設(第3区)工事 |
| 工事番号 | 3-A55W |
| 施工箇所 | 京都府船井郡京丹波町蒲生地内 |
| 図面種類 | 本設詳細図(4-1~4-5) |
| 縮尺 | S=1/50 |
| 図面番号 | 12/17 |

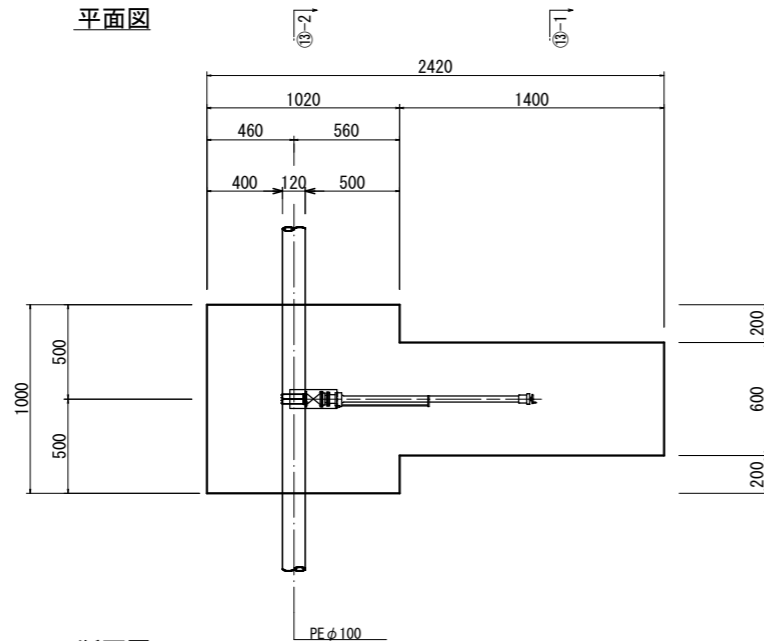
本設横断図 S=1/100



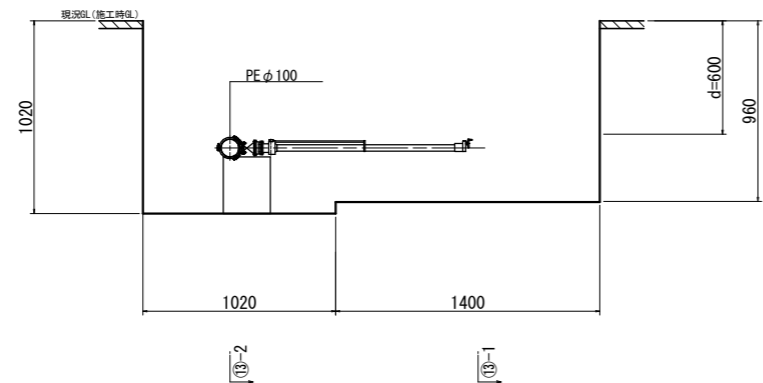
| | |
|------|---|
| 工事名 | 令和3年度 町道蒲生野中央線道路改良工事に伴う 上水道管移設(第3区)工事 |
| 工事番号 | 3-A55W |
| 施工箇所 | 京都府船井郡京丹波町蒲生地内 |
| 図面種類 | 本設横断図 |
| 縮尺 | S=1/100 |
| 図面番号 | 13/17 |

本設掘削断面図 (2) S=1/20

【1次施工】
不断水土工⑬参考図φ100×φ75

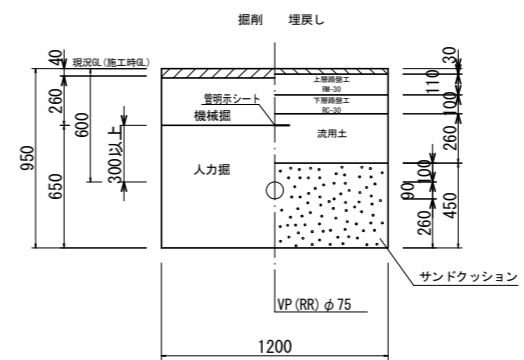


断面図



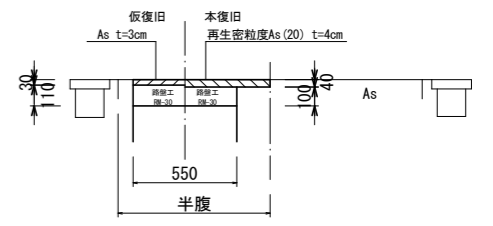
【1次施工】
ストッパー設置工

土工⑭
VP φ75
d=0.60 町道 (車道部)
(L=1.20m)



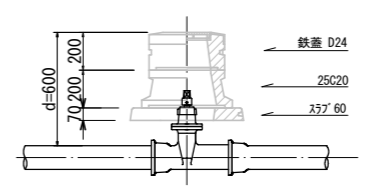
| 項目 | 数量 |
|---------------|-------------------------------|
| 機械掘 | 2.400 m ³ /箇所 |
| 機械取壊し | 1.440 m ³ /箇所 |
| 機械掘 | 0.374 m ³ /箇所 |
| 人力掘 | 0.928 m ³ /箇所 |
| 不陸修正 | - m ³ /箇所 |
| サンドクッション | 0.640 m ³ /箇所 |
| RC-40 | - m ³ /箇所 |
| 洗用土 | 0.374 m ³ /箇所 |
| 下層路盤工 (RC-30) | 1.440 m ³ /箇所 |
| 上層路盤工 (RC-30) | 1.440 m ³ /箇所 |
| 表層再生密粒度As | 1.440 m ³ /箇所 |
| 特殊処理 | 土砂 0.928 m ³ /箇所 |
| | Asガラ 0.058 m ³ /箇所 |

舗装本復旧図

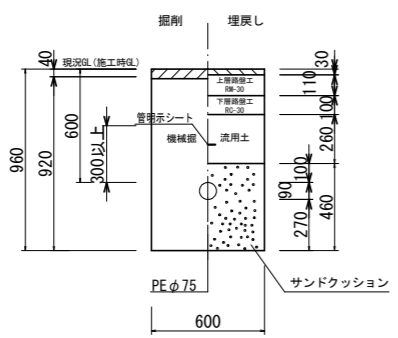


弁室標準図 S=1/10

仕切弁室 (φ50~φ100)
d=0.60

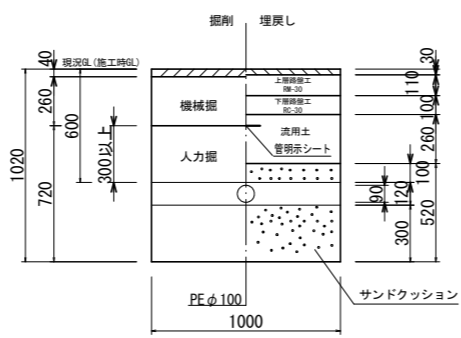


【1次施工】
土工⑬-1
不断水分岐部
d=0.60 町道 (車道部)



| 項目 | 数量 |
|---------------|-------------------------------|
| 機械掘 | 2.800 m ³ /箇所 |
| 機械取壊し | 0.840 m ³ /箇所 |
| 機械掘 | 0.773 m ³ /箇所 |
| 人力掘 | - m ³ /箇所 |
| 不陸修正 | - m ³ /箇所 |
| サンドクッション | 0.337 m ³ /箇所 |
| RC-40 | - m ³ /箇所 |
| 洗用土 | 0.218 m ³ /箇所 |
| 下層路盤工 (RC-30) | 0.840 m ³ /箇所 |
| 上層路盤工 (RC-30) | 0.840 m ³ /箇所 |
| 表層再生密粒度As | 0.840 m ³ /箇所 |
| 特殊処理 | 土砂 0.555 m ³ /箇所 |
| | Asガラ 0.034 m ³ /箇所 |

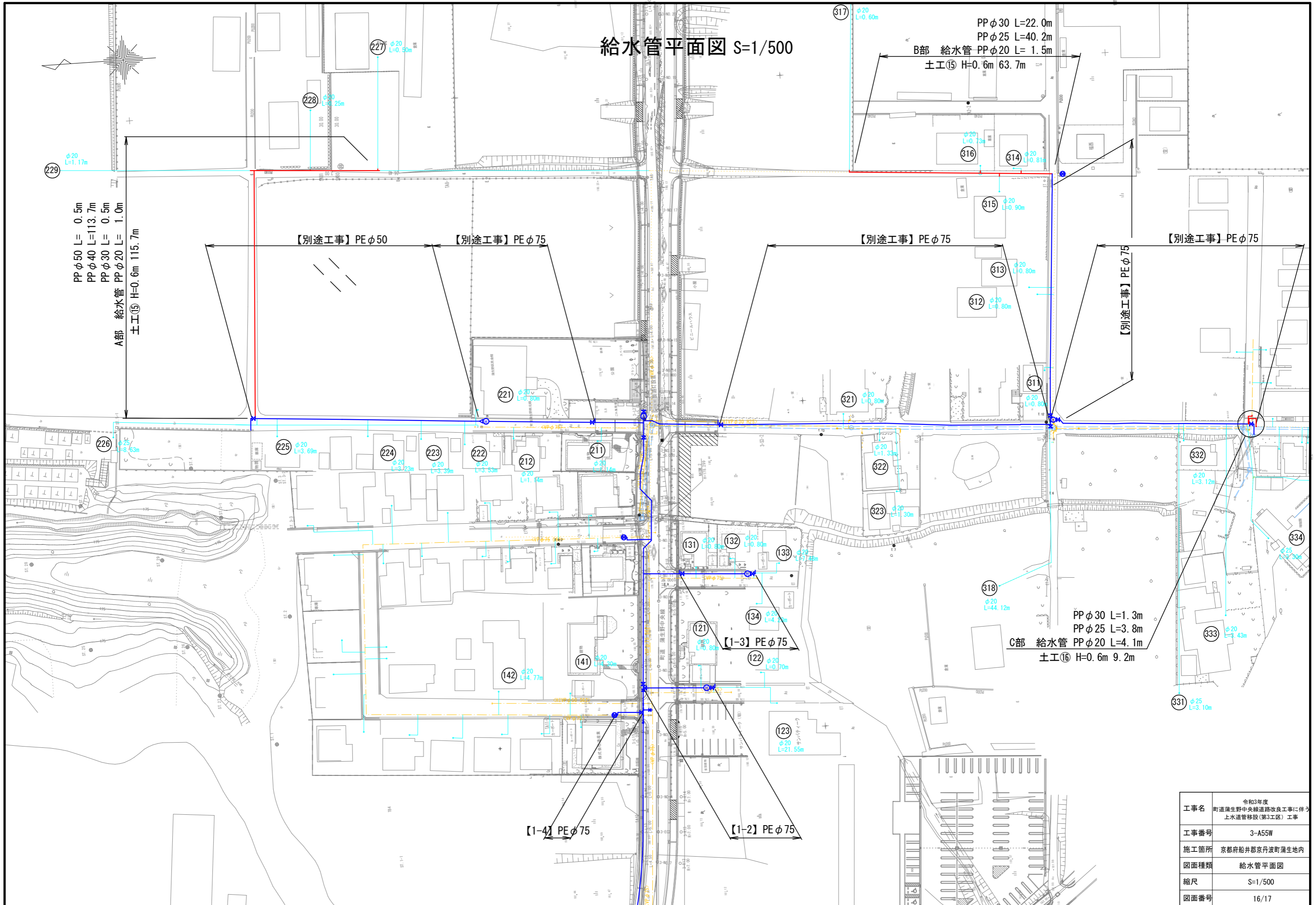
【1次施工】
土工⑬-2
不断水分岐部
d=0.60 町道 (車道部)



| 項目 | 数量 |
|---------------|-------------------------------|
| 機械掘 | 2.040 m ³ /箇所 |
| 機械取壊し | 1.020 m ³ /箇所 |
| 機械掘 | 0.265 m ³ /箇所 |
| 人力掘 | 0.723 m ³ /箇所 |
| 不陸修正 | - m ³ /箇所 |
| サンドクッション | 0.515 m ³ /箇所 |
| RC-40 | - m ³ /箇所 |
| 洗用土 | 0.265 m ³ /箇所 |
| 下層路盤工 (RC-30) | 1.020 m ³ /箇所 |
| 上層路盤工 (RC-30) | 1.020 m ³ /箇所 |
| 表層再生密粒度As | 1.020 m ³ /箇所 |
| 特殊処理 | 土砂 0.723 m ³ /箇所 |
| | Asガラ 0.041 m ³ /箇所 |

| | |
|------|---|
| 工事名 | 令和3年度 町道蒲生野中央線道路改良工事に伴う 上水道管移設 (第3区) 工事 |
| 工事番号 | 3-A55W |
| 施工箇所 | 京都府船井郡丹波町蒲生地内 |
| 図面種類 | 本設掘削断面図 (2) |
| 縮尺 | S=1/20, S=1/10 |
| 図面番号 | 15/17 |

給水管平面図 S=1/500

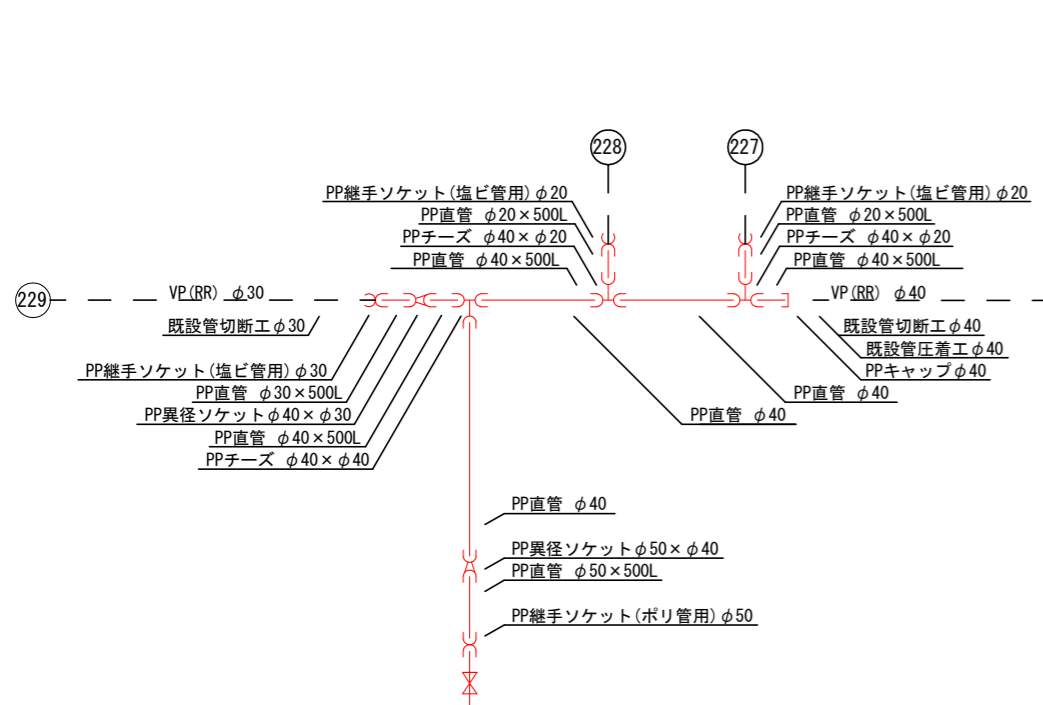


| | |
|------|--|
| 工事名 | 令和3年度 町道蒲生野中央線道路改良工事に伴う 上水道管移設(第3工区)工事 |
| 工事番号 | 3-A55W |
| 施工箇所 | 京都府船井郡京丹波町蒲生地内 |
| 図面種類 | 給水管平面図 |
| 縮尺 | S=1/500 |
| 図面番号 | 16/17 |

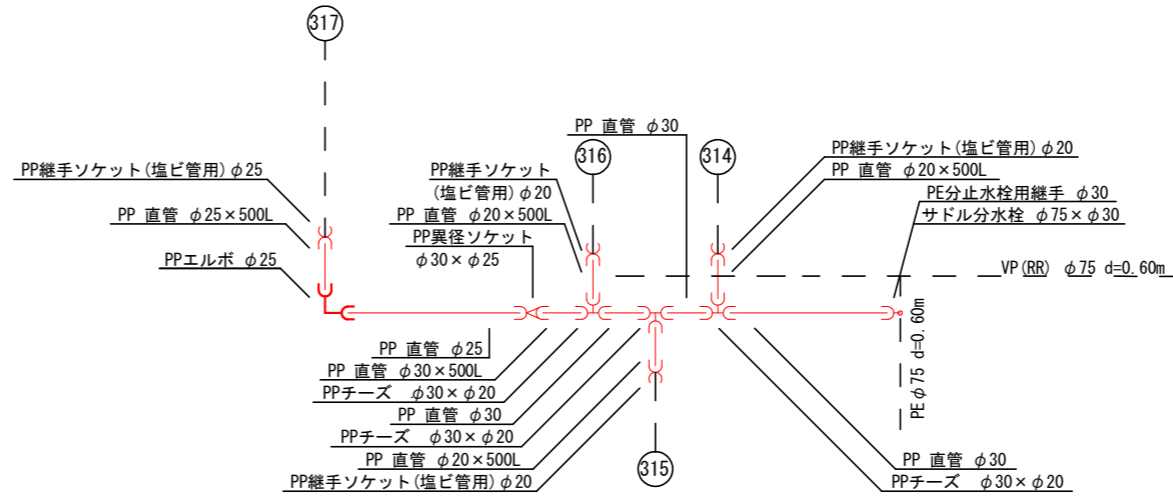
給水管詳細図 S=NON

給水掘削断面図 S=1/10

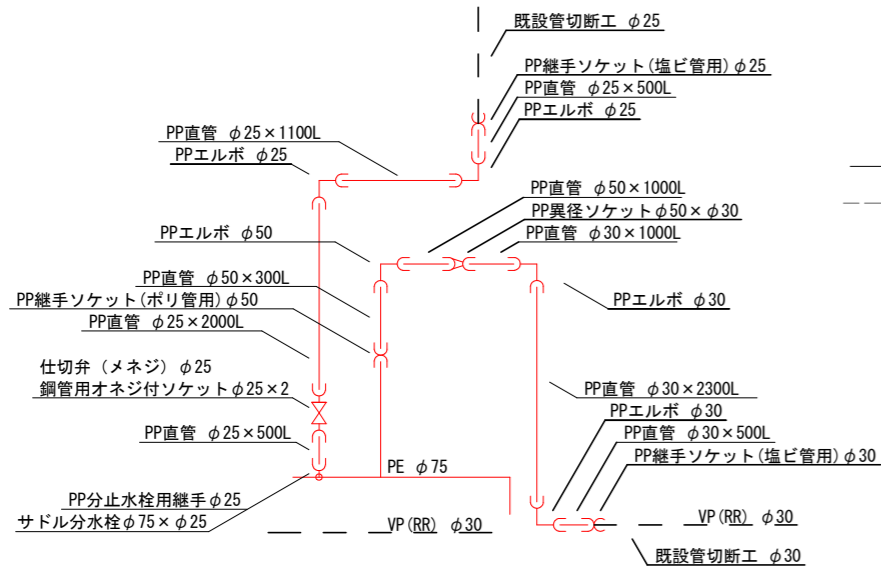
A部詳細図



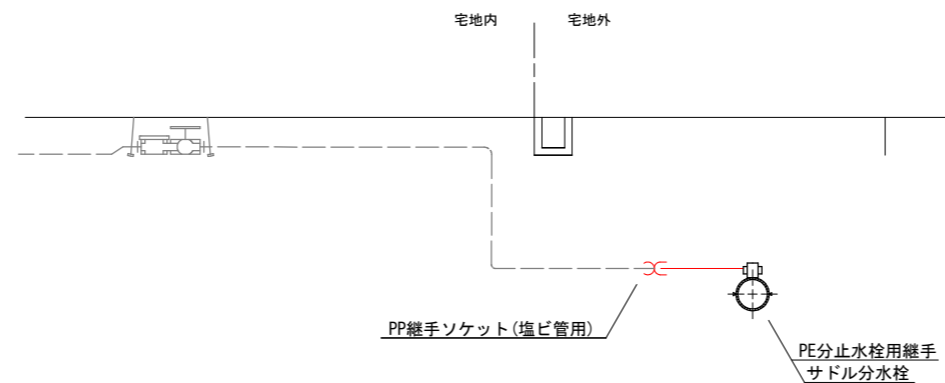
B部詳細図



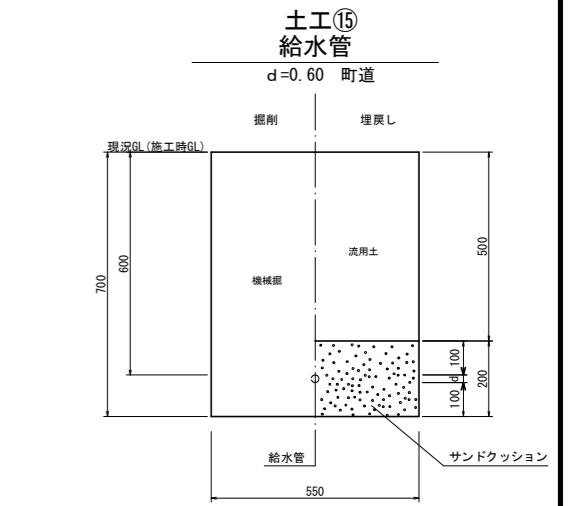
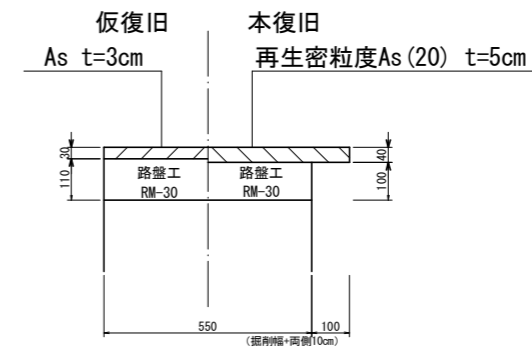
C部詳細図



給水切替標準詳細図

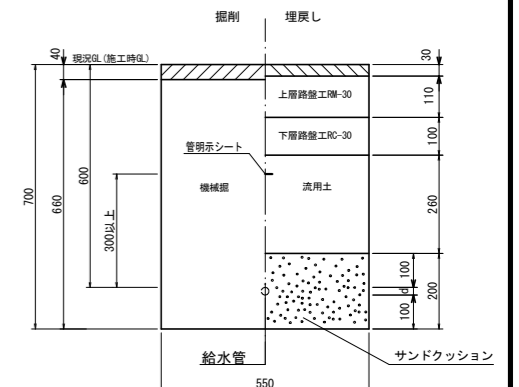


舗装本復旧図 S=1/10



| 土工⑮ | | 1.0m当り | |
|------|--------------|--------|-------------------|
| 掘削 | 舗装切断 | - | m ² /m |
| | 舗装取壊し | - | m ² /m |
| | 機械掘 | 0.385 | m ² /m |
| 埋戻し | 人力掘 | - | m ² /m |
| | 不陸整正 | - | m ² /m |
| 砂 | サンドクッション | 0.110 | m ² /m |
| | RC-40 | - | m ² /m |
| | 流用土 | 0.275 | m ² /m |
| | 下層路盤工(RC-30) | - | m ² /m |
| 表層 | 上層路盤工(RM-30) | - | m ² /m |
| | 表層再生密粒度As | - | m ² /m |
| 残土処理 | 土砂 | 0.110 | m ² /m |
| | Asガラ | - | m ² /m |

土工⑯ 給水管
d=0.60 町道 (車道部)



| 土工⑯ | | 1.0m当り | |
|------|--------------|--------|-------------------|
| 掘削 | 舗装切断 | 2.000 | m ² /m |
| | 舗装取壊し | 0.550 | m ² /m |
| | 機械掘 | 0.363 | m ² /m |
| 埋戻し | 人力掘 | - | m ² /m |
| | 不陸整正 | - | m ² /m |
| 砂 | サンドクッション | 0.110 | m ² /m |
| | RC-40 | - | m ² /m |
| | 流用土 | 0.143 | m ² /m |
| | 下層路盤工(RC-30) | 0.550 | m ² /m |
| 表層 | 上層路盤工(RM-30) | 0.550 | m ² /m |
| | 表層再生密粒度As | 0.550 | m ² /m |
| 残土処理 | 土砂 | 0.220 | m ² /m |
| | Asガラ | 0.022 | m ² /m |

※給水資材については伸縮可とう継手を使用する

| | |
|------|--|
| 工事名 | 令和3年度 町道蒲生野中央線道路改良工事に伴う 上水道管移設(第3区) 工事 |
| 工事番号 | 3-A55W |
| 施工箇所 | 京都府船井郡京丹波町蒲生地内 |
| 図面種類 | 給水管詳細図・給水掘削断面図 |
| 縮尺 | S=NON, S=1/10 |
| 図面番号 | 17/17 |