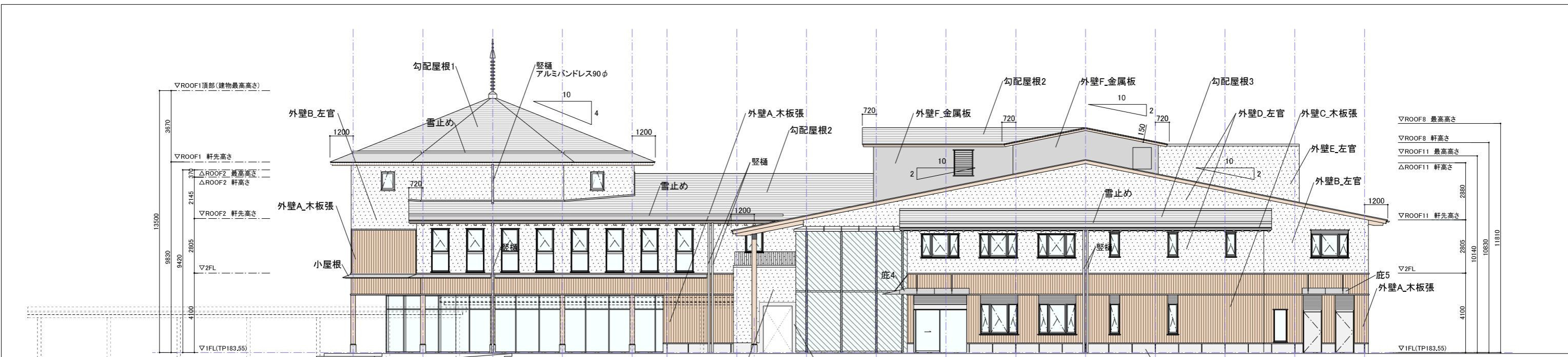
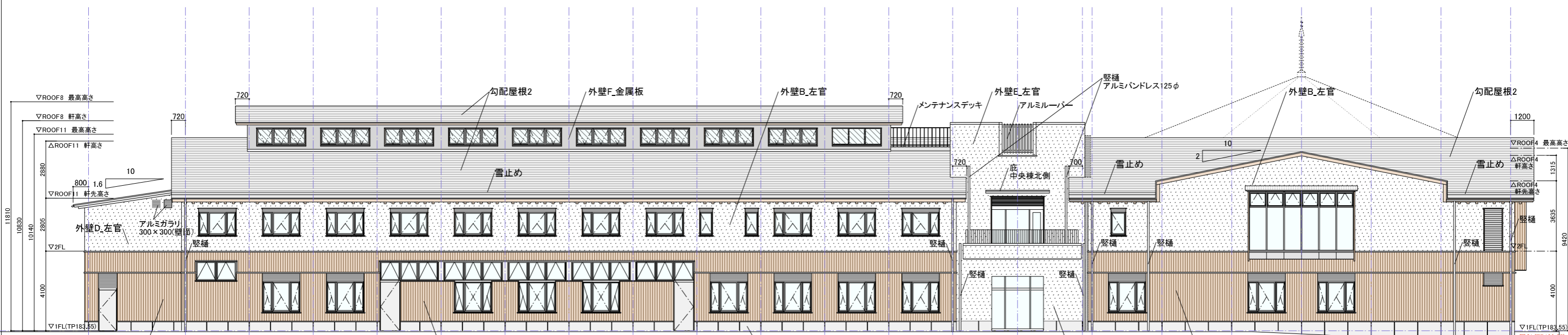


LOW-Eガラス範囲 ※外壁水平壁見切(開口上端)は、水抜きパイプを設けること(KT-A401図参照)

仕上凡例	外壁A_木板張 (躯体:木造)	木板t30タテ張り,浸透性保護着色塗料塗り	外壁E_左官 (躯体:RC造)	マチックコート	勾配屋根1 (躯体:木造)	フッ素ガルバリウム鋼板t0.45 (発泡ポリエチレンt4.0裏張) アスファルトルーフィングt1.0 耐水合板t12 硬質木片セメント板t18 通気層垂木45×30@450 断熱材:フェノールフォーム1種2号C II.t90 +母屋2-150×120@900	勾配屋根2 (躯体:木造)	フッ素ガルバリウム鋼板t0.45 (発泡ポリエチレンt4.0裏張) 谷部のみ増張:ゴムアスファルトルーフィング幅1.5m アスファルトルーフィングt1.0 耐水合板t12 通気層垂木45×30@450 断熱材:フェノールフォーム1種2号C II.t90 +垂木90×90@450(執務棟は@412.5)	勾配屋根3 (躯体:RC造)	フッ素ガルバリウム鋼板t0.45 (発泡ポリエチレンt4.0裏張) 硬質ウレタンフォームt25 ゴムアスファルトルーフィング	勾配屋根4 (躯体:木造)	フッ素ガルバリウム鋼板t0.45 アスファルトルーフィング	京丹波町新庁舎建設工事(建築)
	外壁B_左官 (躯体:木造)	マチックコート	外壁F_金属板 (躯体:木造)	金属板張									KT-A111
	外壁C_木板張 (躯体:RC造)	木板t30タテ張り,浸透性保護着色塗料塗り	基礎_打放し (躯体:RC造)	化粧打放し 化粧目地,撥水剤塗布									立面図1 西側立面図,南側立面図
	外壁D_左官 (躯体:RC造)	マチックコート	柱脚	石90角×4 H440									縮尺 1/100(A1) 1/200(A3) 2019.12
			RC_撥	RC化粧打放し,撥水剤塗布									一級建築士事務所第12399号(有)香山善夫建築研究所 東京都文京区本郷2-12-10UT本郷3F 一級建築士第65408号 佐伯和俊 構造 一級建築士事務所 東京都知事登録第56306号 株式会社 KAP 一級建築士第341678号(構造設計)一級建築士第9490号 萩生和秀之



東側立面図

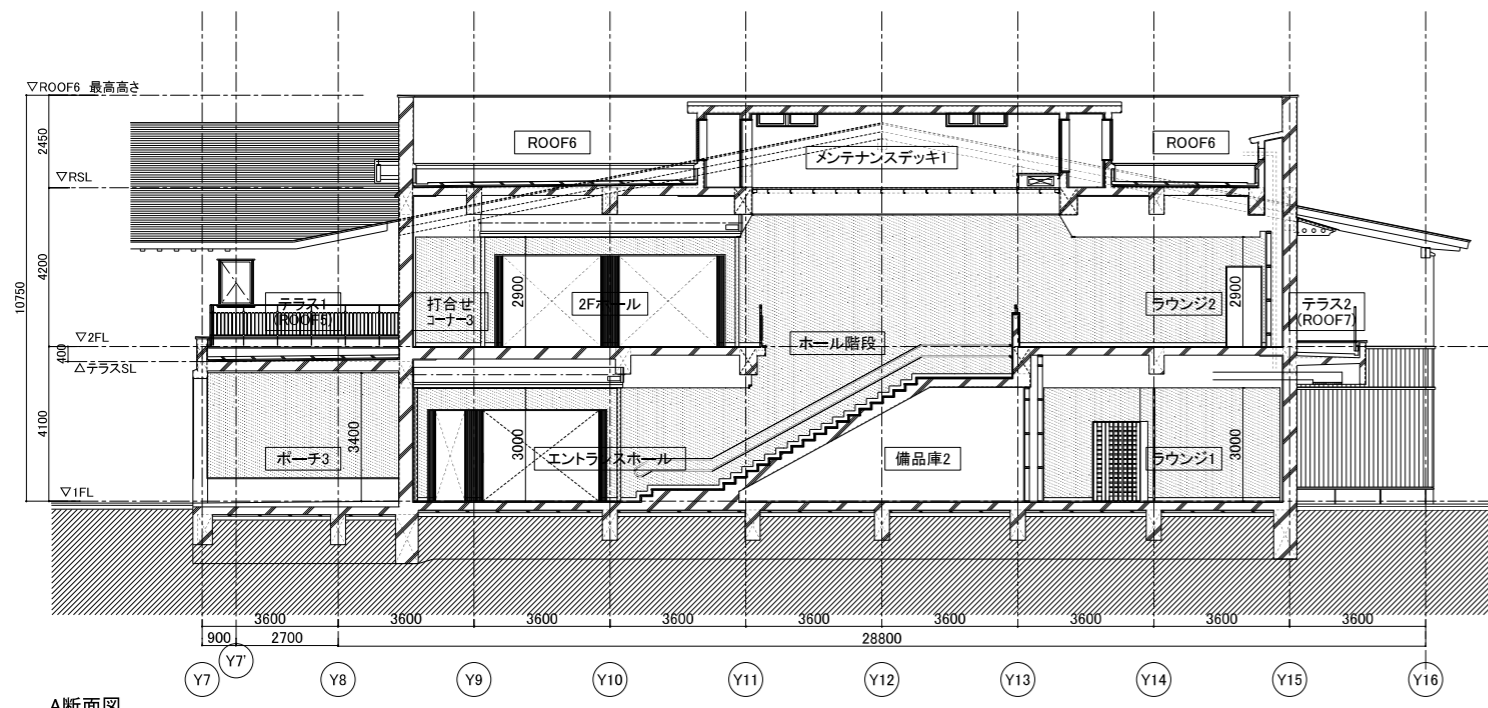
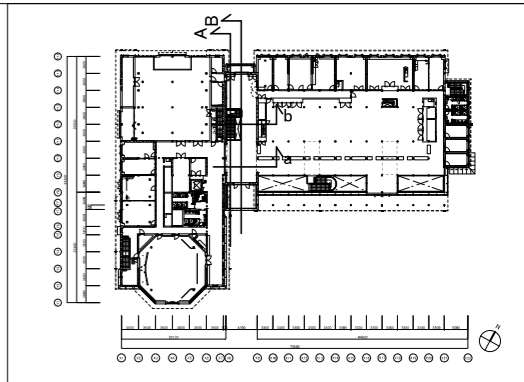


北側立面図

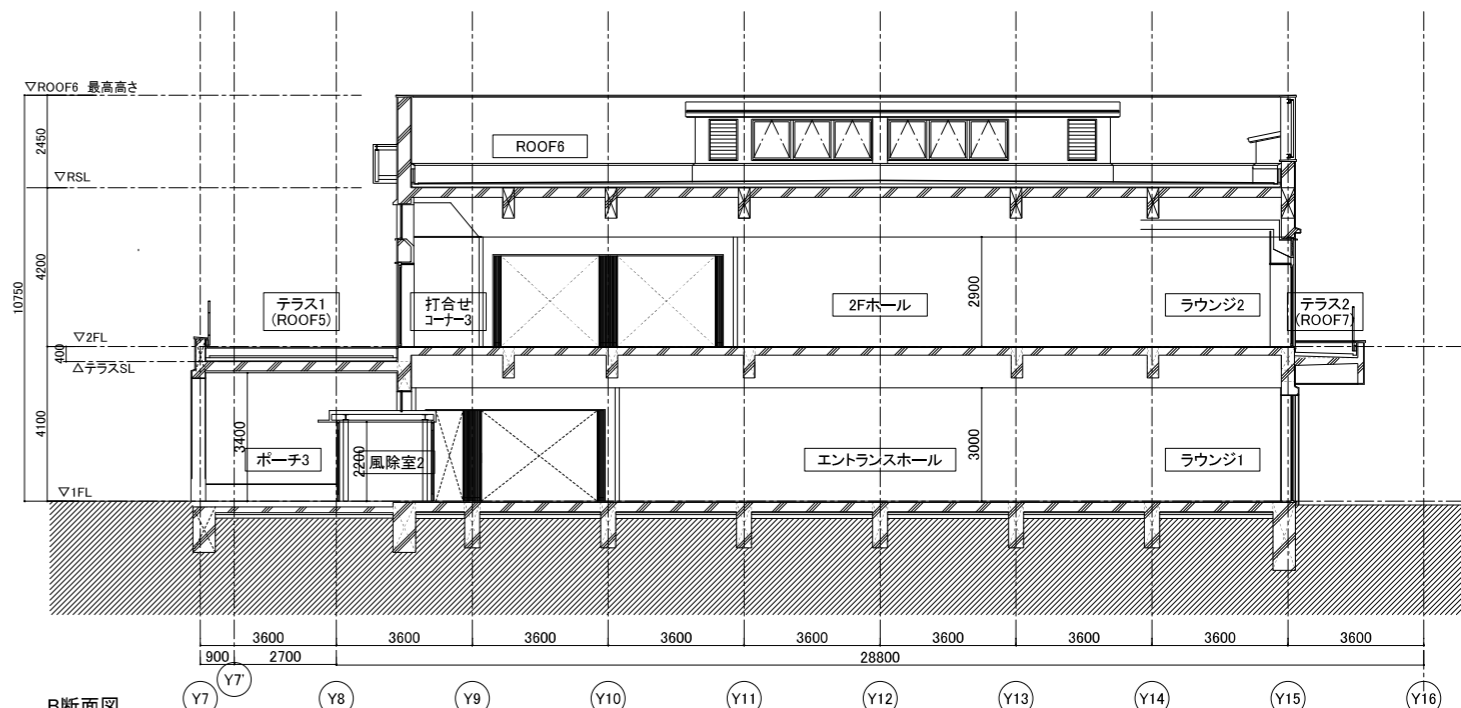
LOW-Eガラス範囲

※外壁水平壁見切(開口上端)は、水抜きパイプを設けること(KT-A401図参照)

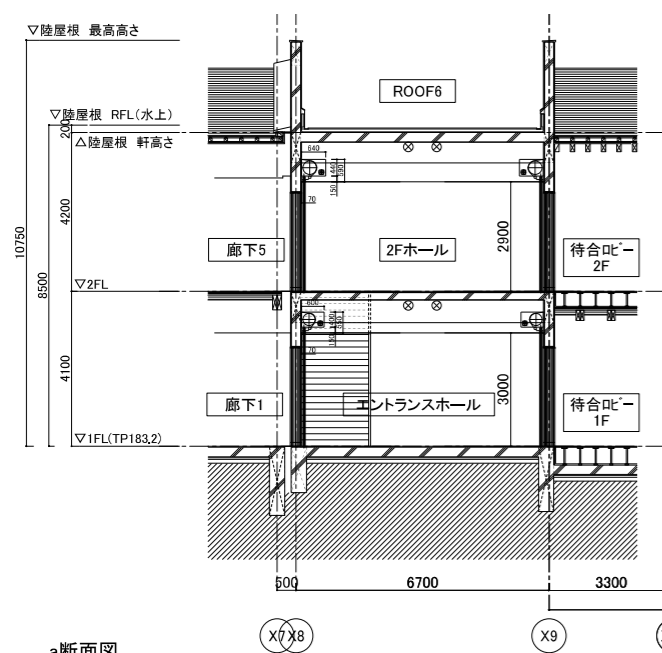
仕上凡例	外壁A_木板張 (躯体:木造)	木板t30タテ張り,浸透性保護着色塗料塗り	外壁E_左官 (躯体:RC造)	マチックコート	勾配屋根1 (躯体:木造)	フッ素ガルバリウム鋼板t0.45 (発泡ポリエチレンt4.0裏張) アスファルトルーフィングt1.0 耐水合板t12 硬質木片セメント板t18 通気層垂木45×30@450 断熱材:フェノールフォーム1種2号C II,t90 +母屋2-150×120@900	勾配屋根2 (躯体:木造)	フッ素ガルバリウム鋼板t0.45 (発泡ポリエチレンt4.0裏張) 谷部のみ増張:ゴムアスファルトルーフィング幅1.5m アスファルトルーフィングt1.0 耐水合板t12 通気層垂木45×30@450 断熱材:フェノールフォーム1種2号C II,t90 +垂木90×90@450(執務棟は@412.5)	勾配屋根3 (躯体:RC造)	フッ素ガルバリウム鋼板t0.45 (発泡ポリエチレンt4.0裏張) 硬質ウレタンフォームt25 ゴムアスファルトルーフィング	勾配屋根4 (躯体:木造)	フッ素ガルバリウム鋼板t0.45 アスファルトルーフィング	京丹波町新庁舎建設工事(建築)	
	外壁B_左官 (躯体:木造)	マチックコート	外壁F_金属板 (躯体:木造)	金属板張									図名	立面図 東側立面図,北側立面図
	外壁C_木板張 (躯体:RC造)	木板t30タテ張り,浸透性保護着色塗料塗り	基礎_打放し (躯体:RC造)	化粧打放し 化粧目地,撥水剤塗布									縮尺	1/100(A1) 1/200(A3) 2019.12
	外壁D_左官 (躯体:RC造)	マチックコート	柱脚	石90角×4 H440									設計	一級建築士事務所第12399号(有)香山舎建築研究所 東京都文京区本郷2-12-10UT本郷3F 一級建築士第65408号 佐伯和俊
			RC_撥	RC化粧打放し,撥水剤塗布									構造	一級建築士事務所 東京都知事登録第56306号 株式会社 KAP 一級建築士第341678号(構造設計)一級建築士第9490号 萩生田秀之



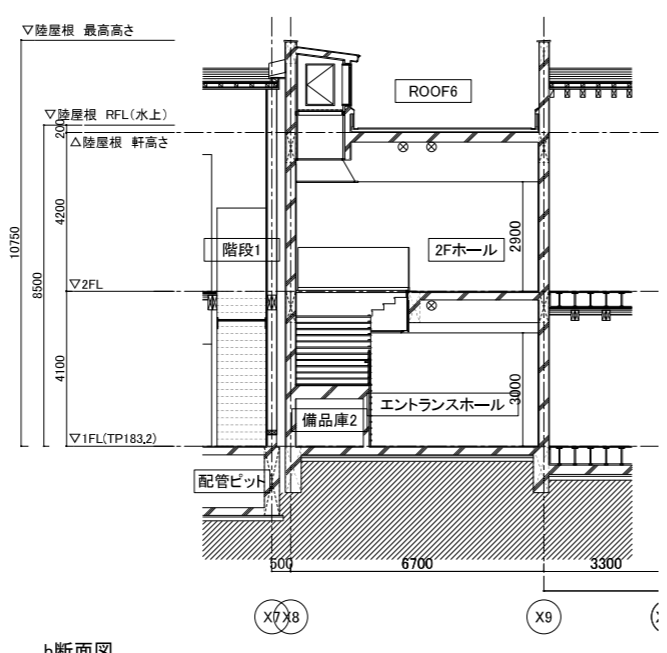
A断面図



B断面図

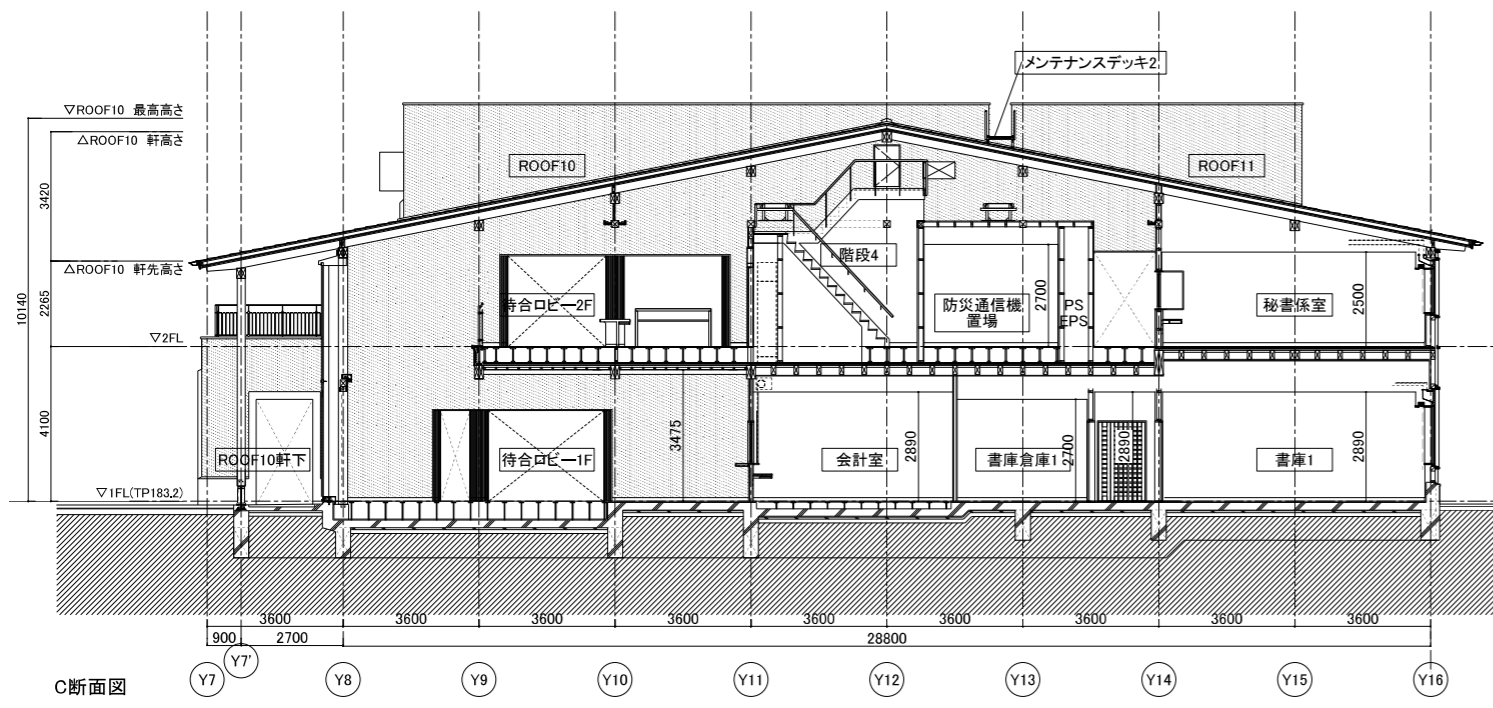
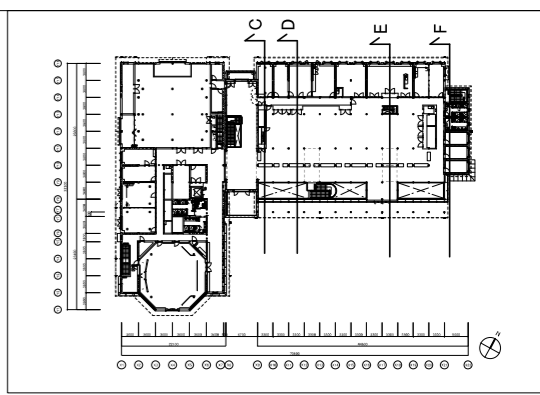


a断面図

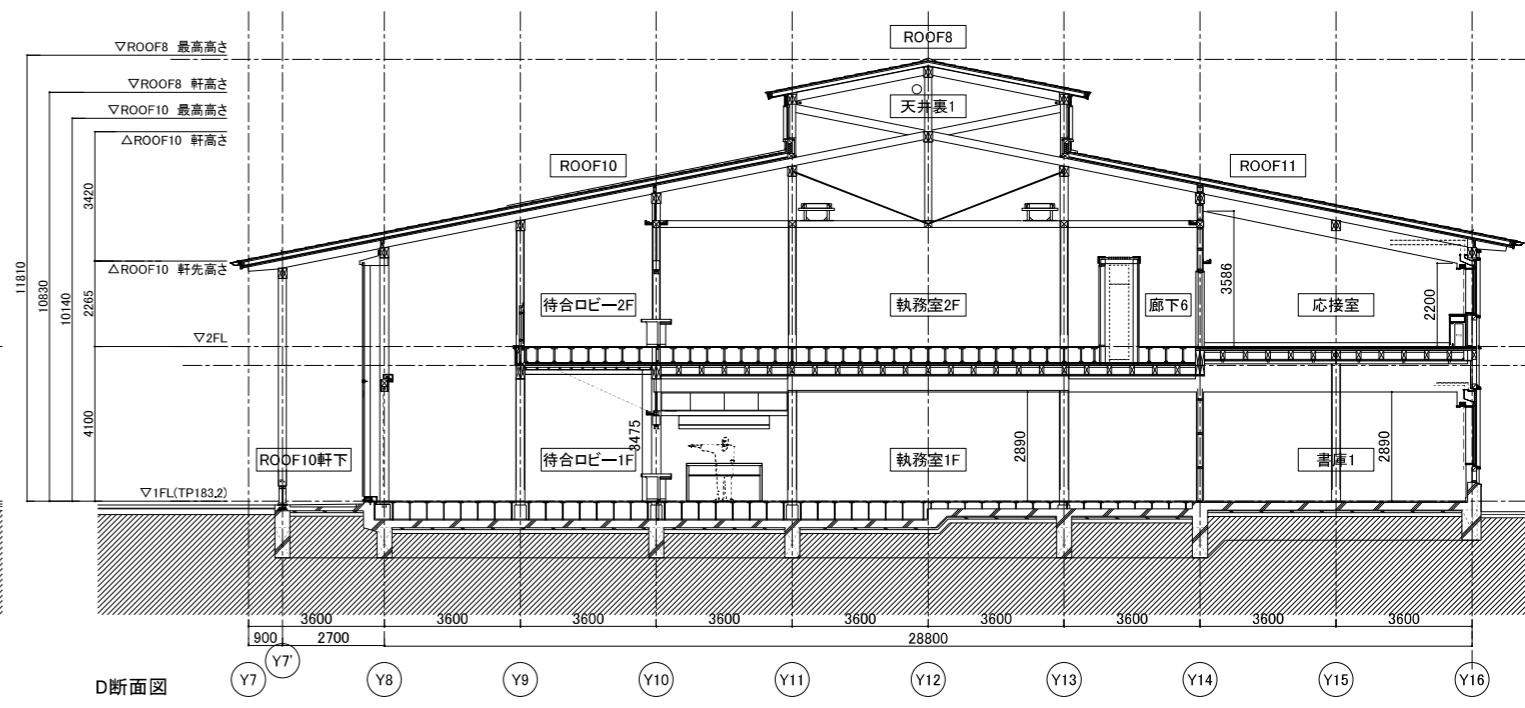


b断面図

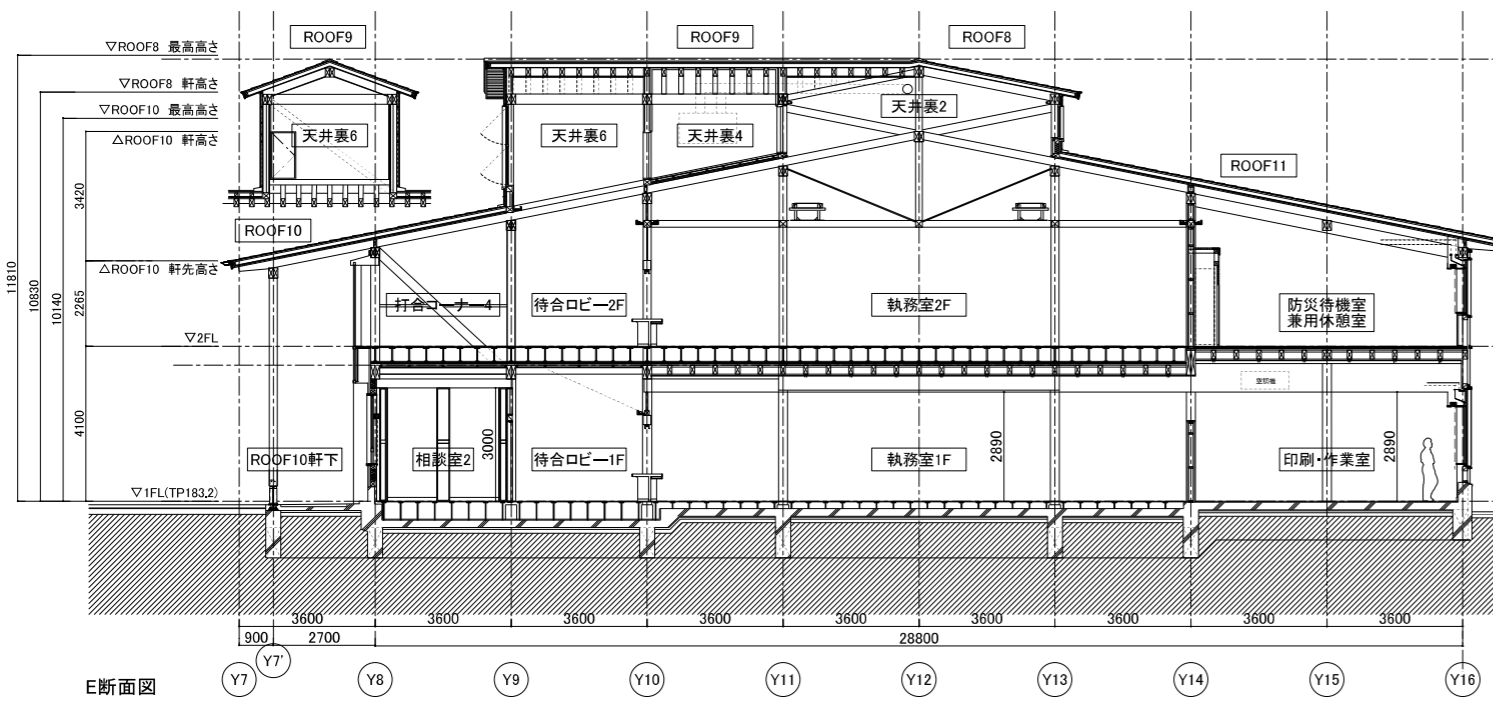
京丹波町新庁舎建設工事(建築)			
KT-A113		断面図 1	
		1/100(A1)	1/200(A3)
一級建築士事務所第12399号(有)香山善夫建築研究所		東京都文京区本郷2-12-10UT本郷3F	一級建築士第65408号 佐伯和俊
構造 一級建築士事務所 東京都知事登録第56306号 株式会社 KAP		一級建築士第341678号(構造設計)一級建築士第9450号 萩生田秀之	



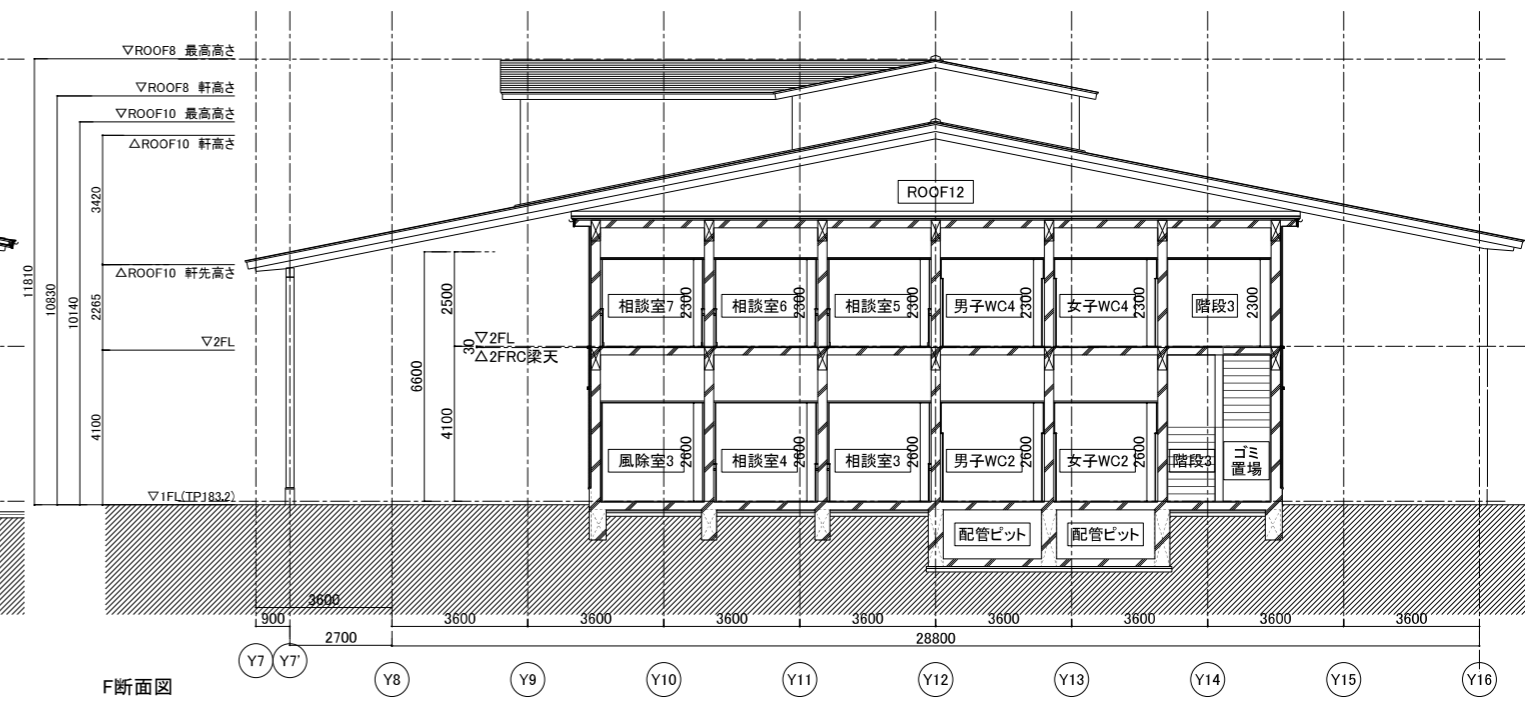
C断面図



D断面図

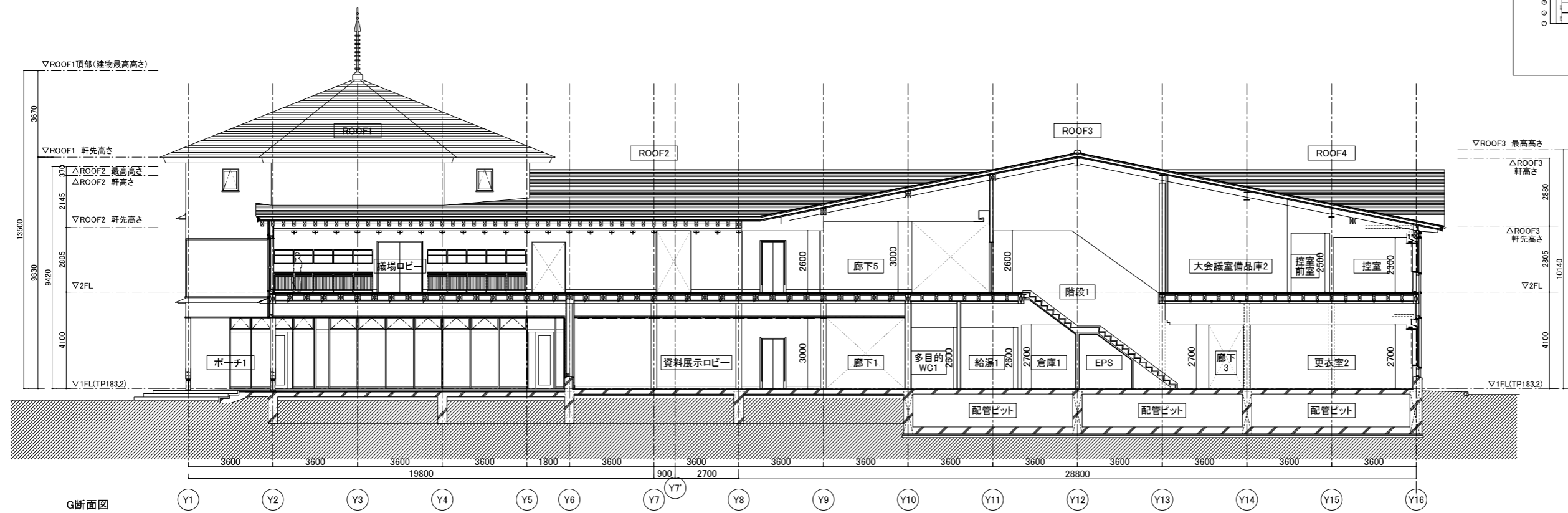
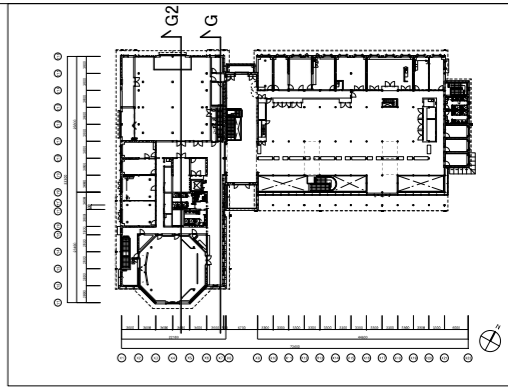


E断面図

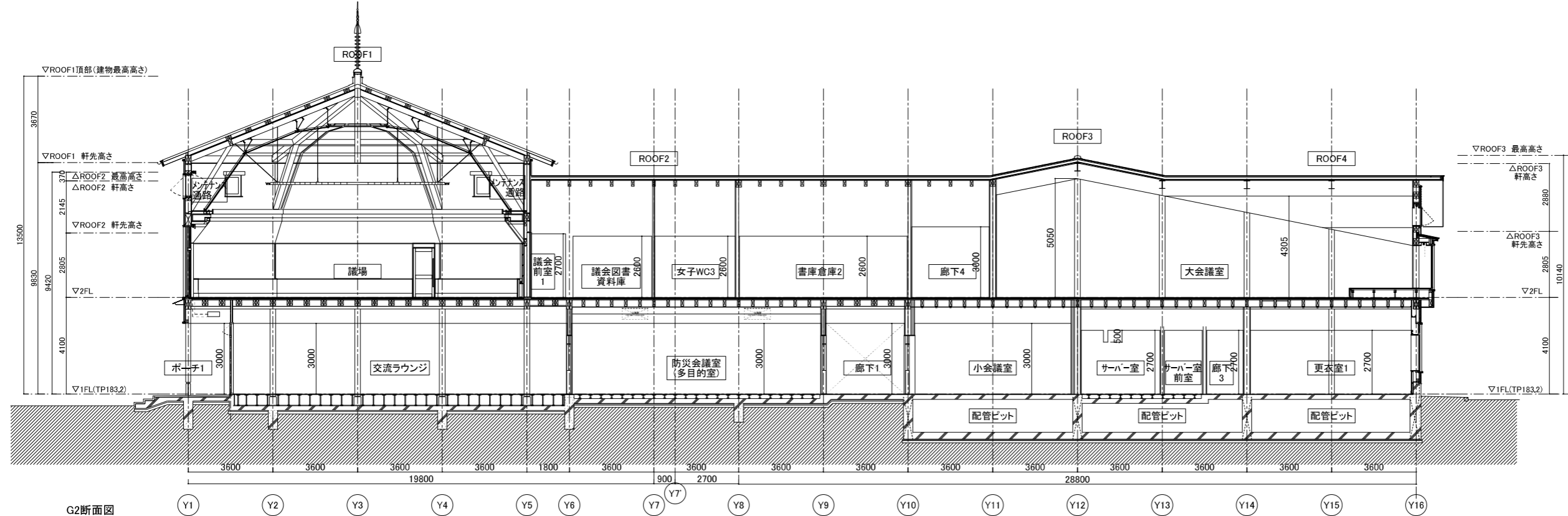


F断面図

京丹波町新庁舎建設工事(建築)			
KT-A114		図名	断面図 2
		縮尺	1/100(A1) 1/200(A3)
一級建築士事務所第12399号(有)香山舎建築研究所 東京都文京区本郷2-12-10UT本郷3F 一級建築士第65408号 佐伯和俊 構造 一級建築士事務所 東京都知事登録第56306号 株式会社 KAP 一級建築士第341678号(構造設計)一級建築士第9450号 萩生田秀之		日付	2019.12

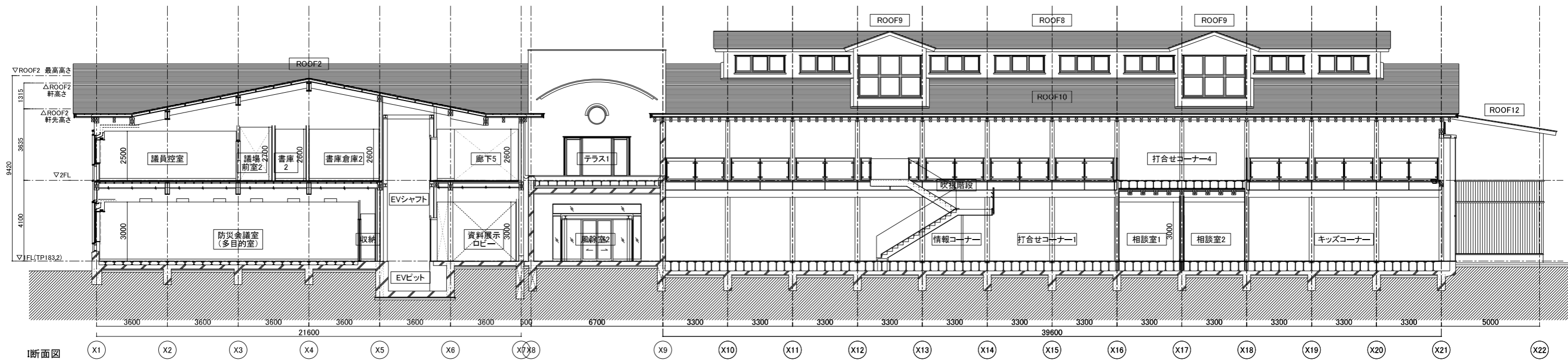
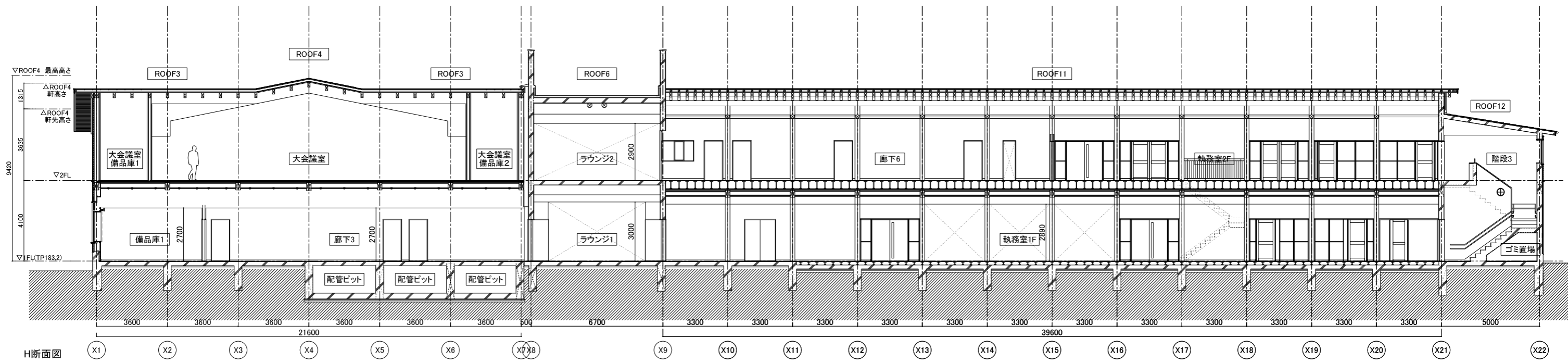
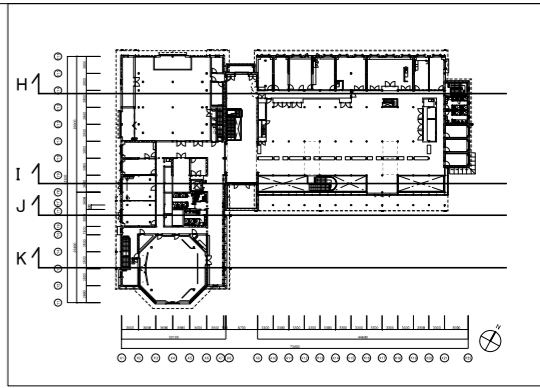


G断面図

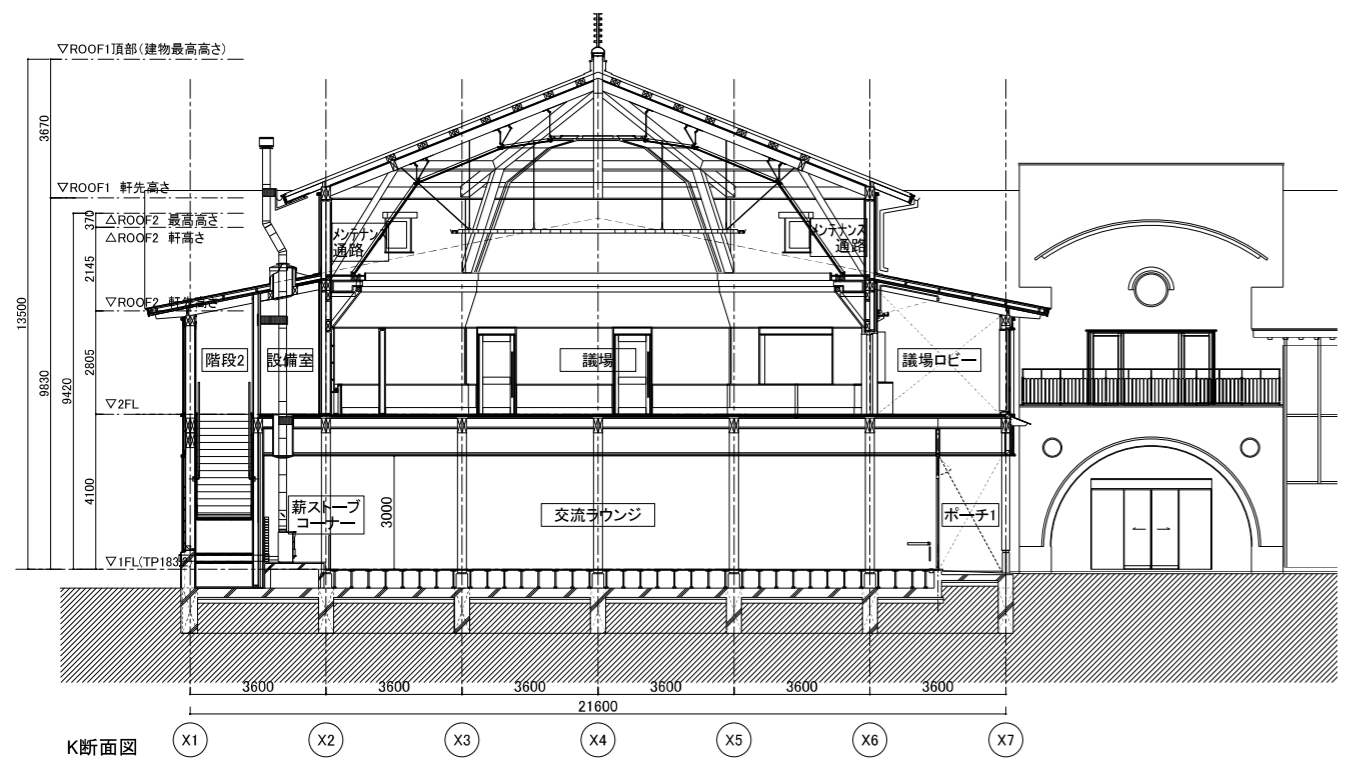
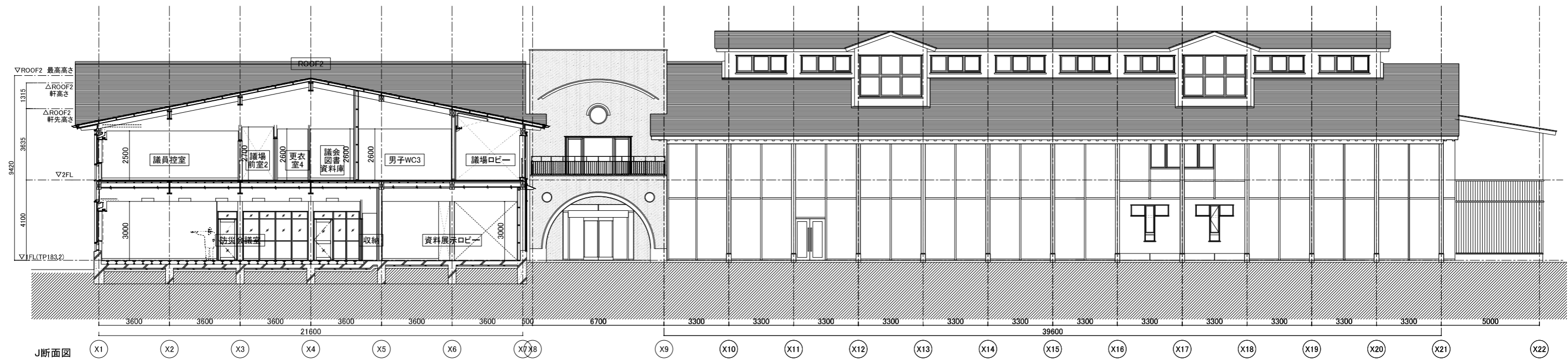
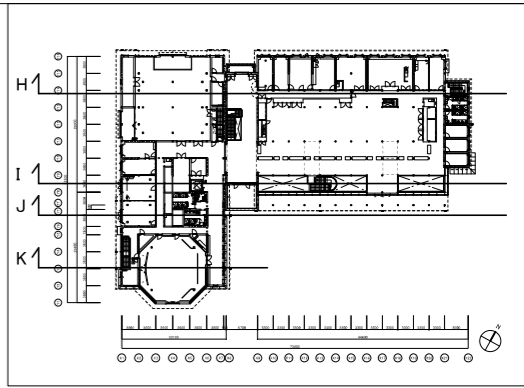


G2断面図

京丹波町新庁舎建設工事(建築)			
KT-A115		断面図 3	
		縮尺 1/100(A1) 1/200(A3)	日付 2019.12
<small>           一級建築士事務所第12399号(有)香山舎建築研究所 東京都文京区本郷2-12-10UT本郷3F 一級建築士第65408号 佐伯和俊            構造 一級建築士事務所 東京都知事登録第56306号 株式会社 KAP 一級建築士第341678号(構造設計)一級建築士第9490号 萩生田秀之         </small>			



京丹波町新庁舎建設工事(建築)			
<b>KT-A116</b>		断面図 4	
縮尺	1/100(A1)	1/200(A3)	日付 2019.12
<small>           一級建築士事務所第12399号(有)香山夫建築研究所 東京都文京区本郷2-12-10UT本郷3F 一級建築士第65408号 佐伯和俊            構造 一級建築士事務所 東京都知事登録第56306号 株式会社 KAP 一級建築士第341678号(構造設計)一級建築士第9490号 萩生田秀之         </small>			



京丹波町新庁舎建設工事(建築)			
KT-A117	断面図 5		図例
	縮尺 1/100(A1)	1/200(A3)	日付 2019.12
<small>           一級建築士事務所第12399号(有)香山善夫建築研究所 東京都文京区本郷2-12-10UT本郷3F 一級建築士第65408号 佐伯和俊            構造 一級建築士事務所 東京都知事登録第56306号 株式会社 KAP 一級建築士第341678号(構造設計)一級建築士第9490号 萩生田秀之         </small>			