

放送系統リスト

放送系統番号		階	名称
業務放送	非常放送		
1	1	1F	エントランスホール
11		1F	待合ロビー1F
12		1F	執務室1F
21		1F	廊下1他
22		1F	サーバー室他
23		1F	防災会議室
24		1F	交流ラウンジ
4		-	屋外ボーチ
2	2	2F	2Fホール
13		2F	待合ホール2F
14		2F	執務スペース2F
25		2F	大会議室
26		2F	廊下5他
27		2F	議場ロビー他
28		2F	議場
29		2F	議員控室他
3	3	RF	屋上
30	4	-	階段1
31	5	-	階段2
15	6	-	階段3
32	7	-	ELV
51	8	-	コロネード

注記

1. 特記なき配管配線は、下記による。

- EM—HP1.2—3P (ケーブルラック配線)
- EM—HP1.2—20P (ケーブルラック配線)
- EM—HP1.2—30P (ケーブルラック配線)
- EM—HP1.2—50P (ケーブルラック配線)
- EM—HP.2—30P×2 (ケーブルラック配線)
- EM—HP1.2—30P+50P (ケーブルラック配線)
- EM—HP1.2—3P (二重床内配線)
- EM—HP1.2—20P (二重床内配線)
- EM—HP1.2—30P (二重床内配線)
- EM—HP1.2—50P (二重床内配線)
- EM—HP.2—30P×2 (二重床内配線)
- EM—HP1.2—30P+50P (二重床内配線)
- EM—5C—2E (二重床内配線)

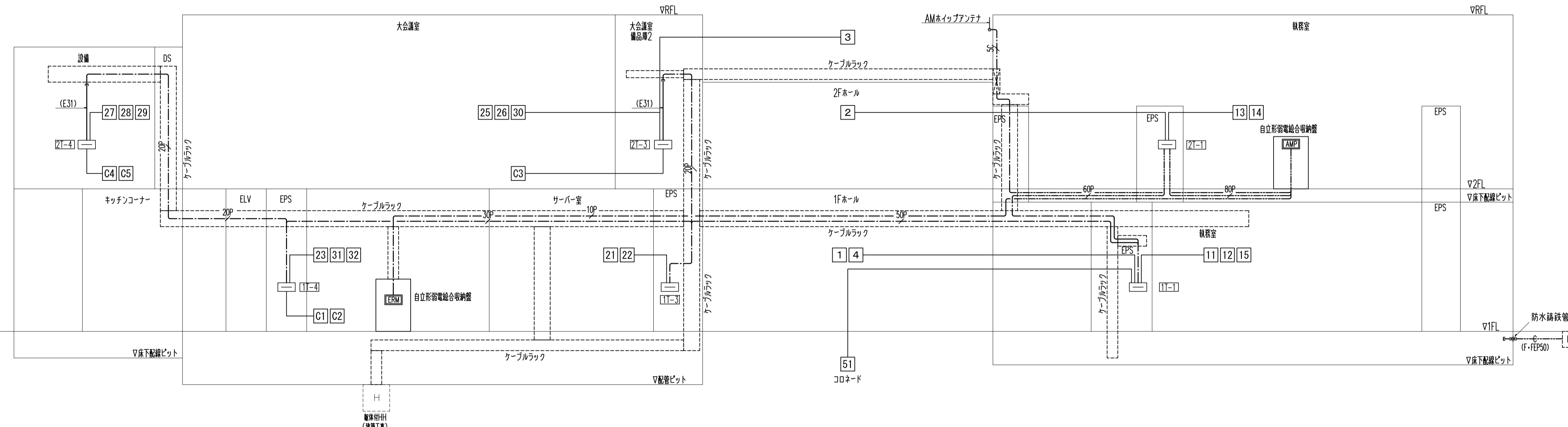
※ケーブル配線で壁立上げ及び貫通部分は、金属管にて保護のこと。

2. 図中のケーブルラックは、強弱電共用ラックとする。

3. 端子盤以降の二次側配管配線サイズは、各階配線図参照とする。

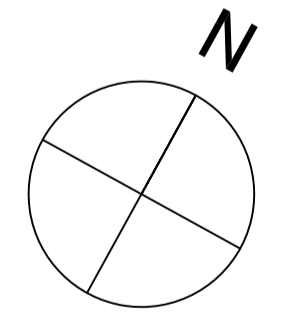
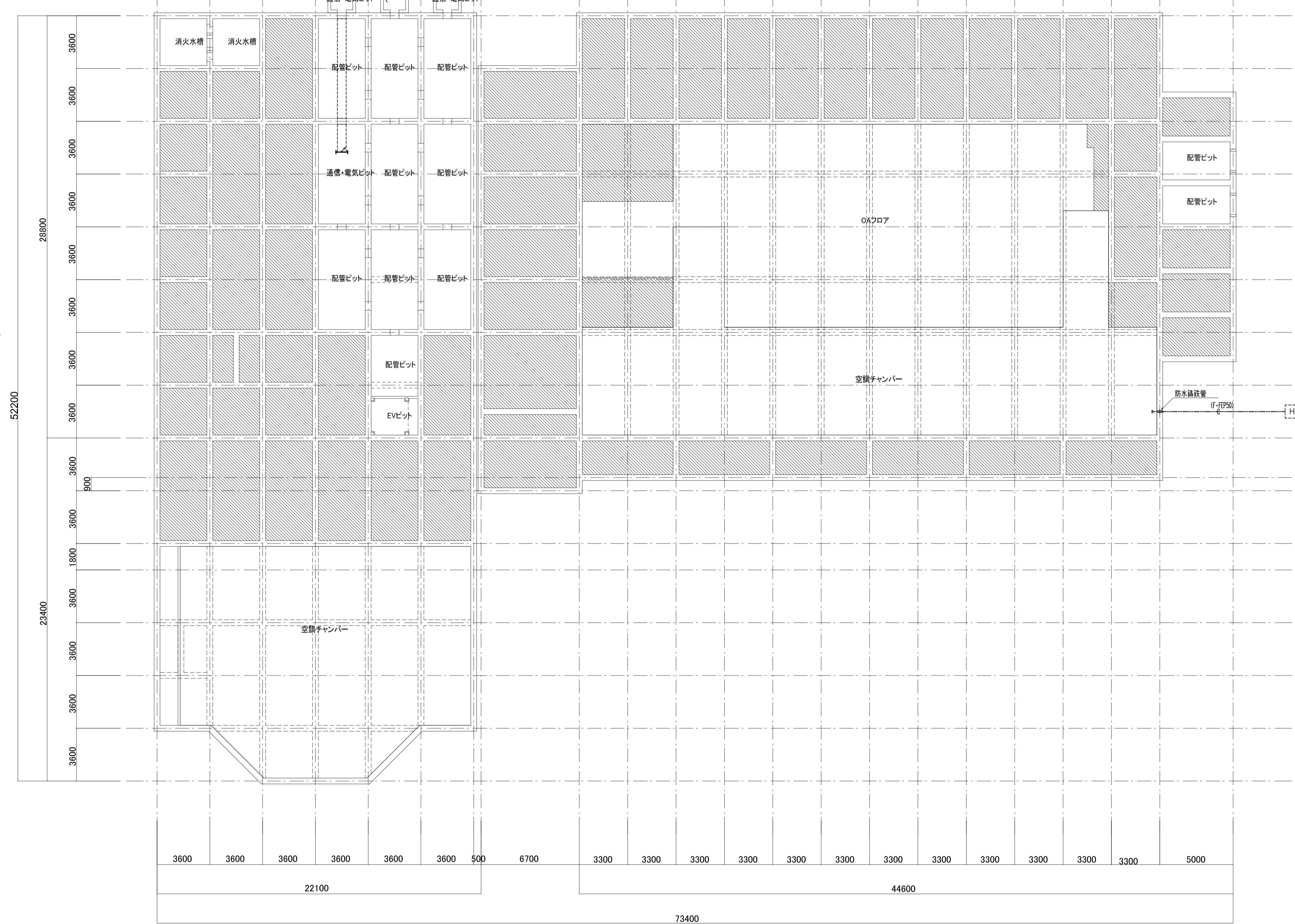
4. 図中 [n] は、一般業務放送系統番号を示す。

5. 図中 [Cn] は、電源制御系統番号を示す。



放送設備 系統図

Y16  
Y15  
Y14  
Y13  
Y12  
Y11  
Y10  
Y9  
Y8  
Y7  
Y7  
Y6  
Y5  
Y4  
Y3  
Y2  
Y1

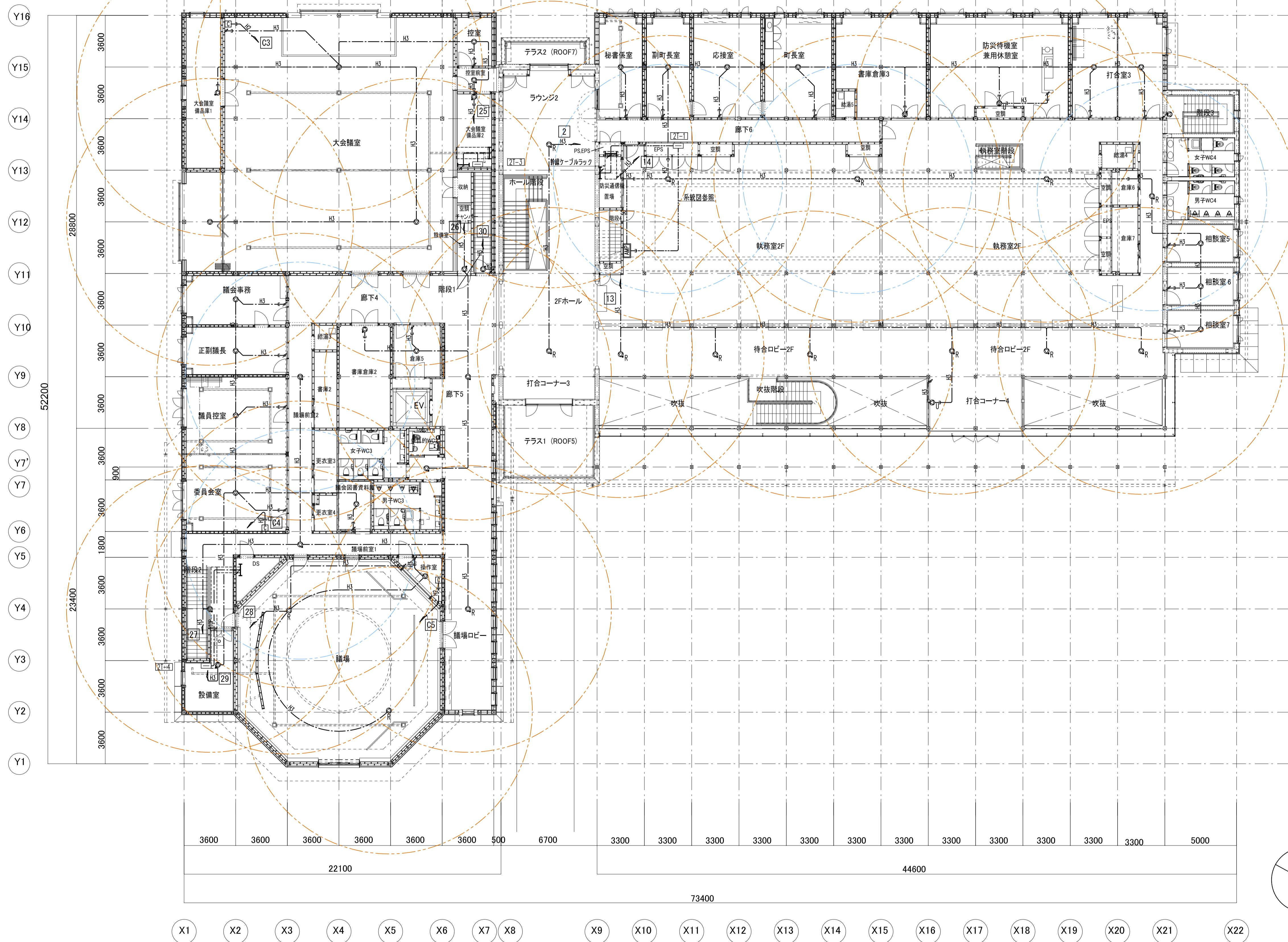


注記  
1. 特記なき配管配線は、別図系統図を参照のほか下記による。  
(放送設備)  
H2 EM-HP1.2-2C (PF16)  
H3 EM-HP1.2-3C (PF16)  
H2 EM-HP1.2-2C 天井内配線  
H3 EM-HP1.2-3C 天井内配線  
H3 EM-HP1.2-3C (E19) 露出  
SC EM-5C-2E 二重床内配線  
※壁立ち上がり及び立ち下がり並びに貫通部分のケーブル配線は、PF管にて保護のこと。  
2. ケーブルラックは、電力弱電設備共用とする。  
3. 図中 [n] は、一般業務放送系統番号を示す。

X1 X2 X3 X4 X5 X6 X7 X8 X9 X10 X11 X12 X13 X14 X15 X16 X17 X18 X19 X20 X21 X22

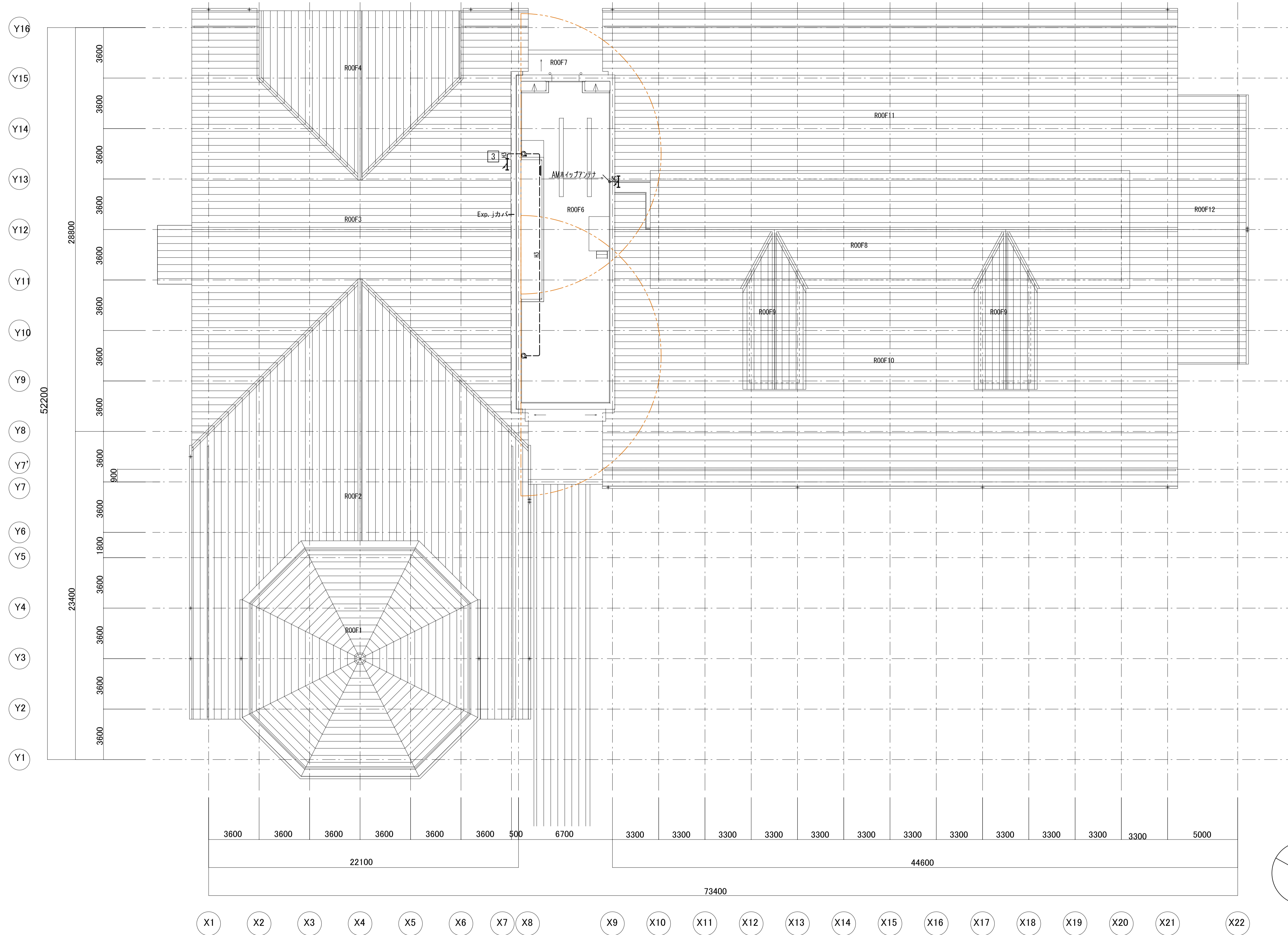
京丹波町新庁舎建設工事(電気)		図名	放送設備 ピット配線図
KT-E 208		縮尺	1/150(A1) 1/300(A3)
一級建築士事務所第12399号(有)香山壽夫建築研究所		日付	2019.12
東京都文京区本郷2-12-10UT本郷3F		図番	一級建築士第65408号 佐伯和俊
設備: 一級建築士事務所登録: 東京都知事第15738号(株)環境エンジニアリング 一級建築士登録: 第205747号 設備設計一級建築士登録: 第2622号 南井克夫			





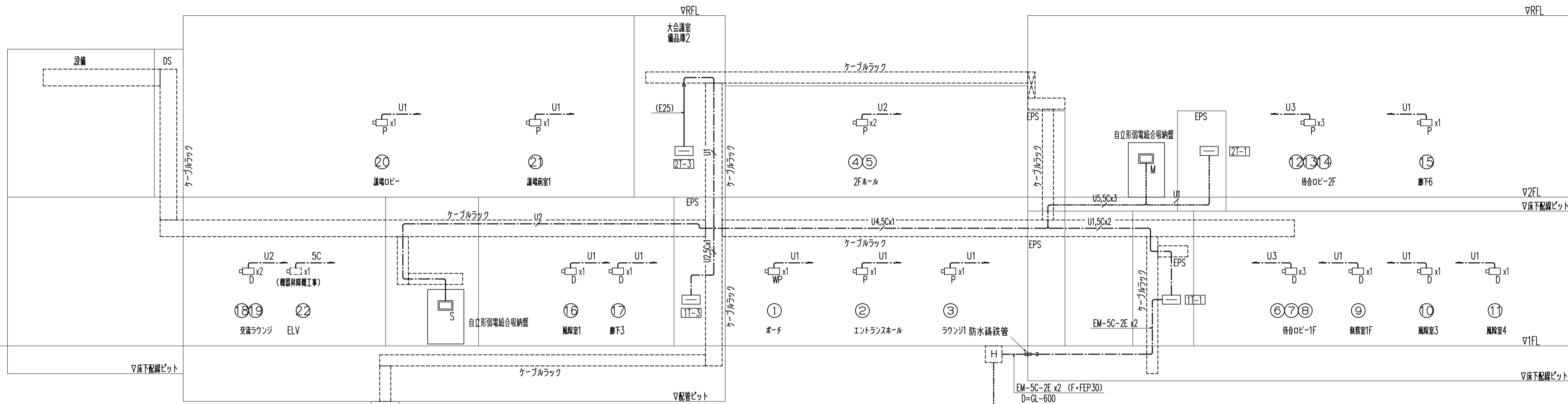
○ 非常放送有効範囲 (L級、半径10m) を示す。  
○ 非常放送有効範囲 (L級、半径 8m) を示す。

京丹波町新庁舎建設工事(電気)		図名	放送設備 2階配線図
<b>KT-E 210</b>		縮尺	1/150(A1) 1/300(A3)
一級建築士事務所第12399号(有)香山壽夫建築研究所		日付	2019.12
東京都文京区本郷2-12-10UT本郷3F		図号	一級建築士第65408号 佐伯和俊
設備: 一級建築士事務所登録: 東京都知事第15738号(株)環境エンジニアリング 一級建築士登録: 第205747号 設備設計一級建築士登録: 第2622号 南井克夫			



○ 非常放送有効範囲 (L級、半径10m) を示す。  
○ 非常放送有効範囲 (L級、半径 8m) を示す。

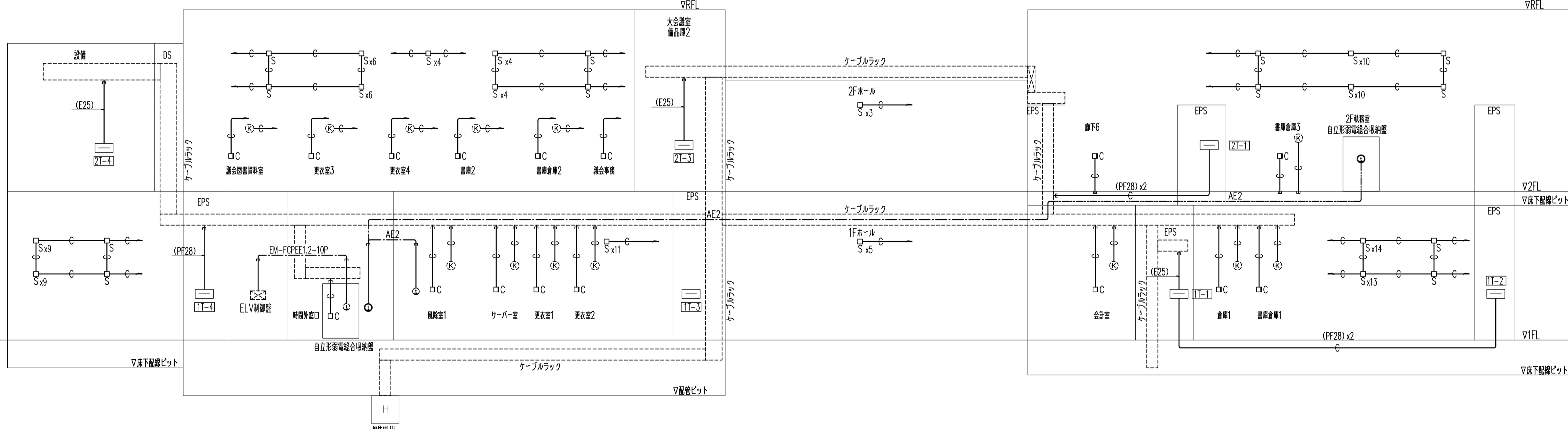
京丹波町新庁舎建設工事(電気)				実測図
KT-E 211		放送設備 屋上配線図		縮尺
		1/150(A1) 1/300(A3)	日付	2019.12
一級建築士事務所第12399号(有)香山壽夫建築研究所		東京都文京区本郷2-12-10UT本郷3F		一級建築士第65408号 佐伯和俊
<small>           設備: 一級建築士事務所登録: 東京都知事第15738号(株)環境エンジニアリング 一級建築士登録: 第205747号 設備設計一級建築士登録: 第2622号 南井克夫         </small>				



防犯カメラ設備 系統図

- 注記
- 特記なき配管配線は、下記による。  
 —U1— EM-U1P0.5-4P×1 (ケーブルラック配線)  
 —U2— EM-U1P0.5-4P×2 (ケーブルラック配線)  
 —U3— EM-U1P0.5-4P×3 (ケーブルラック配線)  
 —U4— EM-U1P0.5-4P×4 (ケーブルラック配線)  
 —S1— EM-S-5C-2Ex1 (ケーブルラック配線)  
 —U5— EM-U1P0.5-4P×1 (二重床内配線)  
 —U6— EM-U1P0.5-4P×2 (二重床内配線)  
 —U7— EM-U1P0.5-4P×3 (二重床内配線)  
 —U8— EM-U1P0.5-4P×4 (二重床内配線)  
 —S2— EM-S-5C-2Ex1 (二重床内配線)

- ※ケーブル配線で壁立上げ及び貫通部分は、金属管にて保護のこと。
- 図中のケーブルラックは、強弱電共用ラックとする。
  - 端子盤以降の二次側配管配線サイズは、各階配線図参照とする。
  - ELVカゴ内防犯カメラは、昇降機工事とする。
  - O抜き数字は、系統番号を示す。

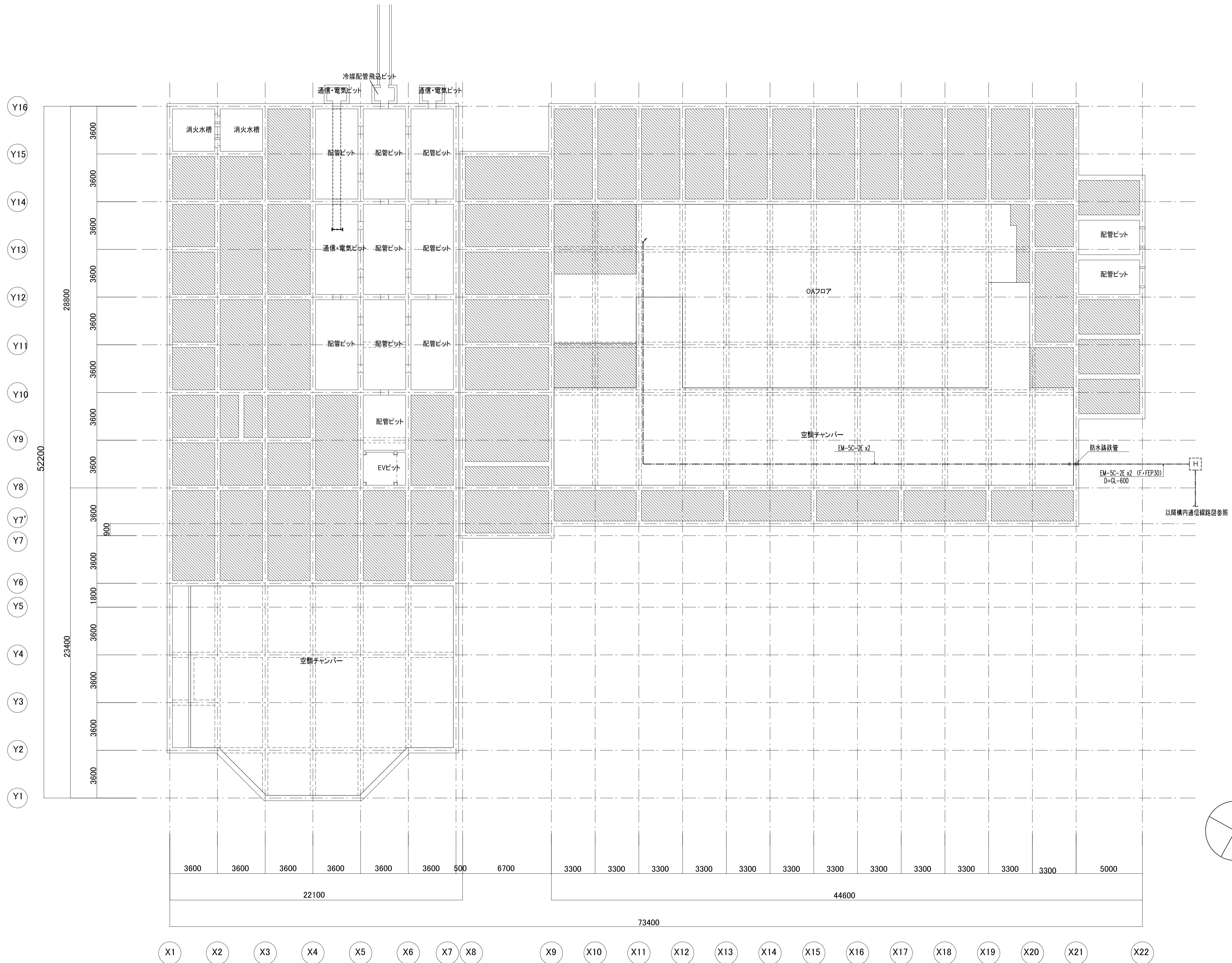


インターホン設備 系統図

機械警備配管設備 系統図

- 注記
- 特記なき配管配線は、下記による。  
 —AE2— EM-AE1.2-2C (天井内配線)  
 —C— (PF22)
- ※ケーブル配線で壁立上げ及び貫通部分は、金属管にて保護のこと。
- 図中のケーブルラックは、強弱電共用ラックとする。
  - 端子盤以降の二次側配管配線サイズは、各階配線図参照とする。
  - ELVインターホン機器は、昇降機工事とする。
  - 図中の特記なき機械警備用位置ボックスは、下記とする。  
 □S 天井押しセンサー用位置ボックス  
 丸形ブラックプレート取付け  
 □C 壁付コントロールスイッチ用位置ボックス  
 角形ブラックプレート取付け  
 ⊗ 電気錠制御配線用配管突出し位置  
 本工事でドア枠内まで配管を突出しとする。

京丹波町新庁舎建設工事(電気)		業務図	●
KT-E 212		防犯カメラ・インターホン・機械警備配管設備 系統図	図号
設計	N.S	日付	2019.12
一級建築士事務所第12399号(有)香山舎建築研究所 東京都文京区本郷2-12-10UT本郷3F		一級建築士第65408号 佐伯和俊	
設備: 一級建築士事務所登録: 東京都知事第15738号(後)環境エンジニアリング 一級建築士登録: 第205747号 設備設計一級建築士登録: 第2622号 南井克夫			



注記

1. 特記なき配管配線は、下記による。

防犯カメラ設備	
—U1—	EM-UTP0.5-4Px1 (天井内配線)
—U2—	EM-UTP0.5-4Px2 (天井内配線)
—U3—	EM-UTP0.5-4Px3 (天井内配線)
—U4—	EM-UTP0.5-4Px4 (天井内配線)
—U5—	EM-UTP0.5-4Px5 (天井内配線)
—U6—	EM-UTP0.5-4Px6 (天井内配線)
—U7—	EM-UTP0.5-4Px1 (PF16)
—U8—	EM-5C-2Ex1 (天井内配線)

(インターホン設備)

—AE2—	EM-AE1.2-2C (天井内配線)
(機械警備)	
—C—	—C— (PF22)
※ケーブル配線で壁立上げ及び貫通部分は、PF管にて保護のこと。	

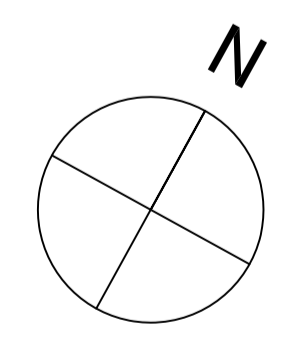
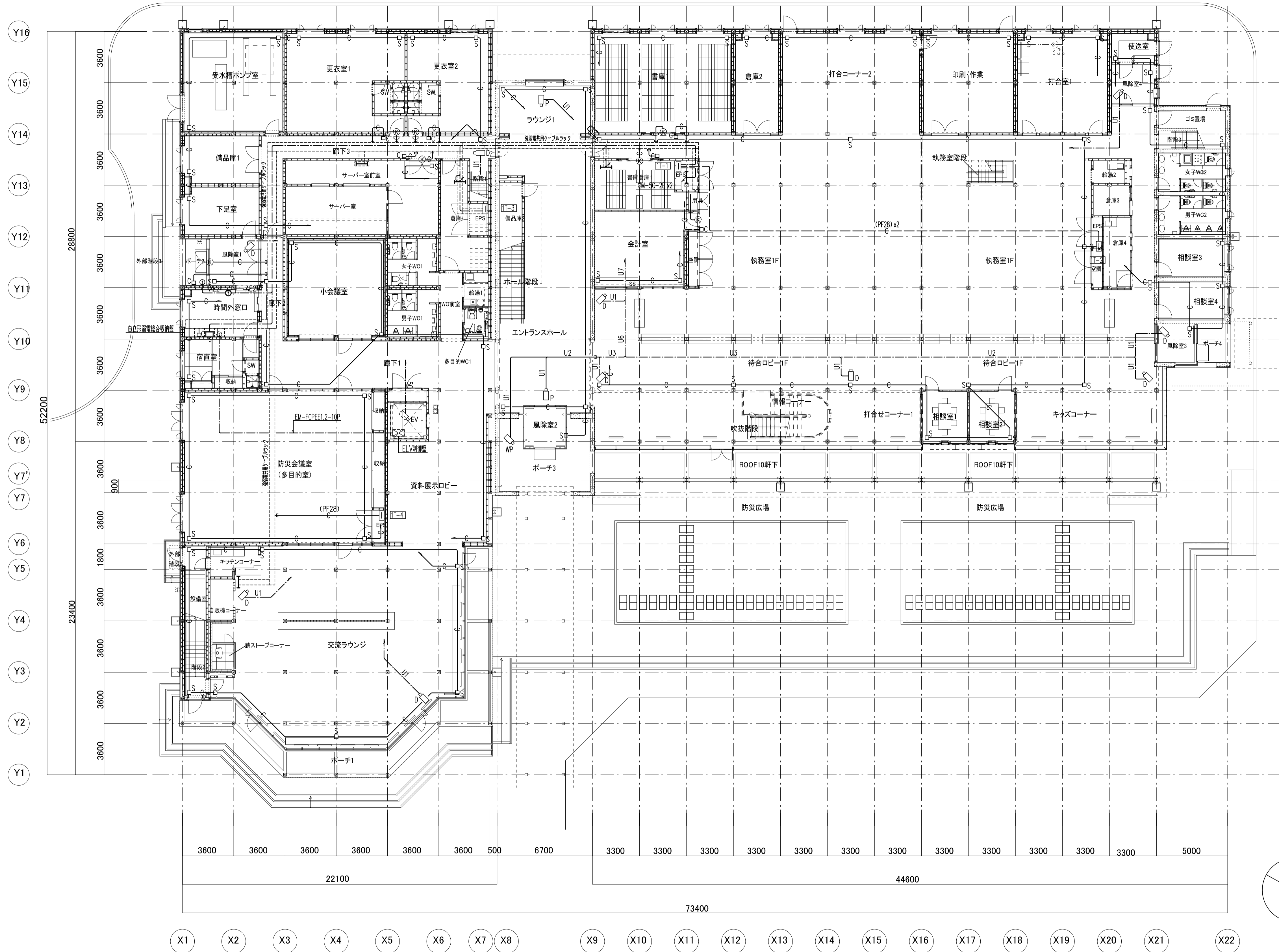
2. 図中の特記なき機械警備用位置ボックスは、下記とする。

□S	天井バツプセンサー用位置ボックス 丸形ブラックプレート取付け
□C	壁付コントロールスイッチ用位置ボックス 角形ブラックプレート取付け
⊗	電気錠制御配線用配管突出し位置 本工事でドア枠内まで配管を突出しとする。

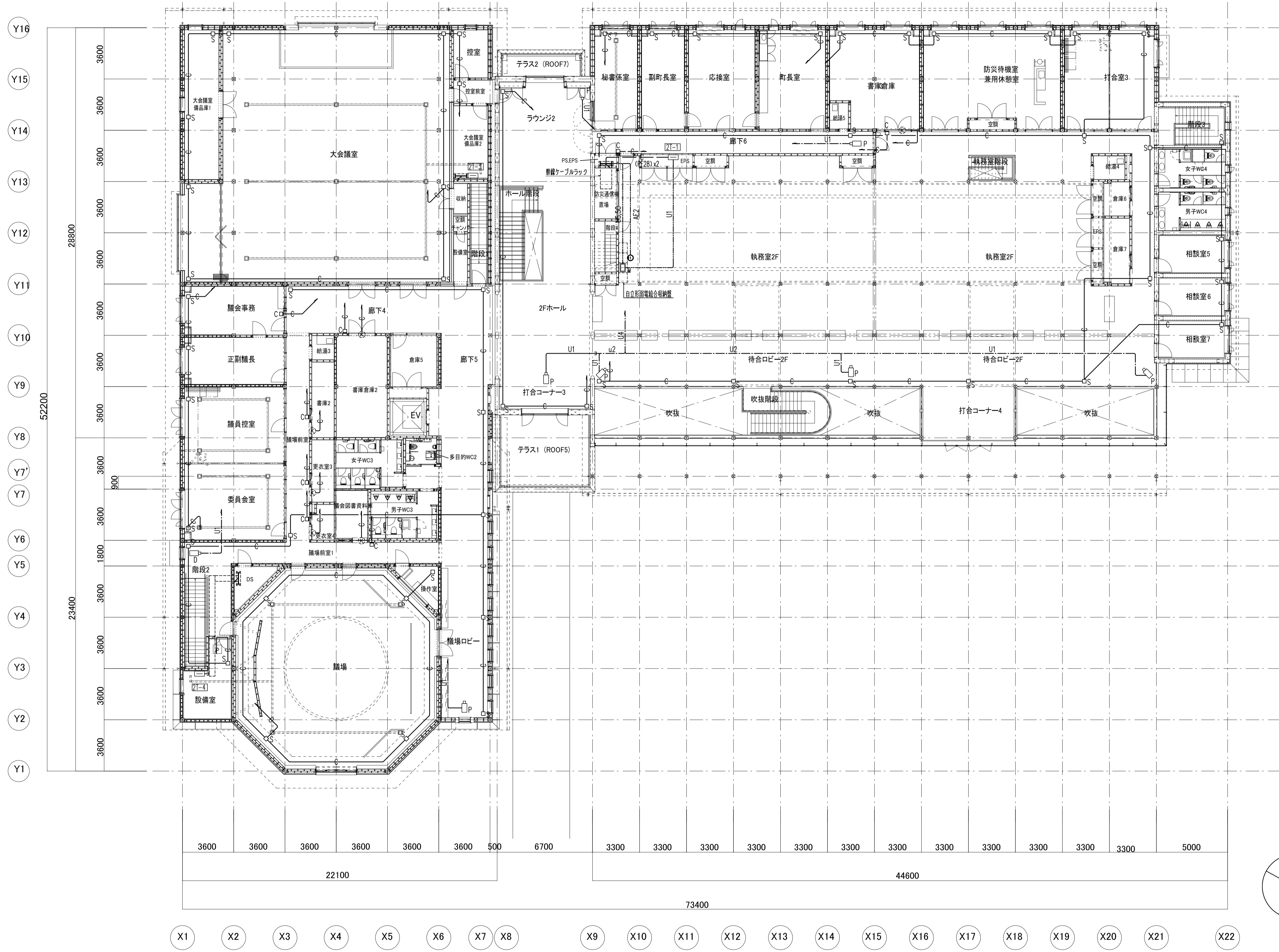
3. ELVカゴ内の防犯カメラは、昇降機工事とする。

4. ELVインターホン機器は、昇降機工事とする。

京丹波町新庁舎建設工事(電気)		発行所	●
<h1>KT-E 213</h1>		防犯カメラ・インターホン 機械警備配管設備 ビット配線図	
		縮尺	1/150(A1) 1/300(A3) 2019.12
一級建築士事務所第12399号(有)香山書夫建築研究所		東京都文京区本郷2-12-10UT本郷3F	一級建築士第65408号 佐伯和俊
設備: 一級建築士事務所登録: 東京都知事第15738号(株)環境エンジニアリング 一級建築士登録: 第205747号 設備設計一級建築士登録: 第2622号 南井克夫			



京丹波町新庁舎建設工事(電気)		実施図	●
<b>KT-E 214</b>		防犯カメラ・インターホン 機械警備配管設備 1階配線図	標準図
1/150(A1)	1/300(A3)	2019.12	
一級建築士事務所第12399号(有)香山書夫建築研究所		東京都文京区本郷2-12-10UT本郷3F	一級建築士第65408号 佐伯和俊
設備: 一級建築士事務所登録: 東京都知事第15738号(株)環境エンジニアリング 一級建築士登録: 第205747号 設備設計一級建築士登録: 第2622号 南井克夫			



京丹波町新庁舎建設工事(電気)		機材表	●
<b>KT-E 215</b>		防犯カメラ・インターホン 機械警備配管設備 2階配線図	機材表
図尺	1/150(A1) 1/300(A3)	日付	2019.12
一級建築士事務所第12399号(有)香山書夫建築研究所		東京都文京区本郷2-12-10UT本郷3F	一級建築士第65408号 佐伯和俊
設備: 一級建築士事務所登録: 東京都知事第15738号(株)環境エンジニアリング 一級建築士登録: 第205747号 設備設計一級建築士登録: 第2622号 南井克夫			