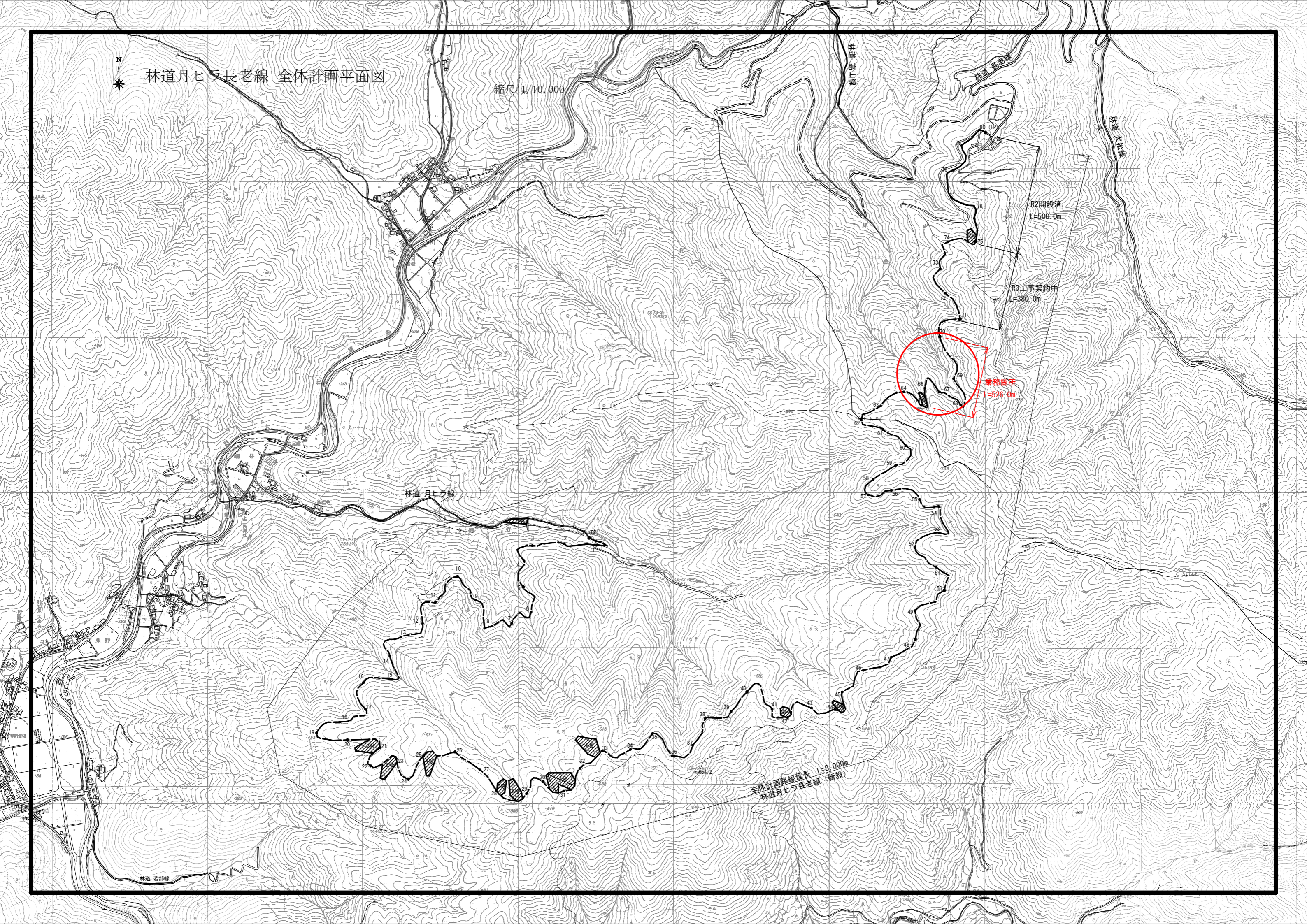




# 林道月七と長老線 全体計画平面図

縮尺 1/10,000



林道 月七線

美穂箇所  
L=526.0m

R2開設済  
L=500.0m

R3工事契約中  
L=380.0m

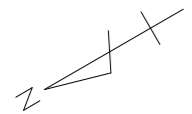
全体計画路線延長 L=8,000m  
林道月七と長老線 (新設)

林道 若部線

林道 高山線

林道 長老線

林道 大坂線



令和3年度 林道月ヒラ長老線立木調査測量業務  
NO. 49+13.9 (IP29) ~ NO. 76 L=526.0m A=0.84万㎡

NO. 49+13.9 (IP29)

NO. 76

