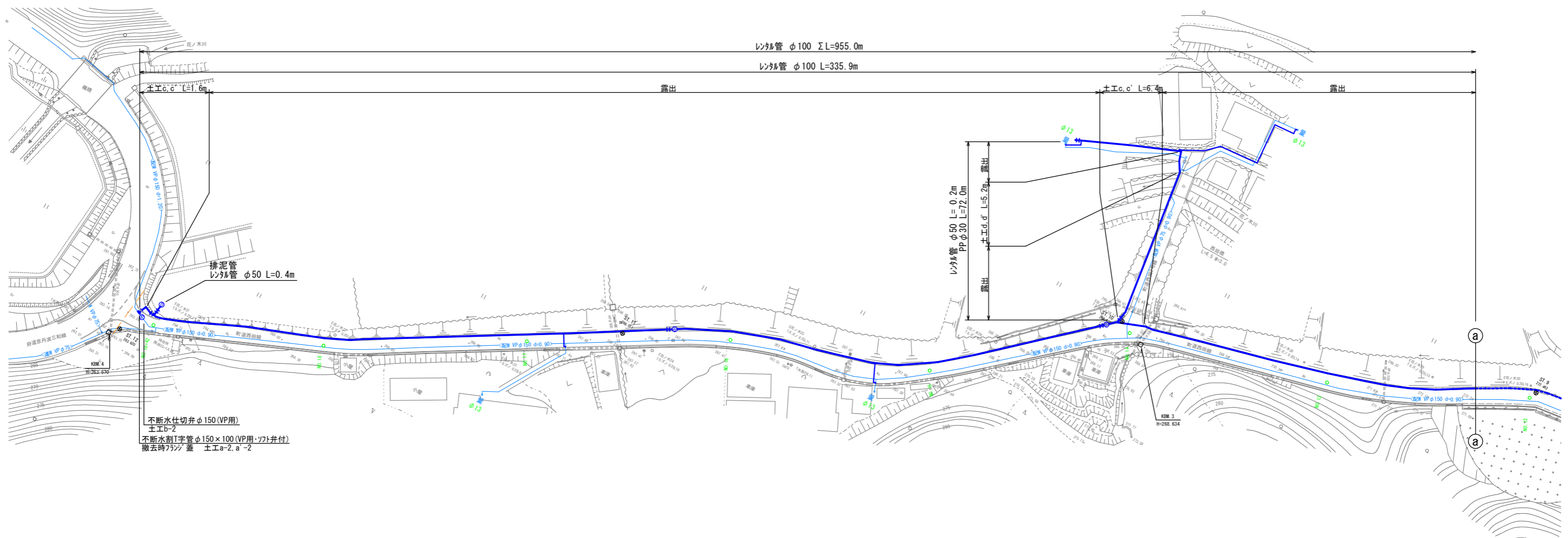


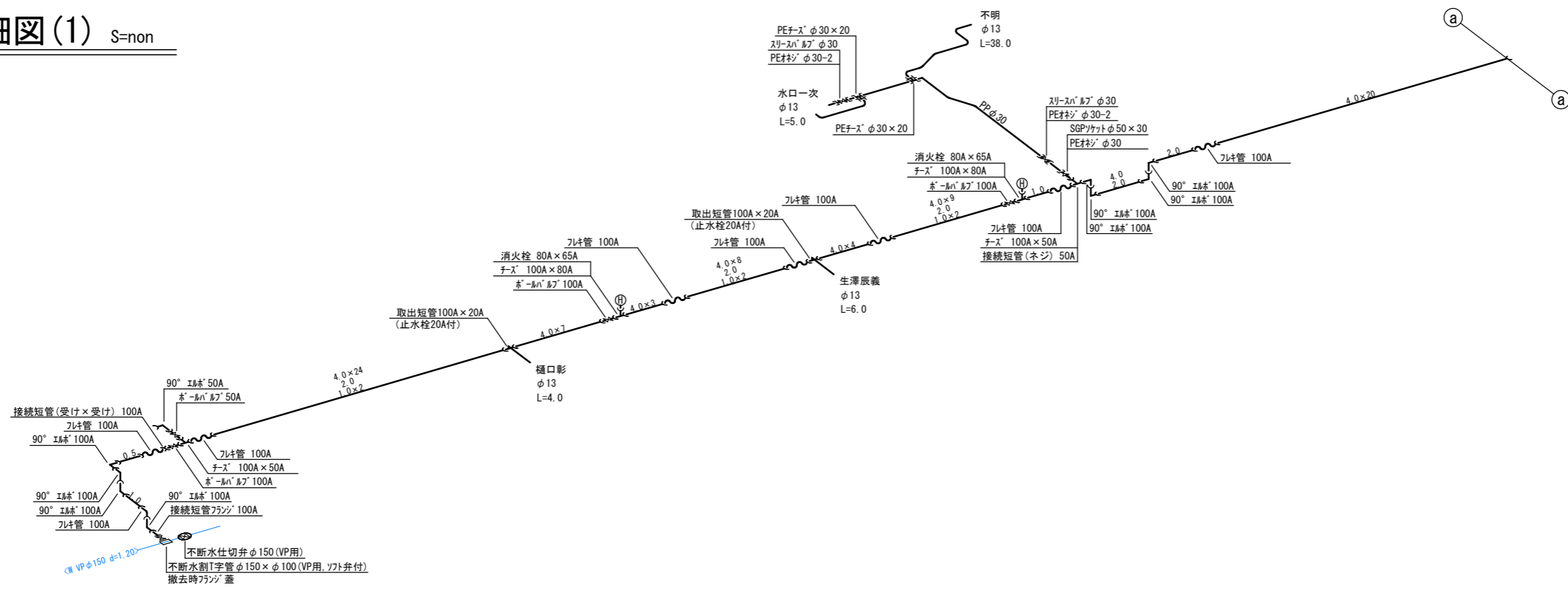


# 仮設平面図(1) S=1:500



不断水仕切弁 φ150 (VP用)  
 工E-B-2  
 不断水割I字管 φ150×100 (VP用・ツタ弁付)  
 撤去時フランジ蓋 工E-a-2, a'-2

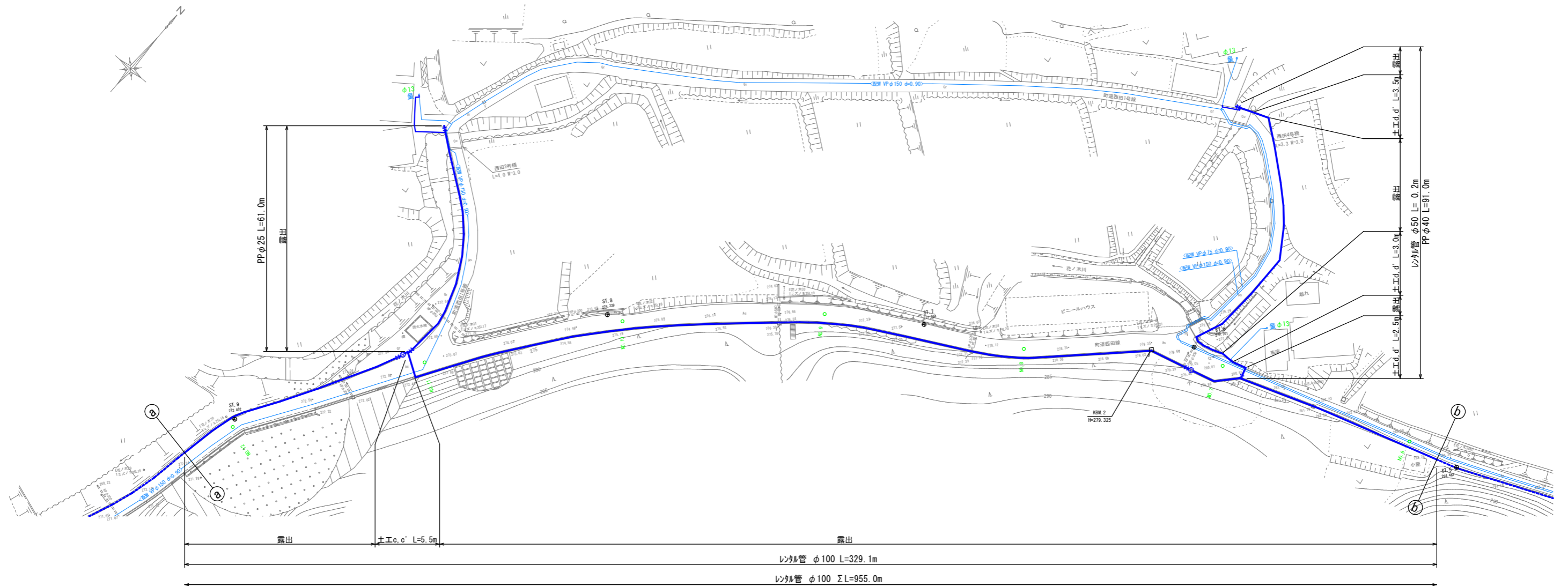
# 仮設詳細図(1) S=non



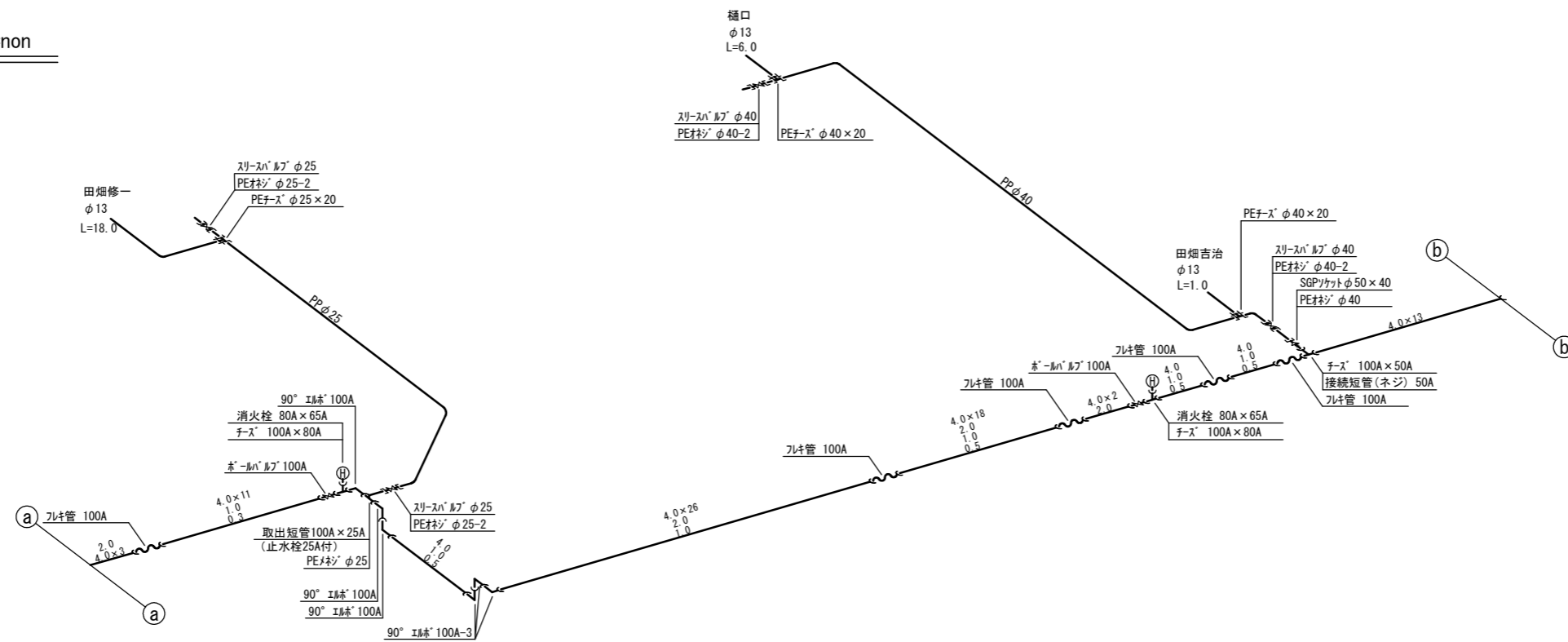
不断水仕切弁 φ150 (VP用)  
 不断水割I字管 φ150×φ100 (VP用, ツタ弁付)  
 撤去時フランジ蓋

工事名	令和2年度 水道施設等耐震化事業 水香地区 管路更新工事
工事番号	
施工箇所	京丹波町 水香 地内
図面種類	仮設平面図・詳細図(1)
縮尺	S=1:500
図面番号	24 葉之内 1

仮設平面図(2) S=1:500

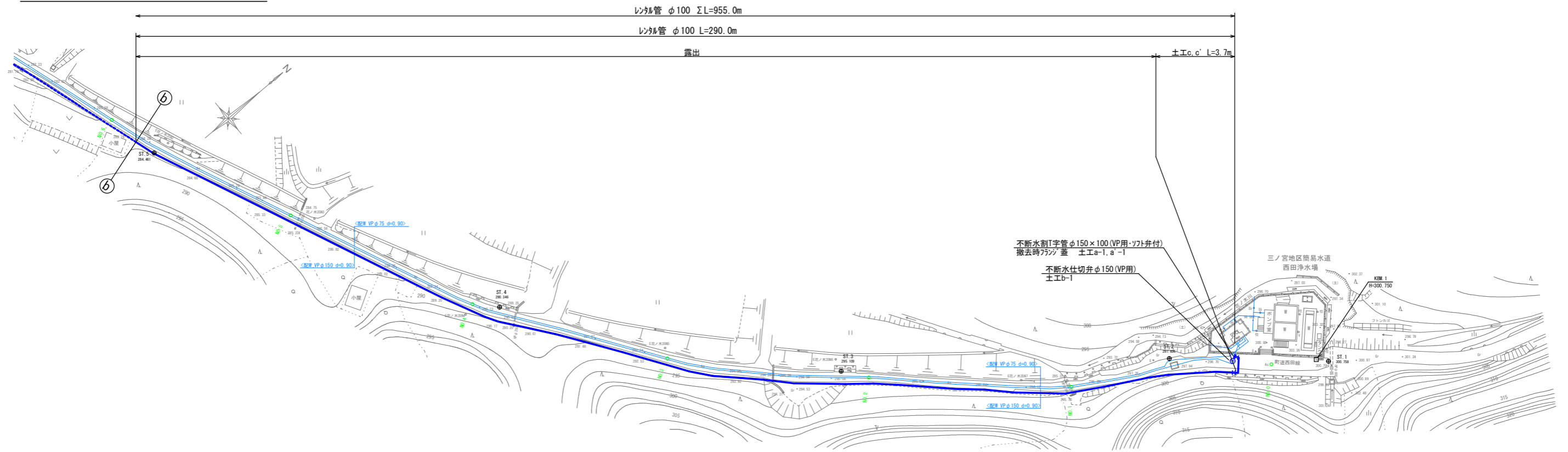


仮設詳細図(2) S=non

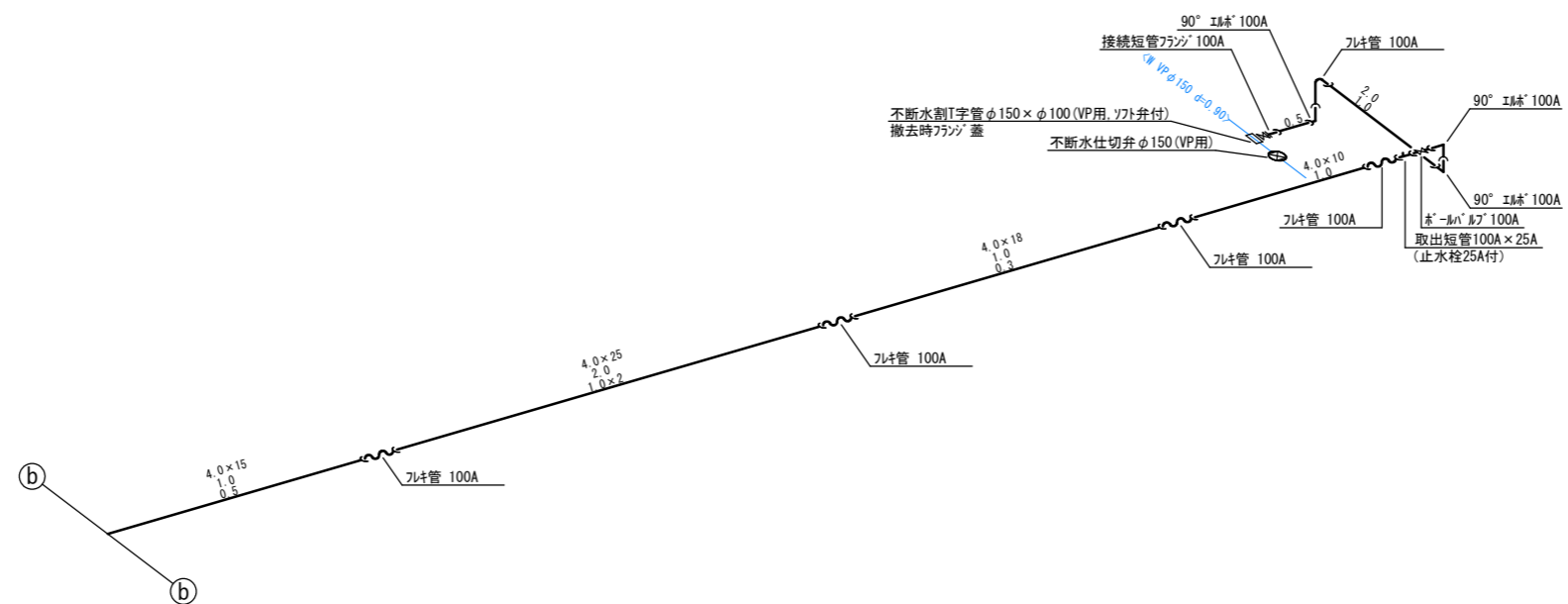


工事名	令和2年度 水道施設等耐震化事業 水呑地区 管路更新工事
工事番号	
施工箇所	京丹波町 水呑 地内
図面種類	仮設平面図・詳細図(2)
縮尺	S=1:500
図面番号	24 葉之内 2

仮設平面図(3) S=1:500

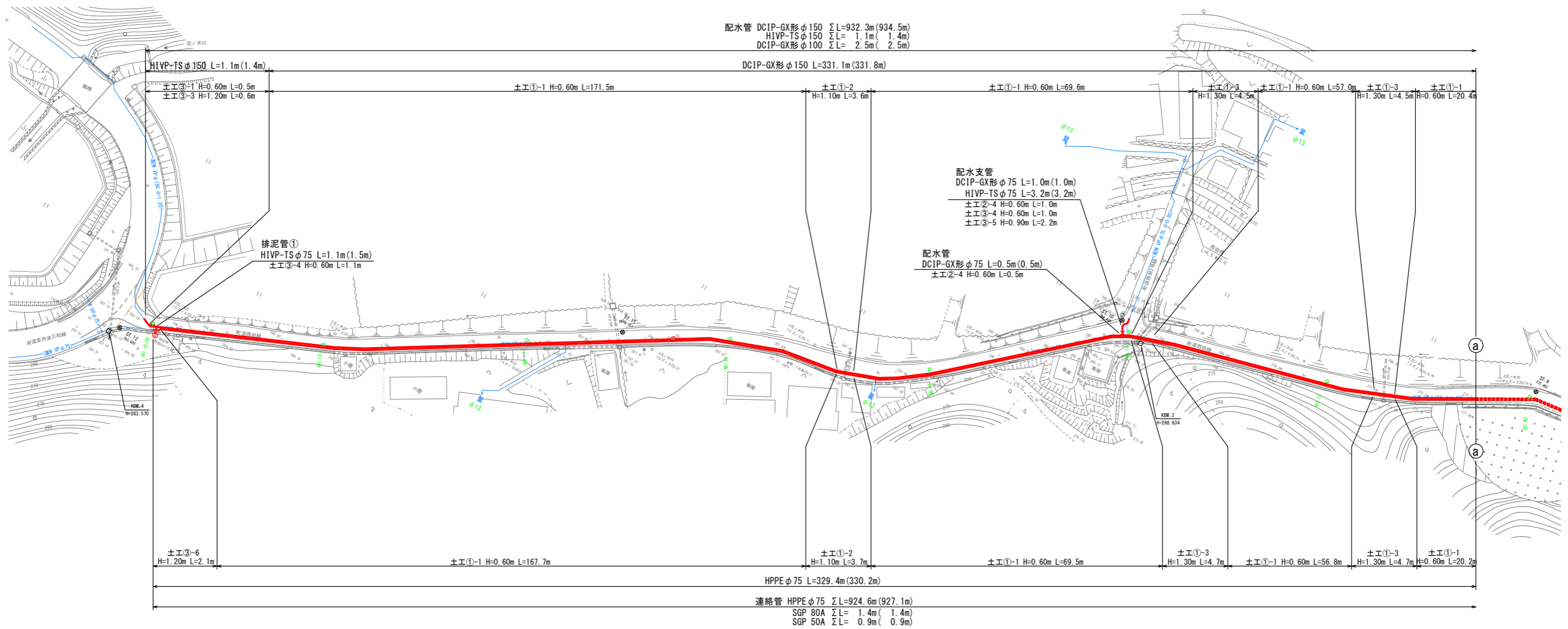


仮設詳細図(3) S=non



工事名	令和2年度 水道施設等耐震化事業 水呑地区 管路更新工事
工事番号	
施工箇所	京丹波町 水呑 地内
図面種類	仮設平面図・詳細図(3)
縮尺	S=1:500
図面番号	24 葉之内 3

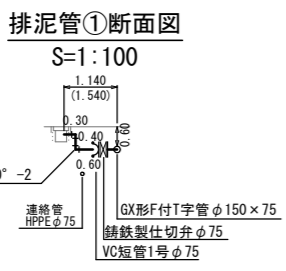
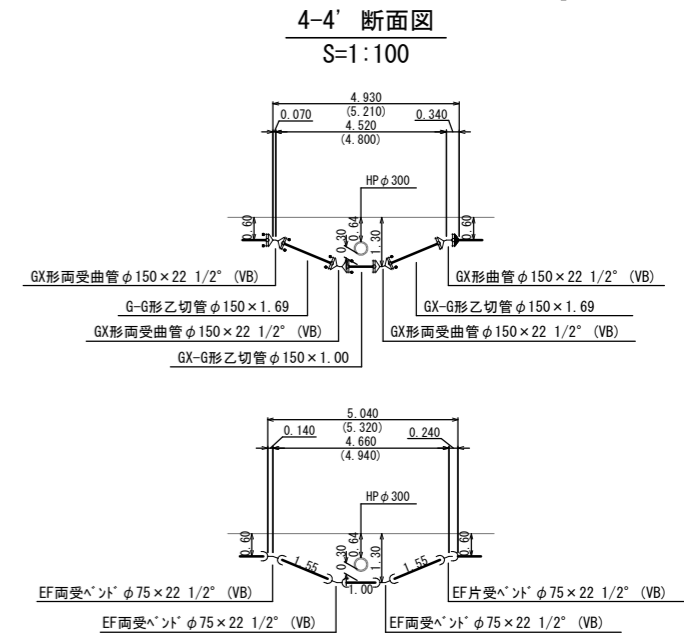
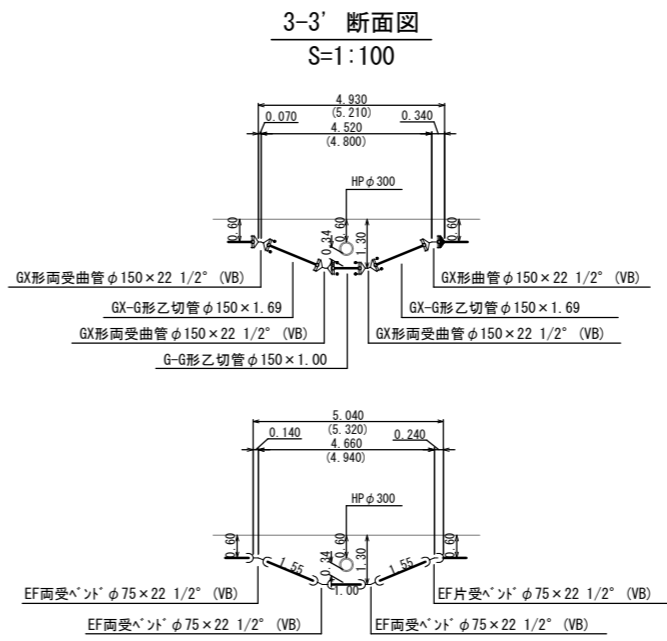
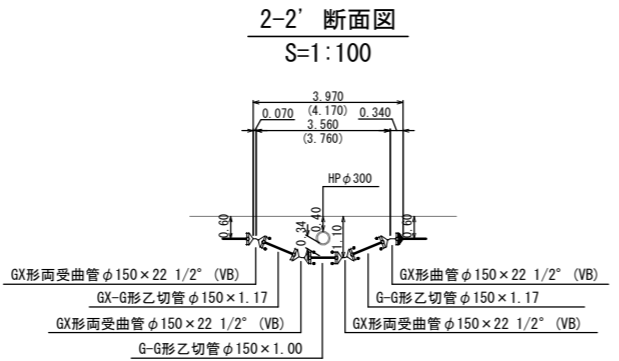
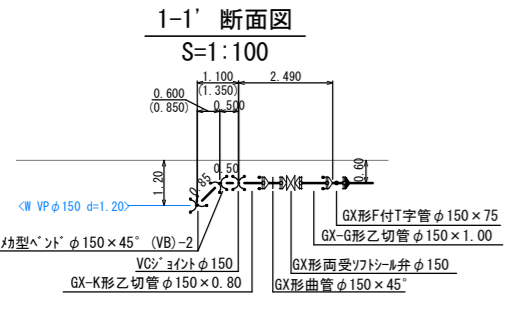
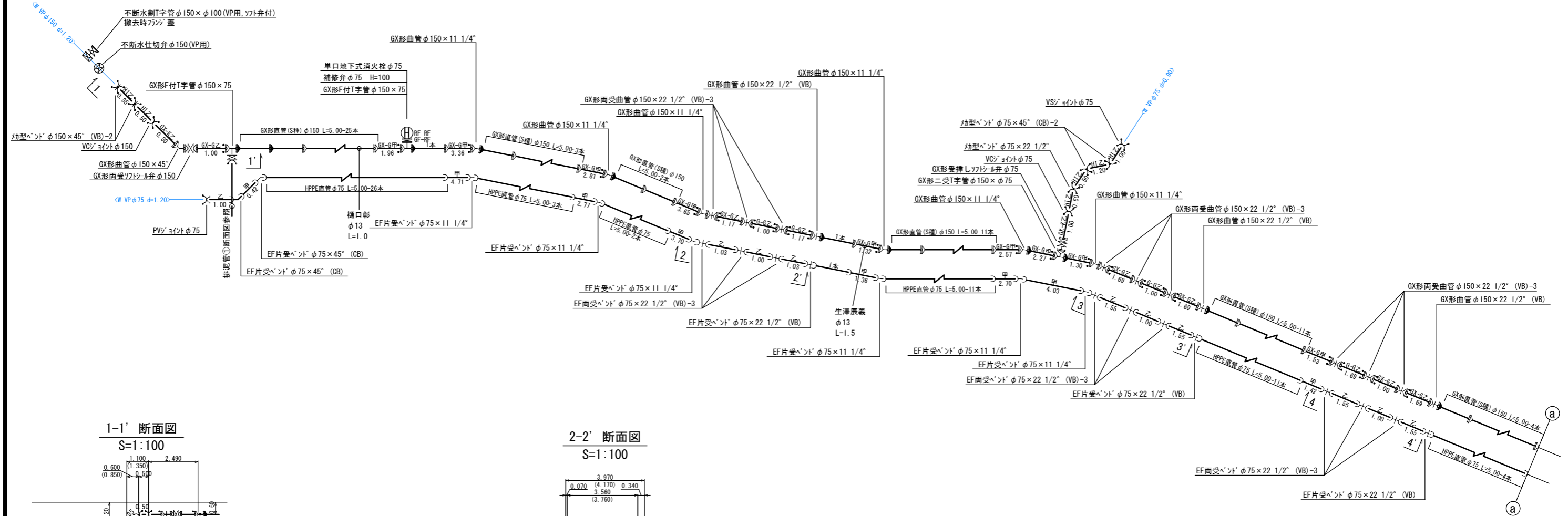
# 本設平面図(1) S=1:500



※ ( )内数値は、実管延長を示す。

工事名	令和2年度 水道施設等耐震化事業 水呑地区 管路更新工事
工事番号	
施工箇所	京丹波町 水呑 地内
図面種類	本設平面図(1)
縮尺	S=1:500
図面番号	24 葉之内 4

# 本設詳細図(1) S=non



**配管詳細図凡例**

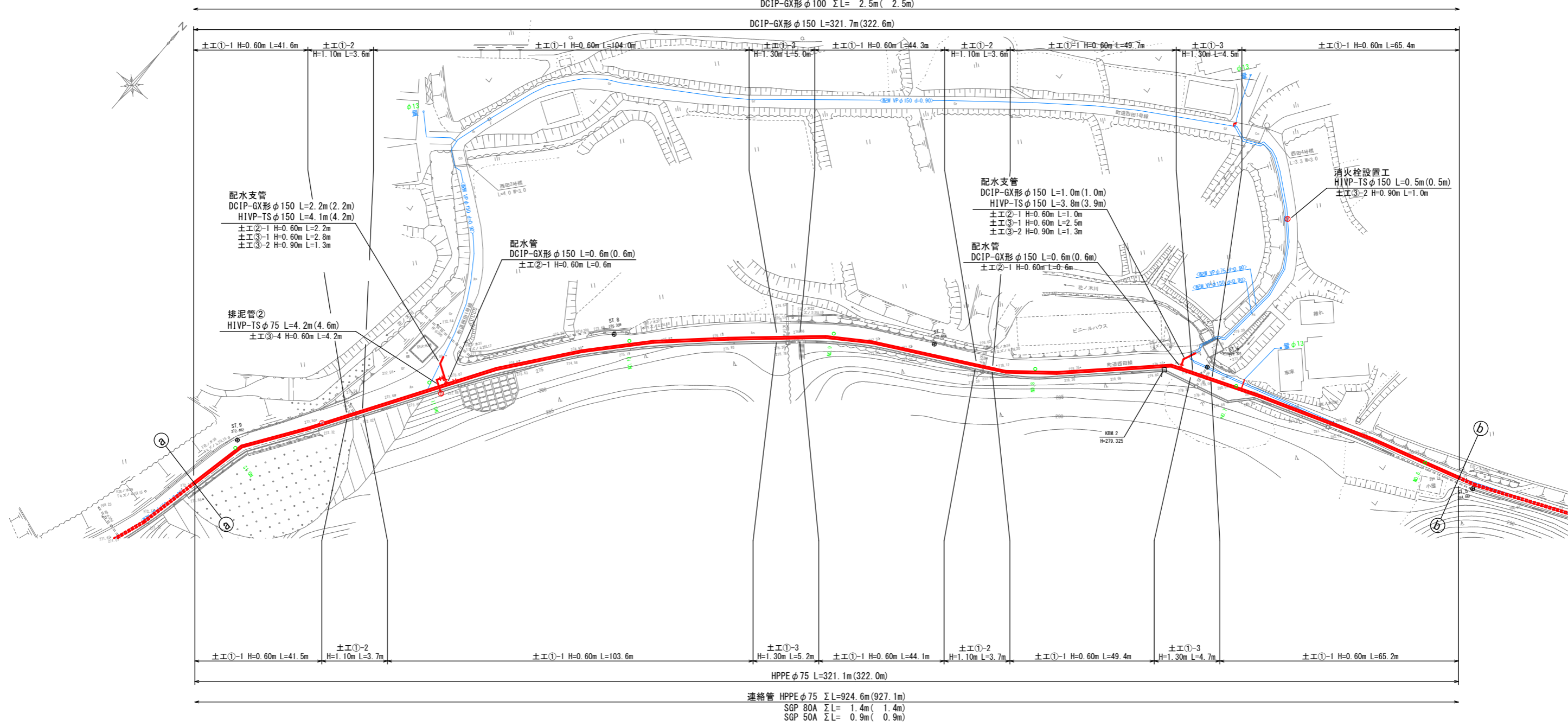
	GX継手
	GX継手リ付け
	GX用 G-Link
	HPPE継手
	HPPE効継手
	効継手

工事名	令和2年度 水道施設等耐震化事業 水呑地区 管路更新工事
工事番号	
施工箇所	京丹波町 水呑 地内
図面種類	本設詳細図(1)
縮尺	S=図示
図面番号	24 業之内 5

# 本設平面図(2) S=1:500

配水管 DCIP-GX形 φ150 ΣL=932.3m(934.5m)  
 HIVP-TS φ150 ΣL= 1.1m( 1.4m)  
 DCIP-GX形 φ100 ΣL= 2.5m( 2.5m)

DCIP-GX形 φ150 L=321.7m(322.6m)

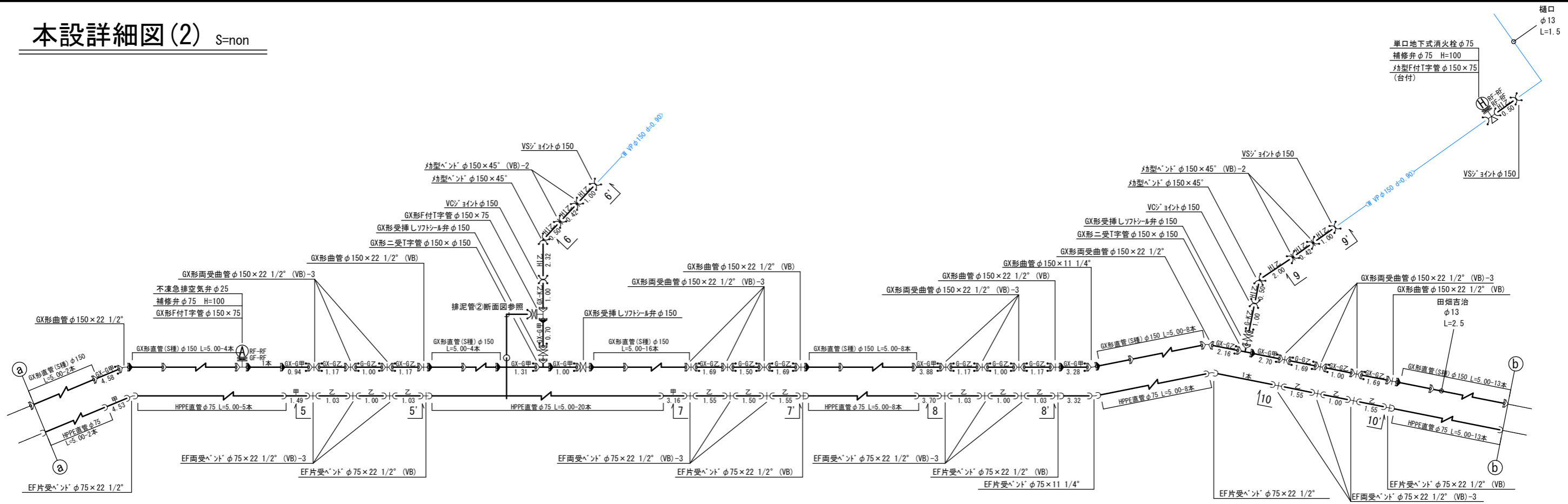


連絡管 HPPE φ75 ΣL=924.6m(927.1m)  
 SGP 80A ΣL= 1.4m( 1.4m)  
 SGP 50A ΣL= 0.9m( 0.9m)

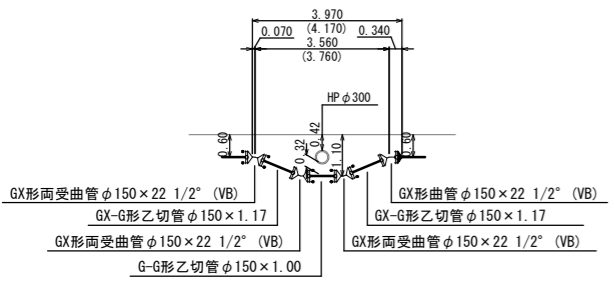
※ ( )内数値は、実管延長を示す。

工事名	令和2年度 水道施設等耐震化事業 水香地区 管路更新工事
工事番号	
施工箇所	京丹波町 水香 地内
図面種類	本設平面図(2)
縮尺	S=1:500
図面番号	24 葉之内 6

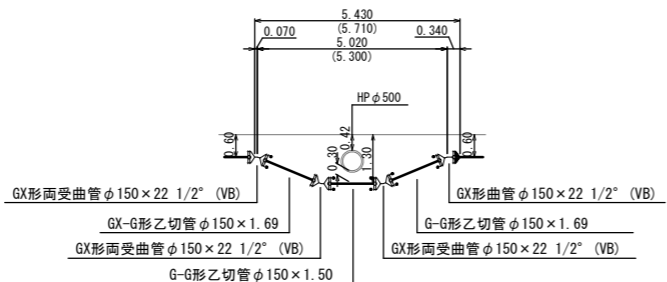
# 本設詳細図(2) S=non



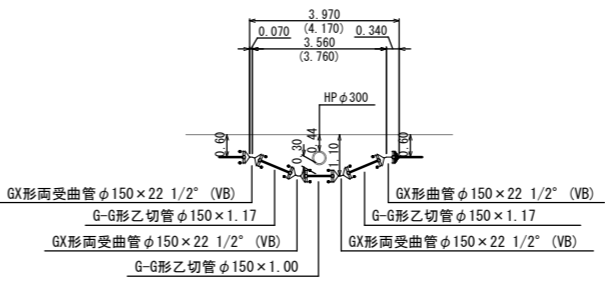
5-5' 断面図  
S=1:100



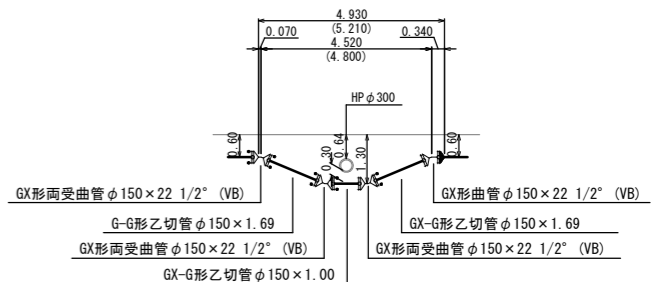
7-7' 断面図  
S=1:100



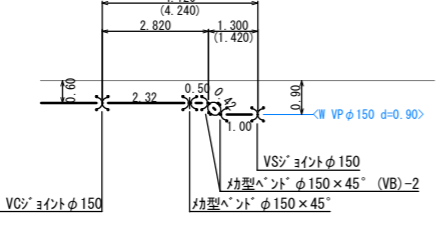
8-8' 断面図  
S=1:100



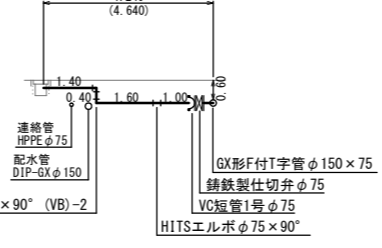
10-10' 断面図  
S=1:100



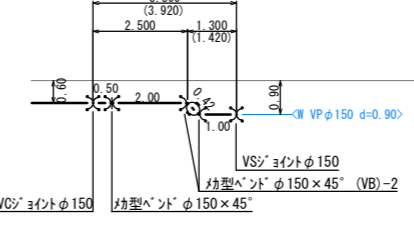
6-6' 断面図  
S=1:100



排泥管②断面図  
S=1:100



9-9' 断面図  
S=1:100



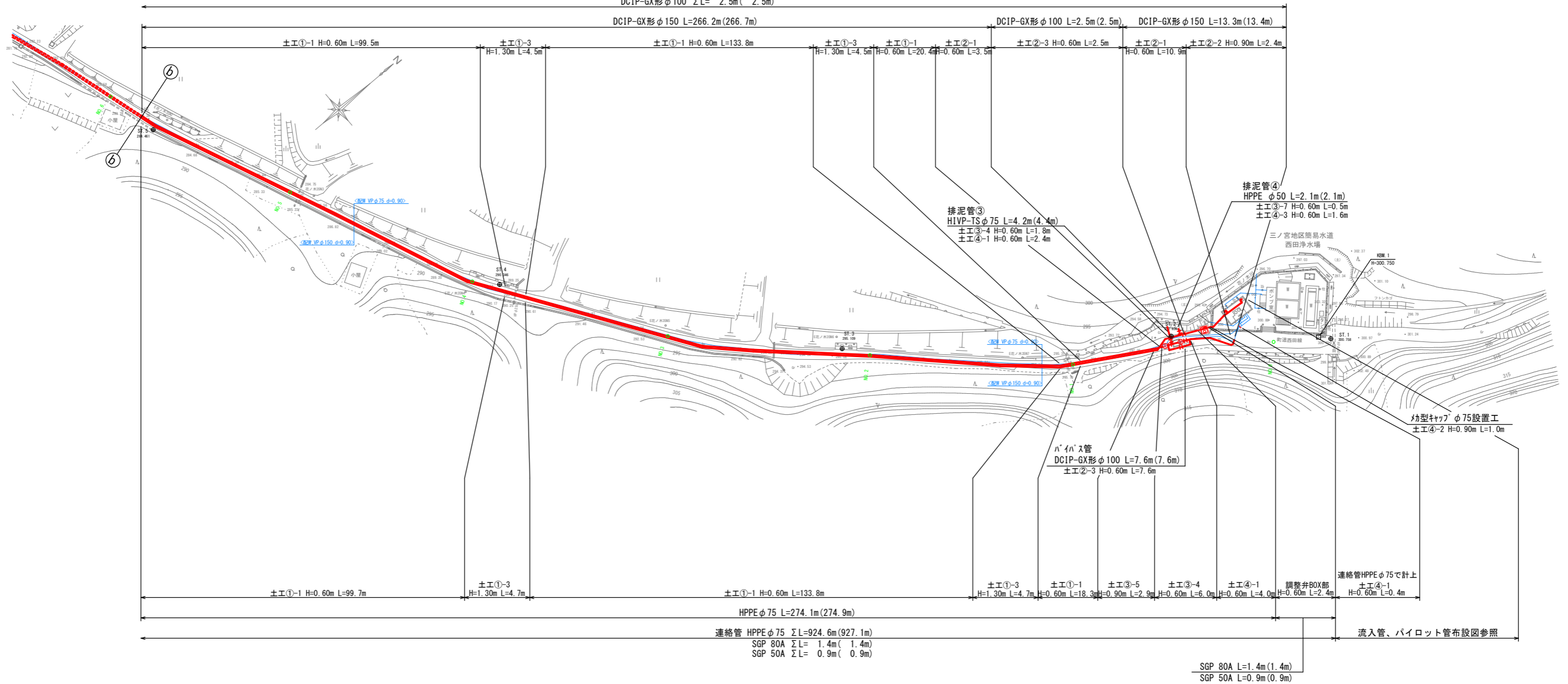
	GX継手
	GX継手取り付け
	GX用 G-Link
	HPPE継手
	HPPE肘継手
	肘継手

工事名	令和2年度 水道施設等耐震化事業 水呑地区 管路更新工事
工事番号	
施工箇所	京丹波町 水呑 地内
図面種類	本設詳細図(2)
縮尺	S=図示
図面番号	24 業之内 7



# 本設平面図(3) S=1:500

配水管 DCIP-GX形 φ150 ΣL=932.3m(934.5m)  
 HIVP-TS φ150 ΣL= 1.1m( 1.4m)  
 DCIP-GX形 φ100 ΣL= 2.5m( 2.5m)

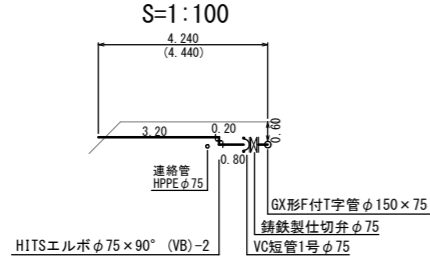


※ ( )内数値は、実管延長を示す。

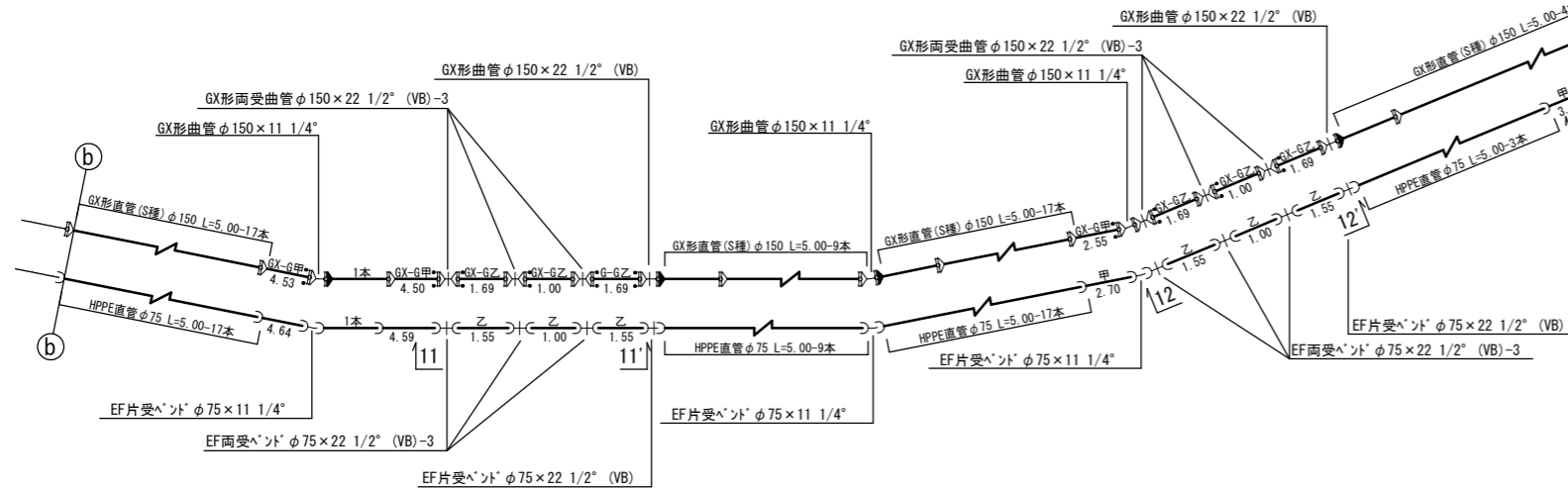
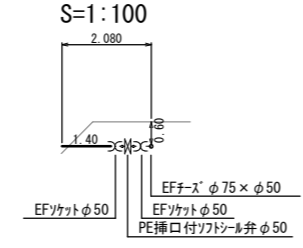
工事名	令和2年度 水道施設等耐震化事業 水香地区 管路更新工事
工事番号	
施工箇所	京丹波町 水香 地内
図面種類	本設平面図(3)
縮尺	S=1:500
図面番号	24 葉之内 8

# 本設詳細図(3) S=non

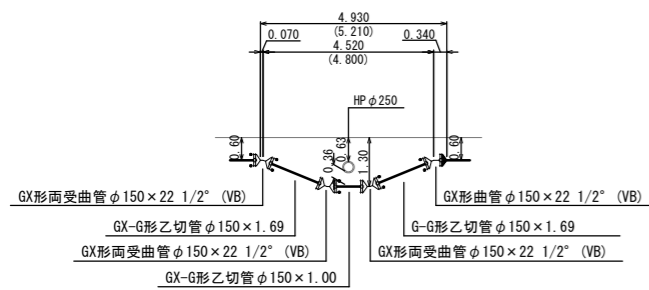
排泥管③断面図



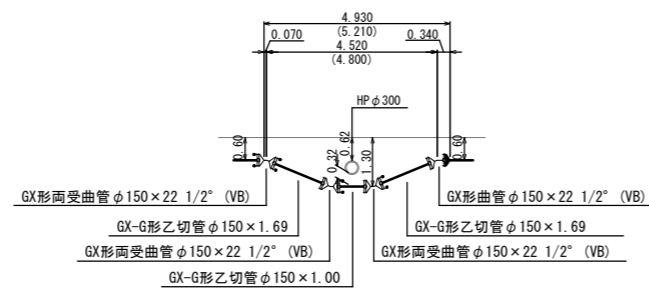
排泥管④断面図



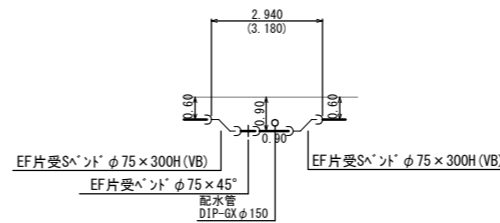
11-11' 断面図  
S=1:100



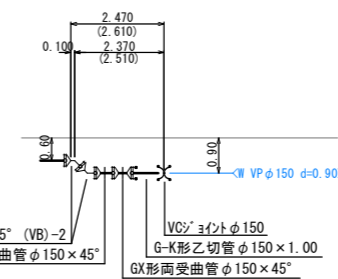
12-12' 断面図  
S=1:100



13-13' 断面図  
S=1:100



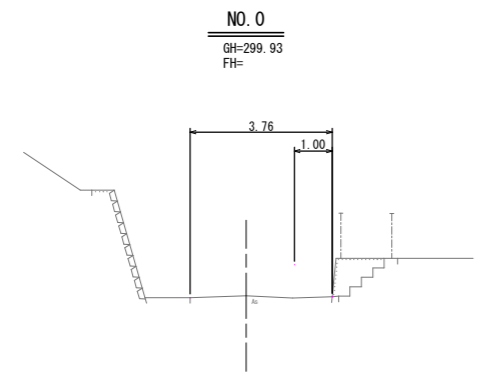
14-14' 断面図  
S=1:100



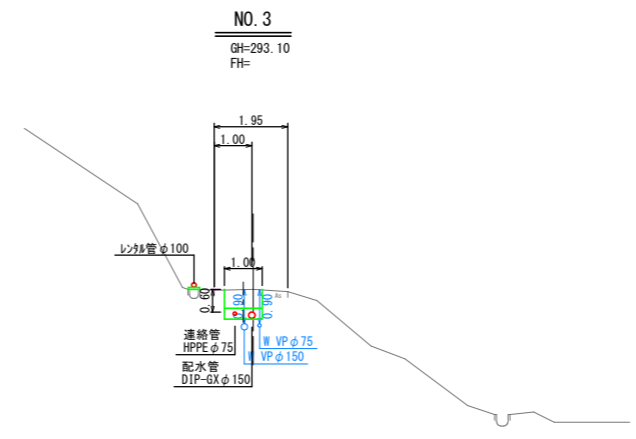
	GX形継手
	GX形継手取り付け
	GX形用 G-Link
	HPPE継手
	HPPE継手
	継手

工事名	令和2年度 水道施設等耐震化事業 水呑地区 管路更新工事
工事番号	
施工箇所	京丹波町 水呑 地内
図面種類	本設詳細図(3)
縮尺	S=図示
図面番号	24 葉之内 9

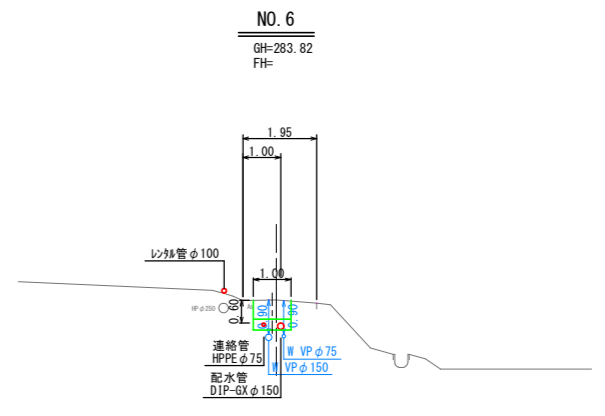
# 横断面図(1) S=1:100



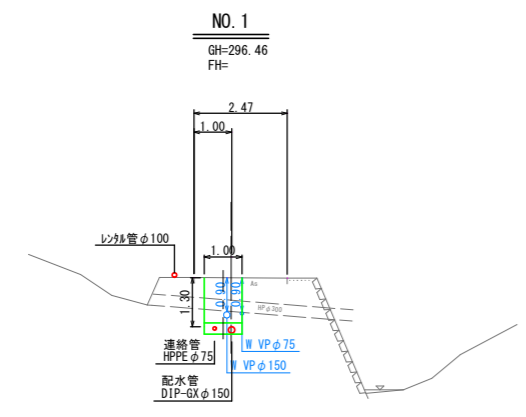
DL=295.00



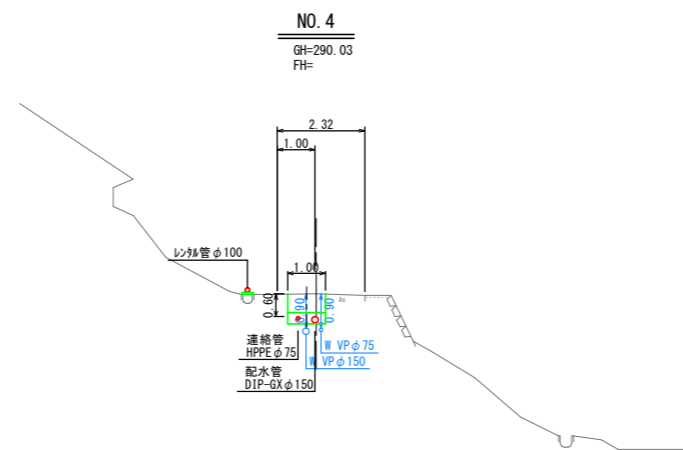
DL=288.00



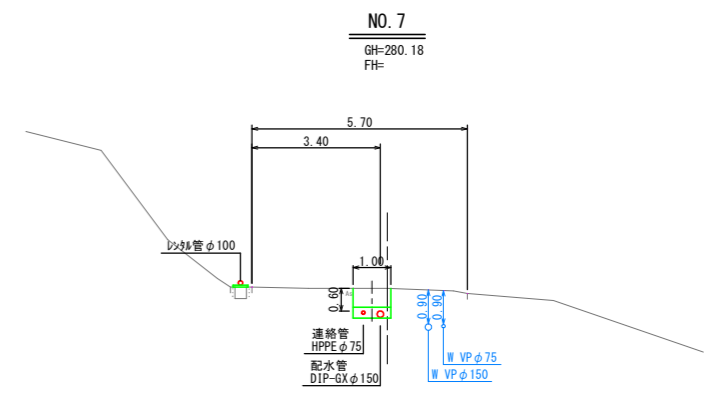
DL=279.00



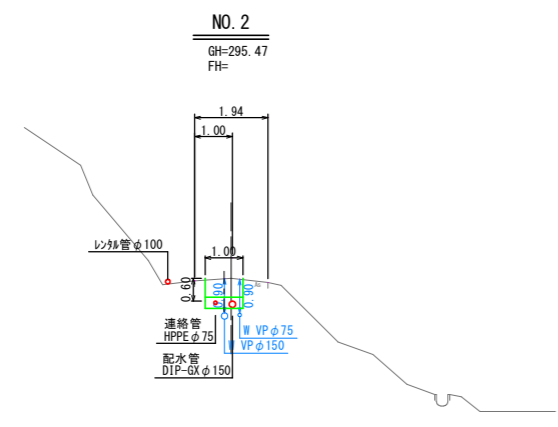
DL=291.00



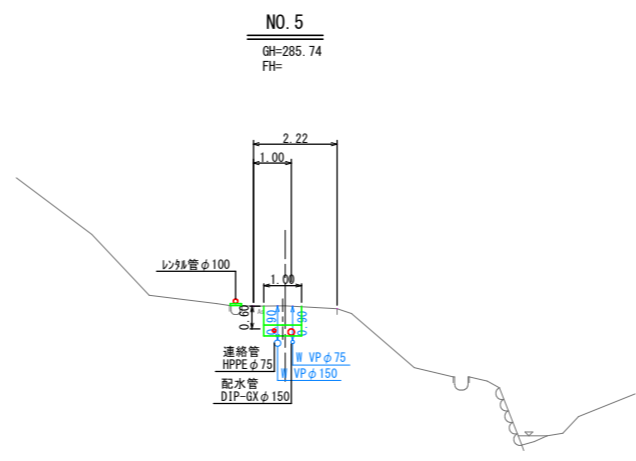
DL=285.00



DL=275.00



DL=290.00



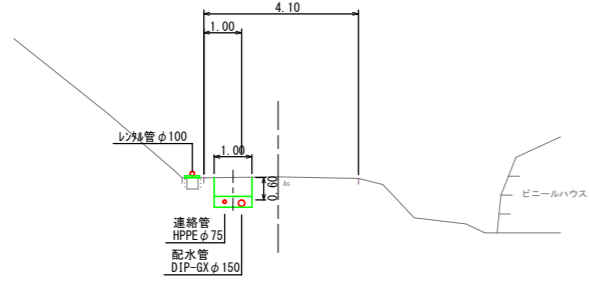
DL=281.00

NO. 0~NO. 7

工事名	令和2年度 水道施設等耐震化事業 水呑地区 管路更新工事
工事番号	
施工箇所	京丹波町 水呑 地内
図面種類	横断面図(1)
縮尺	S=1:100
図面番号	24 葉之内 10

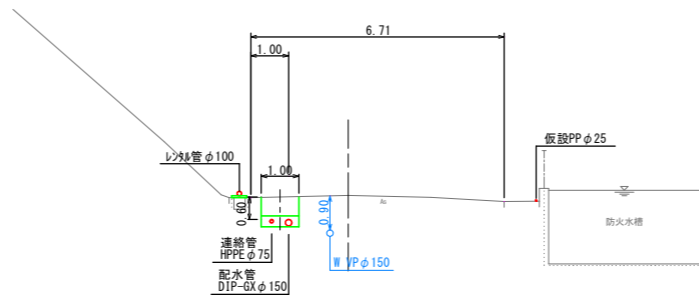
# 横断面図(2) S=1:100

NO. 8  
GH=278.40  
FH=



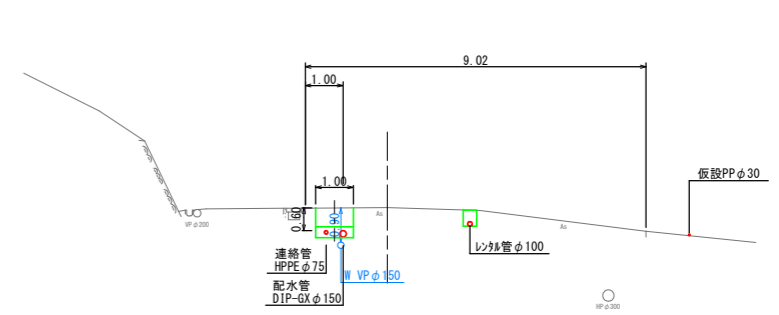
DL=273.00

NO. 11  
GH=272.91  
FH=



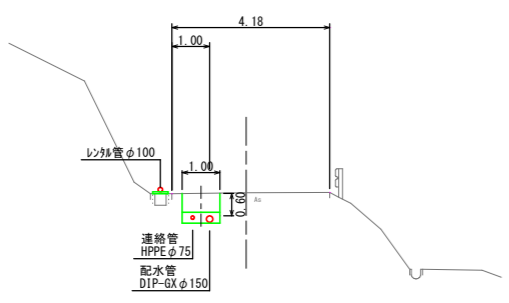
DL=268.00

NO. 14  
GH=268.59  
FH=



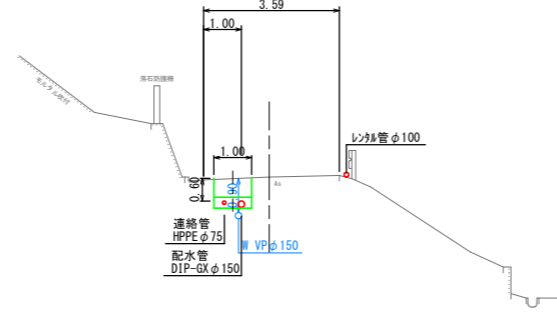
DL=264.00

NO. 9  
GH=277.01  
FH=



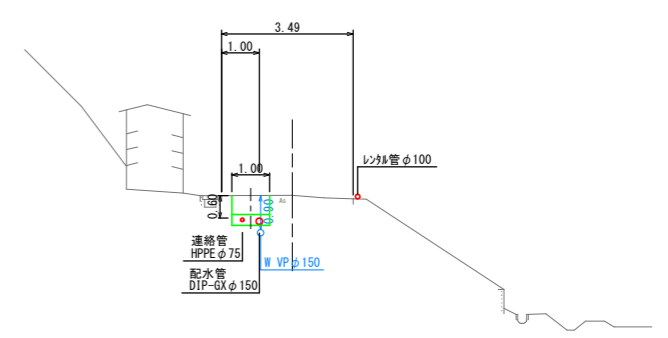
DL=272.00

NO. 12  
GH=272.42  
FH=



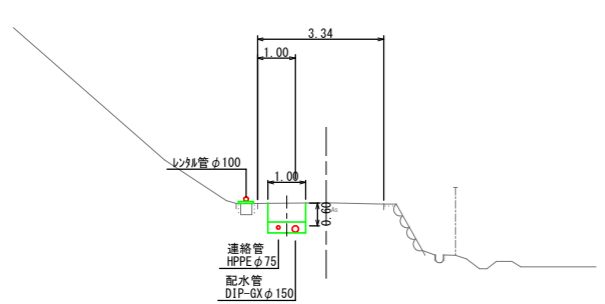
DL=267.00

NO. 15  
GH=267.94  
FH=



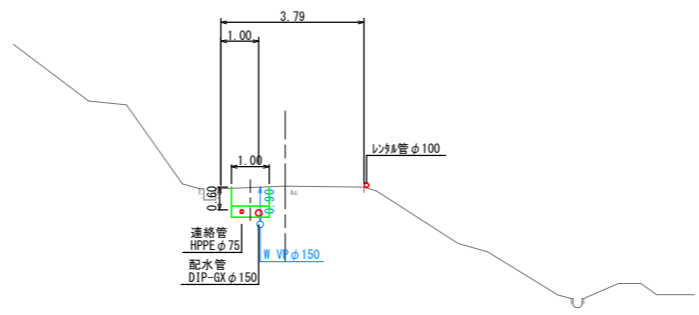
DL=263.00

NO. 10  
GH=275.50  
FH=



DL=271.00

NO. 13  
GH=270.94  
FH=

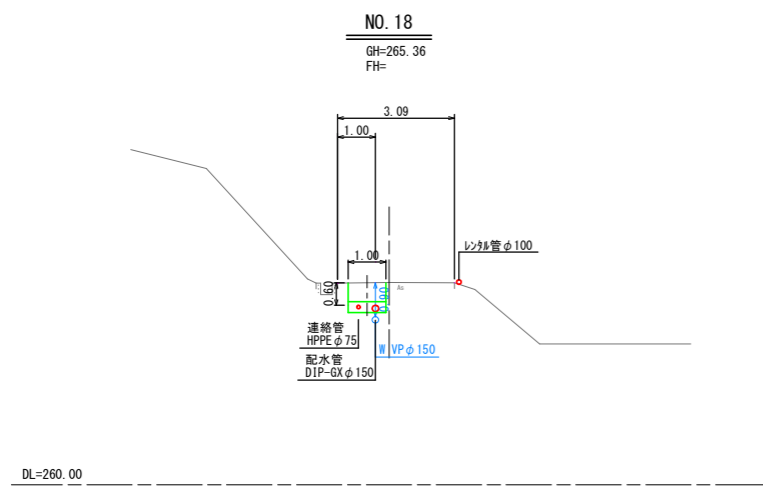
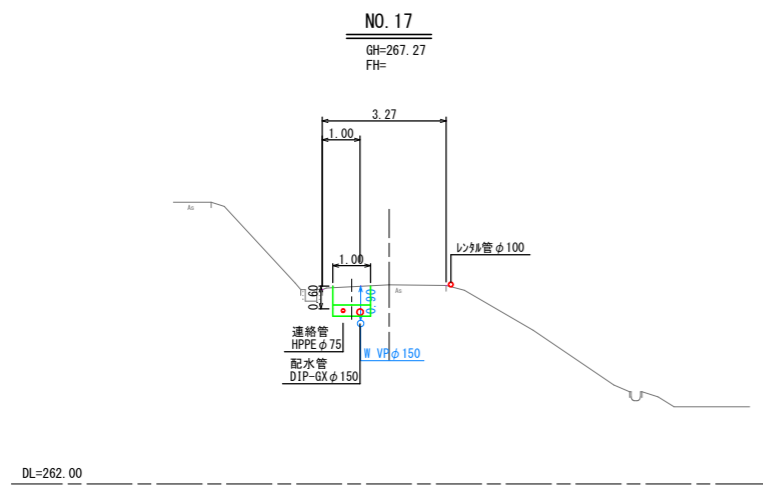
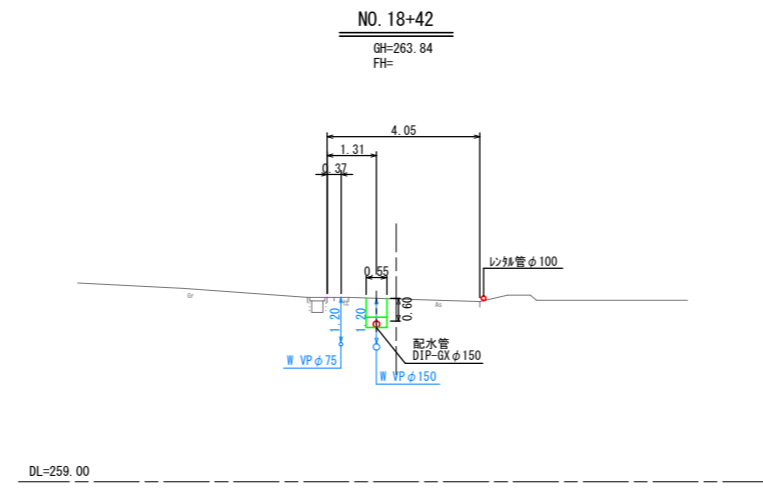
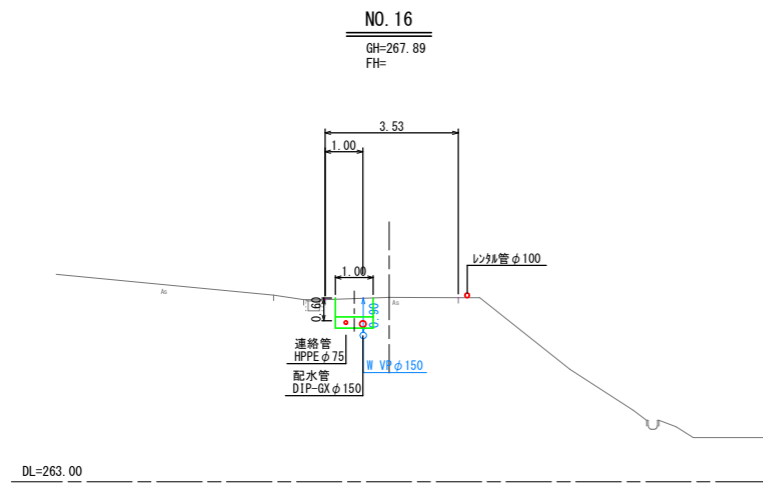


DL=266.00

NO. 8~NO. 15

工事名	令和2年度 水道施設等耐震化事業 水呑地区 管路更新工事
工事番号	
施工箇所	京丹波町 水呑 地内
図面種類	横断面図(2)
縮尺	S=1:100
図面番号	24 葉之内 11

# 横断面図(3) S=1:100

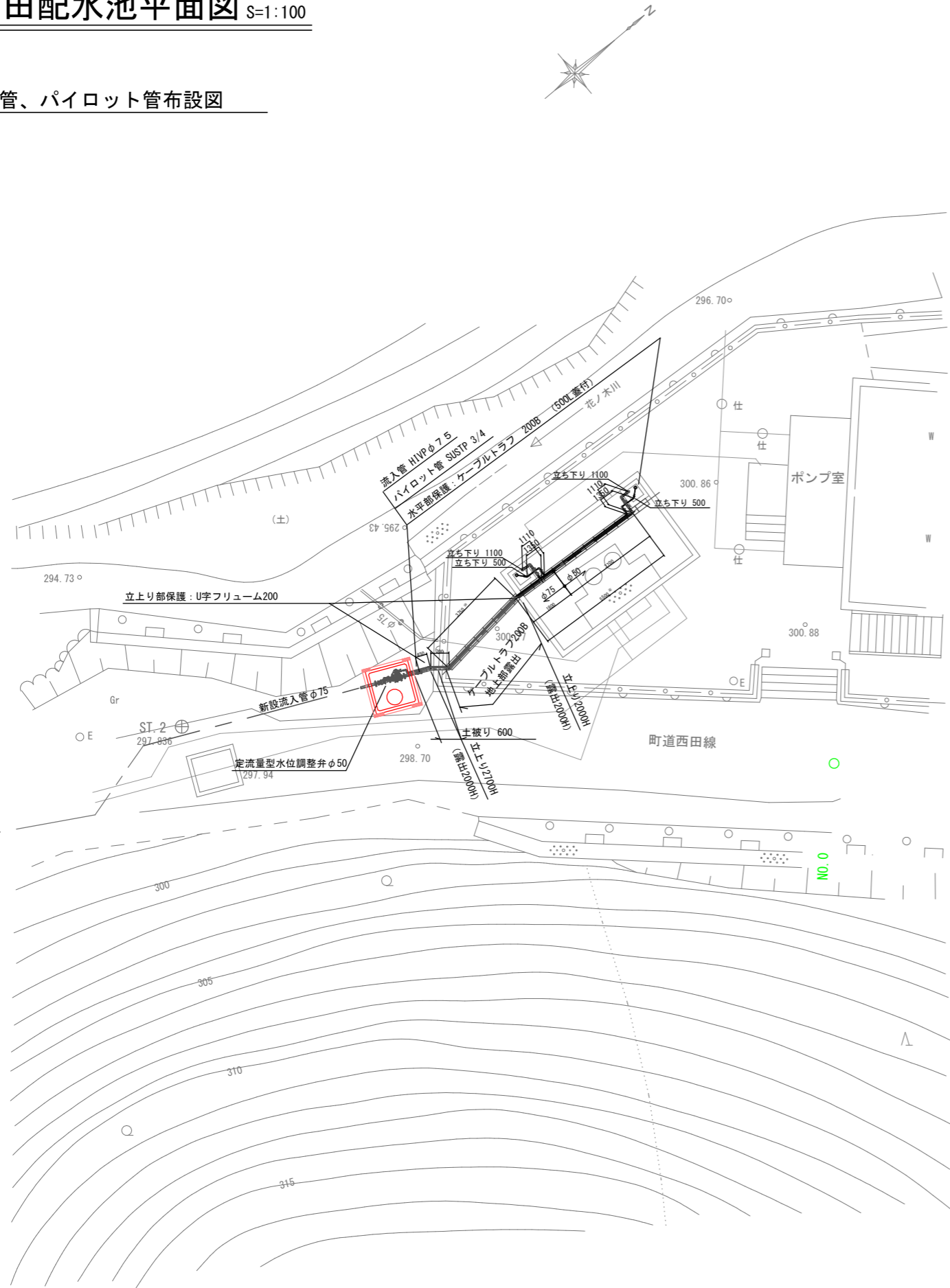


NO. 16~NO. 18+42

工事名	令和2年度 水道施設等耐震化事業 水呑地区 管路更新工事
工事番号	
施工箇所	京丹波町 水呑 地内
図面種類	横断面図(3)
縮尺	S=1:100
図面番号	24 葉之内 12

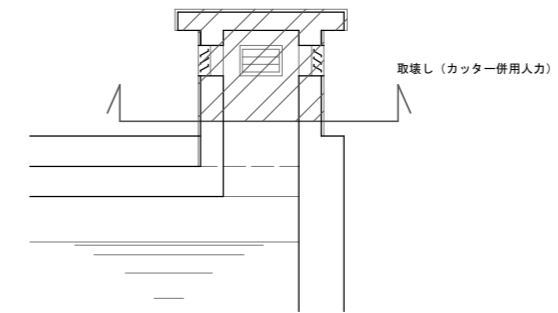
# 西田配水池平面図 S=1:100

## 流入管、パイロット管布設図



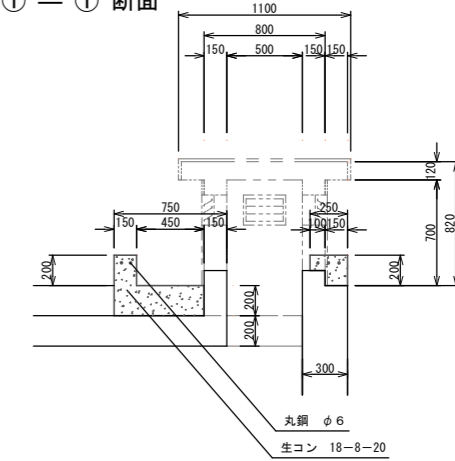
### 取り壊し

### ①—① 断面



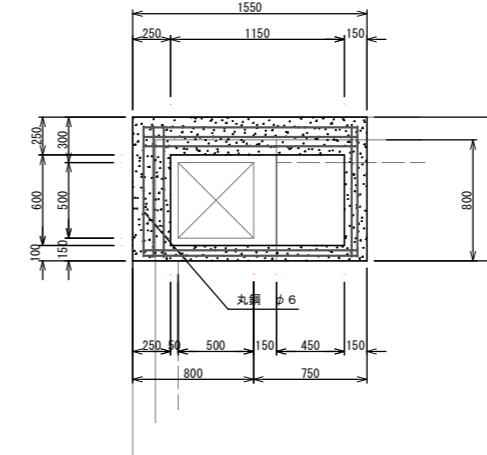
### 新換気室基礎断面図

### ①—① 断面

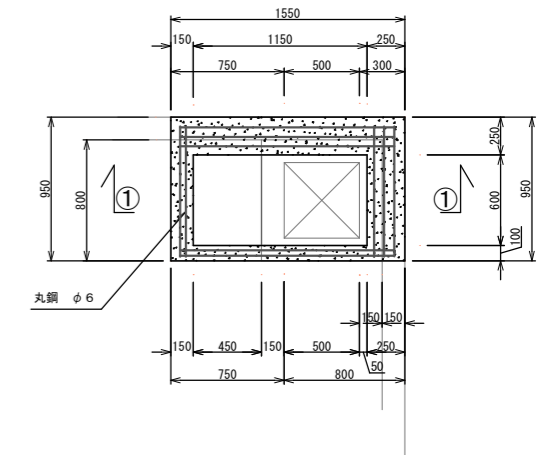


### 基礎平面図

### (南側)

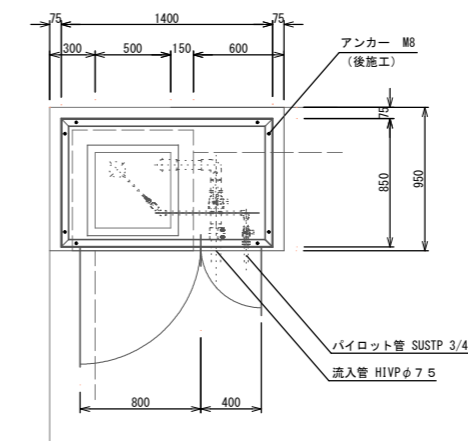


### (北側)

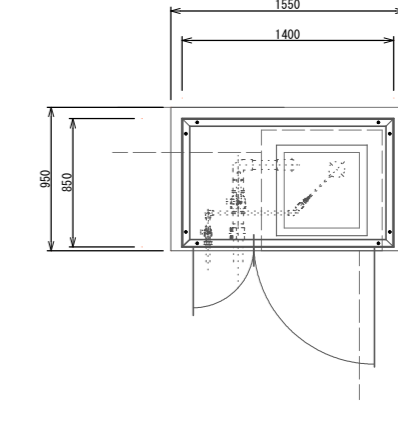


### 新換気室据付図

### (南側)

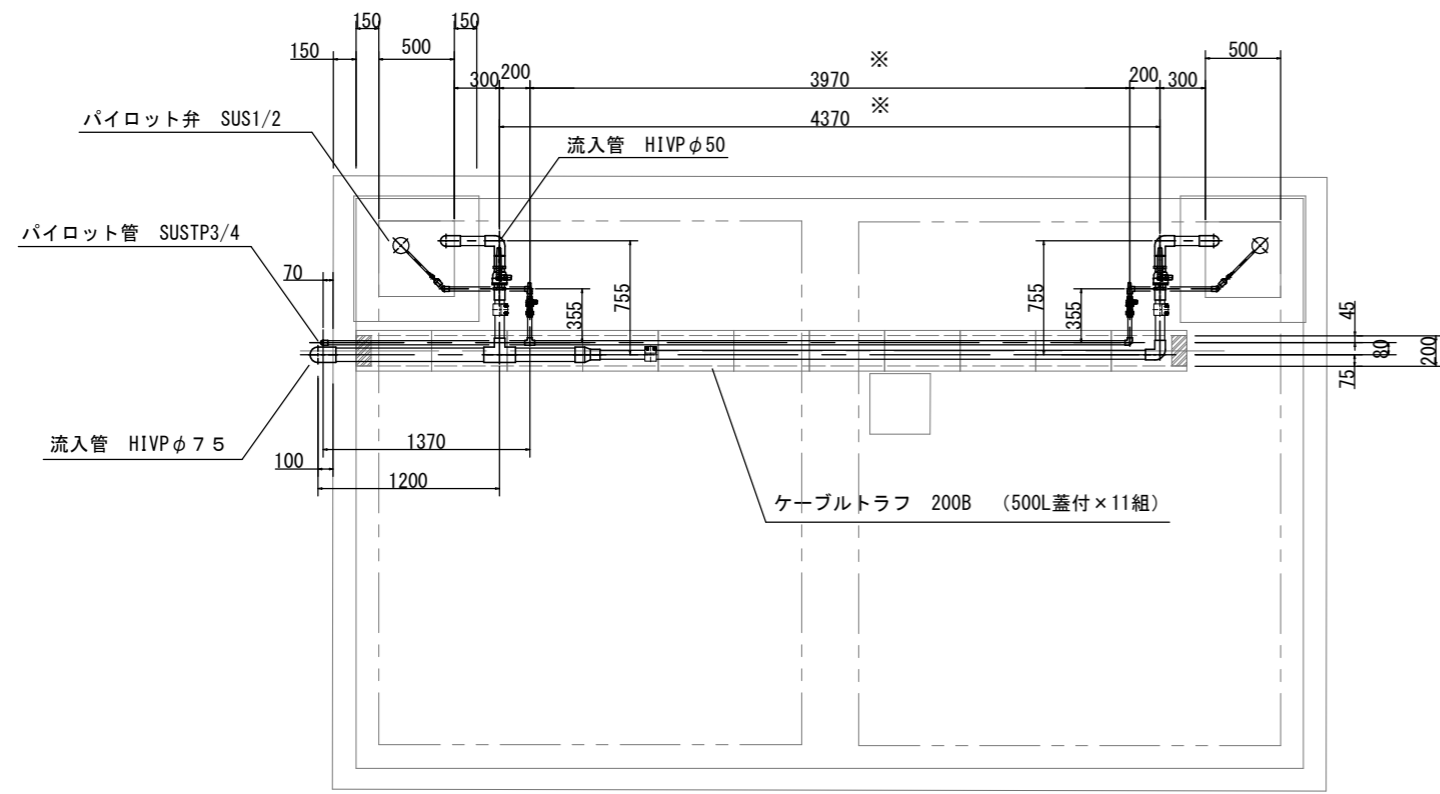


### (北側)

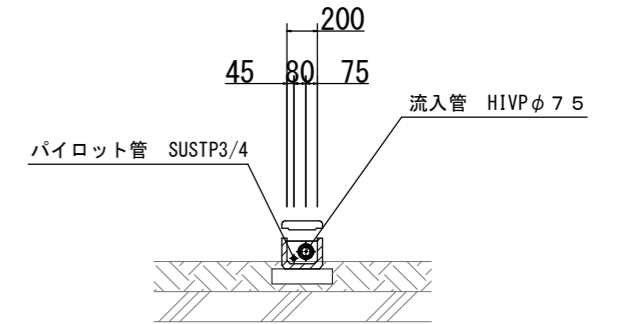
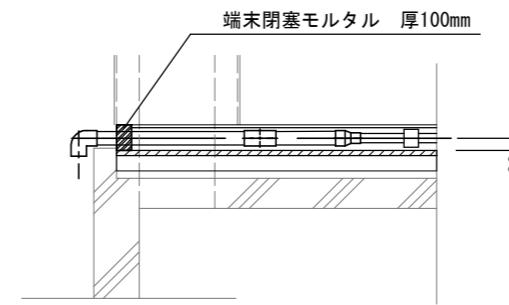


工事名	令和2年度 水道施設等耐震化事業 水呑地区 管路更新工事
工事番号	
施工箇所	京丹波町 水呑 地内
図面種類	流入管、パイロット管布設図 換気室改造図
縮尺	S=図示
図面番号	24 葉之内 13

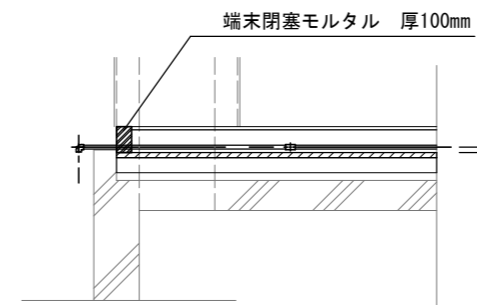
配水池上部配管図



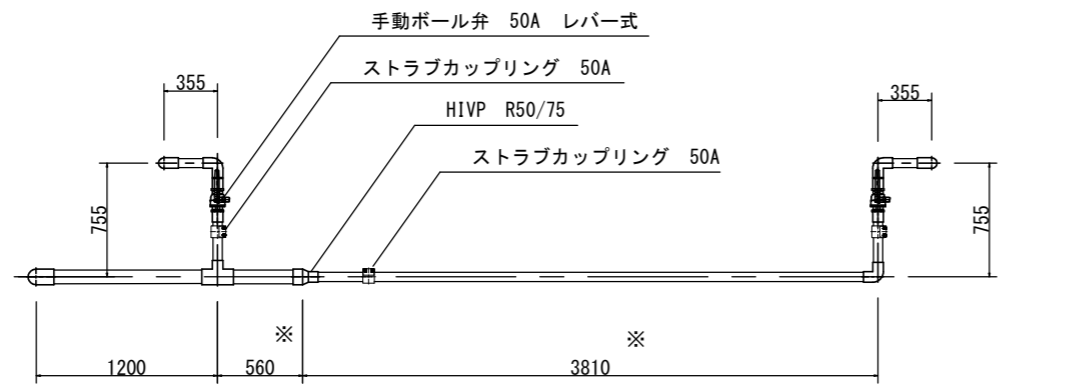
流入管 HIVP φ 75



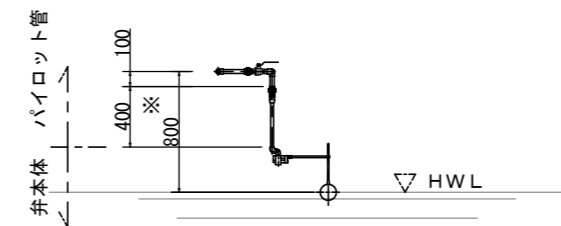
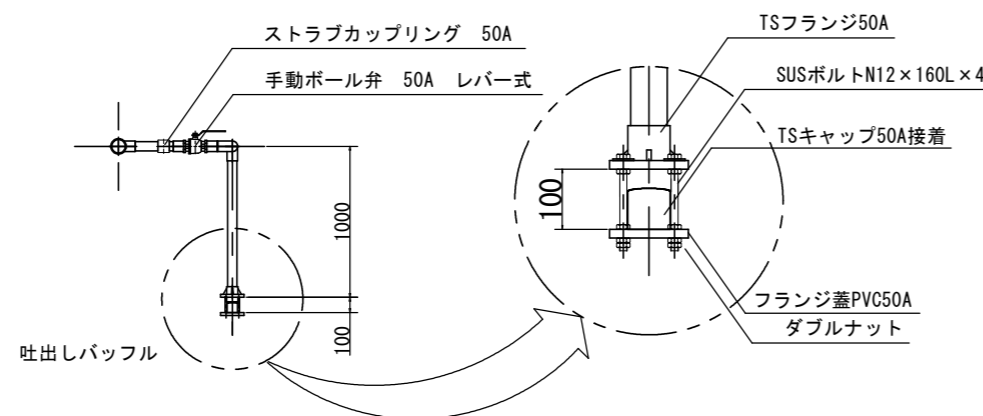
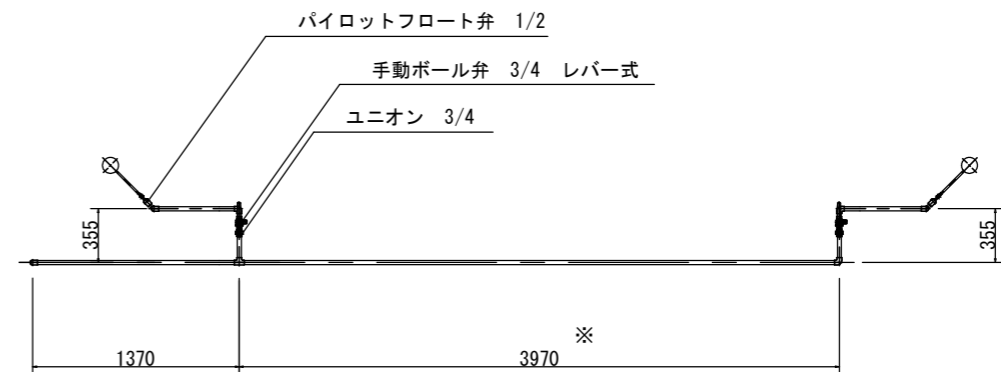
パイロット管 SUSTP3/4



流入管 HIVP φ 75

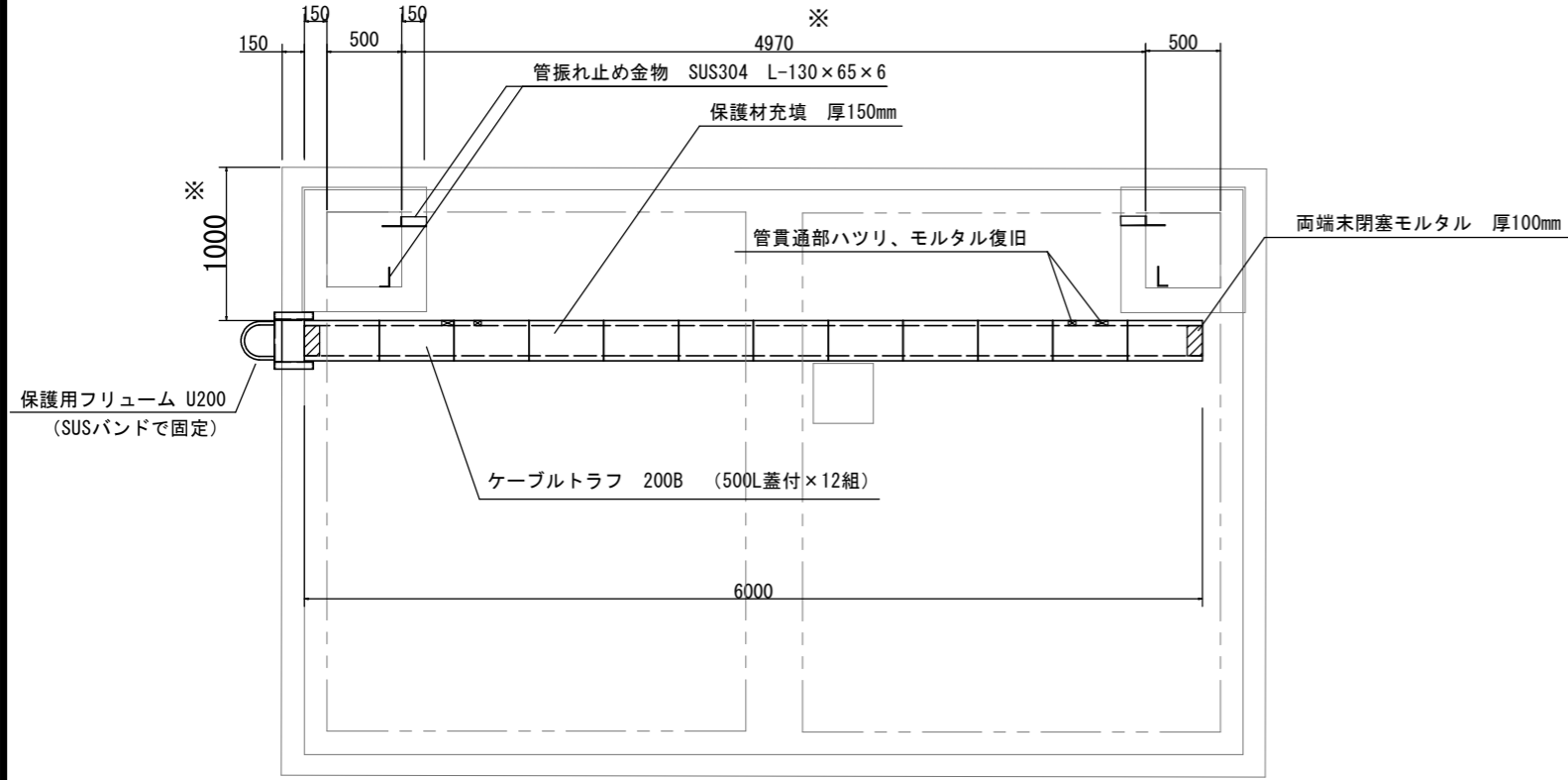


パイロット管 SUSTP3/4

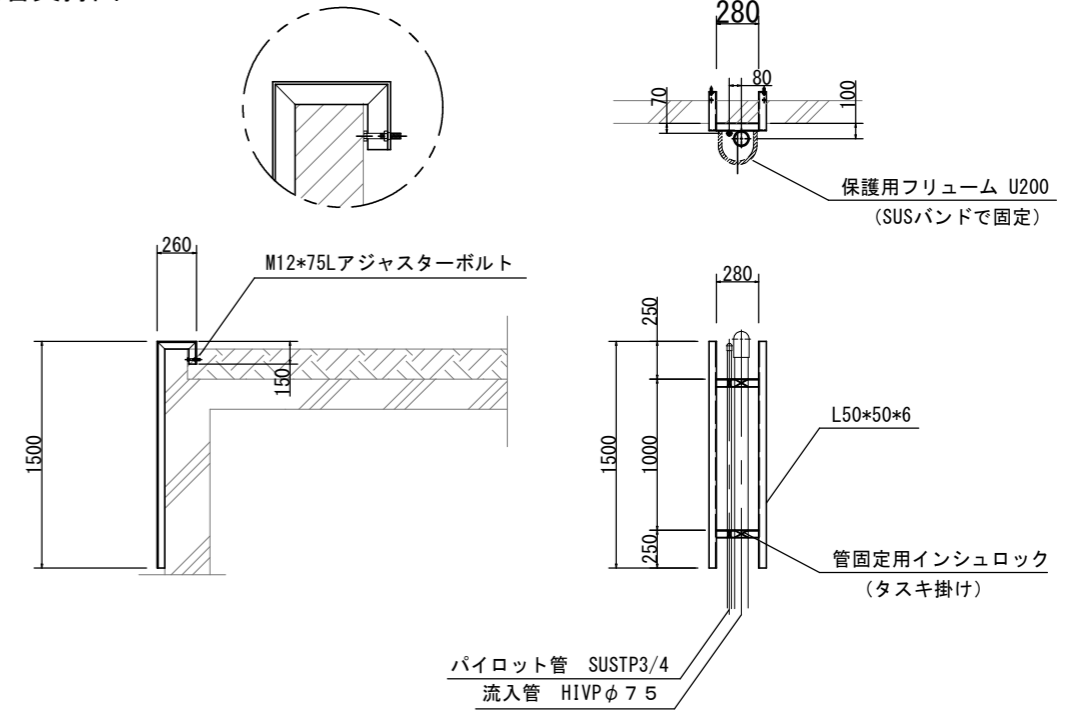


工事名	令和2年度 水道施設等耐震化事業 水呑地区 管路更新工事
工事番号	
施工箇所	京丹波町 水呑 地内
図面種類	配水池上部配管図
縮尺	S=1:25
図面番号	24 葉之内 14

配水池上部ケーブルトラフ布設図 S=1:25

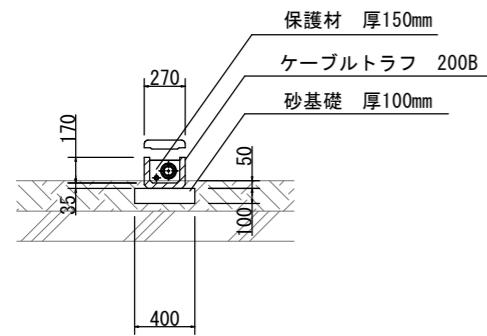


配水池壁部立上り配管支持図 S=1:25

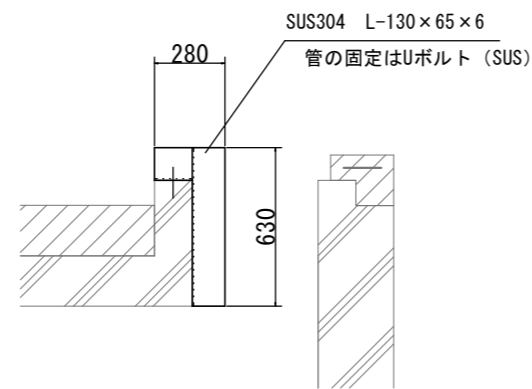


立上り配管支持材加工図 S=1:25

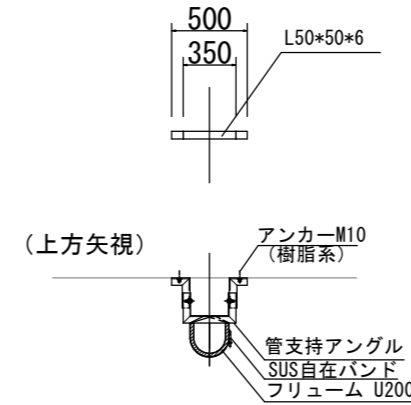
配水池上部ケーブルトラフ布設断面図 S=1:25



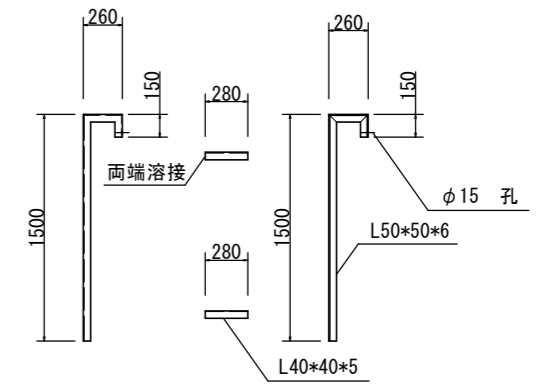
振れ止め金物取付図 S=1:15



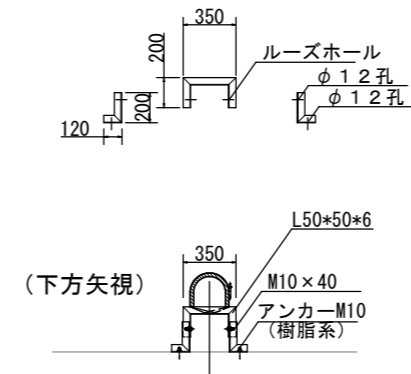
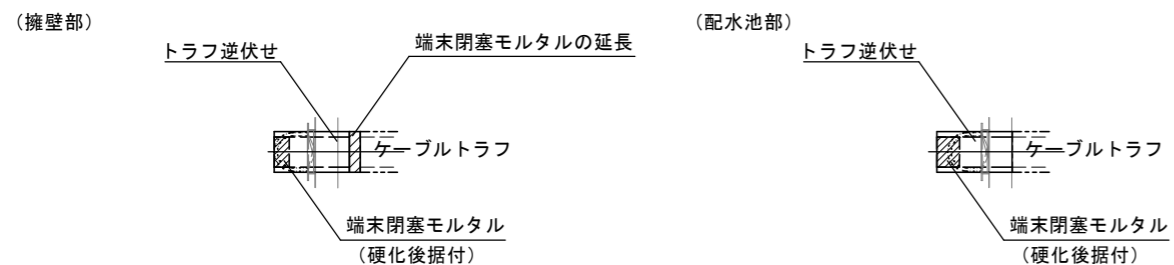
擁壁立上り部 (上部と中央の2箇所)



配水池壁立上り部



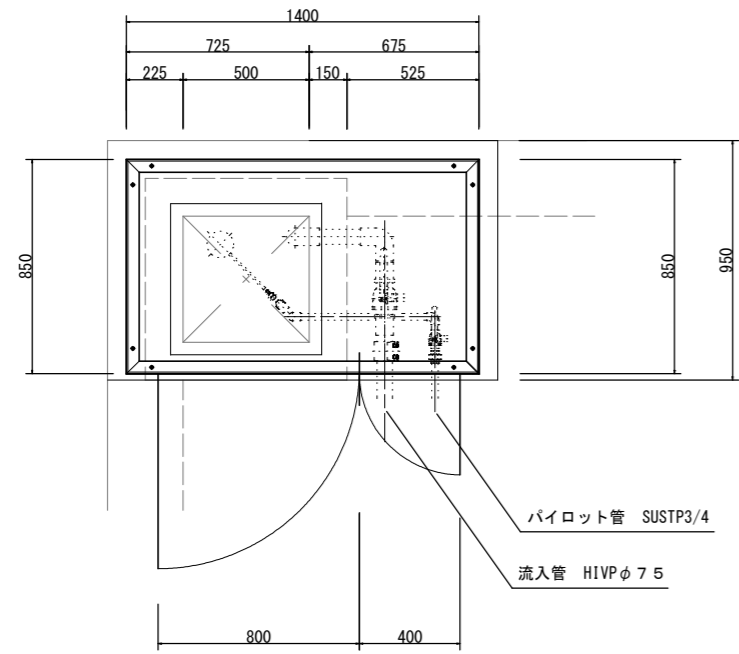
コンクリート壁上越し部トラフ据付要領図



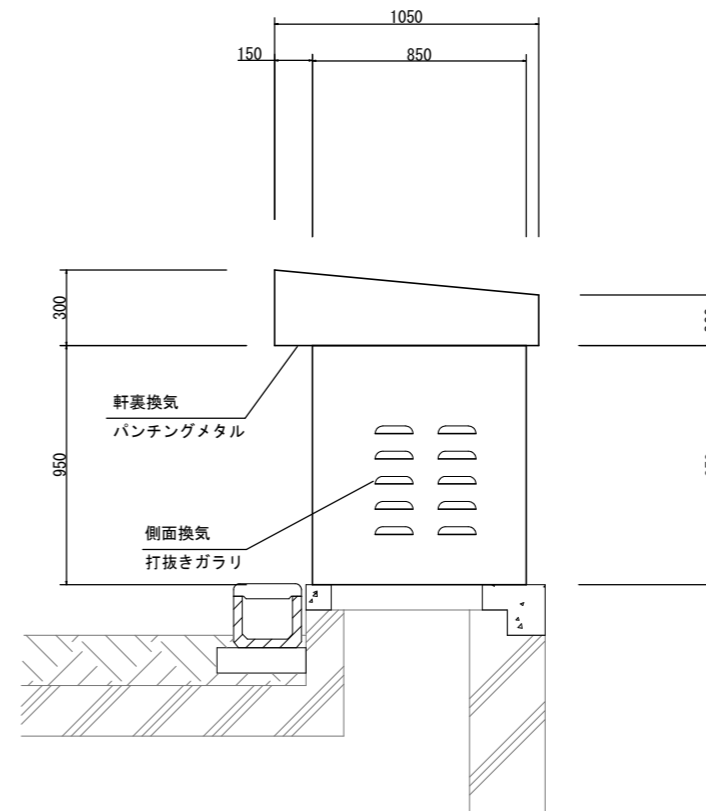
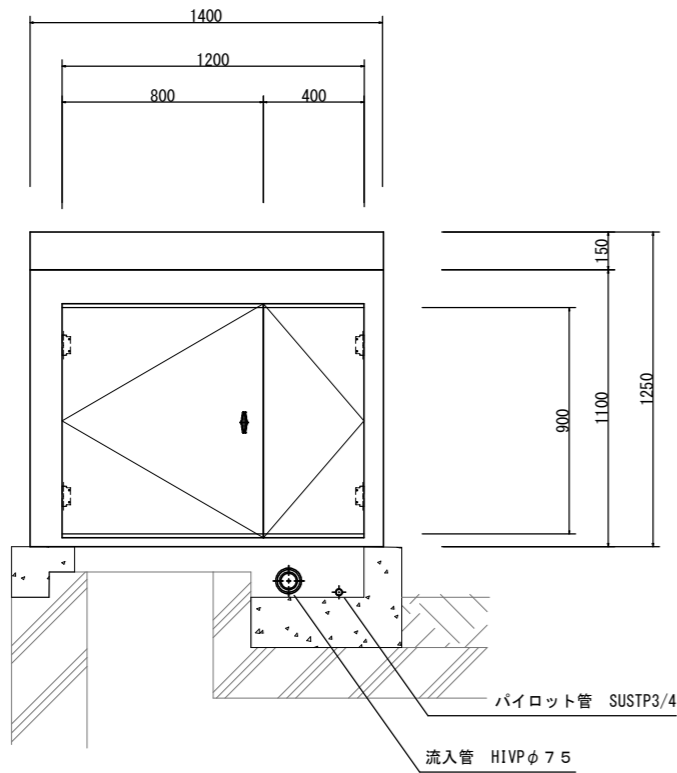
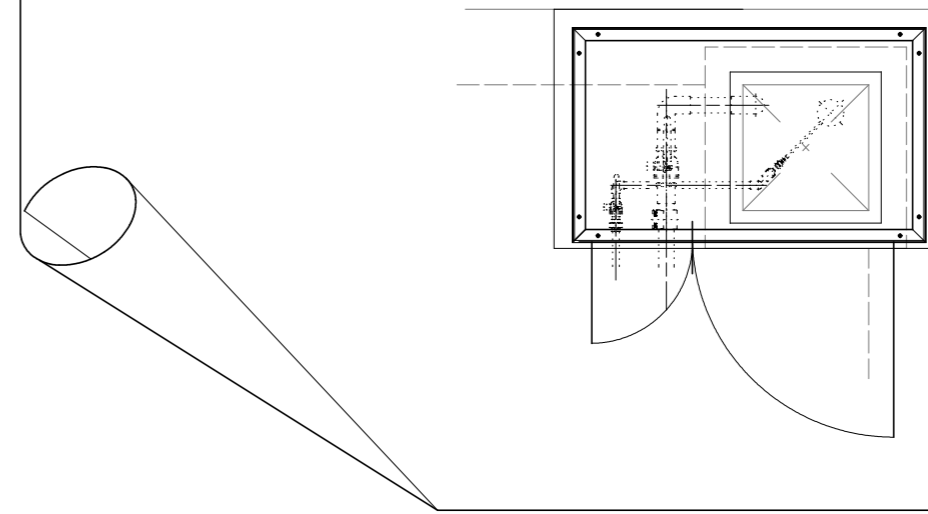
工事名	令和2年度 水道施設等耐震化事業 水呑地区 管路更新工事
工事番号	
施工箇所	京丹波町 水呑 地内
図面種類	配水池周り配管支持・保護材取付図
縮尺	S-図示
図面番号	24 葉之内 15



南側換気室加工図



北側換気室加工図  
(南側と左右勝手違い)

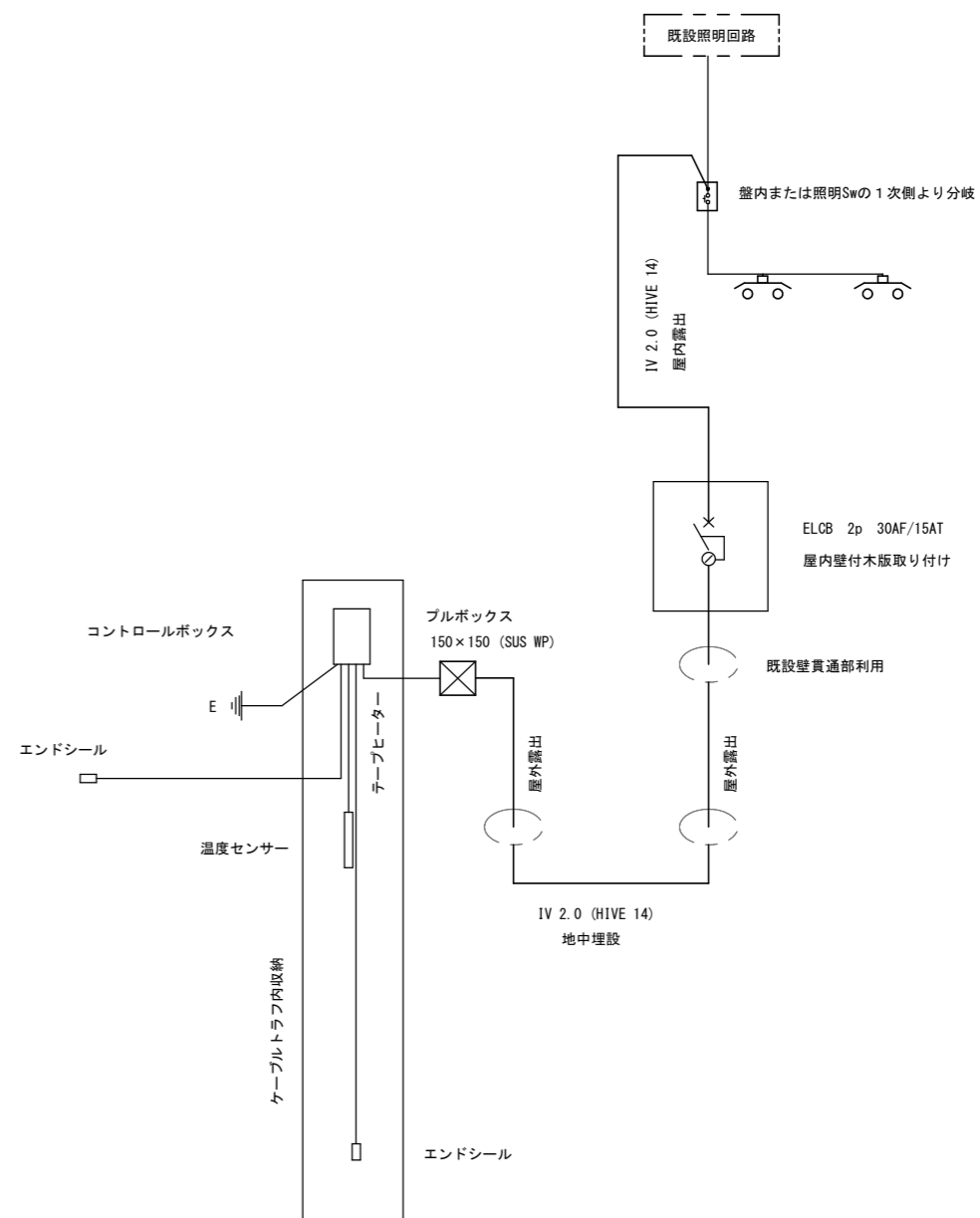
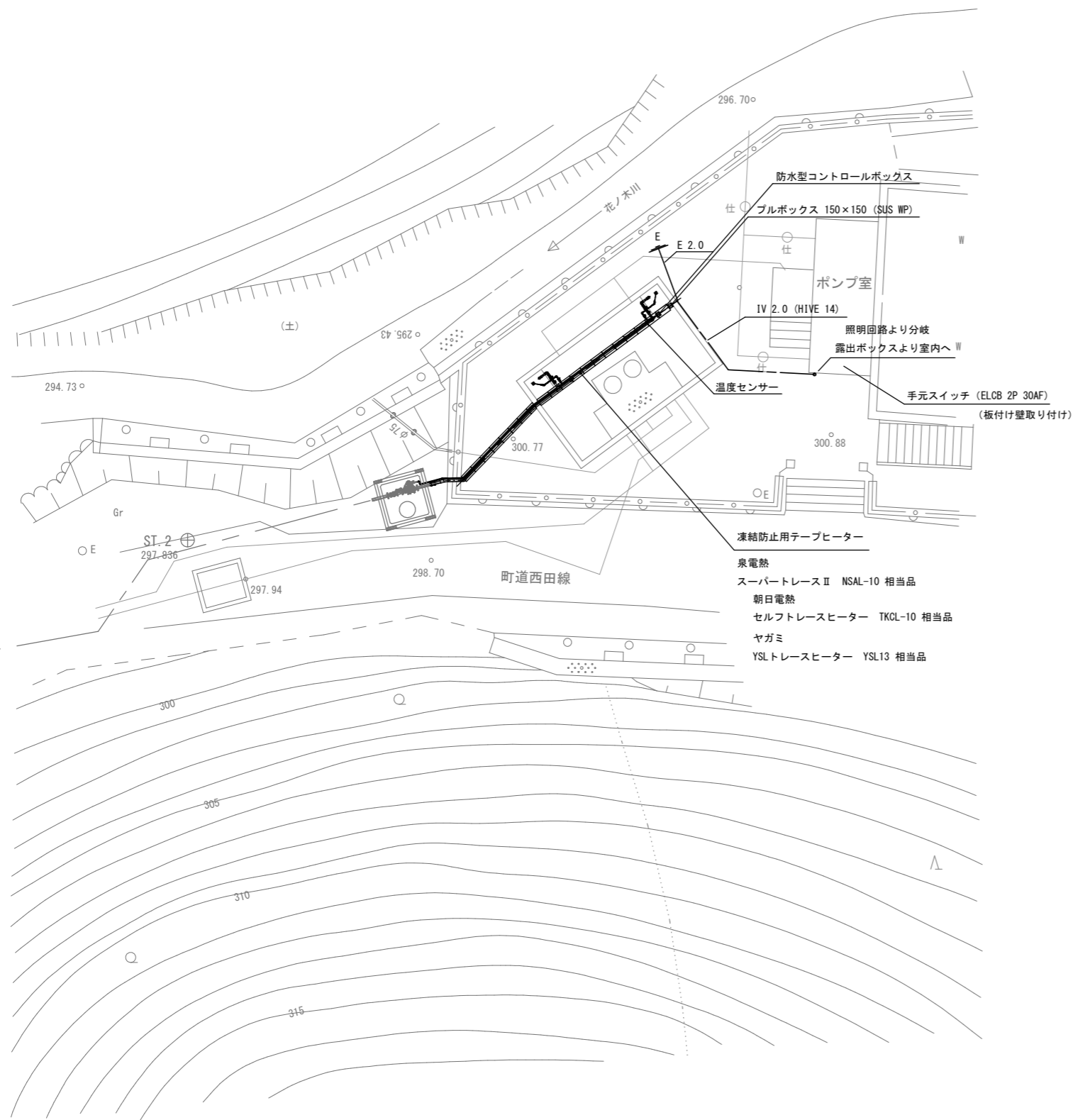
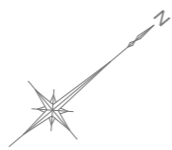


裾枠	SUS304 L-50×50×6
函体	SUS304 PL 2.0
補強枠	SUS304 L-40×40×5
換気口内張り	: SUS防虫網
丁番	: SUS304コンシールドヒンジ
固定	: 後施工アンカー-SUS304 - M8

工事名	令和2年度 水道施設等耐震化事業 水呑地区 管路更新工事
工事番号	
施工箇所	京丹波町 水呑 地内
図面種類	換気室加工図
縮尺	S=1:15
図面番号	24 葉之内 16

# 西田配水池平面図 S=1:100

## 凍結防止設備図

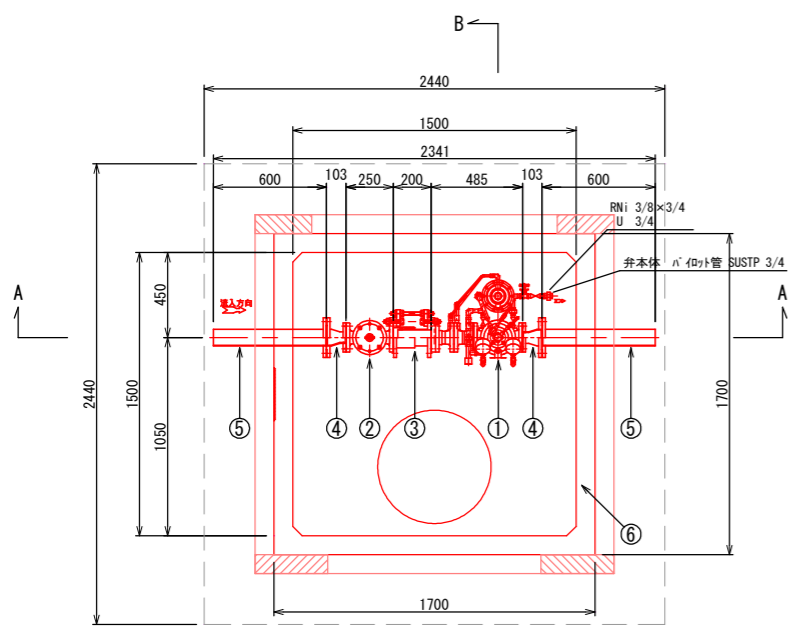


工事名	令和2年度 水道施設等耐震化事業 水呑地区 管路更新工事
工事番号	
施工箇所	京丹波町 水呑 地内
図面種類	凍結防止設備図
縮尺	S=1:100
図面番号	24 葉之内 17

# 水位調整弁室 S=1:20

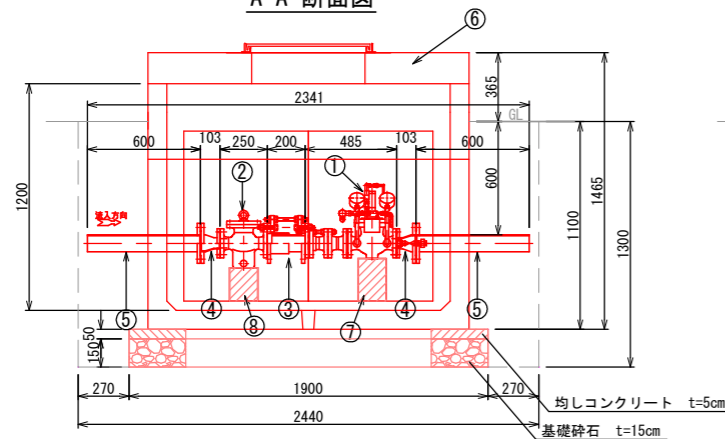
ハンドホール 1500×1500×1200H

平面図

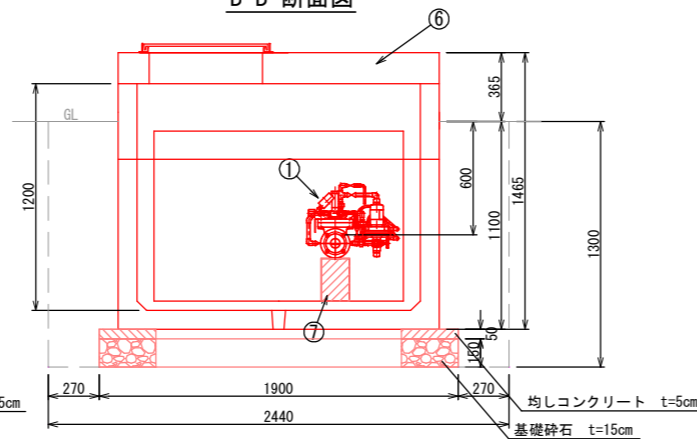


部品番号	部品規格・名称	数量
①	定流量式水位調整弁50A CFF-200 (FCD450-10) 10K RF	1
②	ストレーナ50A (FCD450-10) 10K RF	1
③	スライション50A (内外面ナロコト) 10K RF (SS400)	1
④	SGP80A×50A片落管 (内外面ナロコト) 上水×10K RF (SS400)	2
⑤	SGP80A×600短管 (内外面ナロコト) P×上水 RF (SS400)	2
⑥	ハンドホール 1500×1500×1200H (R2K-60鉄蓋付)	1
⑦	コンクリート架台 150×150×225H	1
⑧	コンクリート架台 150×150×175H	1

A-A 断面図

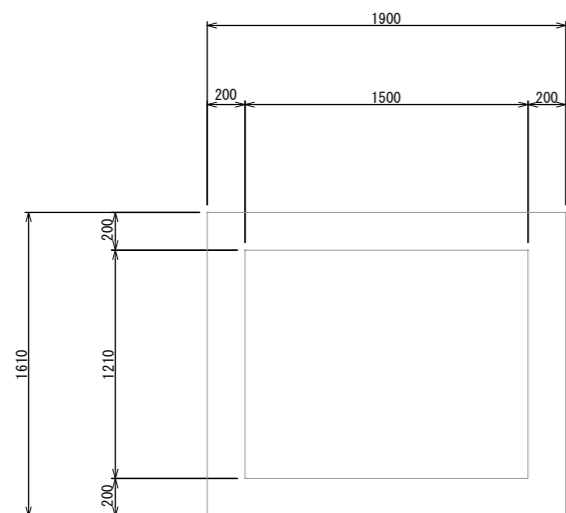


B-B 断面図



# 既設流量計室取壊 S=1:20

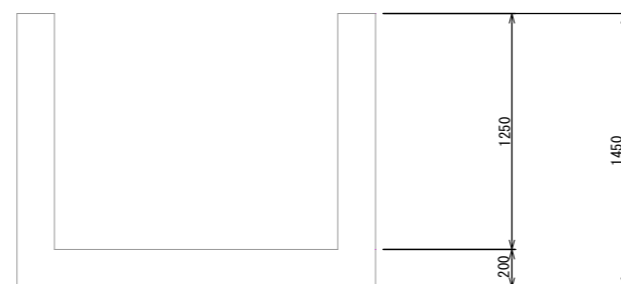
平面図



構造物取壊工 (鉄筋コンクリート)

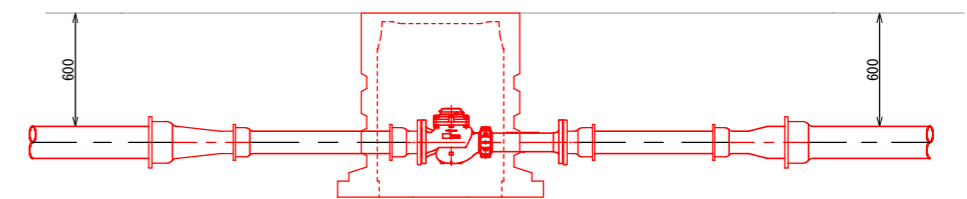
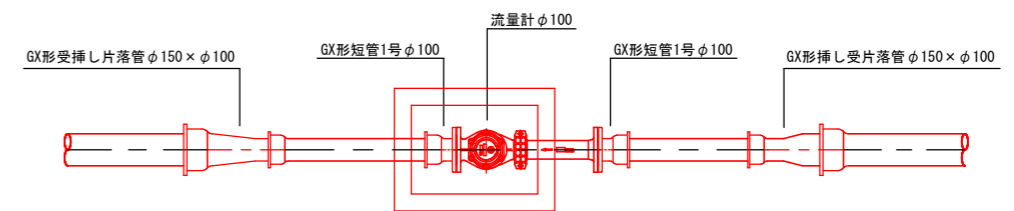
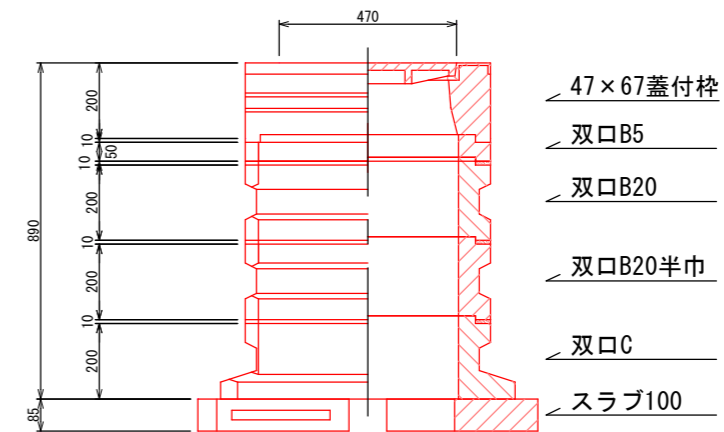
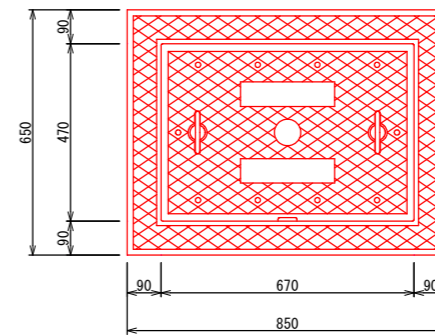
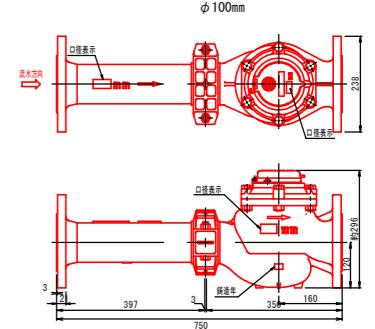
$$1.90 \times 1.61 \times 1.45 - 1.50 \times 1.21 \times 1.25 = 2.167 \text{m}^3$$

断面図



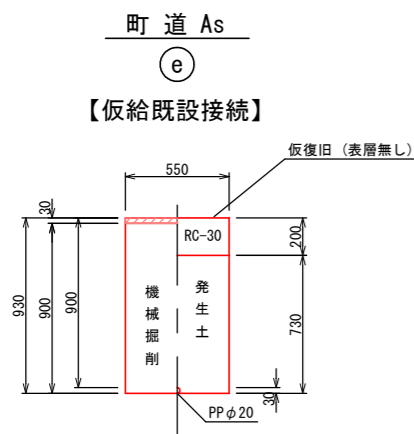
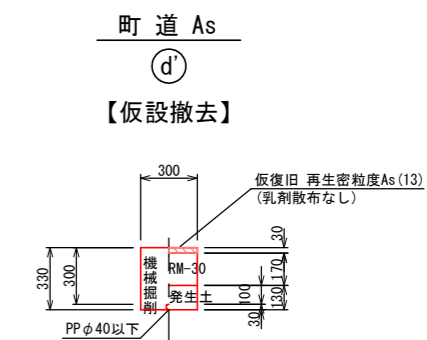
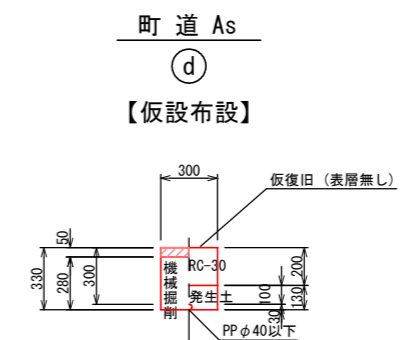
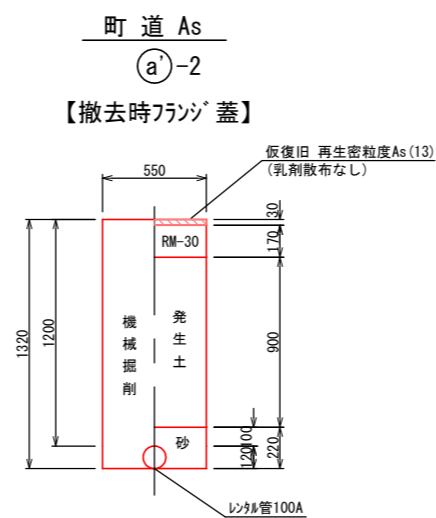
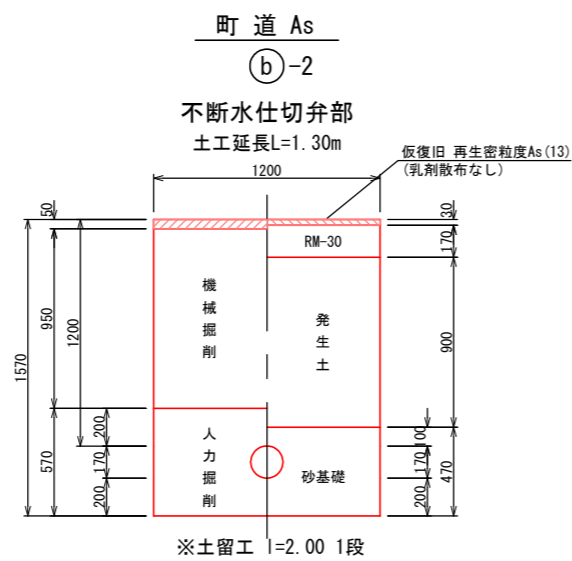
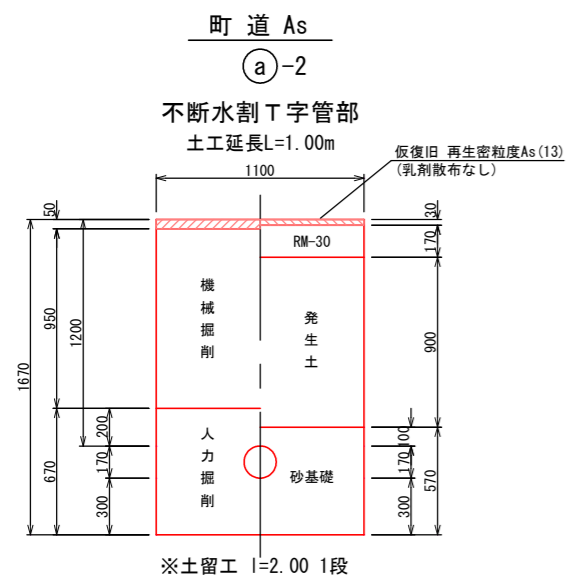
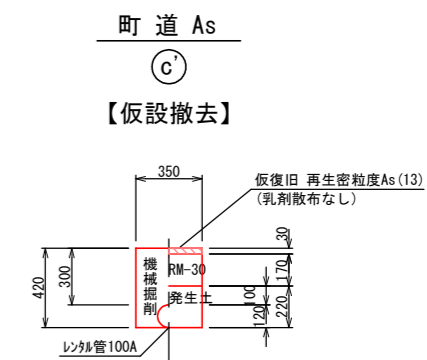
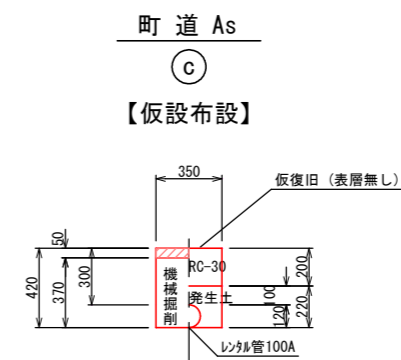
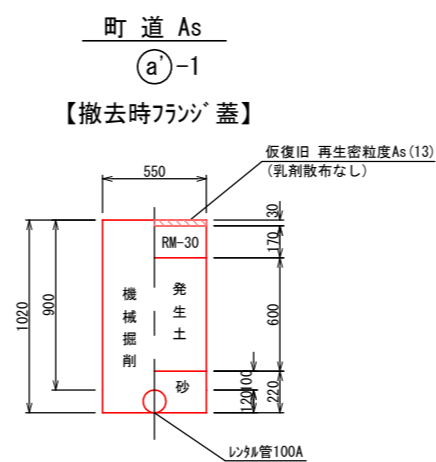
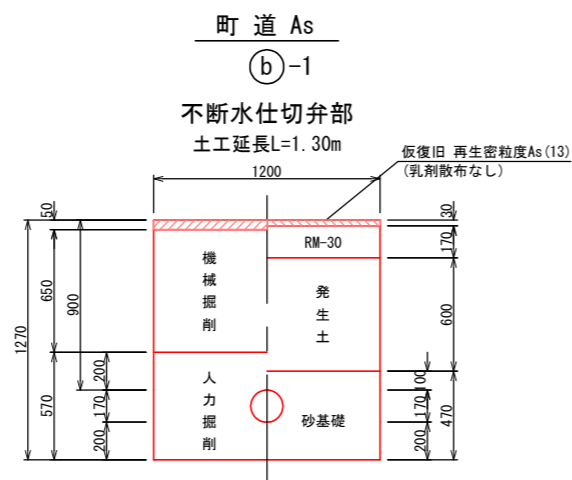
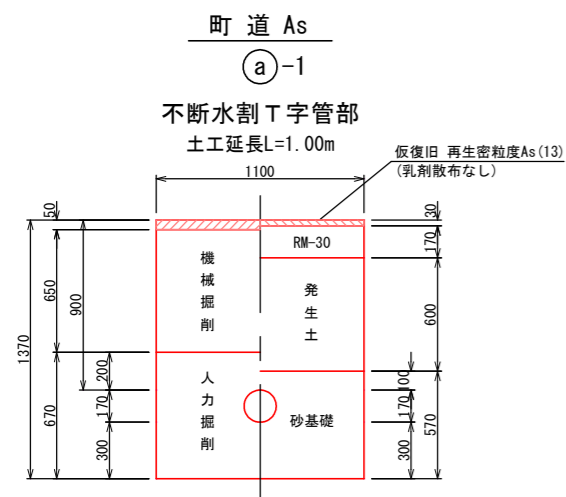
# 流量計室 S=1:10

流量計

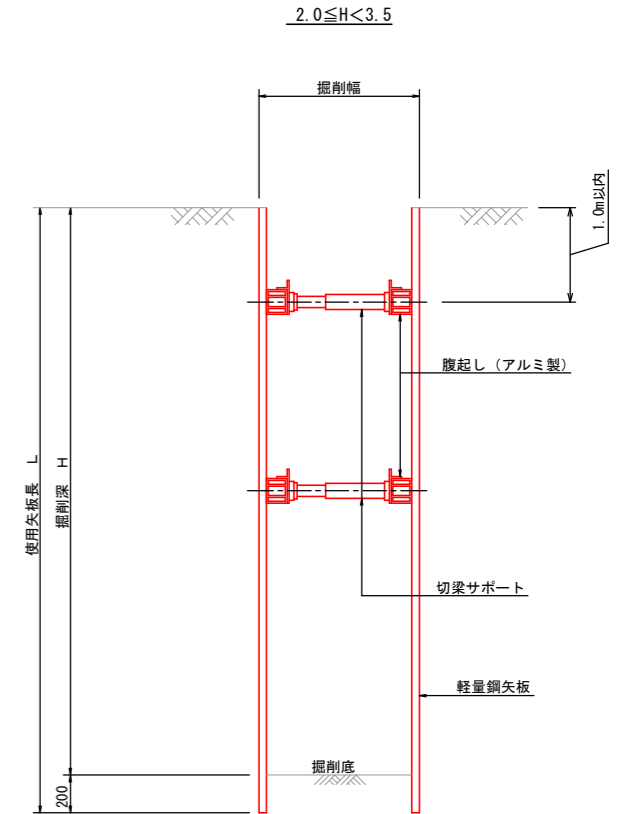
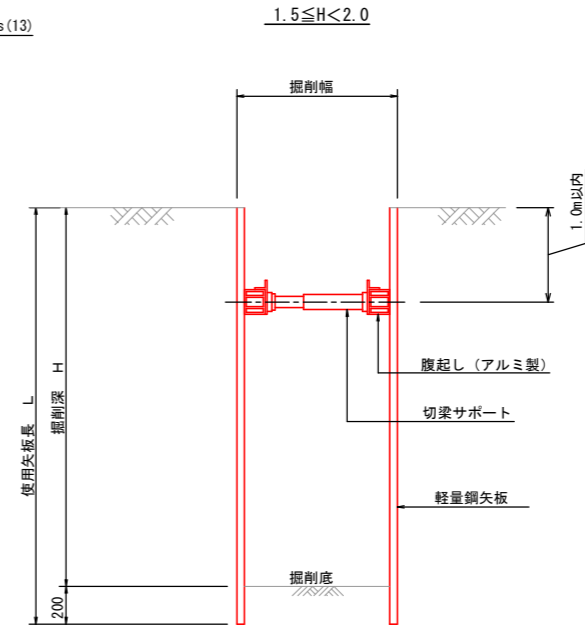
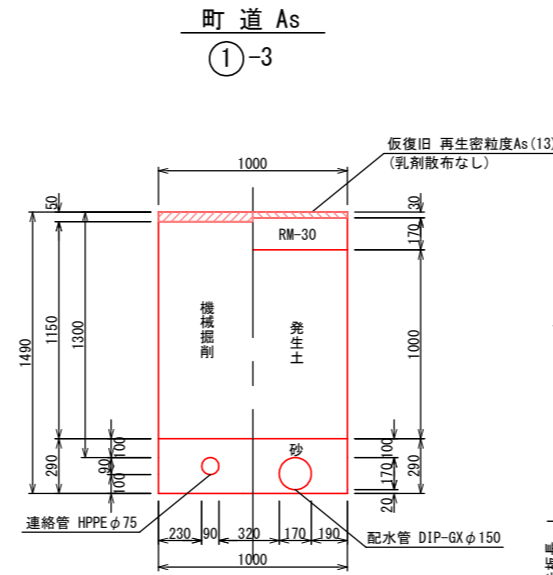
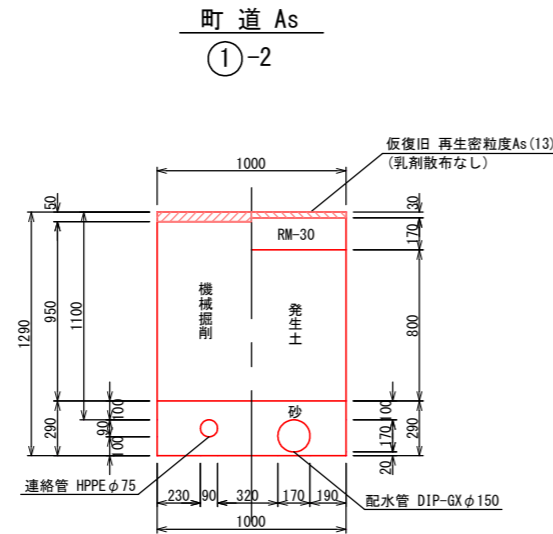
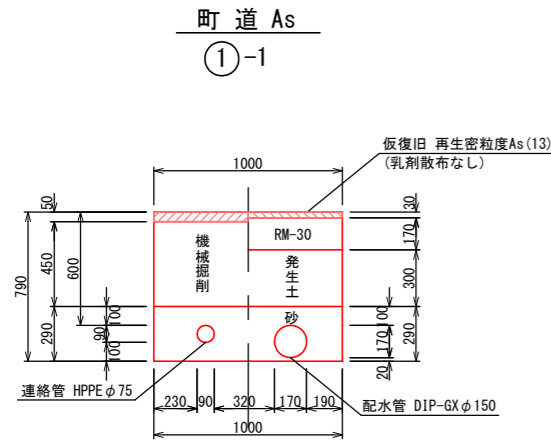


工事名	令和2年度 水道施設等耐震化事業 水呑地区 管路更新工事
工事番号	
施工箇所	京丹波町 水呑 地内
図面種類	水位調整弁室・流量計室
縮尺	S=図示
図面番号	24 葉之内 18

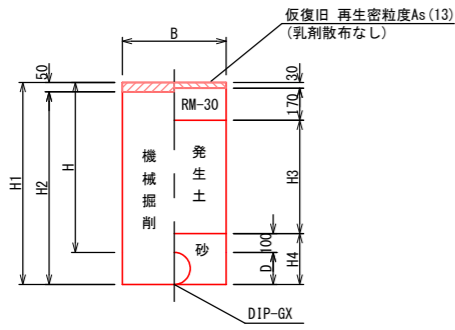
仮設土工標準図 S=1:20



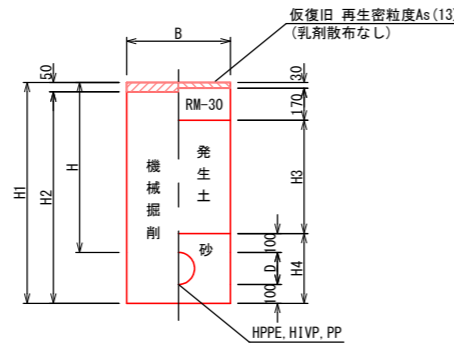
工事名	令和2年度 水道施設等耐震化事業 水呑地区 管路更新工事
工事番号	
施工箇所	京丹波町 水呑 地内
図面種類	仮設土工標準図
縮尺	S=1:20
図面番号	24 葉之内 19



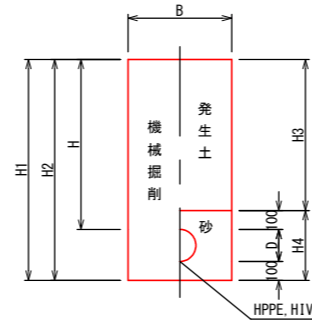
町道 As  
②-1~②-4



町道 As  
③-1~③-8



未舗装  
④-1~④-3



掘削深 H	使用矢板長 L	支保工段数
~ 1.500	素掘り	-
1.501 ~ 1.800	軽量鋼矢板 2.00m	1
1.801 ~ 1.999	軽量鋼矢板 2.50m	1
2.000 ~ 2.300	軽量鋼矢板 2.50m	2
2.301 ~ 2.800	軽量鋼矢板 3.00m	2
2.801 ~ 3.300	軽量鋼矢板 3.50m	2
3.301 ~ 3.499	軽量鋼矢板 4.00m	2

本設 土工寸法表

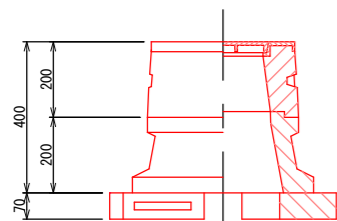
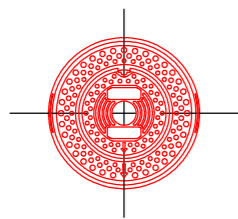
断面	(1.0m当り)																		単位	摘要
	①-1	①-2	①-3	②-1	②-2	②-3	②-4	③-1	③-2	③-3	③-4	③-5	③-6	③-7	③-8	④-1	④-2	④-3		
道路種別	町道As	町道As	町道As	町道As	町道As	町道As	町道As	町道As	町道As	町道As	町道As	町道As	町道As	町道As	町道As	未舗装	未舗装	未舗装		
管種、口径	Dφ150, Pφ75	Dφ150, Pφ75	Dφ150, Pφ75	DCIPφ150	DCIPφ150	DCIPφ100	DCIPφ75	H1VPφ150	H1VPφ150	H1VPφ150	H1, Pφ75	H1, Pφ75	HPPEφ75	HPPEφ50	PPφ20	H1, Pφ75	H1VPφ75	HPPEφ50		
H	0.600	1.100	1.300	0.600	0.900	0.600	0.600	0.600	0.900	1.200	0.600	0.900	1.200	0.600	0.600	0.600	0.900	0.600	m	土被り
B	1.000	1.000	1.000	0.550	0.550	0.550	0.550	0.550	0.550	0.550	0.550	0.550	0.550	0.550	0.550	0.550	0.550	0.550	m	掘削幅
H1	0.790	1.290	1.490	0.770	1.070	0.720	0.690	0.870	1.170	1.470	0.790	1.090	1.390	0.760	0.730	0.790	1.090	0.760	m	掘削深
H2	0.740	1.240	1.440	0.720	1.020	0.670	0.640	0.820	1.120	1.420	0.740	1.040	1.340	0.710	0.680	0.790	1.090	0.760	m	機械掘削
H3	0.300	0.800	1.000	0.300	0.600	0.300	0.300	0.300	0.600	0.900	0.300	0.600	0.900	0.300	0.300	0.500	0.800	0.500	m	発生土埋戻
H4	0.290	0.290	0.290	0.270	0.270	0.220	0.190	0.370	0.370	0.370	0.290	0.290	0.290	0.260	0.230	0.290	0.290	0.260	m	砂基礎
D	0.170, 0.09	0.170, 0.09	0.170, 0.09	0.170	0.170	0.120	0.090	0.170	0.170	0.170	0.090	0.090	0.090	0.060	0.030	0.090	0.090	0.060	m	管外径

工事名	令和2年度 水道施設等耐震化事業 水呑地区 管路更新工事
工事番号	
施工箇所	京丹波町 水呑 地内
図面種類	本設土工標準図
縮尺	S=1:20
図面番号	24 葉之内 20

弁・栓室標準図 S=1:10

給水管引き込み標準図 NO SCALE

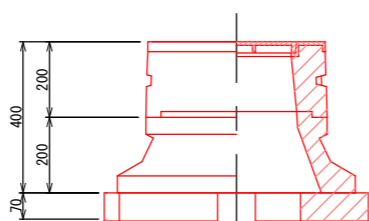
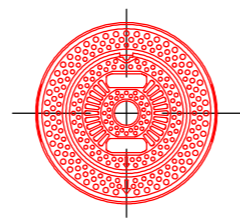
仕切弁室  
H=0.60m  
φ50~φ100



D24蓋付栓 (除雪対応型)

25C20  
スラブ60

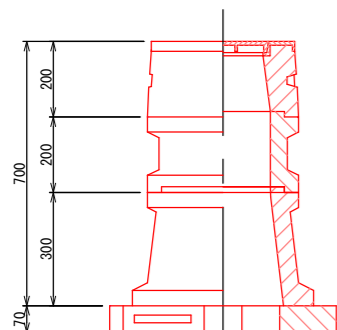
仕切弁室  
H=0.60m  
φ150



D32蓋付栓 (除雪対応型)

32C20  
スラブ80

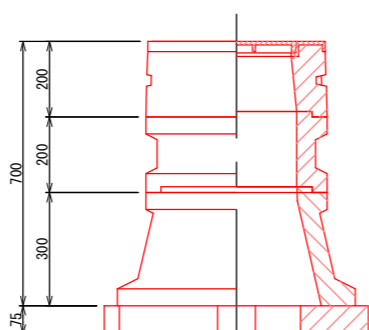
仕切弁室  
H=0.90m  
φ50~φ100



D24蓋付栓 (除雪対応型)

25B20  
25C30  
スラブ60

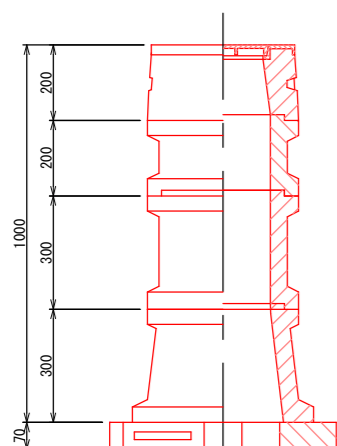
仕切弁室  
H=0.90m  
φ150



D32蓋付栓 (除雪対応型)

32B20  
32C30  
スラブ80

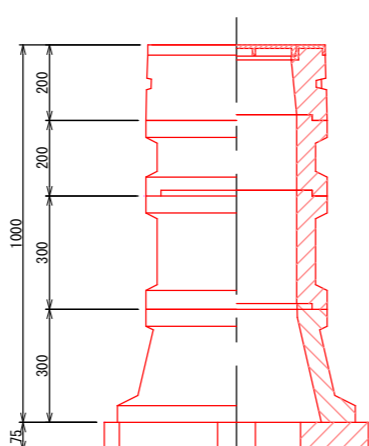
仕切弁室  
H=1.20m  
φ50~φ100



D24蓋付栓 (除雪対応型)

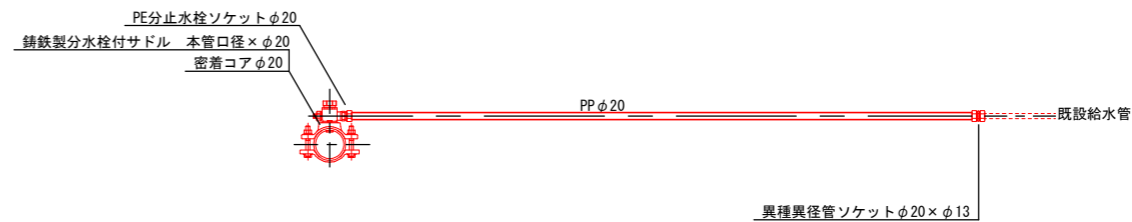
25B20  
25B30  
25C30  
スラブ60

仕切弁室  
H=1.20m  
φ150

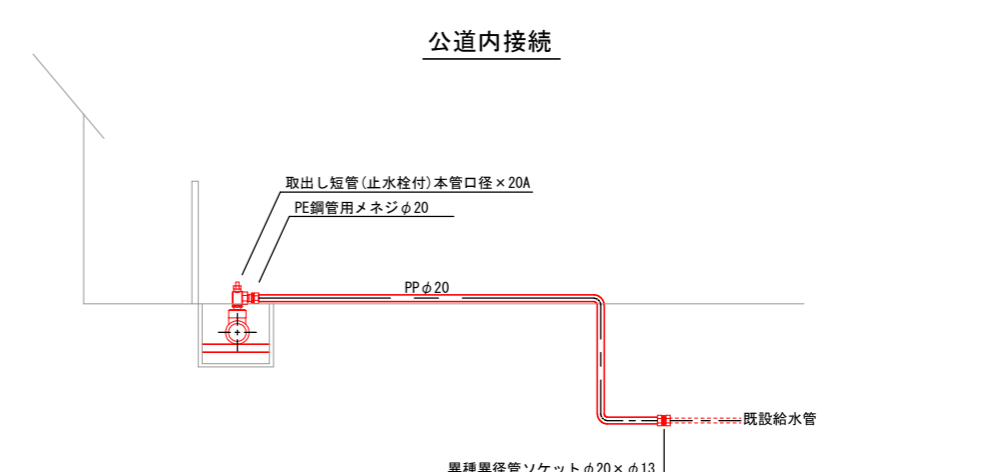
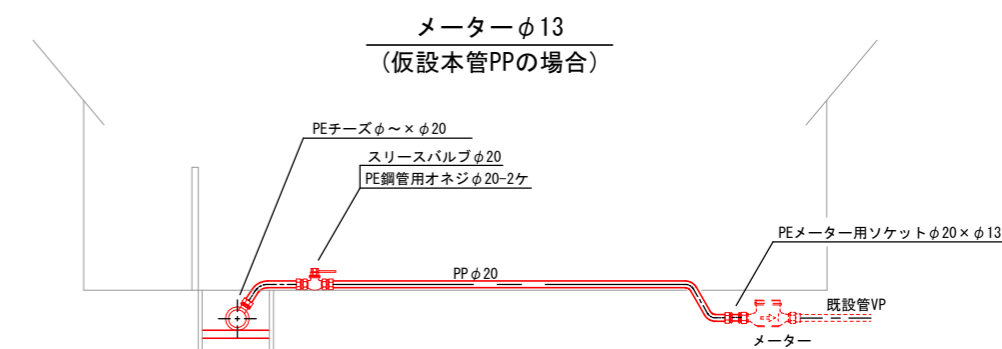


D32蓋付栓 (除雪対応型)

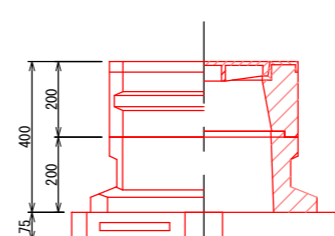
32B20  
32B30  
32C30  
スラブ80



仮設給水管引き込み標準図 NO SCALE



消火栓・空気弁室  
H=0.60m



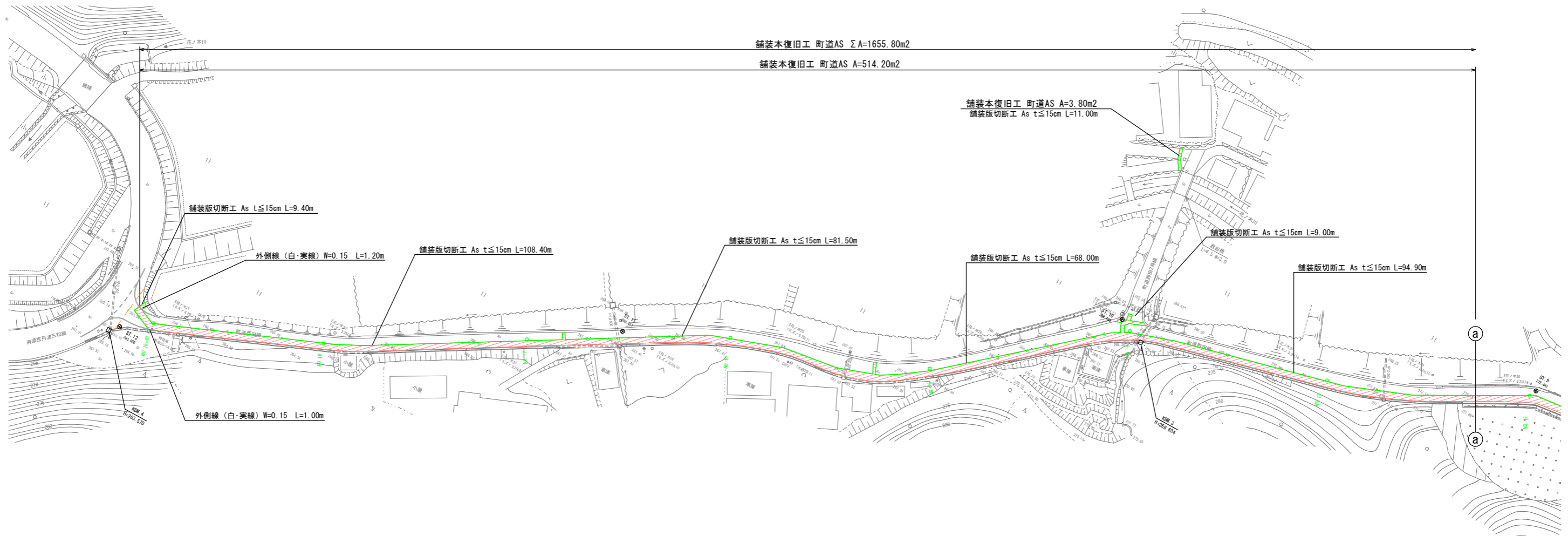
D35 x 45蓋付栓 (除雪対応型)

単口C  
スラブ80

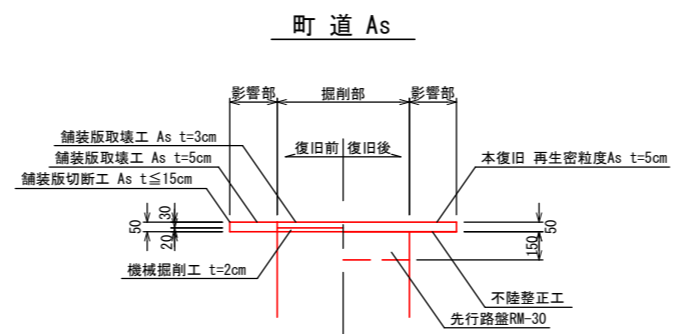
※ 露出部は保温工を計上すること。

工事名	令和2年度 水道施設等耐震化事業 水呑地区 管路更新工事
工事番号	
施工箇所	京丹波町 水呑 地内
図面種類	各種標準図
縮尺	S=図示
図面番号	24 葉之内 21

# 舗装本復旧平面図(1) S=1:500



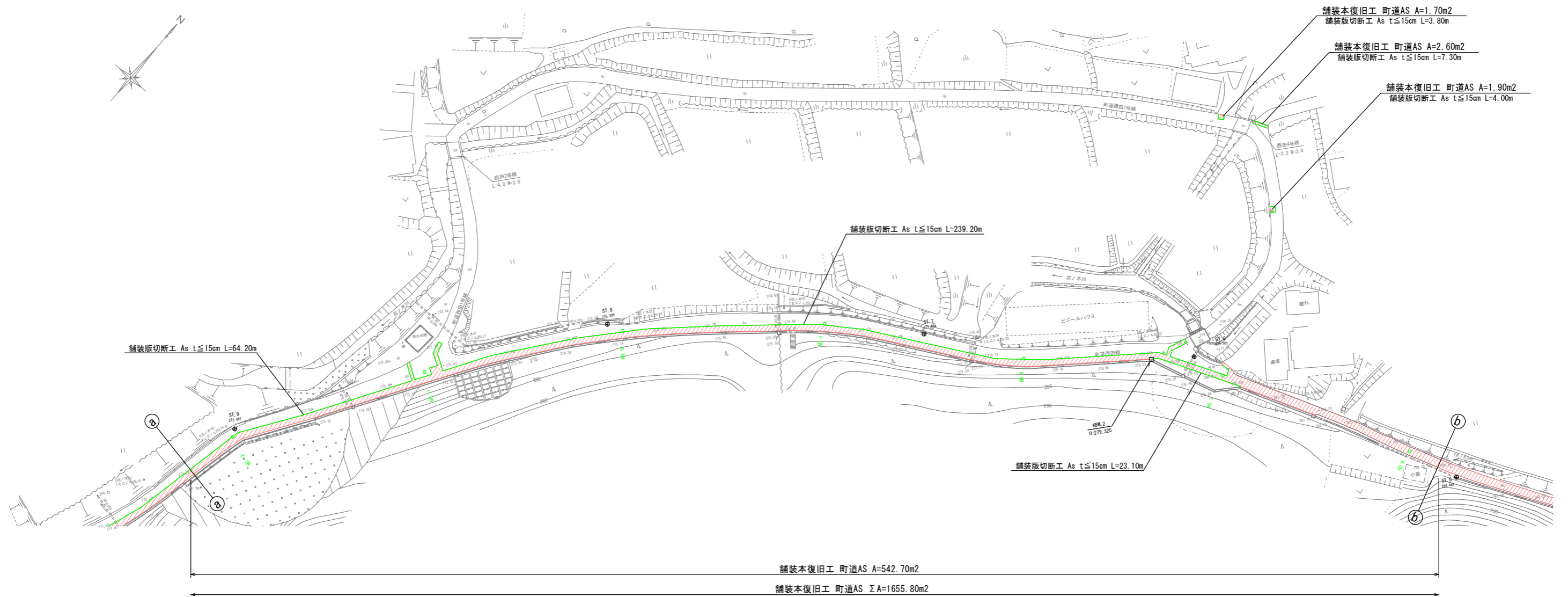
## 舗装本復旧標準図 S=1:20



注記) 影響部分の端から、舗装端(舗装絶縁線)が1.2m未満の場合は、舗装端までを影響部分とする。

工事名	令和2年度 水道施設等耐震化事業 水呑地区 管路更新工事
工事番号	
施工箇所	京丹波町 水呑 地内
図面種類	舗装本復旧平面図(1)
縮尺	S=1:500
図面番号	24 葉之内 22

# 舗装本復旧平面図(2) S=1:500



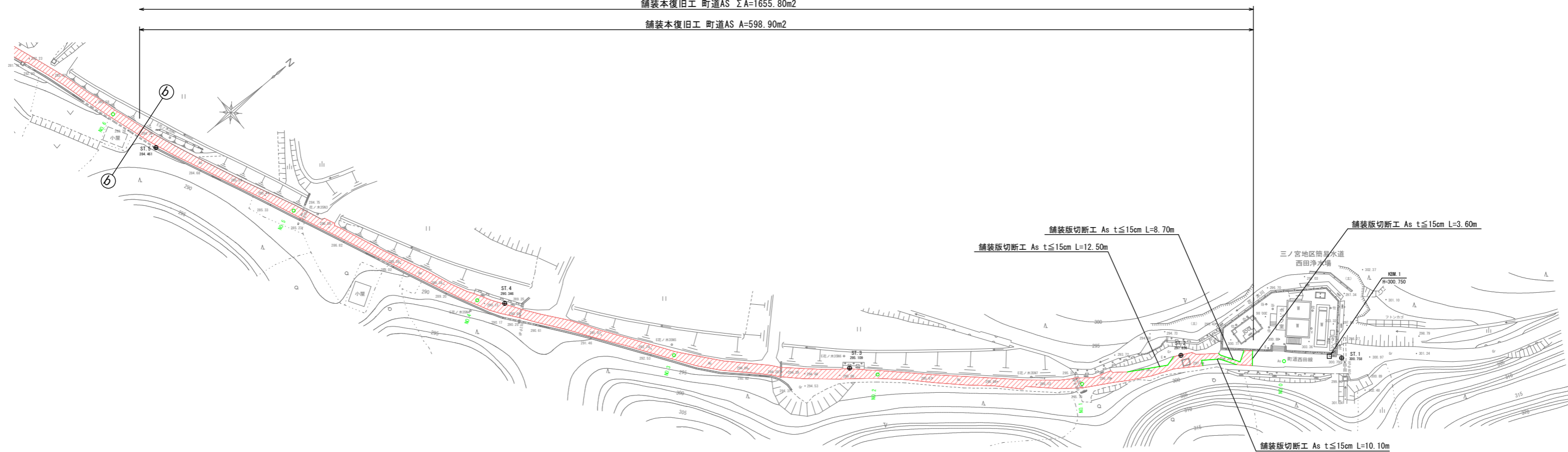
工事名	令和2年度 水道施設等耐震化事業 水呑地区 管路更新工事
工事番号	
施工箇所	京丹波町 水呑 地内
図面種類	舗装本復旧平面図(2)
縮尺	S=1:500
図面番号	24 葉之内 23



# 舗装本復旧平面図(3) S=1:500

舗装本復旧工 町道AS  $\Sigma A=1655.80m^2$

舗装本復旧工 町道AS  $A=598.90m^2$



工事名	令和2年度 水道施設等耐震化事業 水呑地区 管路更新工事
工事番号	
施工箇所	京丹波町 水呑 地内
図面種類	舗装本復旧平面図(3)
縮尺	S=1:500
図面番号	24 葉之内 24