

付属建築物リスト		
番号	名称	床面積
1	列柱廊	10.80㎡
2	倉庫Ⅰ (既存建築物)	77.76㎡
3	倉庫Ⅱ-1 (既存建築物)	113.40㎡
4	倉庫Ⅱ-2 (既存建築物)	113.40㎡
建築物以外		
1	駐輪場	
2	室外機置場	
3	浄化槽	
4	旗ポール×3	
5	懸垂幕塔	
6	LPガスボンベ収納庫	
7	非常用発電機置場	
8	燃料貯蔵置場	
9	防火水槽 40t	

京丹波町新庁舎建設工事(建築)

名称

配置図

縮尺

1/400(A1) 1/800(A3)

日付

2019.12

KT-A015

一級建築士事務所第12399号(有)香山壽夫建築研究所

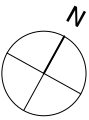
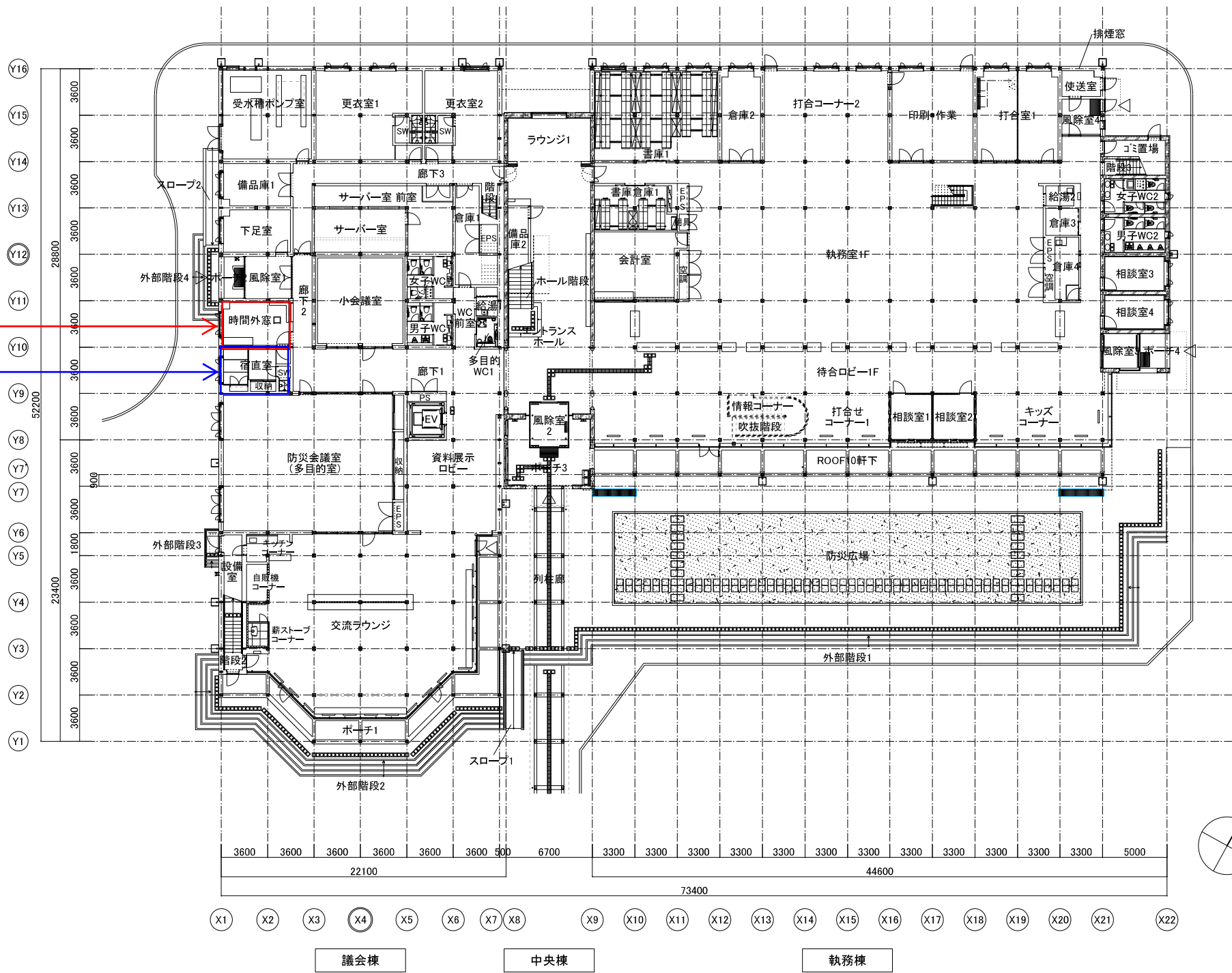
東京都文京区本郷2-12-10UT本郷3F

一級建築士第65408号 佐伯和俊

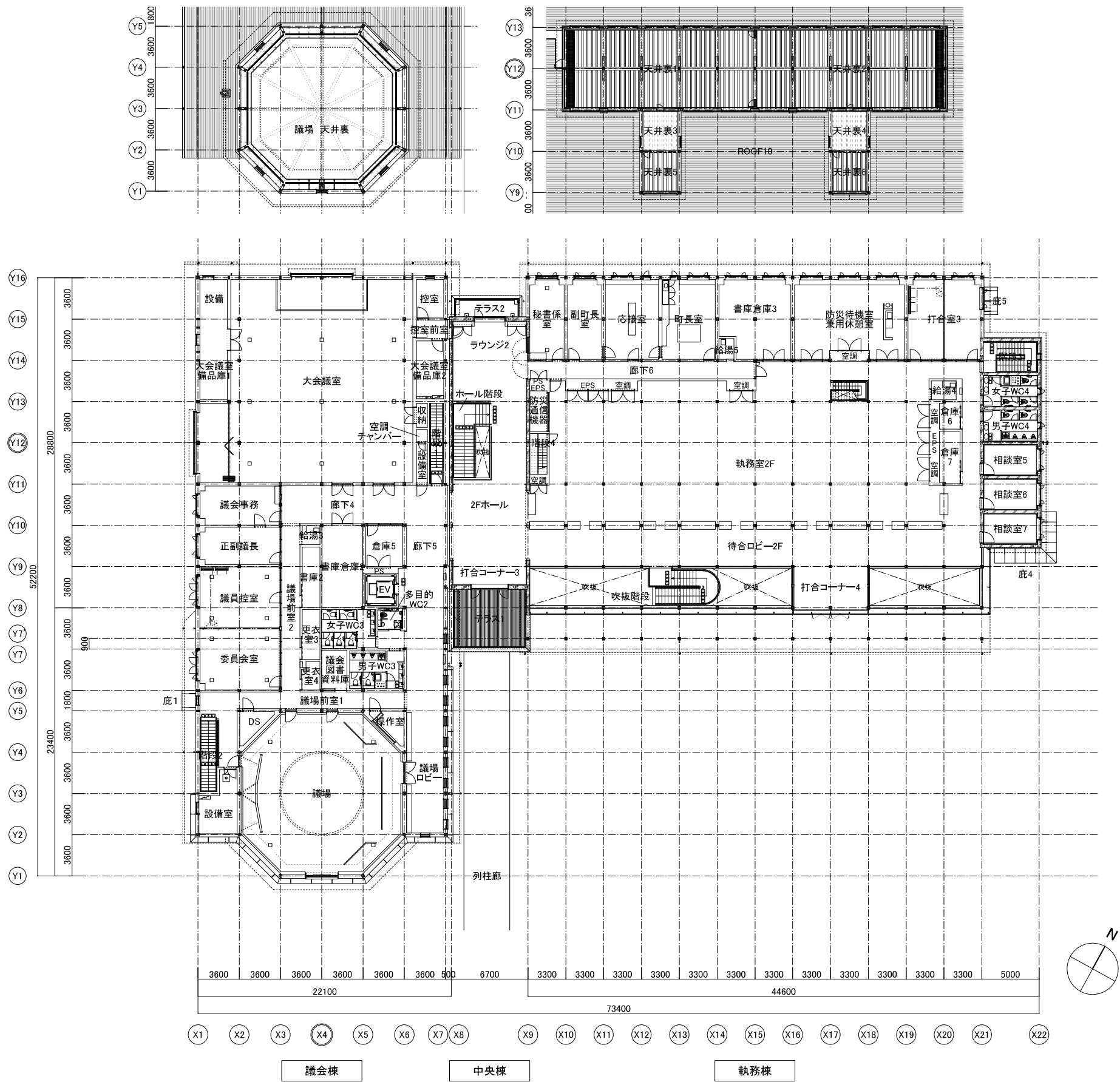
構造 一級建築士事務所 東京都知事登録第56306号 株式会社 KAP

一級建築士第341678号(構造設計一級建築士第9490号) 萩生田秀之

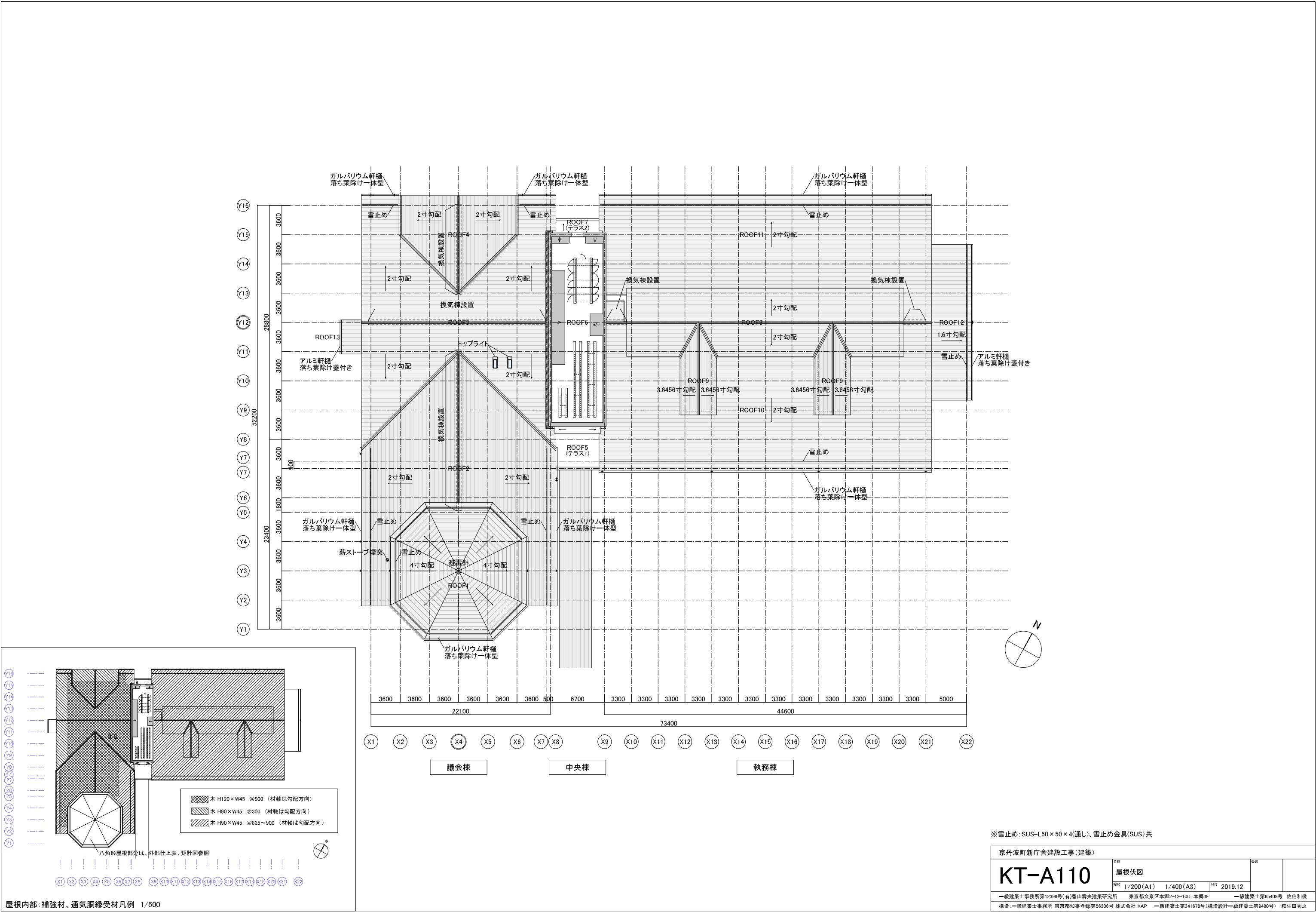
時間外窓口  
宿直室



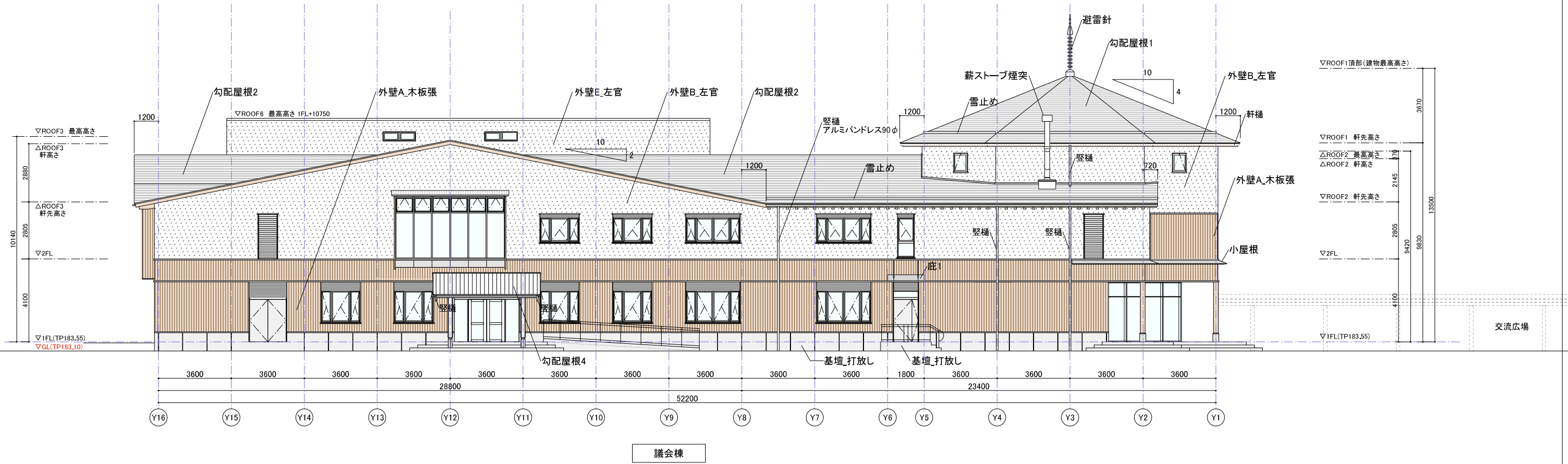
京丹波町新庁舎建設工事(建築)			
KT-A108		1階平面図	
縮尺	1/200(A1) 1/400(A3)	日付	2019.12
一級建築士事務所第12399号(有)香山壽夫建築研究所 東京都文京区本郷2-12-10UT本郷3F 一級建築士第65408号 佐伯和俊			
構造 一級建築士事務所 東京都知事登録第56306号 株式会社 KAP 一級建築士第341678号(構造設計)一級建築士第9490号 萩生田秀之			



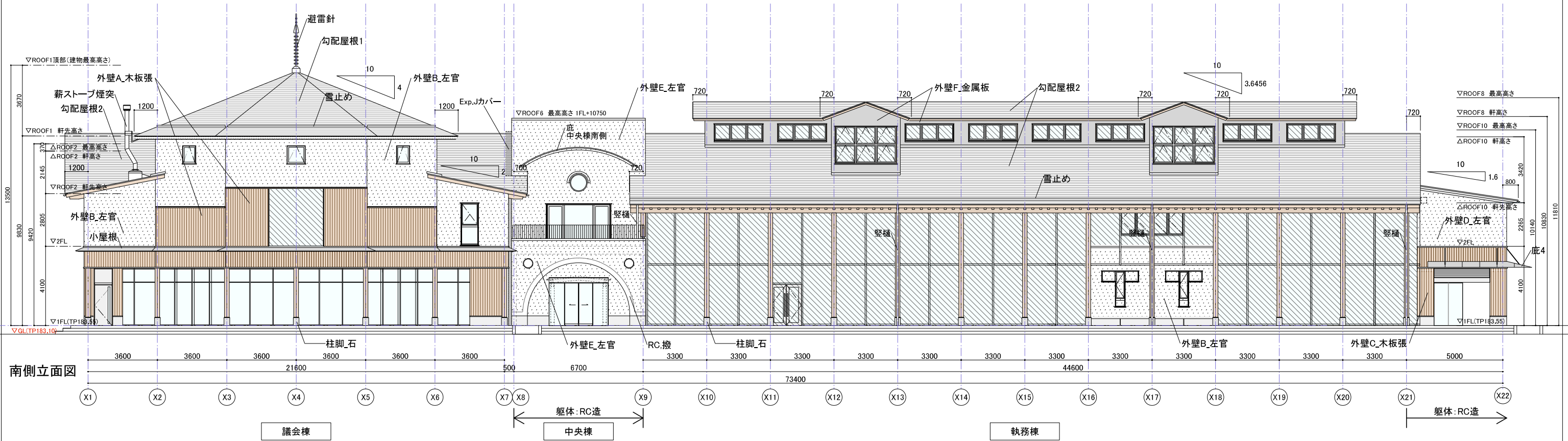




西側立面図



南側立面図

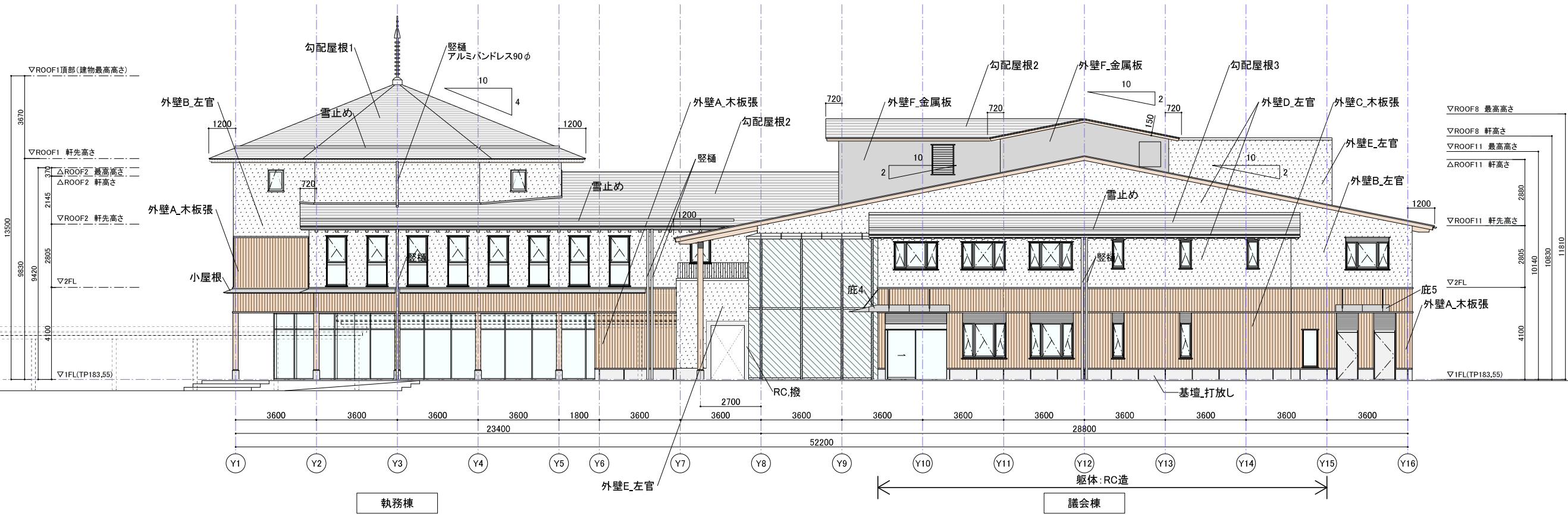


LOW-Eガラス範囲

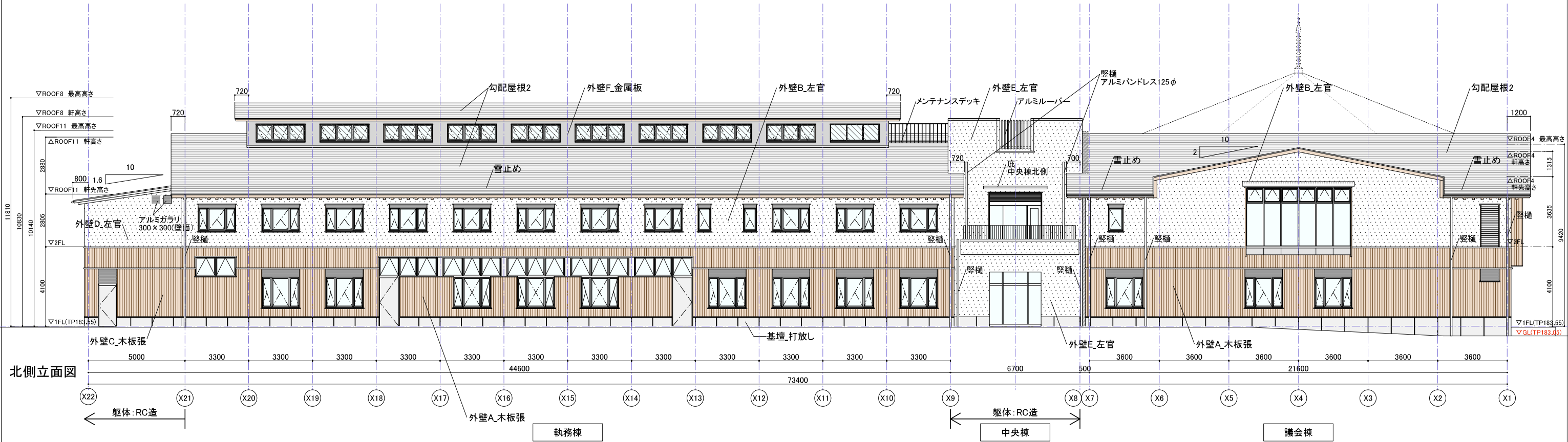
※外壁水平壁見切(開口上端)は、水抜きパイプを設けること(KT-A401図参照)

仕上凡例	外壁A_木板張 (躯体:木造)	木板t30タテ張り,浸透性保護着色塗料塗り	外壁E_左官 (躯体:RC造)	マチックコート	勾配屋根1 (躯体:木造)	フッ素ガルバリウム鋼板t0.45 (発泡ポリエチレンt4.0裏張)	勾配屋根2 (躯体:木造)	フッ素ガルバリウム鋼板t0.45 (発泡ポリエチレンt4.0裏張)	勾配屋根3 (躯体:RC造)	フッ素ガルバリウム鋼板t0.45 (発泡ポリエチレンt4.0裏張)	京丹波町新庁舎建設工事(建築)	KT-A111	図名 立面図1 西側立面図,南側立面図	図尺 1/100(A1) 1/200(A3)	図日 2019.12	図説 一級建築士事務所第12399号(有)香山壽夫建築研究所 東京都文京区本郷2-12-10UT本郷3F 一級建築士第65408号 佐伯和俊	
	外壁B_左官 (躯体:木造)	マチックコート	外壁F_金属板 (躯体:木造)	金属板張		谷部のみ増張:ゴムアスファルトルーフィング幅1.5m		アスファルトルーフィングt1.0		硬質ウレタンフォームt25							ゴムアスファルトルーフィング
	外壁C_木板張 (躯体:RC造)	木板t30タテ張り,浸透性保護着色塗料塗り	基礎_打放し (躯体:RC造)	化粧打放し 化粧目地,撥水剤塗布		耐水合板t12		硬質木片セメント板t18		通気層垂木45×30@450							断熱材:フェノールフォーム1種2号CⅡ,t90 +母屋2-150×120@900
	外壁D_左官 (躯体:RC造)	マチックコート	柱脚	石90角×4 H440		耐水合板t12		通気層垂木45×30@450		断熱材:フェノールフォーム1種2号CⅡ,t90 +母屋2-150×120@900							断熱材:フェノールフォーム1種2号CⅡ,t90 +母屋2-150×120@900
				RC,撥		RC化粧打放し,撥水剤塗布											

東側立面図



北側立面図



※外壁水平壁見切(開口上端)は、水抜きパイプを設けること(KT-A401図参照)

仕上凡例	外壁A_木板張 (躯体:木造)	木板t30タテ張り,浸透性保護着色塗料塗り	外壁E_左官 (躯体:RC造)	マチックコート	勾配屋根1 (躯体:木造)	フッ素ガルバリウム鋼板t0.45 (発泡ポリエチレンt4.0裏張)	勾配屋根2 (躯体:木造)	フッ素ガルバリウム鋼板t0.45 (発泡ポリエチレンt4.0裏張)	勾配屋根3 (躯体:RC造)	フッ素ガルバリウム鋼板t0.45 (発泡ポリエチレンt4.0裏張)	勾配屋根4 (躯体:木造)	フッ素ガルバリウム鋼板t0.45 アスファルトルーフィング	京丹波町新庁舎建設工事(建築)			
	外壁B_左官 (躯体:木造)	マチックコート	外壁F_金属板 (躯体:木造)	金属板張		KT-A112										
	外壁C_木板張 (躯体:RC造)	木板t30タテ張り,浸透性保護着色塗料塗り	基壇_打放し (躯体:RC造)	化粧打放し 化粧目地,撥水剤塗布		立面図2 東側立面図,北側立面図										
	外壁D_左官 (躯体:RC造)	マチックコート	柱脚	石90角×4 H440		1/100(A1) 1/200(A3) 2019.12										
						RC,撥		RC化粧打放し,撥水剤塗布		一級建築士事務所第12399号(有)雲山書夫建築研究所 東京都文京区本郷2-12-10UT本郷3F 一級建築士第65408号 佐伯和俊						
構造:一級建築士事務所 東京都知事登録第56306号 株式会社 KAP 一級建築士第341678号(構造設計)一級建築士第9490号 萩生田秀之																