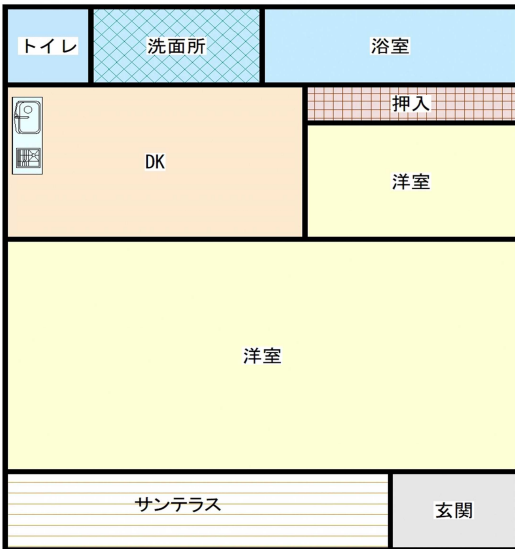


# 物件No. 233 大倉

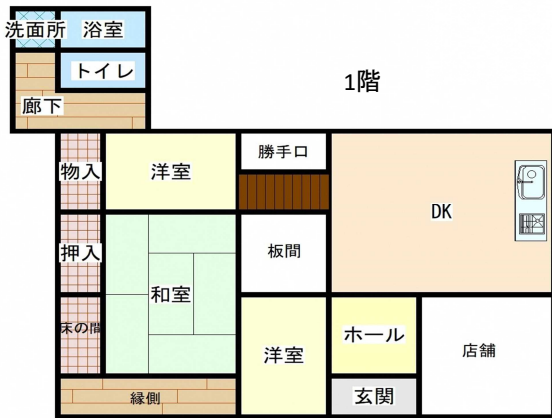


## 詳細情報

売買・賃貸別	売却	所在地	京丹波町大倉	建物構造	鉄骨造スレート葺平屋建	
建物面積	99.02㎡	敷地面積	573.32㎡	建築時期	昭和60年12月	
ライフライン	水道	有	電気	有	駐車場	4台
	下水道	有(汲み取り)	ガス	有	トイレ	洋式
	特記事項				360度画像は下記から	
付属建物等	倉庫1棟					
価格 (所有者希望価格)	希望売却価格:	5,000,000円				
	希望賃貸価格:	-				



# 物件No. 235 本庄



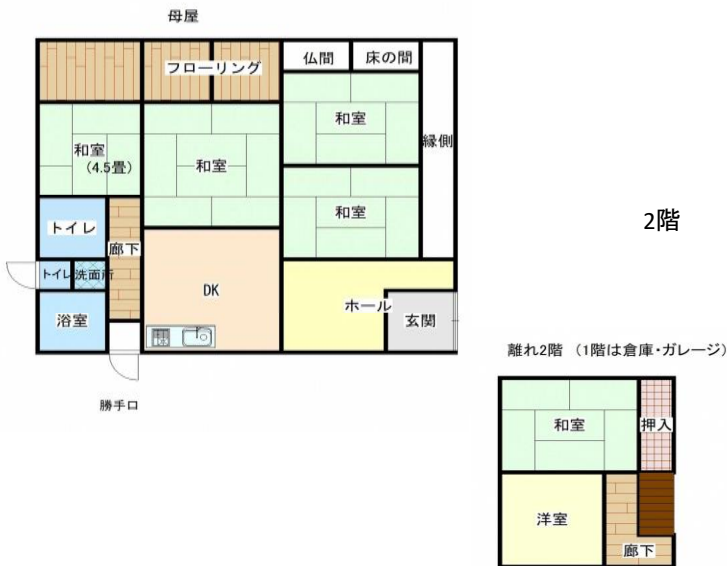
360度画像は下記から



## 詳細情報

売買・賃貸別	売却	所在地	京丹波町本庄	建物構造	木造瓦葺2階建	
建物面積	105.16㎡	敷地面積	258.44㎡	建築時期	不詳	
ライフライン	水道	有	電気	有	駐車場	-
	下水道	有(合併処理浄化槽)	ガス	有	トイレ	洋式
	特記事項					
付属建物等						
価格(所有者希望価格)	希望売却価格:	2,000,000円				
	希望賃貸価格:	-				

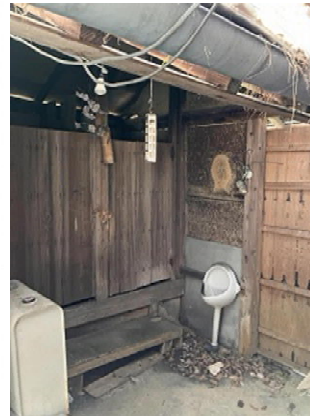
# 物件No. 238 井脇



## 詳細情報

売買・賃貸別	売却	所在地	京丹波町井脇	建物構造	木造金属板葺平屋建	
建物面積	112.74㎡	敷地面積	469.94㎡	建築時期	不明	
ライフライン	水道	有	電気	有	駐車場	4台
	下水道	有	ガス	有	トイレ	洋式
	特記事項				360度画像は下記から	
付属建物等	離れ1棟、農地あり(セットで売買希望)					
価格 (所有者希望価格)	希望売却価格:	4,300,000円				
	希望賃貸価格:	-				

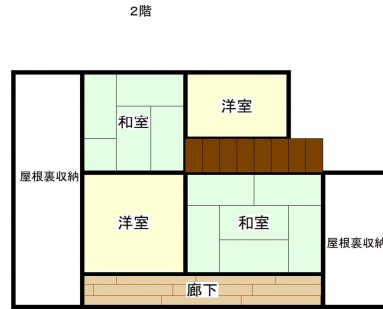
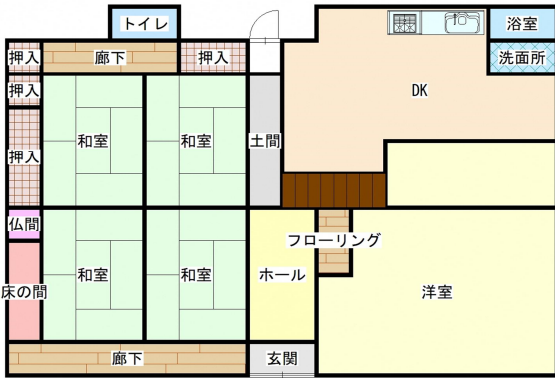
# 物件No. 240 中山



詳細情報						
売買・賃貸別	売却	所在地	京丹波町中山	建物構造	木造金属板葺平屋建	
建物面積	120.12㎡	敷地面積	300.31㎡	建築時期	昭和38年	
ライフライン	水道	有	電気	有	駐車場	3台
	下水道	汲み取り	ガス	有	トイレ	和式
	特記事項		360度画像は下記から			
付属建物等	倉庫1棟、離れ1棟					
価格（所有者希望価格）	希望売却価格:	3,000,000円(要相談)				
	希望賃貸価格:	-				



# 物件No. 243 上大久保

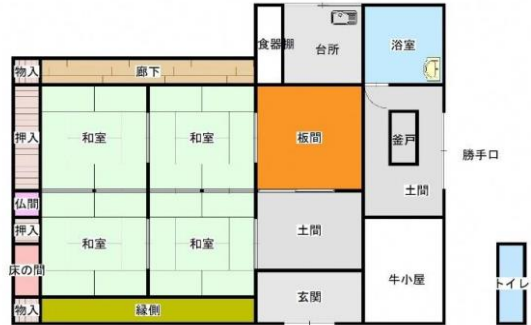
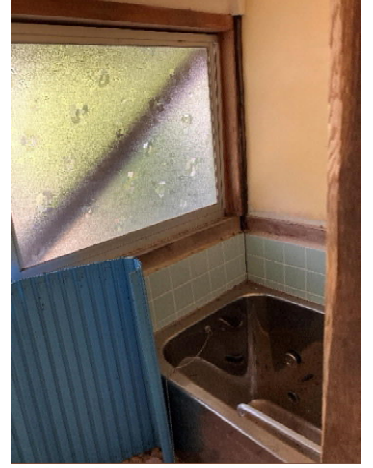


## 詳細情報

売買・賃貸別	売却	所在地	京丹波町上大久保	建物構造	木造瓦葺2階建	
建物面積	188.04㎡	敷地面積	269.44㎡	建築時期	昭和54年7月	
ライフライン	水道	有	電気	有	駐車場	2台
	下水道	有(合併処理浄化槽)	ガス	無	トイレ	洋式
	特記事項				360度画像は下記から	
付属建物等	物置1棟					
価格(所有者希望価格)	希望売却価格:	4,800,000円				
	希望賃貸価格:	-				



# 物件No. 247 西河内区



## 詳細情報

売買・賃貸別	売却	所在地	京丹波町西河内	建物構造	木造平屋建て	
建物面積	127.27㎡	敷地面積	348.98㎡	建築時期	不明	
ライフライン	水道	有	電気	有	駐車場	1台
	下水道	汲み取り	ガス	有	トイレ	洋式
	特記事項	農地とセットで売買				360度画像は下記から
付属建物等	ガレージ1棟、小屋1棟					
価格（所有者希望価格）	希望売却価格:	3,000,000円（相談可）				
	希望賃貸価格:	-				

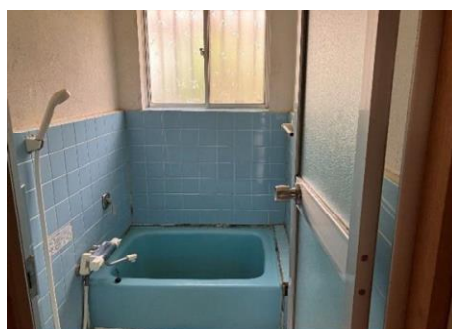
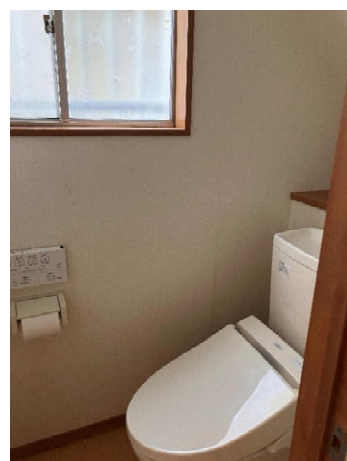
# 物件No. 250 院内区



## 詳細情報

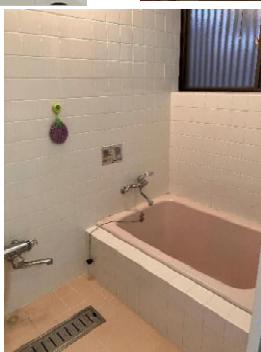
売買・賃貸別	売却	所在地	京丹波町院内区	建物構造	木造瓦葺2階建/ 軽量鉄骨造スレート葺平屋建	
建物面積	174.25㎡	敷地面積	330㎡	建築時期	昭和59年9月/ 昭和50年3月	
ライフライン	水道	有	電気	有	駐車場	0台
	下水道	有	ガス	無	トイレ	洋式
	特記事項				360度画像は下記から	
付属建物等						
価格（所有者希望価格）	希望売却価格:	6,500,000円				
	希望賃貸価格:	-				

# 物件No. 251 下山区



詳細情報							
売買・賃貸別	売却		所在地	京丹波町下山区		建物構造	木造瓦葺2階建
建物面積	69.15㎡		敷地面積	130.20㎡		建築時期	昭和56年3月
ライフライン	水道	有	電気	有	駐車場	2台	
	下水道	有	ガス	無	トイレ	洋式	
	特記事項					360度画像は下記から	
付属建物等							
価格 (所有者希望価格)	希望売却価格:	2,500,000円 (相談可)					
	希望賃貸価格:	-					

# 物件No. 253 須知区

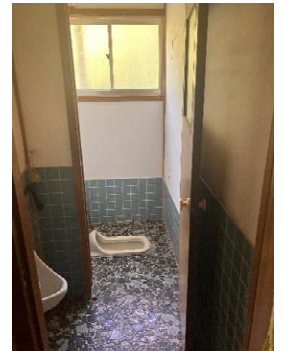
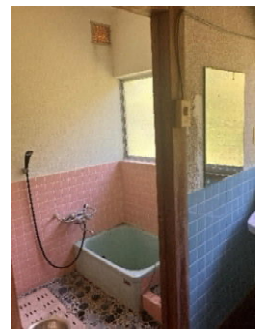


## 詳細情報

売買・賃貸別	売却	所在地	京丹波町須知区	建物構造	木造瓦葺2階建	
建物面積	304.17㎡	敷地面積	198.34㎡	建築時期	昭和63年7月	
ライフライン	水道	有	電気	有	駐車場	2台
	下水道	有	ガス	有	トイレ	洋式
	特記事項					360度画像は下記から
付属建物等	倉庫1棟					
価格（所有者希望価格）	希望売却価格:	18,000,000円				
	希望賃貸価格:	-				



# 物件No. 255 中台区



## 詳細情報

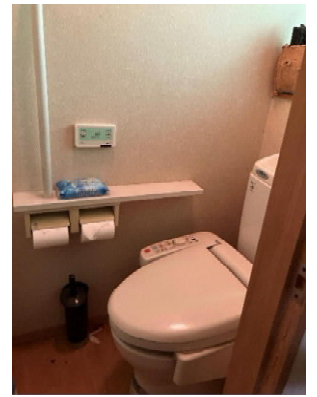
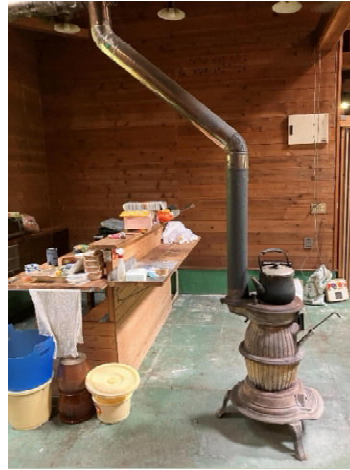
売買・賃貸別	売却	所在地	京丹波町中台区	建物構造	木造瓦葺鉛メッキ鋼板交葺2階建	
建物面積	142.13㎡	敷地面積	1,393㎡	建築時期	昭和49年	
ライフライン	水道	無	電気	無	駐車場	1台
	下水道	無（汲み取り）	ガス	無	トイレ	和式
	特記事項	別途土地、山林あり			360度画像は下記から	
付属建物等						
価格（所有者希望価格）	希望売却価格:	要相談				
	希望賃貸価格:	-				

# 物件No. 257 坂井区



詳細情報								
売買・賃貸別	売却		所在地	京丹波町坂井区		建物構造	木造スレート葺2階建	
建物面積	125.04㎡		敷地面積	387.58㎡		建築時期	平成6年	
ライフライン	水道	無		電気	有		駐車場	5台
	下水道	無		ガス	無		トイレ	無
	特記事項		建築未完成物件				360度画像は下記から	
付属建物等								
価格（所有者希望価格）	希望売却価格：		1,800,000円					
	希望賃貸価格：		-					

# 物件No. 260 水呑区



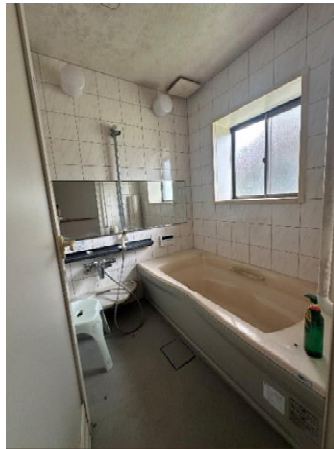
## 詳細情報

売買・賃貸別	売買	所在地	京丹波町水呑区	建物構造	木造スレート葺平家建	
建物面積	255.37㎡	敷地面積	833.04㎡	建築時期	平成8年	
ライフライン	水道	有	電気	有	駐車場	5台
	下水道	有 (合併処理浄化槽)	ガス	有	トイレ	洋式
	特記事項				360度画像は下記から	
付属建物等						
価格 (所有者希望価格)	希望売却価格 :	13,800,000円				
	希望賃貸価格 :	-				

# 物件No. 263 升谷区



1階



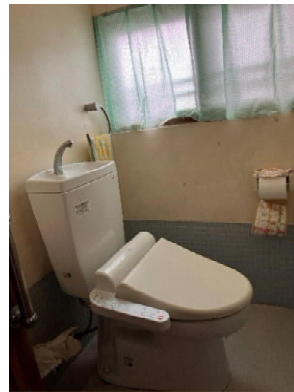
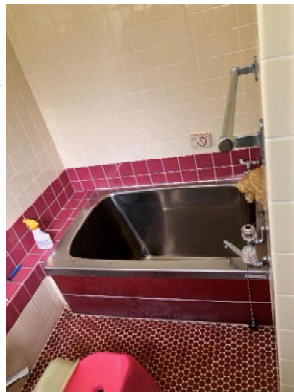
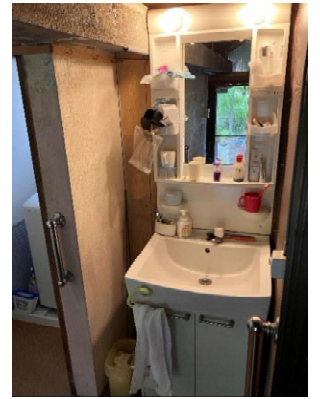
2階



## 詳細情報

売買・賃貸別	売買	所在地	京丹波町升谷区	建物構造	木造瓦葺 2階建	
建物面積	169.29㎡	敷地面積	702.97㎡	建築時期	昭和54年	
ライフライン	水道	有	電気	有	駐車場	3台
	下水道	有 (合併処理浄化槽)	ガス	無	トイレ	洋式
	特記事項	宅地1筆、田9筆、畑2筆、山林6筆 (内保安林2筆) 原野2筆 有り			360度画像は下記から	
付属建物等	離れ1棟、蔵1棟					
価格 (所有者希望価格)	希望売却価格 :	3,500,000円(相談可)				
	希望賃貸価格 :	-				

# 物件No. 264 小畑区

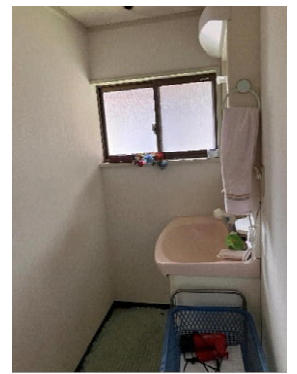
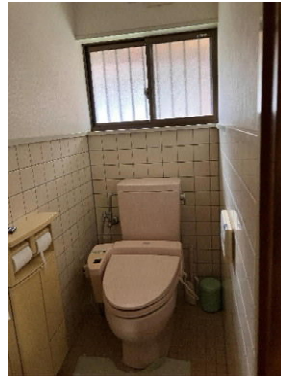


## 詳細情報


売買・賃貸別	売買	所在地	京丹波町小畑区	建物構造	木造かわらぶき2階建	
建物面積	93.08㎡	敷地面積	333.9㎡	建築時期	昭和29年	
ライフライン	水道	有	電気	有	駐車場	1台
	下水道	有	ガス	有	トイレ	洋式
	特記事項	シロアリ駆除対応済み、30㎡程度の畑有り			360度画像は下記から	
付属建物等	離れ1棟					
価格（所有者希望価格）	希望売却価格：	2,300,000円				
	希望賃貸価格：	-				



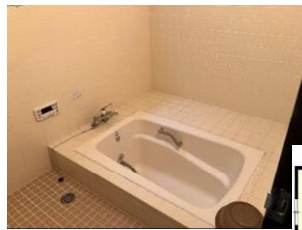
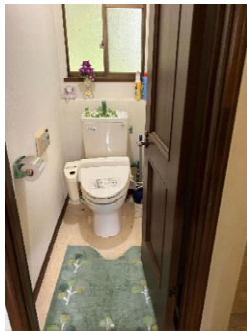
# 物件No. 265 富田区



## 詳細情報

売買・賃貸別	売買	所在地	京丹波町富田区	建物構造	木造草葺平家建	
建物面積	91.23㎡	敷地面積	403.29㎡	建築時期	昭和25年1月頃	
ライフライン	水道	有	電気	有	駐車場	3台
	下水道	有	ガス	有	トイレ	洋式
	特記事項	畑2筆 (366㎡) 有り			360度画像は下記から	
付属建物等	離れ1棟、物置2棟、蔵1棟有り					
価格 (所有者希望価格)	希望売却価格 :	4,800,000円				
	希望賃貸価格 :	-				

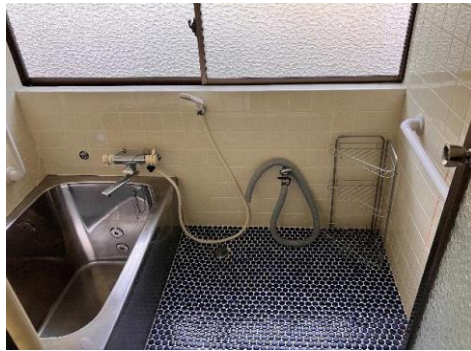
# 物件No.267 市場区



## 詳細情報

売買・賃貸別	売買	所在地	京丹波市場区	建物構造	木造スレート葺2階建	
建物面積	179.7㎡	敷地面積	731.94㎡	建築時期	平成2年12月	
ライフライン	水道	有	電気	有	駐車場	4台(内、車庫2台分)
	下水道	有(合併処理浄化槽)	ガス	有	トイレ	洋式
	特記事項				360度画像は下記から	
付属建物等	倉庫2棟、物置1棟					
価格(所有者希望価格)	希望売却価格:	6,000,000円				
	希望賃貸価格:	-				

# 物件No.269 長瀬区



## 詳細情報

売買・賃貸別	売買	所在地	京丹波町長瀬区	建物構造	木造かわらぶき2階建	
建物面積	145.99㎡	敷地面積	357.18㎡	建築時期	昭和61年9月	
ライフライン	水道	有	電気	有	駐車場	1台
	下水道	無（汲み取り）	ガス	有	トイレ	洋式
	特記事項		一部リフォーム済み		360度画像は下記から	
付属建物等	倉庫1棟					
価格（所有者希望価格）	希望売却価格：	4,800,000円				
	希望賃貸価格：	-				

# 物件No.270 水原区

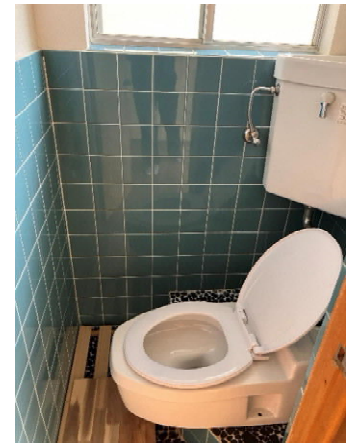
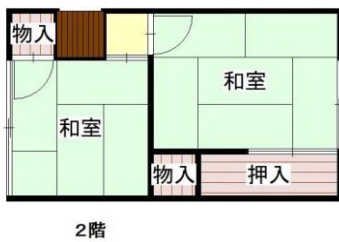
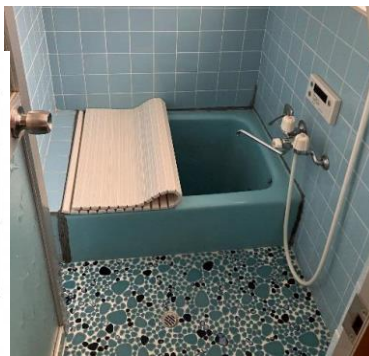


## 詳細情報

売買・賃貸別	売買	所在地	京丹波町水原区	建物構造	木造瓦葺平家建	
建物面積	177.54㎡	敷地面積	360㎡	建築時期	平成7年7月7日	
ライフライン	水道	有	電気	有	駐車場	4台 (内、車庫1台)
	下水道	有	ガス	有	トイレ	和式・様式
	特記事項					360度画像は下記から
付属建物等						
価格 (所有者希望価格)	希望売却価格 :	5,000,000円				
	希望賃貸価格 :	-				



# 物件No.271 下山



## 詳細情報

売買・賃貸別	賃貸	所在地	京丹波町下山	建物構造	木造瓦葺2階建	
建物面積	62.65㎡	敷地面積	113.98㎡	建築時期	昭和54年10月	
ライフライン	水道	有	電気	有	駐車場	1台
	下水道	有	ガス	有	トイレ	洋式
	特記事項	庭、花壇あり			360度画像は下記から	
付属建物等	物置1棟					
価格（所有者希望価格）	希望売却価格：	-				
	希望賃貸価格：	58,000円/月				



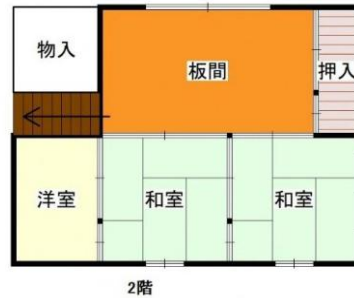
# 物件No.272 井尻



## 詳細情報

売買・賃貸別	売買	所在地	京丹波町井尻	建物構造	木造瓦葺2階建	
建物面積	217.57㎡	敷地面積	833.05㎡	建築時期	昭和46年	
ライフライン	水道	有	電気	有	駐車場	10台（内、車庫：3台）
	下水道	有（合併処理浄化槽）	ガス	無	トイレ	洋式
	特記事項	賃貸も相談可 山林・農地・原野有り（セットで売買希望）			360度画像は下記から	
付属建物等	倉庫1棟、物置1棟、蔵1棟					
価格（所有者希望価格）	希望売却価格：	12,000,000円（相談可）				
	希望賃貸価格：					

# 物件No.273 中台



詳細情報								
売買・賃貸別	賃貸		所在地	京丹波町中台		建物構造	木造セメント瓦葺2階建	
建物面積	149.53㎡		敷地面積	402.47㎡		建築時期	昭和47年	
ライフライン	水道	有	電気	有	駐車場	2台		
	下水道	有	ガス	無	トイレ	洋式		
	特記事項					360度画像は下記から		
付属建物等	物置 1 棟							
価格（所有者希望価格）	希望売却価格：		-					
	希望賃貸価格：		35,000円/月					

# 物件No.274 豊田



## 詳細情報

売買・賃貸別	売買	所在地	京丹波町豊田	建物構造	木造草葺平家建	
建物面積	96.52㎡	敷地面積	859.5㎡	建築時期	不明	
ライフライン	水道	有	電気	有	駐車場	2台
	下水道	有	ガス	有	トイレ	洋式
	特記事項	山林あり（セットで売買希望）			360度画像は下記から	
付属建物等	倉庫 1 棟					
価格（所有者希望価格）	希望売却価格：	7,000,000円				
	希望賃貸価格：	-				

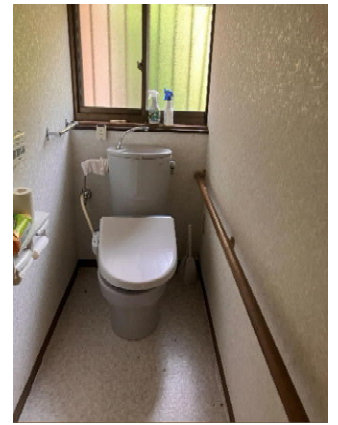
# 物件No.275 橋爪



## 詳細情報

売買・賃貸別	売買	所在地	京丹波町橋爪	建物構造	木造瓦葺平家建	
建物面積	103.57㎡	敷地面積	413.20㎡	建築時期	大正13年	
ライフライン	水道	有	電気	有	駐車場	無
	下水道	有	ガス	有	トイレ	洋式
	特記事項	トイレ・風呂は現状使用不可能			360度画像は下記から	
付属建物等	倉庫1棟、物置1棟					
価格（所有者希望価格）	希望売却価格：	2,000,000円（相談可）				
	希望賃貸価格：	-				

# 物件No.276 水原



## 詳細情報

売買・賃貸別	売買	所在地	京丹波町水原	建物構造	木造瓦葺2階建	
建物面積	183.71㎡	敷地面積	1,357㎡	建築時期	平成7年2月	
ライフライン	水道	有	電気	有	駐車場	7台
	下水道	有 (合併処理浄化槽)	ガス	有 (プロパン)	トイレ	洋式
	特記事項	農地有り			360度画像は下記から	
付属建物等	倉庫1棟、物置1棟					
価格 (所有者希望価格)	希望売却価格:	22,000,000円				
	希望賃貸価格:	-				

