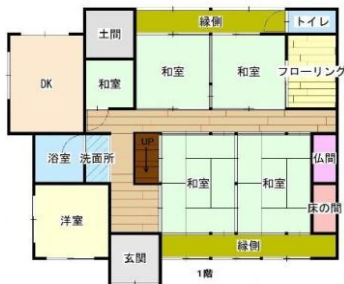
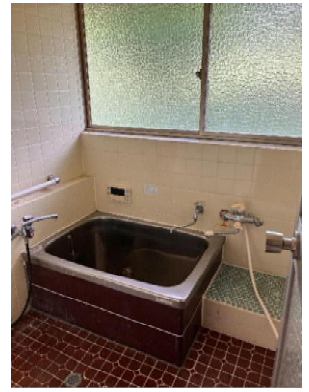


物件No.278 安栖里



詳細情報

売買・賃貸別	売買	所在地	京丹波町安栖里	建物構造	木造セメント瓦葺2階建	
建物面積	138.74㎡	敷地面積	545.45㎡	建築時期	昭和43年10月	
ライフライン	水道	有	電気	有	駐車場	3台
	下水道	有 (浄化槽)	ガス	有 (プロパン)	トイレ	洋式
	特記事項	農地・山林有り (要相談)			360度画像は下記から	
付属建物等	物置 1 棟					
価格 (所有者希望価格)	希望売却価格 :	9,000,000円 (相談可)				
	希望賃貸価格 :	-				

