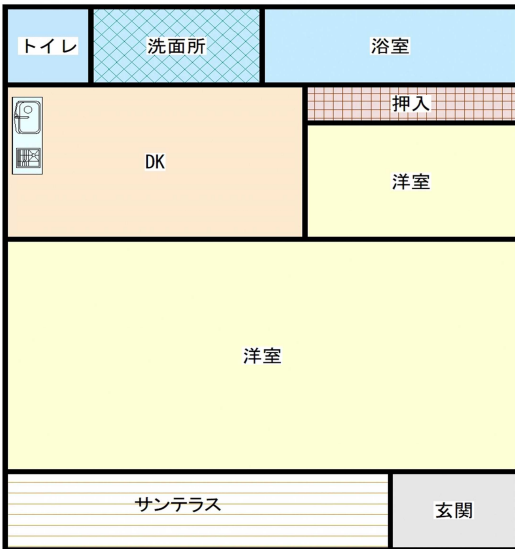


物件No. 233 大倉

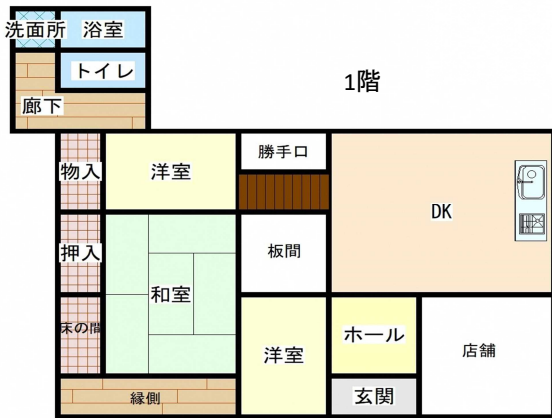


詳細情報

売買・賃貸別	売却	所在地	京丹波町大倉	建物構造	鉄骨造スレート葺平屋建	
建物面積	99.02㎡	敷地面積	573.32㎡	建築時期	昭和60年12月	
ライフライン	水道	有	電気	有	駐車場	4台
	下水道	有(汲み取り)	ガス	有	トイレ	洋式
	特記事項				360度画像は下記から	
付属建物等	倉庫1棟					
価格 (所有者希望価格)	希望売却価格:	5,000,000円				
	希望賃貸価格:	-				



物件No. 235 本庄



360度画像は下記から



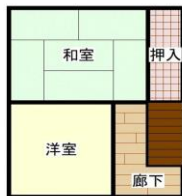
詳細情報

売買・賃貸別	売却	所在地	京丹波町本庄	建物構造	木造瓦葺2階建	
建物面積	105.16㎡	敷地面積	258.44㎡	建築時期	不詳	
ライフライン	水道	有	電気	有	駐車場	-
	下水道	有(合併処理浄化槽)	ガス	有	トイレ	洋式
	特記事項					
付属建物等						
価格(所有者希望価格)	希望売却価格:	2,000,000円				
	希望賃貸価格:	-				

物件No. 238 井脇



離れ2階 (1階は倉庫・ガレージ)

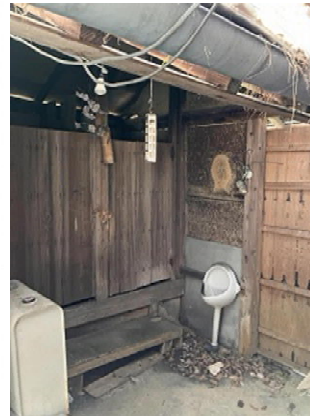


詳細情報

売買・賃貸別	売却	所在地	京丹波町井脇	建物構造	木造金属板葺平屋建	
建物面積	112.74㎡	敷地面積	469.94㎡	建築時期	不明	
ライフライン	水道	有	電気	有	駐車場	4台
	下水道	有	ガス	有	トイレ	洋式
	特記事項				360度画像は下記から	
付属建物等	離れ1棟、農地あり(セットで売買希望)					
価格 (所有者希望価格)	希望売却価格:	4,300,000円				
	希望賃貸価格:	-				

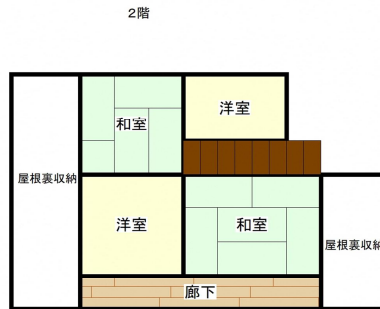
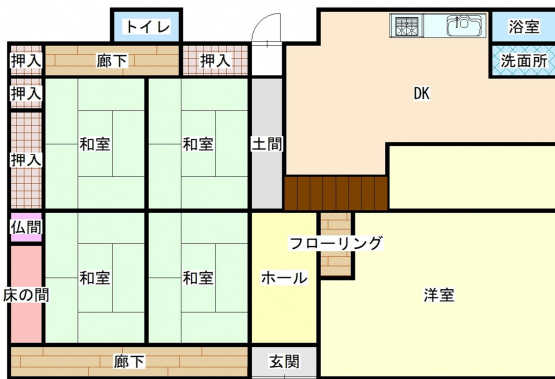


物件No. 240 中山



詳細情報								
売買・賃貸別	売却		所在地	京丹波町中山		建物構造	木造金属板葺平屋建	
建物面積	120.12㎡		敷地面積	300.31㎡		建築時期	昭和38年	
ライフライン	水道	有		電気	有		駐車場	3台
	下水道	汲み取り		ガス	有		トイレ	和式
	特記事項		360度画像は下記から					
付属建物等	倉庫1棟、離れ1棟							
価格（所有者希望価格）	希望売却価格:	3,000,000円(要相談)						
	希望賃貸価格:	-						

物件No. 243 上大久保

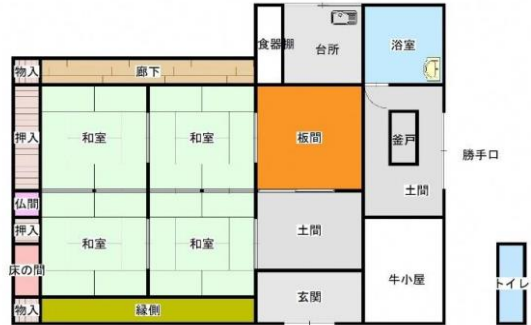
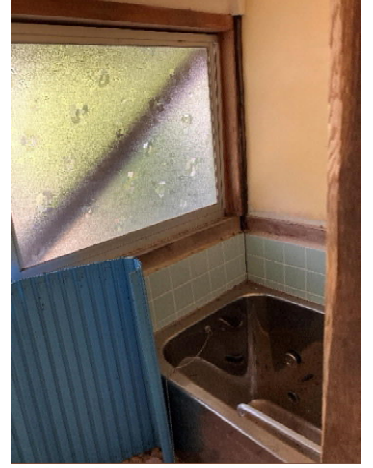


詳細情報

売買・賃貸別	売却	所在地	京丹波町上大久保	建物構造	木造瓦葺2階建	
建物面積	188.04㎡	敷地面積	269.44㎡	建築時期	昭和54年7月	
ライフライン	水道	有	電気	有	駐車場	2台
	下水道	有(合併処理浄化槽)	ガス	無	トイレ	洋式
	特記事項				360度画像は下記から	
付属建物等	物置1棟					
価格(所有者希望価格)	希望売却価格:	4,000,000円				
	希望賃貸価格:	-				



物件No. 247 西河内区



詳細情報

売買・賃貸別	売却	所在地	京丹波町西河内	建物構造	木造平屋建て	
建物面積	127.27㎡	敷地面積	348.98㎡	建築時期	不明	
ライフライン	水道	有	電気	有	駐車場	1台
	下水道	汲み取り	ガス	有	トイレ	洋式
	特記事項	農地とセットで売買				360度画像は下記から
付属建物等	ガレージ1棟、小屋1棟					
価格（所有者希望価格）	希望売却価格:	3,000,000円（相談可）				
	希望賃貸価格:	-				

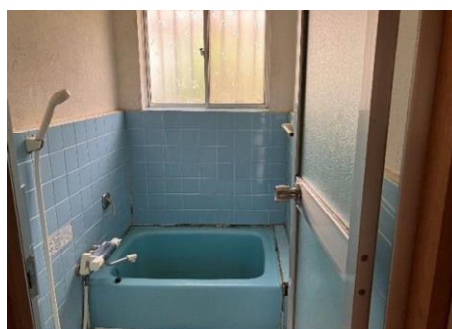
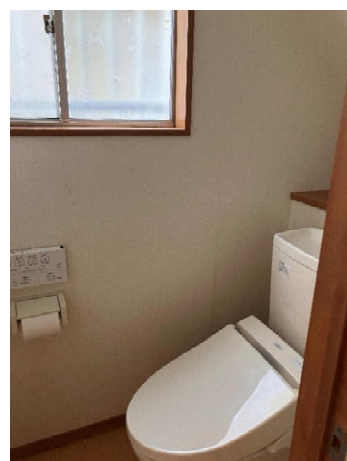
物件No. 250 院内区



詳細情報

売買・賃貸別	売却	所在地	京丹波町院内区	建物構造	木造瓦葺2階建/ 軽量鉄骨造スレート葺平屋建	
建物面積	174.25㎡	敷地面積	330㎡	建築時期	昭和59年9月/ 昭和50年3月	
ライフライン	水道	有	電気	有	駐車場	0台
	下水道	有	ガス	無	トイレ	洋式
	特記事項				360度画像は下記から	
付属建物等						
価格（所有者希望価格）	希望売却価格:	6,500,000円				
	希望賃貸価格:	-				

物件No. 251 下山区

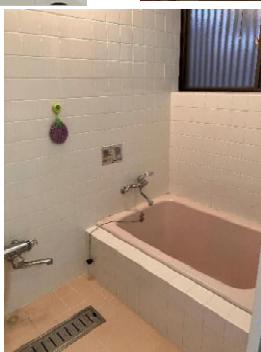


詳細情報

売買・賃貸別	売却	所在地	京丹波町下山区	建物構造	木造瓦葺2階建	
建物面積	69.15㎡	敷地面積	130.20㎡	建築時期	昭和56年3月	
ライフライン	水道	有	電気	有	駐車場	2台
	下水道	有	ガス	無	トイレ	洋式
	特記事項				360度画像は下記から	
付属建物等						
価格 (所有者希望価格)	希望売却価格:	2,500,000円 (相談可)				
	希望賃貸価格:	-				



物件No. 253 須知区

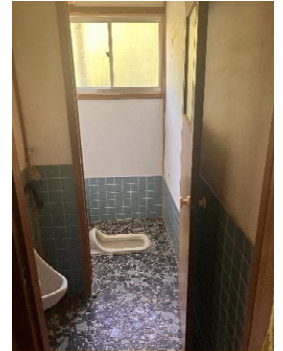
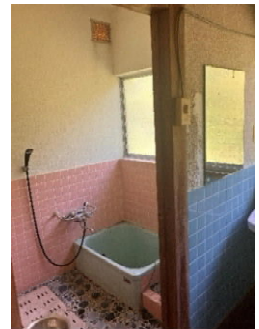


詳細情報

売買・賃貸別	売却	所在地	京丹波町須知区	建物構造	木造瓦葺2階建	
建物面積	304.17㎡	敷地面積	198.34㎡	建築時期	昭和63年7月	
ライフライン	水道	有	電気	有	駐車場	2台
	下水道	有	ガス	有	トイレ	洋式
	特記事項					360度画像は下記から
付属建物等	倉庫1棟					
価格（所有者希望価格）	希望売却価格:	18,000,000円				
	希望賃貸価格:	-				



物件No. 255 中台区




詳細情報

売買・賃貸別	売却	所在地	京丹波町中台区	建物構造	木造瓦葺鉛メッキ鋼板交葺2階建	
建物面積	142.13㎡	敷地面積	1,393㎡	建築時期	昭和49年	
ライフライン	水道	無	電気	無	駐車場	1台
	下水道	無（汲み取り）	ガス	無	トイレ	和式
	特記事項	別途土地、山林あり			360度画像は下記から	
付属建物等						
価格（所有者希望価格）	希望売却価格:	要相談				
	希望賃貸価格:	-				

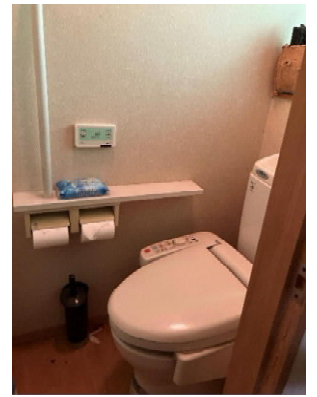
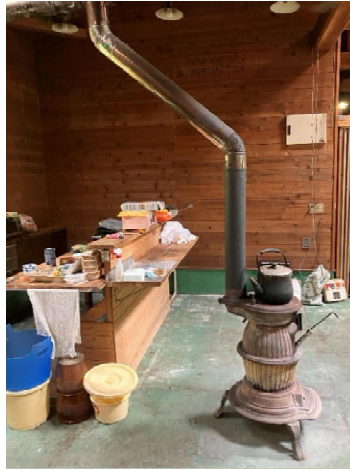
物件No. 257 坂井区



詳細情報

売買・賃貸別	売却	所在地	京丹波町坂井区	建物構造	木造スレート葺2階建	
建物面積	125.04㎡	敷地面積	387.58㎡	建築時期	平成6年	
ライフライン	水道	無	電気	有	駐車場	5台
	下水道	無	ガス	無	トイレ	無
	特記事項	建築未完成物件			360度画像は下記から	
付属建物等						
価格（所有者希望価格）	希望売却価格：	1,800,000円				
	希望賃貸価格：	-				

物件No. 260 水呑区



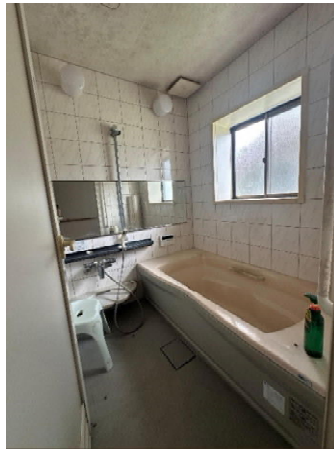
詳細情報

売買・賃貸別	売買	所在地	京丹波町水呑区	建物構造	木造スレート葺平家建	
建物面積	255.37㎡	敷地面積	833.04㎡	建築時期	平成8年	
ライフライン	水道	有	電気	有	駐車場	5台
	下水道	有 (合併処理浄化槽)	ガス	有	トイレ	洋式
	特記事項				360度画像は下記から	
付属建物等						
価格 (所有者希望価格)	希望売却価格 :	13,800,000円				
	希望賃貸価格 :	-				

物件No. 263 升谷区



1階



2階

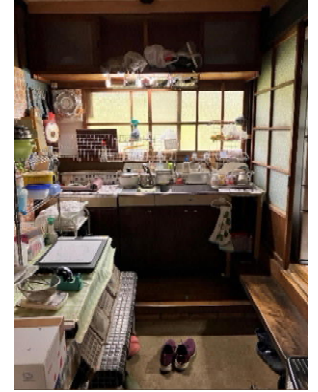
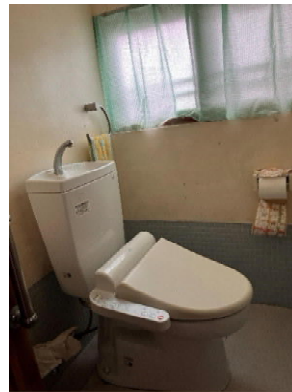
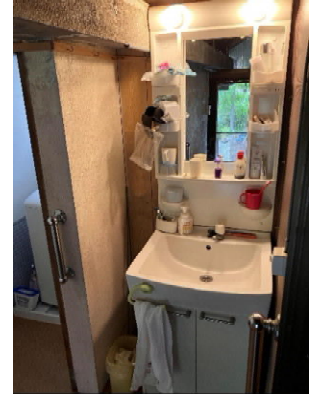


詳細情報

売買・賃貸別	売買	所在地	京丹波町升谷区	建物構造	木造瓦葺 2階建	
建物面積	169.29㎡	敷地面積	702.97㎡	建築時期	昭和54年	
ライフライン	水道	有	電気	有	駐車場	3台
	下水道	有 (合併処理浄化槽)	ガス	無	トイレ	洋式
	特記事項	宅地1筆、田9筆、畑2筆、山林6筆 (内保安林2筆) 原野2筆 有り			360度画像は下記から	
付属建物等	離れ1棟、蔵1棟					
価格 (所有者希望価格)	希望売却価格 :	3,500,000円(相談可)				
	希望賃貸価格 :	-				



物件No. 264 小畑区

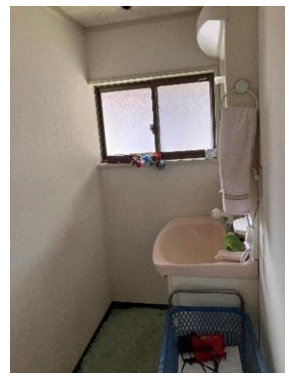


詳細情報

売買・賃貸別	売買	所在地	京丹波町小畑区	建物構造	木造かわらぶき2階建	
建物面積	93.08㎡	敷地面積	333.9㎡	建築時期	昭和29年	
ライフライン	水道	有	電気	有	駐車場	1台
	下水道	有	ガス	有	トイレ	洋式
	特記事項	シロアリ駆除対応済み、30㎡程度の畑有り			360度画像は下記から	
付属建物等	離れ1棟					
価格（所有者希望価格）	希望売却価格：	2,300,000円				
	希望賃貸価格：	-				



物件No. 265 富田区

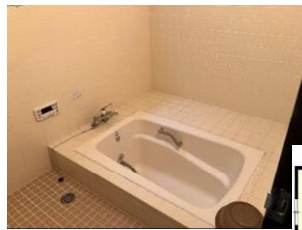
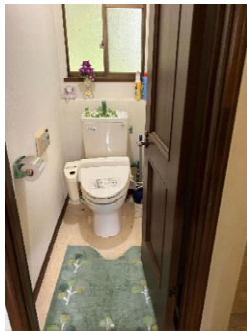


詳細情報

売買・賃貸別	売買	所在地	京丹波町富田区	建物構造	木造草葺平家建	
建物面積	91.23㎡	敷地面積	403.29㎡	建築時期	昭和25年1月頃	
ライフライン	水道	有	電気	有	駐車場	3台
	下水道	有	ガス	有	トイレ	洋式
	特記事項		畑2筆 (366㎡) 有り		360度画像は下記から	
付属建物等	離れ1棟、物置2棟、蔵1棟有り					
価格 (所有者希望価格)	希望売却価格 :	2,980,000円				
	希望賃貸価格 :	-				



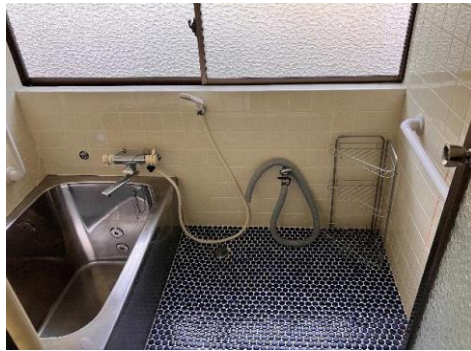
物件No.267 市場区



詳細情報

売買・賃貸別	売買	所在地	京丹波市場区	建物構造	木造スレート葺2階建	
建物面積	179.7㎡	敷地面積	731.94㎡	建築時期	平成2年12月	
ライフライン	水道	有	電気	有	駐車場	4台(内、車庫2台分)
	下水道	有(合併処理浄化槽)	ガス	有	トイレ	洋式
	特記事項				360度画像は下記から	
付属建物等	倉庫2棟、物置1棟					
価格(所有者希望価格)	希望売却価格:	6,000,000円				
	希望賃貸価格:	-				

物件No.269 長瀬区



詳細情報

売買・賃貸別	売買	所在地	京丹波町長瀬区	建物構造	木造かわらぶき2階建	
建物面積	145.99㎡	敷地面積	357.18㎡	建築時期	昭和61年9月	
ライフライン	水道	有	電気	有	駐車場	1台
	下水道	無(汲み取り)	ガス	有	トイレ	洋式
	特記事項	一部リフォーム済み			360度画像は下記から	
付属建物等	倉庫1棟					
価格(所有者希望価格)	希望売却価格:	4,800,000円				
	希望賃貸価格:	-				

物件No.270 水原区

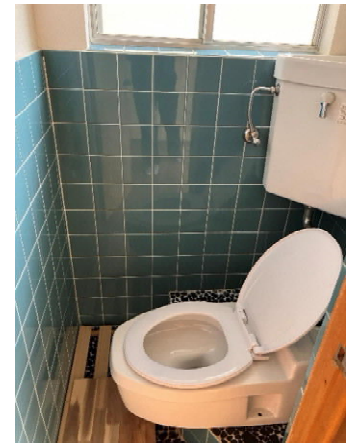
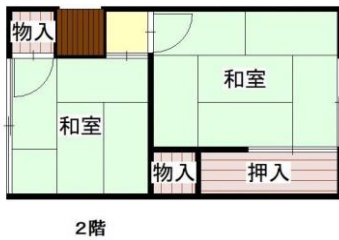


詳細情報

売買・賃貸別	売買	所在地	京丹波町水原区	建物構造	木造瓦葺平家建	
建物面積	177.54㎡	敷地面積	360㎡	建築時期	平成7年7月7日	
ライフライン	水道	有	電気	有	駐車場	4台 (内、車庫1台)
	下水道	有	ガス	有	トイレ	和式・様式
	特記事項					360度画像は下記から
付属建物等						
価格 (所有者希望価格)	希望売却価格 :	5,000,000円				
	希望賃貸価格 :	-				



物件No.271 下山

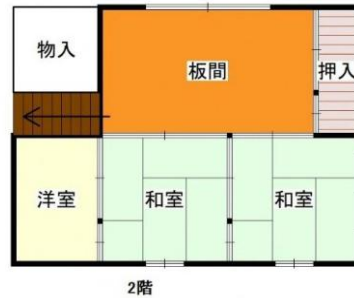


詳細情報

売買・賃貸別	賃貸	所在地	京丹波町下山	建物構造	木造瓦葺2階建	
建物面積	62.65㎡	敷地面積	113.98㎡	建築時期	昭和54年10月	
ライフライン	水道	有	電気	有	駐車場	1台
	下水道	有	ガス	有	トイレ	洋式
	特記事項	庭、花壇あり			360度画像は下記から	
付属建物等	物置1棟					
価格（所有者希望価格）	希望売却価格：	-				
	希望賃貸価格：	58,000円/月				



物件No.273 中台



詳細情報

売買・賃貸別	賃貸	所在地	京丹波町中台	建物構造	木造セメント瓦葺2階建	
建物面積	149.53㎡	敷地面積	402.47㎡	建築時期	昭和47年	
ライフライン	水道	有	電気	有	駐車場	2台
	下水道	有	ガス	無	トイレ	洋式
	特記事項					360度画像は下記から
付属建物等	物置 1 棟					
価格（所有者希望価格）	希望売却価格：	-				
	希望賃貸価格：	35,000円/月				

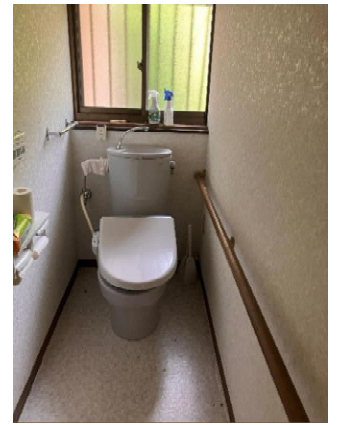
物件No.275 橋爪



詳細情報

売買・賃貸別	売買	所在地	京丹波町橋爪	建物構造	木造瓦葺平家建	
建物面積	103.57㎡	敷地面積	413.20㎡	建築時期	大正13年	
ライフライン	水道	有	電気	有	駐車場	無
	下水道	有	ガス	有	トイレ	洋式
	特記事項	トイレ・風呂は現状使用不可能			360度画像は下記から	
付属建物等	倉庫1棟、物置1棟					
価格（所有者希望価格）	希望売却価格：	2,000,000円（相談可）				
	希望賃貸価格：	-				

物件No.276 水原

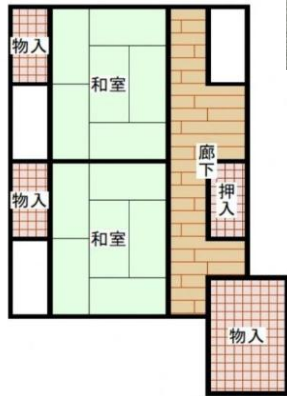
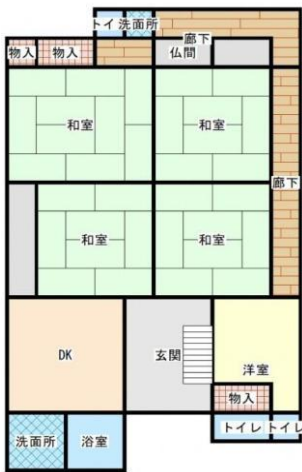


詳細情報

売買・賃貸別	売買	所在地	京丹波町水原	建物構造	木造瓦葺2階建	
建物面積	183.71㎡	敷地面積	1,357㎡	建築時期	平成7年2月	
ライフライン	水道	有	電気	有	駐車場	7台
	下水道	有 (合併処理浄化槽)	ガス	有 (プロパン)	トイレ	洋式
	特記事項	農地有り			360度画像は下記から	
付属建物等	倉庫1棟、物置1棟					
価格 (所有者希望価格)	希望売却価格:	22,000,000円				
	希望賃貸価格:	-				



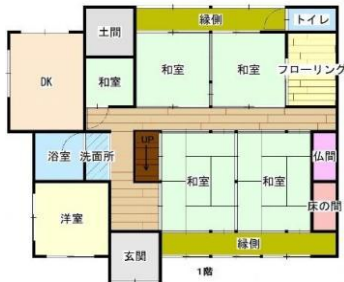
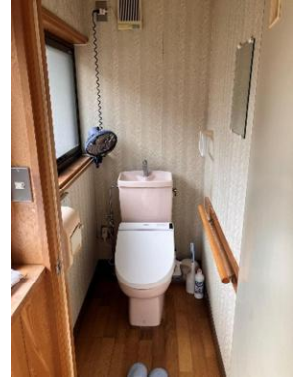
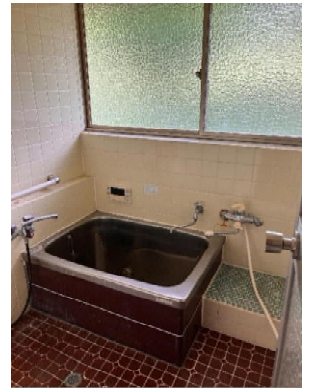
物件No.277 稲次



詳細情報

売買・賃貸別	売買	所在地	京丹波町稲次	建物構造	木造草葺平家建	
建物面積	126.61㎡	敷地面積	651.23㎡	建築時期	不明	
ライフライン	水道	有	電気	有	駐車場	5台
	下水道	有 (合併処理浄化槽)	ガス	有	トイレ	洋式
	特記事項	農地有り (セットで売買希望)			360度画像は下記から	
付属建物等	倉庫1棟、離れ1棟、蔵1棟					
価格 (所有者希望価格)	希望売却価格 :	3,500,000円				
	希望賃貸価格 :	-				

物件No.278 安栖里

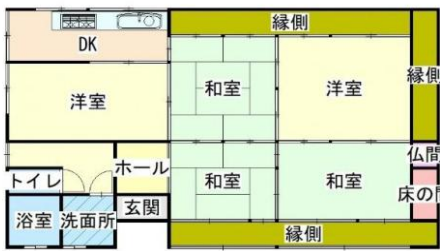


詳細情報

売買・賃貸別	売買	所在地	京丹波町安栖里	建物構造	木造セメント瓦葺2階建	
建物面積	138.74㎡	敷地面積	545.45㎡	建築時期	昭和43年10月	
ライフライン	水道	有	電気	有	駐車場	3台
	下水道	有 (浄化槽)	ガス	有 (プロパン)	トイレ	洋式
	特記事項	農地・山林有り (要相談)			360度画像は下記から	
付属建物等	物置 1 棟					
価格 (所有者希望価格)	希望売却価格 :	9,000,000円 (相談可)				
	希望賃貸価格 :	-				



物件No.279 質美



詳細情報

売買・賃貸別	売買	所在地	京丹波町質美	建物構造	木造草葺平家建	
建物面積	104.99㎡	敷地面積	661.15㎡	建築時期	不明	
ライフライン	水道	有	電気	有	駐車場	3台 (内、車庫2台分)
	下水道	無 (合併処理浄化槽)	ガス	有	トイレ	洋式
	特記事項	農地 (田、畑、山林、雑種地) とセットで売買希望。 (一部農地には太陽光パネル設置中)			360度画像は下記から	
付属建物等	倉庫1棟、物置1棟、蔵1棟					
価格 (所有者希望価格)	希望売却価格 :	8,000,000円 (相談可)				
	希望賃貸価格 :	-				



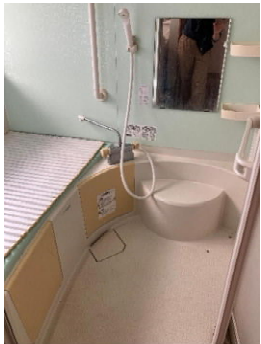
物件No.280 下山



詳細情報

売買・賃貸別	売買	所在地	京丹波町下山	建物構造	木造かわらぶき2階建	
建物面積	225.29㎡	敷地面積	830.28㎡	建築時期	昭和41年4月	
ライフライン	水道	有	電気	有	駐車場	2台 (内、車庫2台分)
	下水道	有	ガス	有	トイレ	洋式
	特記事項					360度画像は下記から
付属建物等	物置1棟、倉庫1棟					
価格 (所有者希望価格)	希望売却価格:	5,000,000円				
	希望賃貸価格:	-				

物件No.281 大倉



詳細情報

売買・賃貸別	売買	所在地	京丹波町大倉	建物構造	木造かわらぶき平家建	
建物面積	83.43㎡	敷地面積	414.55㎡	建築時期	平成17年11月	
ライフライン	水道	有	電気	有	駐車場	2台
	下水道	有 (合併処理浄化槽)	ガス	無	トイレ	洋式
	特記事項	農地有り (希望に応じて相談)			360度画像は下記から	
付属建物等	倉庫1棟、物置2棟有り					
価格 (所有者希望価格)	希望売却価格 :	6,700,000円				
	希望賃貸価格 :	-				

