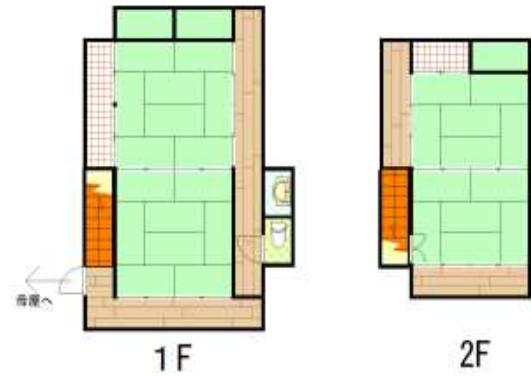


物件No. 39 水原



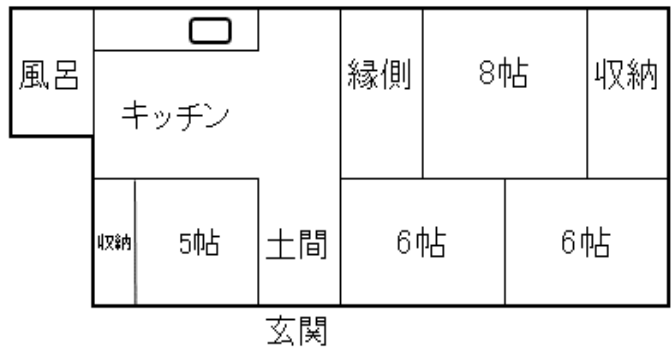
詳細情報								
売買・賃貸別	売買		所在地	京丹波町水原		建物構造	木造平屋建	
建物面積	不詳		敷地面積	不詳		建築時期	不詳	
ライフライン	水道	有(上水道)		電気	有		駐車場	不明
	下水道	不明		ガス	-		トイレ	洋式
	特記事項		オール電化					
付属建物等								
価格(所有者希望価格)	希望売却価格:		2,000,000円					
	希望賃貸価格:		-					

物件No. 68 新水戸



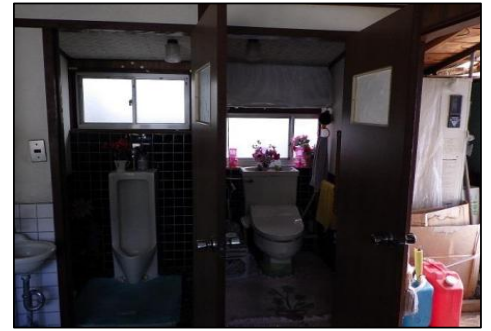
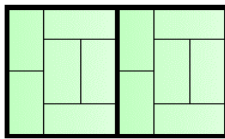
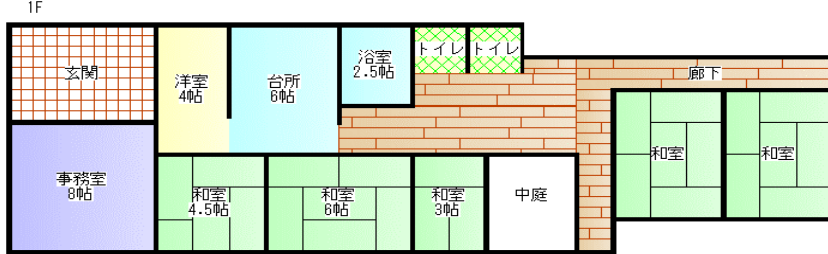
詳細情報							
売買・賃貸別	賃貸		所在地	京丹波町新水戸		建物構造	木造2階建
建物面積	83㎡		敷地面積	不詳		建築時期	不詳
ライフライン	水道	有(上水道)	電気	有	駐車場	不明	
	下水道	有	ガス	有(プロパン)	トイレ	洋式	
	特記事項						
付属建物等							
価格(所有者希望価格)	希望売却価格:		—				
	希望賃貸価格:		30,000円/月				

物件No. 86 下山



詳細情報								
売買・賃貸別	売買		所在地	京丹波町下山		建物構造	木造平屋建	
建物面積	不詳		敷地面積	不詳		建築時期	不詳(築150年以上)	
ライフライン	水道	有(上水道)		電気	有		駐車場	不明
	下水道	無(汲み取り)		ガス	不明		トイレ	無(壊れている)
	特記事項							
付属建物等	畑、水田、離れ、蔵、JR下山駅まで徒歩10分、丹波ICから15分							
価格(所有者希望価格)	希望売却価格:		2,000,000円(相談可)					
	希望賃貸価格:		—					

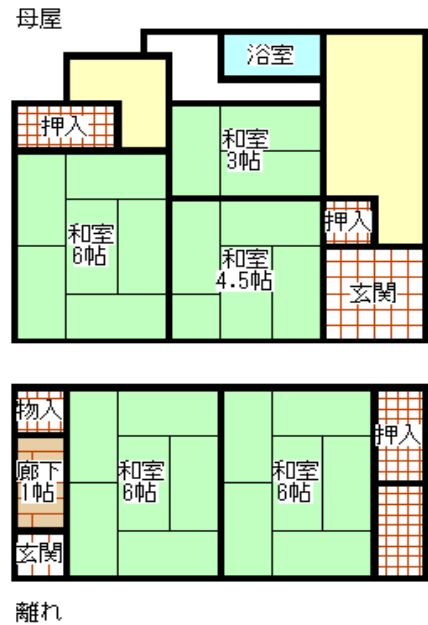
物件No. 105 須知



詳細情報

売買・賃貸別	売買	所在地	京丹波町須知	建物構造	木造瓦葺平屋建	
建物面積	105.45㎡	敷地面積	294.21㎡	建築時期	昭和39年/1964年	
ライフライン	水道	有(上水道)	電気	有	駐車場	3台
	下水道	有(下水道)	ガス	有(プロパン)	トイレ	洋式
	特記事項					
付属建物等	離れ、倉庫					
価格(所有者希望価格)	希望売却価格:	3,800,000円				
	希望賃貸価格:	—				

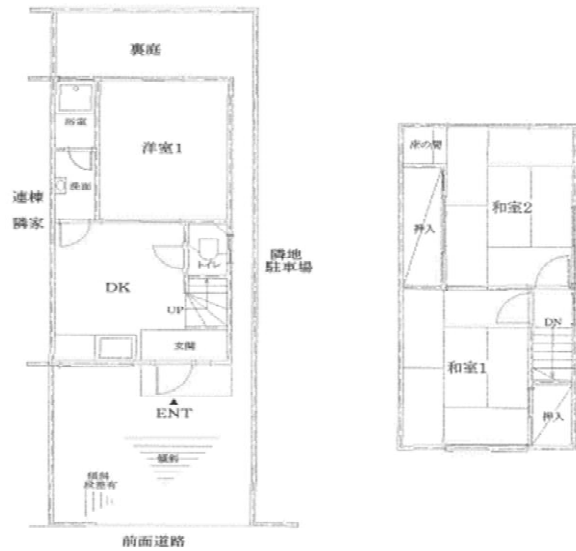
物件No. 106 高岡



詳細情報

売買・賃貸別	売買	所在地	京丹波町高岡	建物構造	木造瓦葺平屋建	
建物面積	56.97㎡	敷地面積	264.98㎡	建築時期	昭和28年/1953年	
ライフライン	水道	有(上水道)	電気	有	駐車場	無
	下水道	無(汲み取り)	ガス	無	トイレ	和式
	特記事項					
付属建物等	別棟離れ (31.99㎡)					
価格 (所有者希望価格)	希望売却価格:	1,800,000円				
	希望賃貸価格:	—				

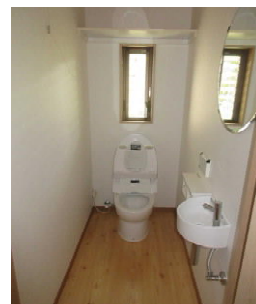
物件No.114 GH



詳細情報

売買・賃貸別	売買	所在地	京丹波町下山	建物構造	木造ルーフィング葺2階建	
建物面積	58.46㎡	敷地面積	64㎡	建築時期	昭和50年/1975年	
ライフライン	水道	有(上水道)	電気	有	駐車場	1台
	下水道	有(下水道)	ガス	有(プロパン)	トイレ	和式
	特記事項					
付属建物等						
価格(所有者希望価格)	希望売却価格:	要相談				
	希望賃貸価格:	—				

物件No.164 上大久保



詳細情報

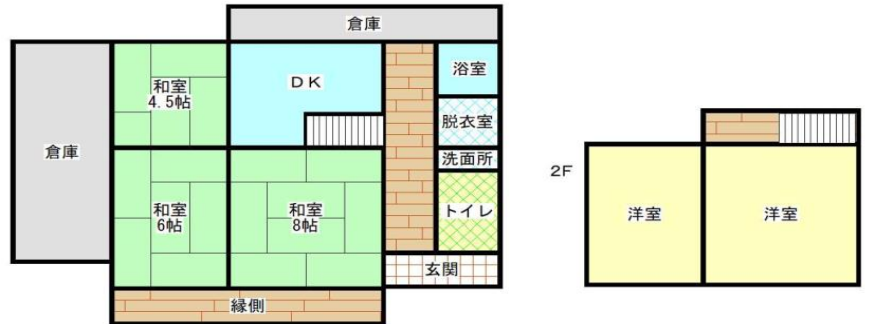
売買・賃貸別	売買	所在地	京丹波町上大久保	建物構造	木造瓦葺2階建	
建物面積	135.68㎡	敷地面積	446.27㎡	建築時期	昭和59年/1984年	
ライフライン	水道	有(上水道)	電気	有	駐車場	2台以上
	下水道	有	ガス	有	トイレ	洋式
	特記事項					
付属建物等						
価格(所有者希望価格)	希望売却価格:	9,800,000円				
	希望賃貸価格:	—				

物件No.167 水呑



詳細情報								
売買・賃貸別	売買		所在地	京丹波町水呑		建物構造	木造瓦葺平屋建	
建物面積	109.48㎡		敷地面積	不詳		建築時期	不詳	
ライフライン	水道	有(上水道)		電気	有		駐車場	2台
	下水道	無(汲み取り)		ガス	有		トイレ	和式
	特記事項							
付属建物等	物置(3棟)							
価格(所有者希望価格)	希望売却価格:		5,000,000円					
	希望賃貸価格:		—					

物件No. 168 才原



詳細情報

売買・賃貸別	売買	所在地	京丹波町才原	建物構造	木造2階建	
建物面積	173.4㎡	敷地面積	1,235㎡	建築時期	平成2年10月頃	
ライフライン	水道	有(上水道)	電気	有	駐車場	2台
	下水道	無(汲み取り)	ガス	有	トイレ	洋式
	特記事項					
付属建物等	倉庫、水田(297㎡)					
価格(所有者希望価格)	希望売却価格:	10,000,000円				
	希望賃貸価格:	—				