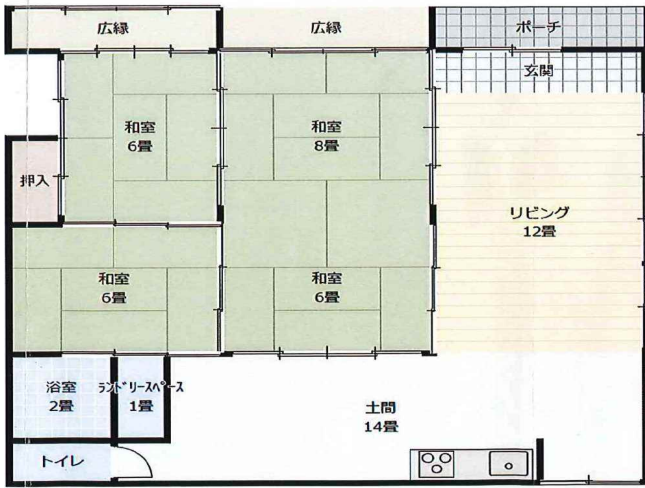


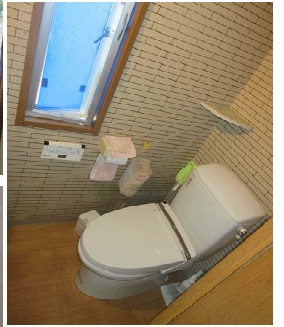
物件No. 193 市森



詳細情報

売買・賃貸別	賃貸	所在地	京丹波町市森	建物構造	木造平屋建	
建物面積	114.04㎡	敷地面積	320.73㎡	建築時期	不詳	
ライフライン	水道	有(上水道)	電気	有	駐車場	1台
	下水道	無(汲み取り)	ガス	有	トイレ	洋式
	特記事項					
付属建物等						
価格 (所有者希望価格)	希望売却価格:	-				
	希望賃貸価格:	100,000円/月				

物件No. 202 大倉



離れ



倉庫



倉庫

詳細情報

売買・賃貸別	賃貸	所在地	京丹波町大倉	建物構造	軽量鉄骨造亜鉛メッキ鋼板葺2階建	
建物面積	97.65㎡	敷地面積	171.9㎡	建築時期	昭和59年	
ライフライン	水道	有	電気	有	駐車場	5台
	下水道	有(合併処理浄化槽)	ガス	無	トイレ	洋式
	特記事項	ペット不可				
付属建物等	離れ1棟、倉庫2棟					
価格(所有者希望価格)	希望売却価格:	-				
	希望賃貸価格:	97,000円/月				

物件No. 203 高岡



2階



1階



詳細情報

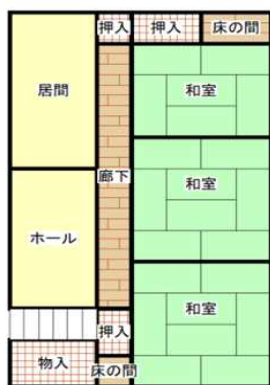
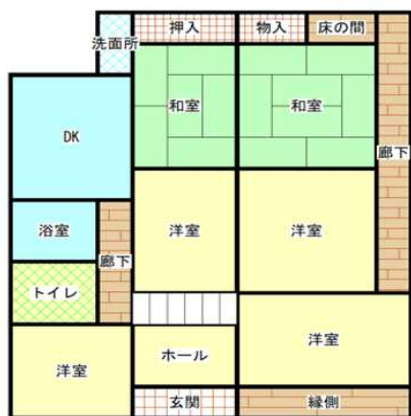
売買・賃貸別	売却	所在地	京丹波町高岡	建物構造	木造瓦葺2階建	
建物面積	121.23㎡	敷地面積	446.27㎡	建築時期	昭和50年9月	
ライフライン	水道	有	電気	有	駐車場	1台
	下水道	有	ガス	有	トイレ	洋式
	特記事項	田畑あり				
付属建物等	倉庫1棟					
価格（所有者希望価格）	希望売却価格:	3,500,000円				
	希望賃貸価格:	-				

物件No. 221 中



1階

2階



詳細情報

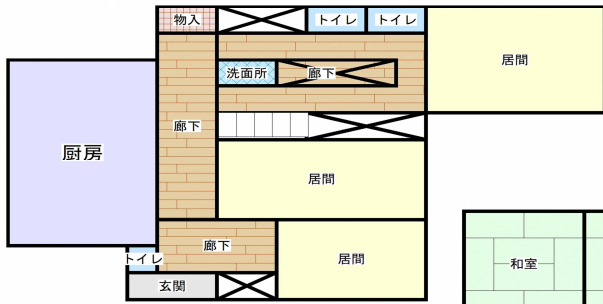
売買・賃貸別	売却	所在地	京丹波町中	建物構造	木造瓦葺2階建	
建物面積	210.27㎡	敷地面積	666.94㎡	建築時期	不詳	
ライフライン	水道	有	電気	有	駐車場	6台
	下水道	有(合併処理浄化槽)	ガス	有(風呂)	トイレ	洋式
	特記事項	畑(1筆390㎡)あり、井戸あり			360度画像は下記から	
付属建物等	倉庫、工場あり 平成26年リフォーム済み(薪ストーブ、床暖房あり)					
価格(所有者希望価格)	希望売却価格:	10,000,000円				
	希望賃貸価格:	-				



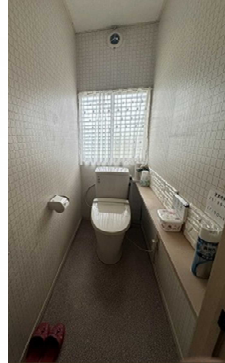
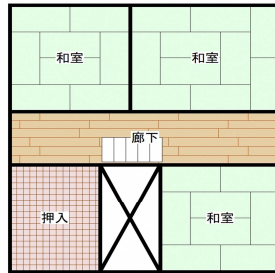
物件No. 222 蒲生



1階



2階



詳細情報

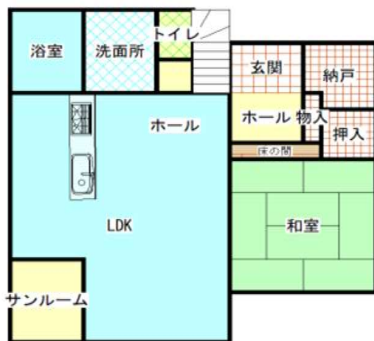
売買・賃貸別	賃貸	所在地	京丹波町蒲生	建物構造	木造スレート・アルミニウム板葺2階建	
建物面積	226.01㎡	敷地面積	424.45㎡	建築時期	昭和52年12月頃	
ライフライン	水道	有	電気	有	駐車場	5台
	下水道	有	ガス	有	トイレ	洋式・和式
	特記事項	保証金150万円（償却20%）			360度画像は下記から	
付属建物等	倉庫2棟					
価格（所有者希望価格）	希望売却価格:	-				
	希望賃貸価格:	275,000円/月				



物件No. 227 小畑



2階



1階



詳細情報

売買・賃貸別	売却	所在地	京丹波町小畑	建物構造	軽量鉄骨造ステンレス鋼板葺2階建	
建物面積	135.44㎡	敷地面積	353.71㎡	建築時期	平成28年9月	
ライフライン	水道	有	電気	有	駐車場	7台
	下水道	有 (合併処理浄化槽)	ガス	無	トイレ	洋式
	特記事項	井戸あり				360度画像は下記から
付属建物等	倉庫1棟、物置1棟、太陽光パネル(10.3kw)付、農地とセットで売買					
価格 (所有者希望価格)	希望売却価格:	29,800,000円(相談可)				
	希望賃貸価格:	-				