

## 【京丹波町】

# 地域包括ケア「見える化」システム等による 地域分析報告書

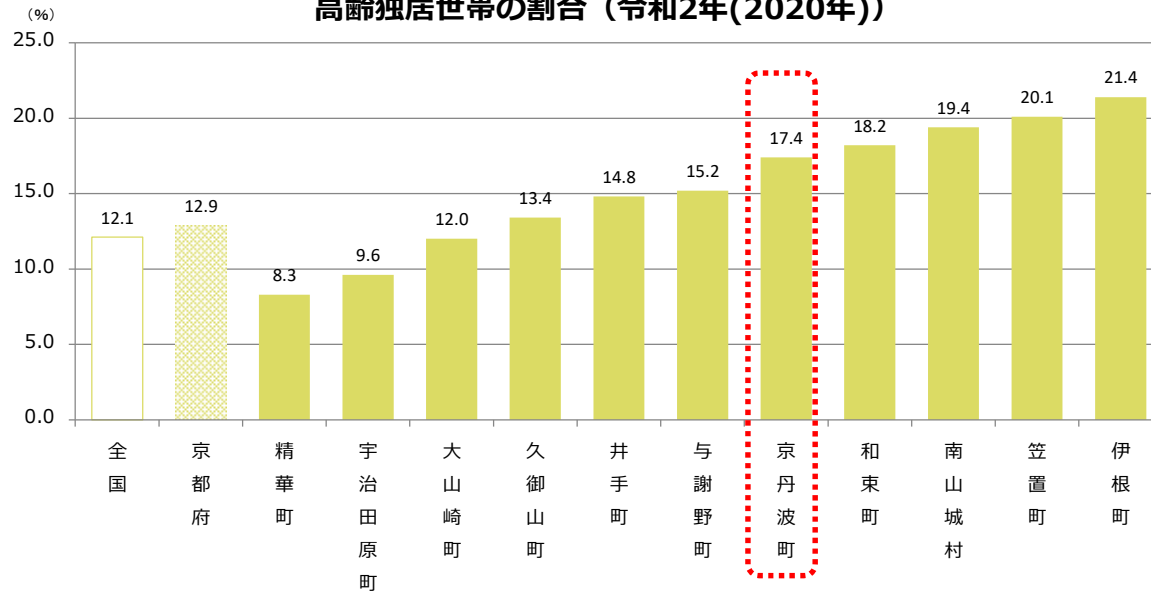
※府内11保険者との比較

※第8期計画の計画値に対する実績値の検証

※日常生活圏域別介護サービス利用者数の推移

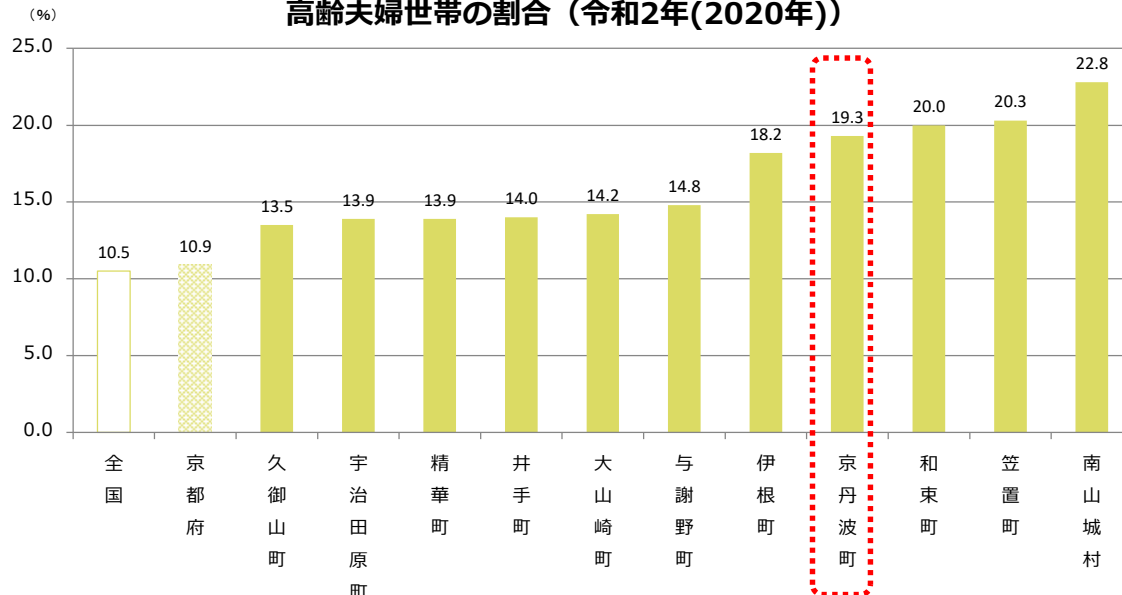
# I 高齢者世帯の状況

## 高齢独居世帯の割合（令和2年(2020年)）



京丹波町の一般世帯に占める高齢独居世帯の割合は  
京都府平均を上回る17.4%  
府内11保険者の中では5番目に高い

## 高齢夫婦世帯の割合（令和2年(2020年)）

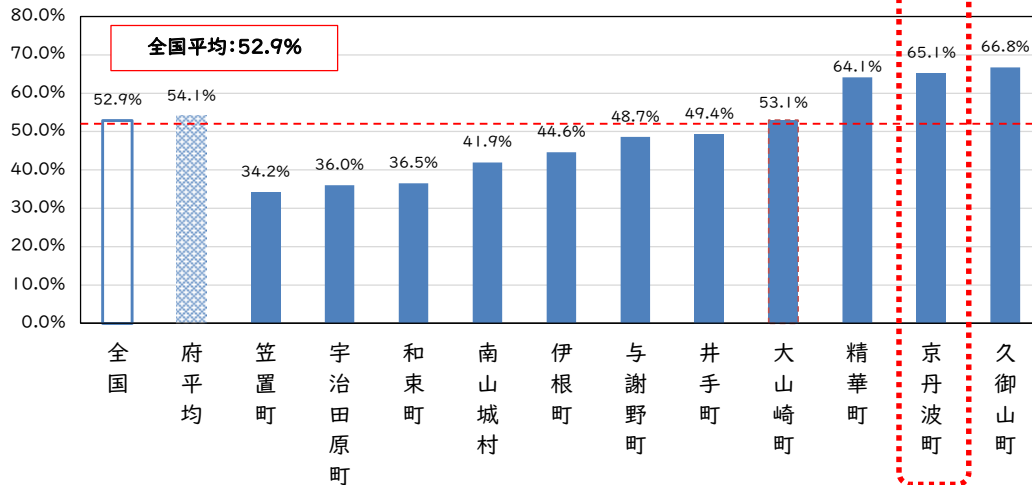


京丹波町の一般世帯に占める高齢夫婦世帯の割合は  
京都府平均を上回る19.3%  
府内11町村の中では4番目に高い

(出典) 総務省「国勢調査（令和2年）」

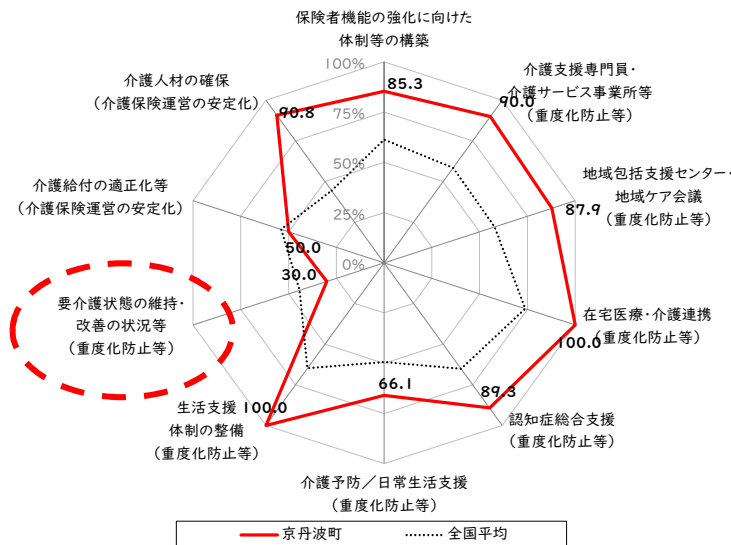
## 2 国の保険者機能強化推進交付金等に関する指標の達成状況（令和5年度）

【令和5年度】市町村保険者機能強化推進交付金及び介護保険保険者努力支援交付金の評価指標達成率



京丹波町の「保険者機能強化推進交付金・介護保険保険者努力支援交付金」の評価指標達成率は、京都府平均を上まわる65.1%  
府内11町村の中では2番目に高い

【令和5年度】市町村保険者機能強化推進交付金及び介護保険保険者努力支援交付金の項目別評価指標達成率



「保険者機能強化推進交付金・介護保険保険者努力支援交付金」の評価指標達成状況を項目別で見ると「要介護状態の維持・改善の状況等」と「介護給付の適正化等」指標のみ、全国平均を下回っている

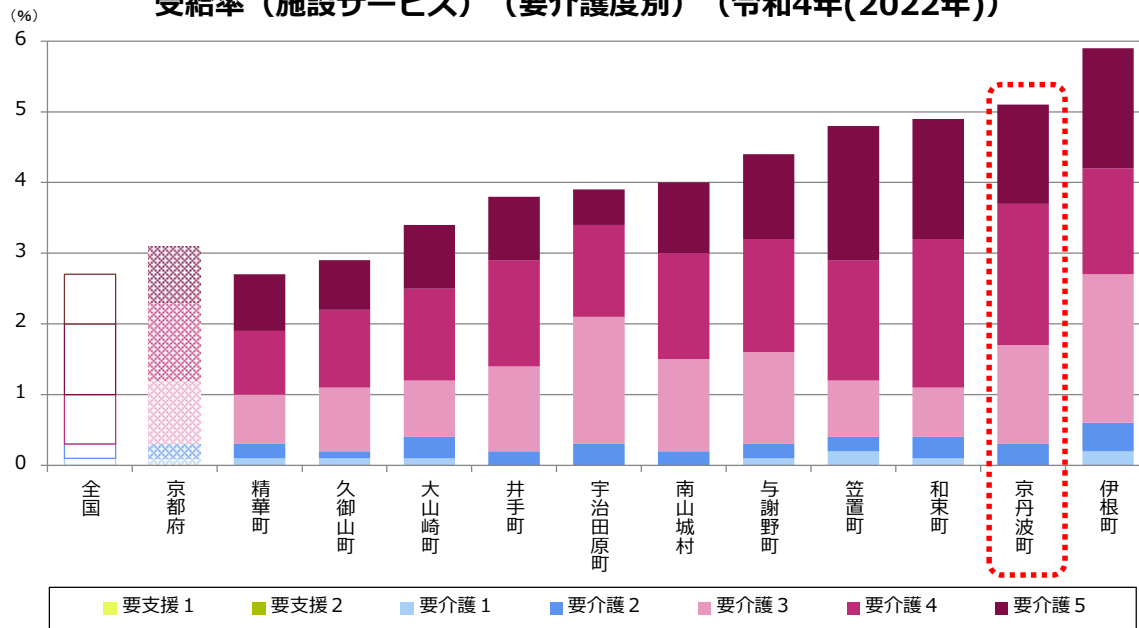
～保険者機能強化推進交付金・介護保険保険者努力支援交付金とは～  
市町村や都道府県の高齢者の自立支援、重度化防止等に関する取組を推進するため、自治体への財政的インセンティブとして創設された  
※取組の達成状況を評価できるように客観的な指標が設定されている

(出典) 厚生労働省「保険者機能強化推進交付金及び介護保険保険者努力支援交付金の集計結果 (R5)」

### 3 介護保険サービスの受給率（Ⅰ）施設サービス

※受給率とは、当該月のサービスの受給者数を第Ⅰ号被保険者数で除した数

受給率（施設サービス）（要介護度別）（令和4年(2022年)）



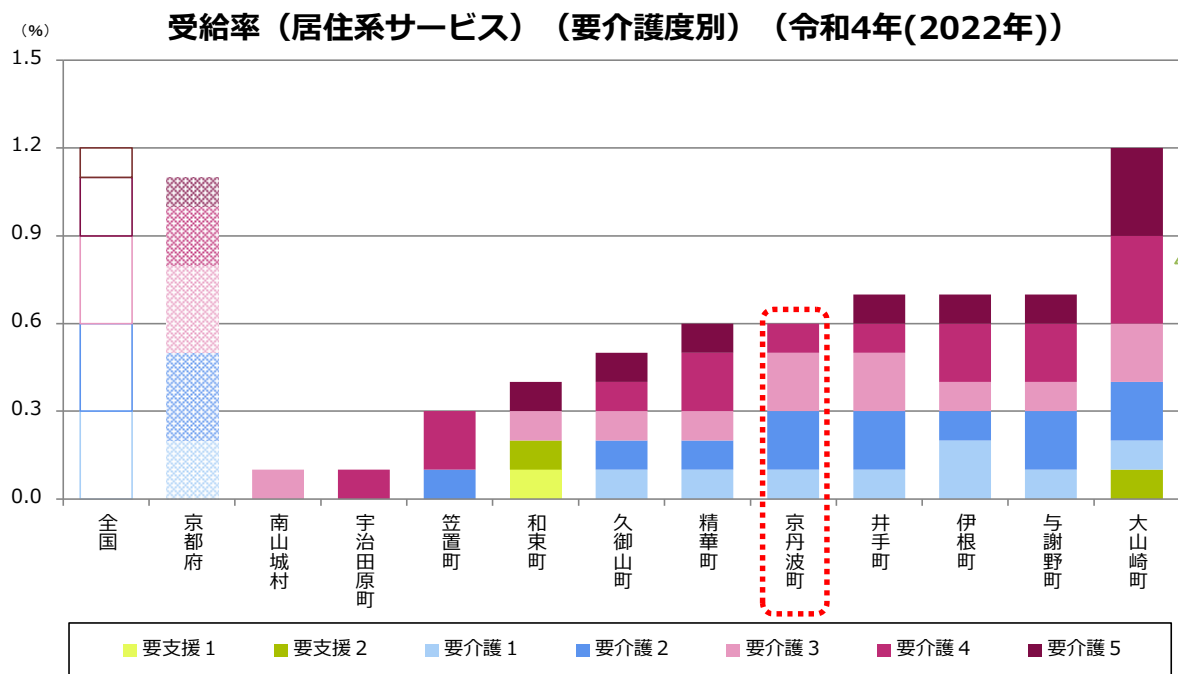
京丹波町の施設サービスの受給率は、  
京都府平均を上まわる5.1%  
府内11町村の中では2番目に高い

～施設サービスとは～  
○「介護老人福祉施設」「介護老人保健施設」「介護医療院」「介護療養型医療施設」のこと  
※地域密着型介護老人福祉施設入所者生活介護を含む

単位：%	全国	京都府	精華町	久御山町	大山崎町	井手町	宇治田原町	南山城村	与謝野町	笠置町	和束町	京丹波町	伊根町
要支援1	0	0	0	0	0	0	0	0	0	0	0	0	0
要支援2	0	0	0	0	0	0	0	0	0	0	0	0	0
要介護1	0.1	0.1	0.1	0.1	0.1	0	0	0	0.1	0.2	0.1	0	0.2
要介護2	0.2	0.2	0.2	0.1	0.3	0.2	0.3	0.2	0.2	0.2	0.3	0.3	0.4
要介護3	0.7	0.9	0.7	0.9	0.8	1.2	1.8	1.3	1.3	0.8	0.7	1.4	2.1
要介護4	1.0	1.1	0.9	1.1	1.3	1.5	1.3	1.5	1.6	1.7	2.1	2.0	1.5
要介護5	0.7	0.8	0.8	0.7	0.9	0.9	0.5	1.0	1.2	1.9	1.7	1.4	1.7
合計受給率	2.7	3.1	2.7	2.9	3.4	3.8	3.9	4.0	4.4	4.8	4.9	5.1	5.9

(出典) 厚生労働省「介護保険事業状況報告」月報 (R4.3)

### 3 介護保険サービスの受給率（2）居住系サービス



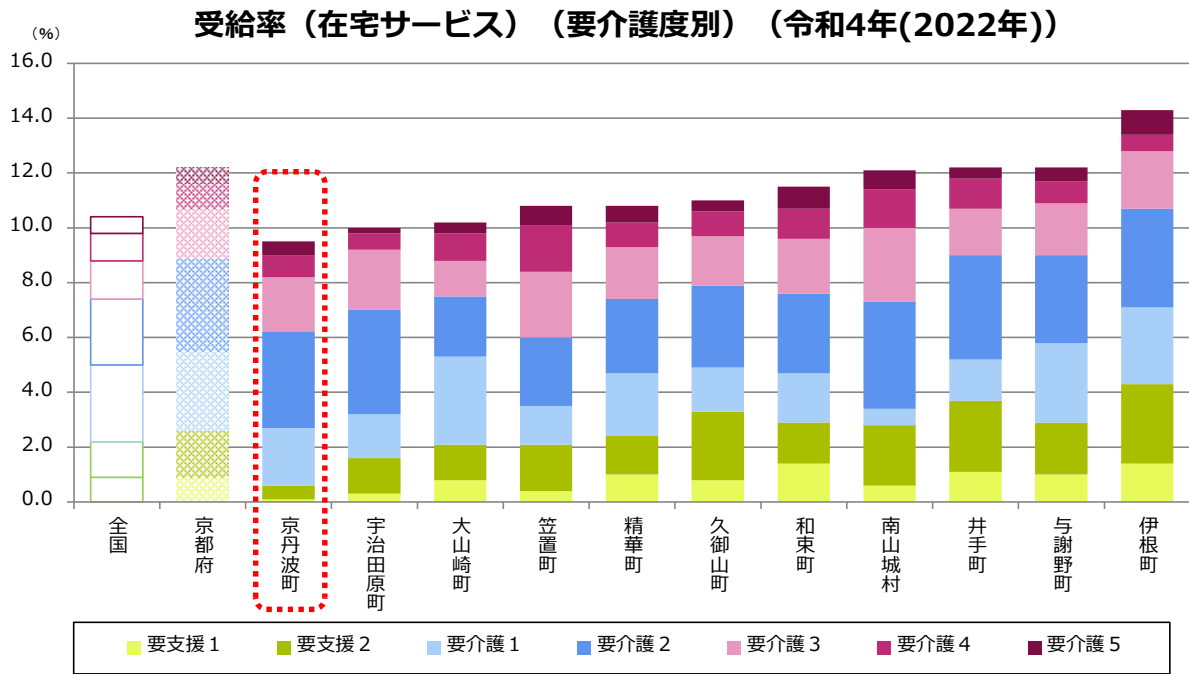
京丹波町の居住系サービスの受給率は、  
京都府平均を下まわる0.6%  
府内11町村の中で7番目に低い

～居住系サービスとは～  
○「特定施設入居者生活介護」「認知症対応型共同生活介護」のこと  
※地域密着型特定施設入居者生活介護を含む

単位：%	全国	京都府	南山城村	宇治田原町	笠置町	和束町	久御山町	精華町	京丹波町	井手町	伊根町	与謝野町	大山崎町
要支援1	0	0	0	0	0	0.1	0	0	0	0	0	0	0
要支援2	0	0	0	0	0	0.1	0	0	0	0	0	0	0.1
要介護1	0.3	0.2	0	0	0	0	0.1	0.1	0.1	0.1	0.2	0.1	0.1
要介護2	0.3	0.3	0	0	0.1	0	0.1	0.1	0.2	0.2	0.1	0.2	0.2
要介護3	0.3	0.3	0.1	0	0	0.1	0.1	0.1	0.2	0.2	0.1	0.1	0.2
要介護4	0.2	0.2	0	0.1	0.2	0	0.1	0.2	0.1	0.1	0.2	0.2	0.3
要介護5	0.1	0.1	0	0	0	0.1	0.1	0.1	0	0.1	0.1	0.1	0.3
合計受給率	1.2	1.1	0.1	0.1	0.3	0.4	0.5	0.6	0.6	0.7	0.7	0.7	1.2

(出典) 厚生労働省「介護保険事業状況報告」月報 (R4.3)

### 3 介護保険サービスの受給率（3）在宅サービス



京丹波町の在宅サービスの受給率は、  
京都府平均をやや下まわる9.5%  
府内11町村の中では最も低い

～在宅サービスとは～  
○施設・居住系サービスに含まれない、「訪問介護」「通所介護」「福祉用具貸与」「小規模多機能型居宅介護」等、在宅での生活を支える多様なサービスのこと

単位：%	全国	京都府	京丹波町	宇治田原町	大山崎町	笠置町	精華町	久御山町	和束町	南山城村	井手町	与謝野町	伊根町
要支援1	0.9	0.9	0.1	0.3	0.8	0.4	1.0	0.8	1.4	0.6	1.1	1.0	1.4
要支援2	1.3	1.7	0.5	1.3	1.3	1.7	1.4	2.5	1.5	2.2	2.6	1.9	2.9
要介護1	2.8	2.9	2.1	1.6	3.2	1.4	2.3	1.6	1.8	0.6	1.5	2.9	2.8
要介護2	2.4	3.4	3.5	3.8	2.2	2.5	2.7	3.0	2.9	3.9	3.8	3.2	3.6
要介護3	1.4	1.8	2.0	2.2	1.3	2.4	1.9	1.8	2.0	2.7	1.7	1.9	2.1
要介護4	1.0	0.9	0.8	0.6	1.0	1.7	0.9	0.9	1.1	1.4	1.1	0.8	0.6
要介護5	0.6	0.6	0.5	0.2	0.4	0.7	0.6	0.4	0.8	0.7	0.4	0.5	0.9
合計受給率	10.4	12.2	9.5	10.0	10.2	10.8	10.8	11.0	11.5	12.1	12.2	12.2	14.3

(出典) 厚生労働省「介護保険事業状況報告」月報 (R4.3)

## 4. 計画値に対する実績の検証（Ⅰ）総括表

※対計画比の数値の色は以下を表しています。青字:90%を下回っている 赤字:110%を超えている

	第8期					
	R3			R4		
	計画値	実績値	対計画比	計画値	実績値	対計画比
第1号被保険者数 (人)	5,856	5,855	100.0%	5,811	5,772	99.3%
要介護認定者数 (人)	1,044	1,058	101.3%	1,052	1,054	100.2%
要介護認定率 (%)	17.8	18.1	101.4%	18.1	18.3	100.9%
総給付費 (円)	1,934,140,000	1,943,106,574	100.5%	1,987,622,000	1,851,834,698	93.2%
施設サービス給付費 (円)	985,413,000	1,007,693,274	102.3%	985,960,000	946,931,490	96.0%
居住系サービス給付費 (円)	102,475,000	105,183,115	102.6%	102,532,000	99,806,872	97.3%
在宅サービス給付費 (円)	846,252,000	830,230,185	98.1%	899,130,000	805,096,336	89.5%
第1号被保険者1人あたり給付費 (円)	330,283.5	331,871.3	100.5%	342,044.7	320,830.7	93.8%

【実績値】「第1号被保険者数」、「要介護認定者数」、「要介護認定率」は厚生労働省「介護保険事業状況報告」9月月報。「総給付費」は厚生労働省「介護保険事業状況報告」月報

【計画値】介護保険事業計画にかかる保険者からの報告値

※「第1号被保険者1人あたり給付費」は「総給付費」を「第1号被保険者数」で除して算出

- 令和3年度、令和4年度の実績値の対計画比については、第1号被保険者数、要介護認定者数、要介護認定率は、ほぼ計画値と同程度。
- 総給付費については、令和4年度は計画値に対して実績値がやや低い。令和4年度のサービス系列別に見ると、在宅サービスの対計画比が低く90%を下回っている。
- 第1号被保険者1人あたり給付費は、令和4年度は計画値に対して実績値がやや低いが、差は10%以内。

## 4. 計画値に対する実績の検証（2）サービス別詳細（サービス利用者数）

		第8期					
		R3			R4		
		計画値	実績値	対計画比	計画値	実績値	対計画比
施設サービス	小計 (人)	3,600	3,749	104.1%	3,600	3,517	97.7%
	介護老人福祉施設 (人)	2,316	2,364	102.1%	2,316	2,374	102.5%
	地域密着型介護老人福祉施設入所者生活介護 (人)	348	347	99.7%	348	327	94.0%
	介護老人保健施設 (人)	624	779	124.8%	624	636	101.9%
	介護医療院 (人)	72	98	136.1%	72	110	152.8%
	介護療養型医療施設 (人)	240	176	73.3%	240	70	29.2%
居住系サービス	小計 (人)	444	466	105.0%	444	420	94.6%
	特定施設入居者生活介護 (人)	132	150	113.6%	132	113	85.6%
	地域密着型特定施設入居者生活介護 (人)	0	0	-	0	0	-
	認知症対応型共同生活介護 (人)	312	316	101.3%	312	307	98.4%
在宅サービス	訪問介護 (人)	2,004	1,845	92.1%	2,004	1,916	95.6%
	訪問入浴介護 (人)	72	48	66.7%	72	81	112.5%
	訪問看護 (人)	684	751	109.8%	696	707	101.6%
	訪問リハビリテーション (人)	804	700	87.1%	816	746	91.4%
	居宅療養管理指導 (人)	720	726	100.8%	720	729	101.3%
	通所介護 (人)	3,048	2,754	90.4%	3,084	2,363	76.6%
	地域密着型通所介護 (人)	1,176	1,219	103.7%	1,176	1,506	128.1%
	通所リハビリテーション (人)	900	732	81.3%	912	610	66.9%
	短期入所生活介護 (人)	1,248	1,145	91.7%	1,260	1,109	88.0%
	短期入所療養介護（老健） (人)	108	100	92.6%	108	105	97.2%
	短期入所療養介護（病院等） (人)	0	0	-	0	0	-
	短期入所療養介護（介護医療院） (人)	12	0	0.0%	12	0	0.0%
	福祉用具貸与 (人)	4,500	4,529	100.6%	4,572	4,589	100.4%
	特定福祉用具販売 (人)	84	71	84.5%	96	93	96.9%
	住宅改修 (人)	72	73	101.4%	72	67	93.1%
	定期巡回・随時対応型訪問介護看護 (人)	12	12	100.0%	12	12	100.0%
	夜間対応型訪問介護 (人)	0	0	-	0	0	-
	認知症対応型通所介護 (人)	180	176	97.8%	180	167	92.8%
	小規模多機能型居宅介護 (人)	12	0	0.0%	252	0	0.0%
	看護小規模多機能型居宅介護 (人)	0	0	-	0	0	-
介護予防支援・居宅介護支援 (人)	6,780	6,592	97.2%	6,804	6,548	96.2%	

【実績値】厚生労働省「介護保険事業状況報告」月報

【計画値】介護保険事業計画にかかる保険者からの報告値

○令和3年の実績値の対計画比が110%を超えているものは、施設サービスの介護老人保健施設、介護医療院、居住系サービスの特定施設入居者生活介護の3サービス。対計画比が90%を下回っているのは、施設サービスの介護療養型医療施設、在宅サービスの6サービスで計7サービス。

○令和4年度の対計画比が110%を超えているものは、4サービスに増加しており、特に介護医療院は対計画比が152.8%と高い。90%を下回っているものは7サービスで、令和3年度も低かった介護療養型医療施設は2024年3月で廃止予定。

○令和4年度は、特定施設入居者生活介護は大幅に利用者が減少、訪問入浴介護は、大幅に利用者が増加。



## 4. 計画値に対する実績の検証（3）サービス別詳細（給付費）

		第3期						
		R3			R4			
		計画値	実績値	対計画比	計画値	実績値	対計画比	
施設サービス	小計	(円)	985,413,000	1,007,693,274	102.3%	985,960,000	946,931,490	96.0%
	介護老人福祉施設	(円)	604,965,000	598,053,420	98.9%	605,300,000	612,892,385	101.3%
	地域密着型介護老人福祉施設入所者生活介護	(円)	96,247,000	100,847,920	104.8%	96,300,000	91,487,257	95.0%
	介護老人保健施設	(円)	171,633,000	215,076,891	125.3%	171,729,000	181,756,108	105.8%
	介護医療院	(円)	31,234,000	38,238,525	122.4%	31,252,000	40,496,375	129.6%
	介護療養型医療施設	(円)	81,334,000	55,476,518	68.2%	81,379,000	20,299,365	24.9%
居住系サービス	小計	(円)	102,475,000	105,183,115	102.6%	102,532,000	99,806,872	97.3%
	特定施設入居者生活介護	(円)	25,551,000	28,674,880	112.2%	25,565,000	20,885,746	81.7%
	地域密着型特定施設入居者生活介護	(円)	0	0	-	0	0	-
	認知症対応型共同生活介護	(円)	76,924,000	76,508,235	99.5%	76,967,000	78,921,126	102.5%
在宅サービス	小計	(円)	846,252,000	830,230,185	98.1%	899,130,000	805,096,336	89.5%
	訪問介護	(円)	94,204,000	87,524,615	92.9%	94,256,000	90,875,037	96.4%
	訪問入浴介護	(円)	4,535,000	2,735,914	60.3%	4,537,000	4,313,794	95.1%
	訪問看護	(円)	18,236,000	19,506,098	107.0%	18,645,000	18,192,661	97.6%
	訪問リハビリテーション	(円)	18,345,000	18,762,370	102.3%	18,658,000	19,471,348	104.4%
	居宅療養管理指導	(円)	5,074,000	4,130,174	81.4%	5,077,000	4,865,199	95.8%
	通所介護	(円)	249,842,000	234,708,324	93.9%	252,264,000	196,084,402	77.7%
	地域密着型通所介護	(円)	98,120,000	100,771,976	102.7%	98,174,000	130,230,795	132.7%
	通所リハビリテーション	(円)	46,912,000	43,904,374	93.6%	47,755,000	35,278,359	73.9%
	短期入所生活介護	(円)	115,210,000	120,901,886	104.9%	116,485,000	107,862,265	92.6%
	短期入所療養介護（老健）	(円)	9,409,000	9,922,905	105.5%	9,414,000	10,665,924	113.3%
	短期入所療養介護（病院等）	(円)	0	0	-	0	0	-
	短期入所療養介護（介護医療院）	(円)	913,000	0	0.0%	913,000	0	0.0%
	福祉用具貸与	(円)	59,122,000	61,102,111	103.3%	60,146,000	62,807,839	104.4%
	特定福祉用具販売	(円)	1,935,000	1,859,414	96.1%	2,196,000	2,318,931	105.6%
	住宅改修	(円)	6,468,000	5,750,109	88.9%	6,468,000	5,935,702	91.8%
	定期巡回・随時対応型訪問介護看護	(円)	2,204,000	2,197,469	99.7%	2,205,000	2,196,900	99.6%
	夜間対応型訪問介護	(円)	0	0	-	0	0	-
	認知症対応型通所介護	(円)	17,208,000	17,943,187	104.3%	17,218,000	16,576,929	96.3%
	小規模多機能型居宅介護	(円)	2,898,000	0	0.0%	48,684,000	0	0.0%
看護小規模多機能型居宅介護	(円)	0	0	-	0	0	-	
介護予防支援・居宅介護支援	(円)	96,530,000	98,509,259	102.1%	96,948,000	97,420,251	100.5%	

○令和3年の実績値の対計画比が110%を超えているものは、利用者数が110%を超えた3サービス。対計画比が90%を下回っているのは、施設サービスの介護療養型医療施設、在宅サービスの5サービスで計6サービス。

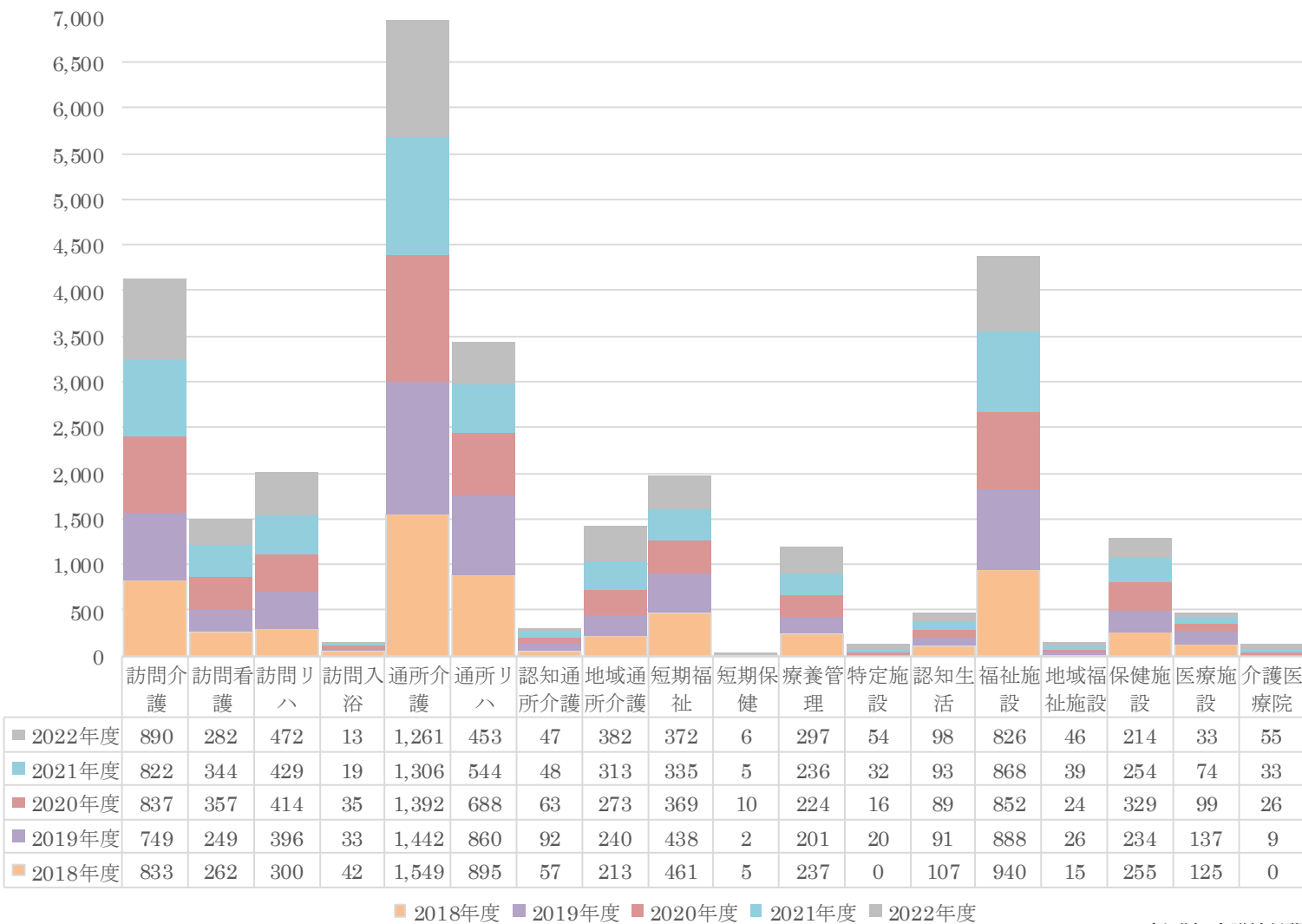
○令和4年度の対計画比が110%を超えているものは、介護医療院と在宅サービスの地域密着型通所介護と短期入所療養介護（老健）の3サービス。90%を下回っているものは6サービス。

【実績値】厚生労働省「介護保険事業状況報告」月報

【計画値】介護保険事業計画にかかる保険者からの報告値

## 5. 日常生活圏域別介護サービス利用者数の推移（丹波地区）

【丹波地区】サービス利用者数推移



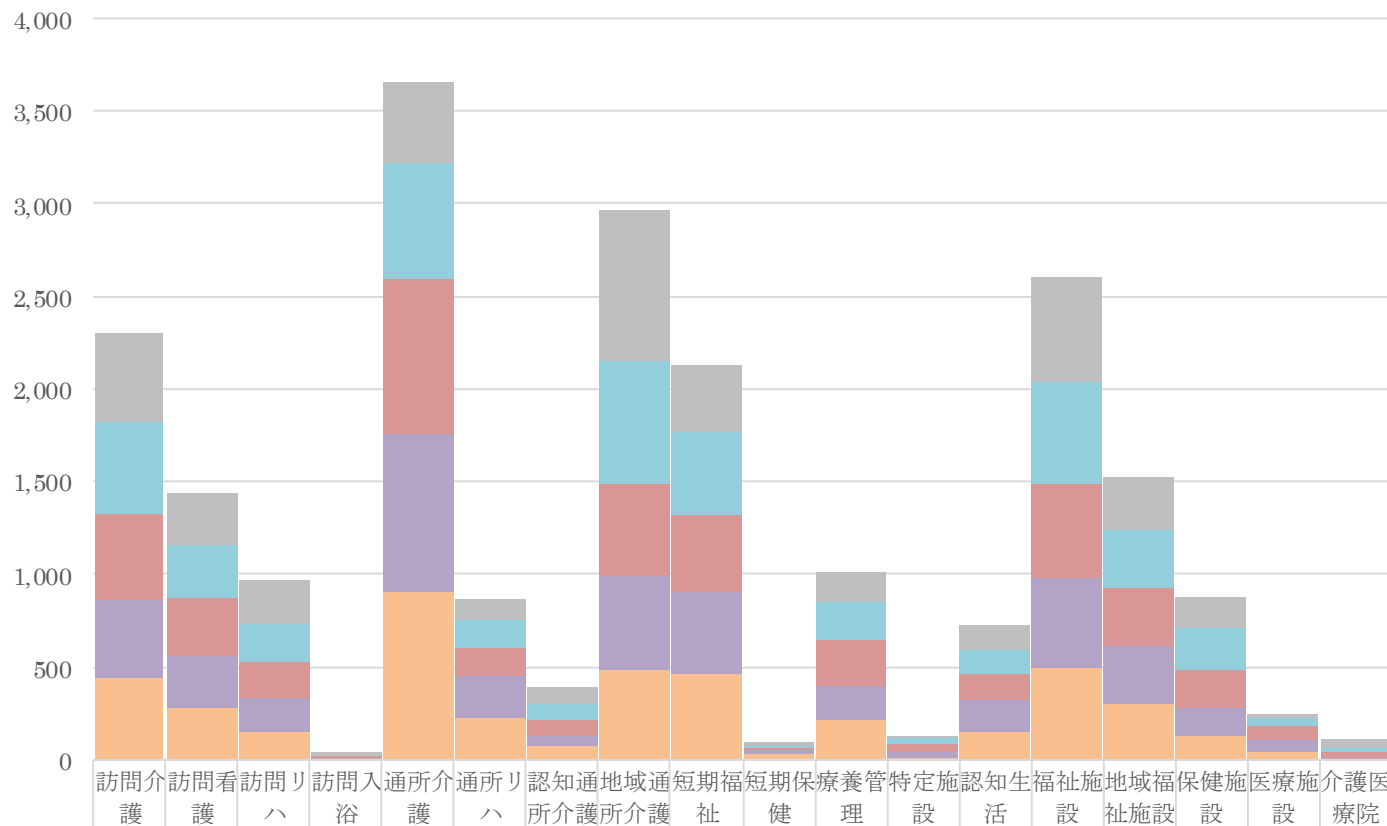
人口:6,648人  
 65歳以上人口:2,634人  
 高齢化率:40.2%  
 (R5.6月末現在)

- 訪問入浴や通所リハビリは減少傾向であるが、その他の訪問系、通所系サービスともに、増加傾向にある。
- 福祉施設（特別養護老人ホーム）など施設サービスはやや減少傾向にある。

(出典) 介護給付費適正化支援システム トリトンモニター

## 5. 日常生活圏域別介護サービス利用者数の推移（瑞穂地区）

【瑞穂地区】サービス利用者数推移



人口:3,730人  
 65歳以上人口:1,769人  
 高齢化率:47.4%  
 (R5.6月末現在)

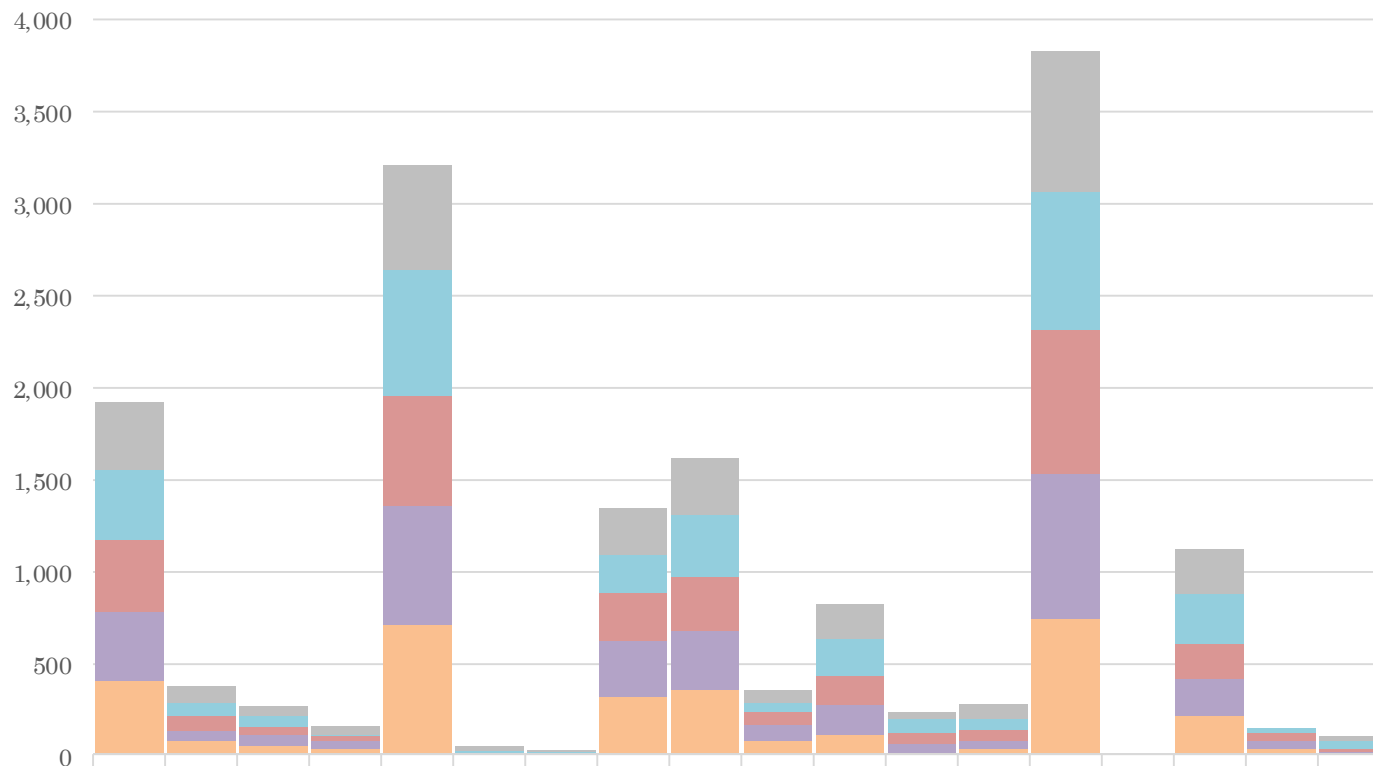
- 訪問系サービスは増加傾向にあり、通所系サービスは減少傾向にある。短期福祉・短期保健（ショートステイ）においても減少している。
- 福祉施設（特別養護老人ホーム）など施設サービスは、2021年度まで増加しているが、2022年度はやや減少している。

■ 2018年度 ■ 2019年度 ■ 2020年度 ■ 2021年度 ■ 2022年度

(出典) 介護給付費適正化支援システム トリトンモニター

## 5. 日常生活圏域別介護サービス利用者数の推移（和知地区）

【和知地区】サービス利用者数推移



	訪問介護	訪問看護	訪問看護ハ	訪問入浴	通所介護	通所リハ	認知通所介護	地域通所介護	短期福祉	短期保健	療養管理	特定施設	認知生活	福祉施設	地域福祉施設	保健施設	医療施設	介護医療院
■ 2022年度	369	92	53	42	564	24	11	241	310	66	186	33	71	757	0	241	0	17
■ 2021年度	383	79	52	15	679	28	6	217	334	53	196	76	68	752	0	271	21	43
■ 2020年度	383	68	42	24	606	0	6	257	293	65	154	61	59	791	0	188	45	28
■ 2019年度	373	54	64	44	637	2	0	304	324	87	162	50	37	776	0	204	46	12
■ 2018年度	409	85	52	34	715	0	0	321	358	84	119	12	39	748	2	211	37	0

■ 2018年度 ■ 2019年度 ■ 2020年度 ■ 2021年度 ■ 2022年度

人口:2,554人  
65歳以上人口:1,297人  
高齢化率:50.8%  
(R5.6月末現在)

○訪問介護（ヘルパー）や通所介護（デイサービス）は減少傾向である。短期福祉・短期保健（ショートステイ）においても減少している。

○福祉施設（特別養護老人ホーム）や保健施設（介護老人保健施設）は、他の地区に比べ利用者が多い。

(出典) 介護給付費適正化支援システム トリトンモニター