

資料2

京丹波町介護保険事業等の現状について

1. 第1号被保険者(※)の状況(各年度末現在)

区分	平成29年度 (A)	平成30年度 (B)	年度比較 (B-A)
総人口(a)	14,416人	14,081人	▲335人
うち第1号被保険者数(b)	5,910人	5,919人	9人
うち65歳以上75歳未満	2,584人	2,605人	21人
うち75歳以上	3,326人	3,314人	▲12人
総人口に占める割合(b/a)	41.0%	42.0%	1.0%

※第1号被保険者とは、65歳以上の介護保険被保険者のことです。(以下同じです。)

2. 第1号被保険者の要介護(要支援)認定の状況(各年度末現在)

区分	平成29年度 (A)	平成30年度 (B)	年度比較 (B-A)
第1号被保険者数(a)	5,910人	5,919人	9人
うち認定者数(b)	1,072人	1,058人	▲14人
要支援1	44人	29人	▲15人
要支援2	99人	105人	6人
要介護1	182人	175人	▲7人
要介護2	253人	240人	▲13人
要介護3	215人	212人	▲3人
要介護4	161人	173人	12人
要介護5	118人	124人	6人
認定率(b/a)	18.14%	17.87%	▲0.27%

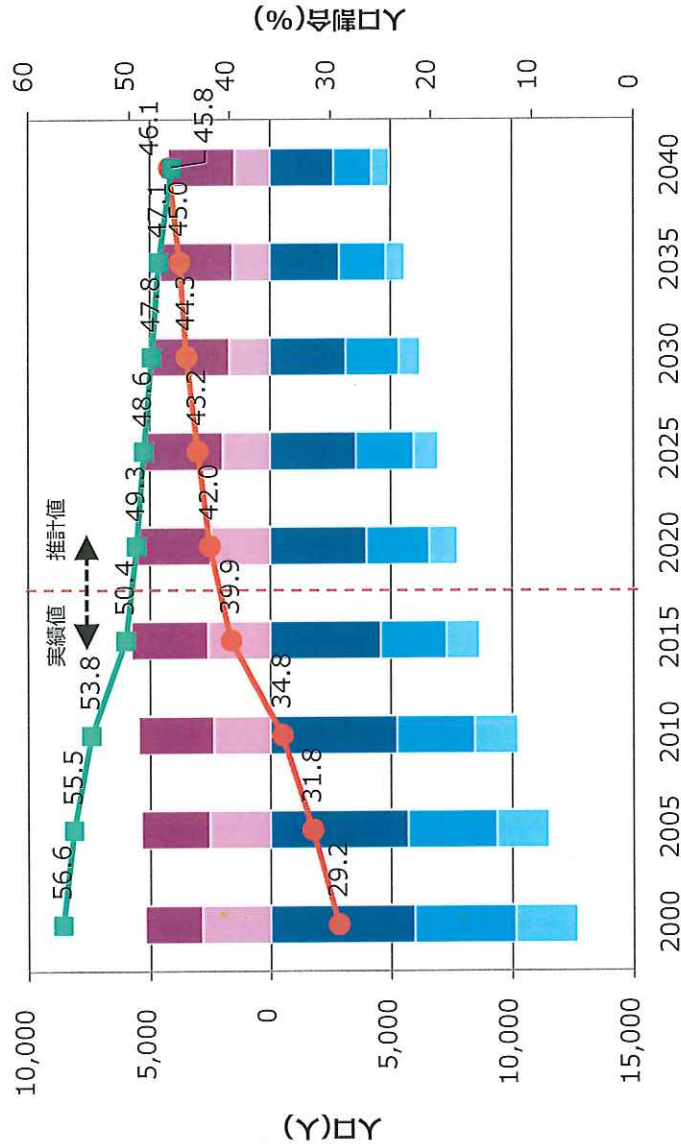
3. 介護サービスの利用状況(平成30年度末現在)

(単位:人)

区分	要支援1	要支援2	要介護1	要介護2	要介護3	要介護4	要介護5	合計
認定者数(A)	29	105	175	240	212	173	124	1,058
第1号被保険者数に対する認定率	0.49%	1.77%	2.96%	4.05%	3.58%	2.92%	2.10%	17.87%
うち居宅サービス利用者①	13	54	124	196	102	62	25	576
うち地域密着型サービス利用者②	0	0	6	11	22	10	5	54
うち施設サービス利用者③	0	0	5	16	70	87	91	269
利用者合計(①+②+③=B)	13	54	135	223	194	159	121	899
サービス利用率(B÷A)	44.8%	51.4%	77.1%	92.9%	91.5%	91.9%	97.6%	85.0%

京丹波町の人口の推移

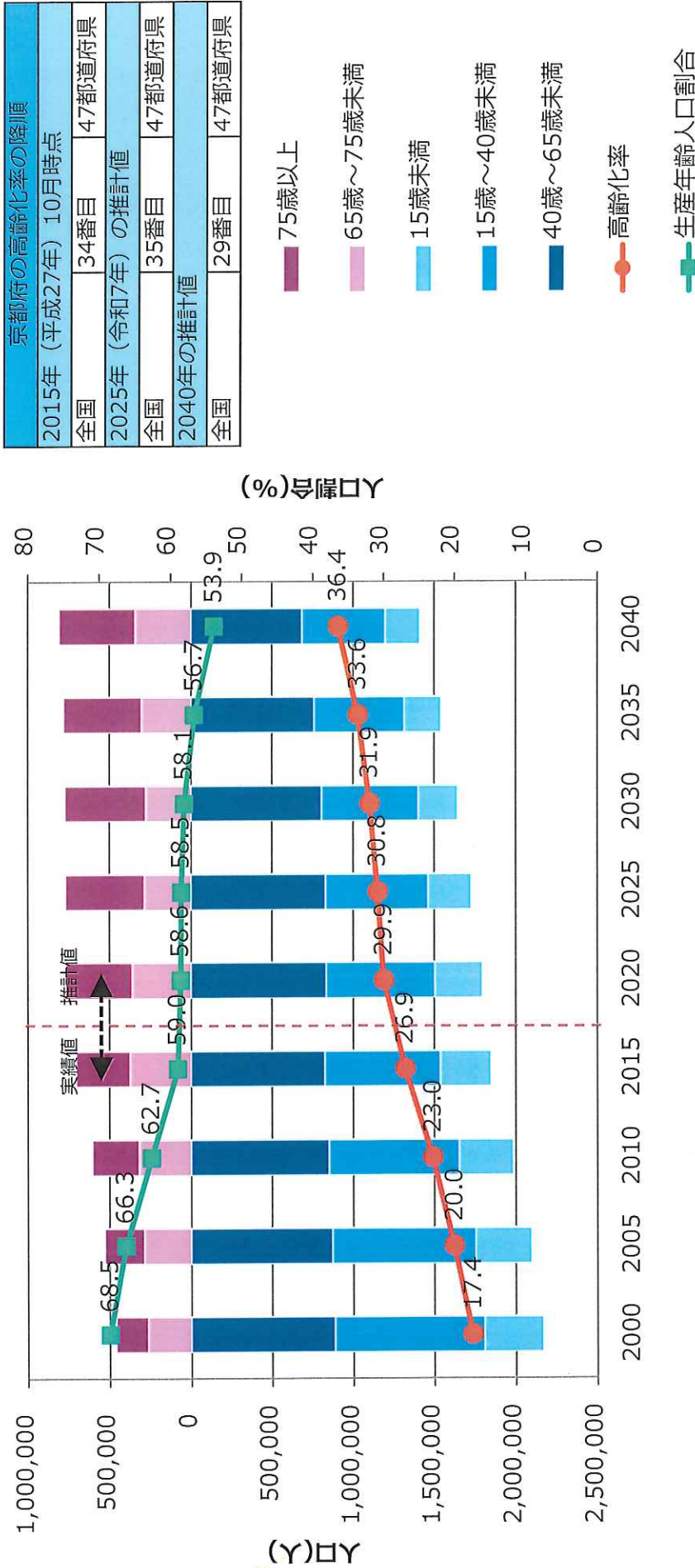
京丹波町の高齢化率の降順	
2015年（平成27年）10月時点	
京都府内	6番目
全国	194番目
2025年（令和7年）の推計値	
京都府内	5番目
全国	285番目
2040年の推計値	
京都府内	5番目
全国	310番目



(出典) 2000年～2015年まで：総務省「国勢調査」

2020年以降：国立社会保障・人口問題研究所「日本の地域別将来推計人口（平成25（2013）年3月推計）」

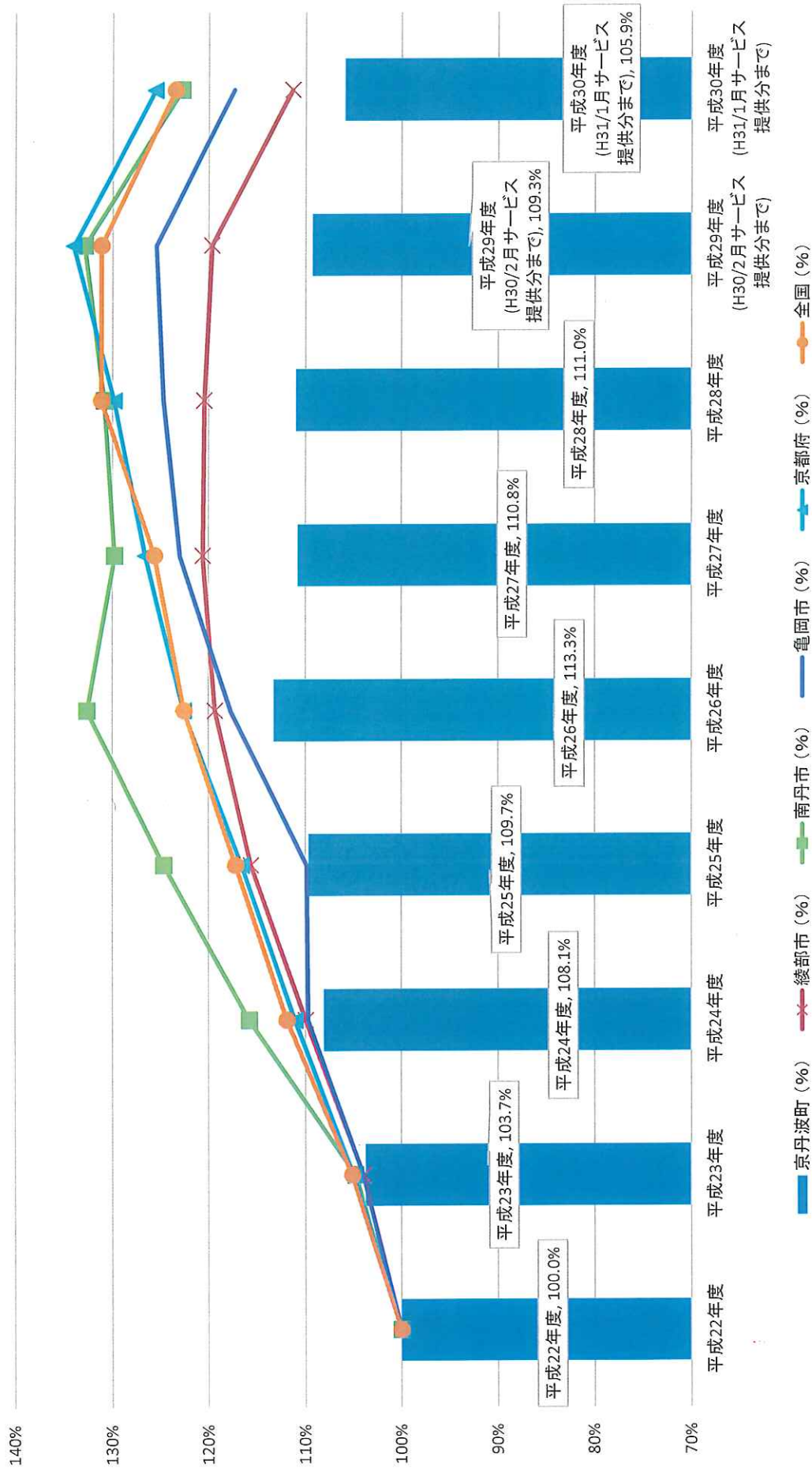
京都府の人口の推移



(出典) 2000年～2015年まで：総務省「国勢調査」

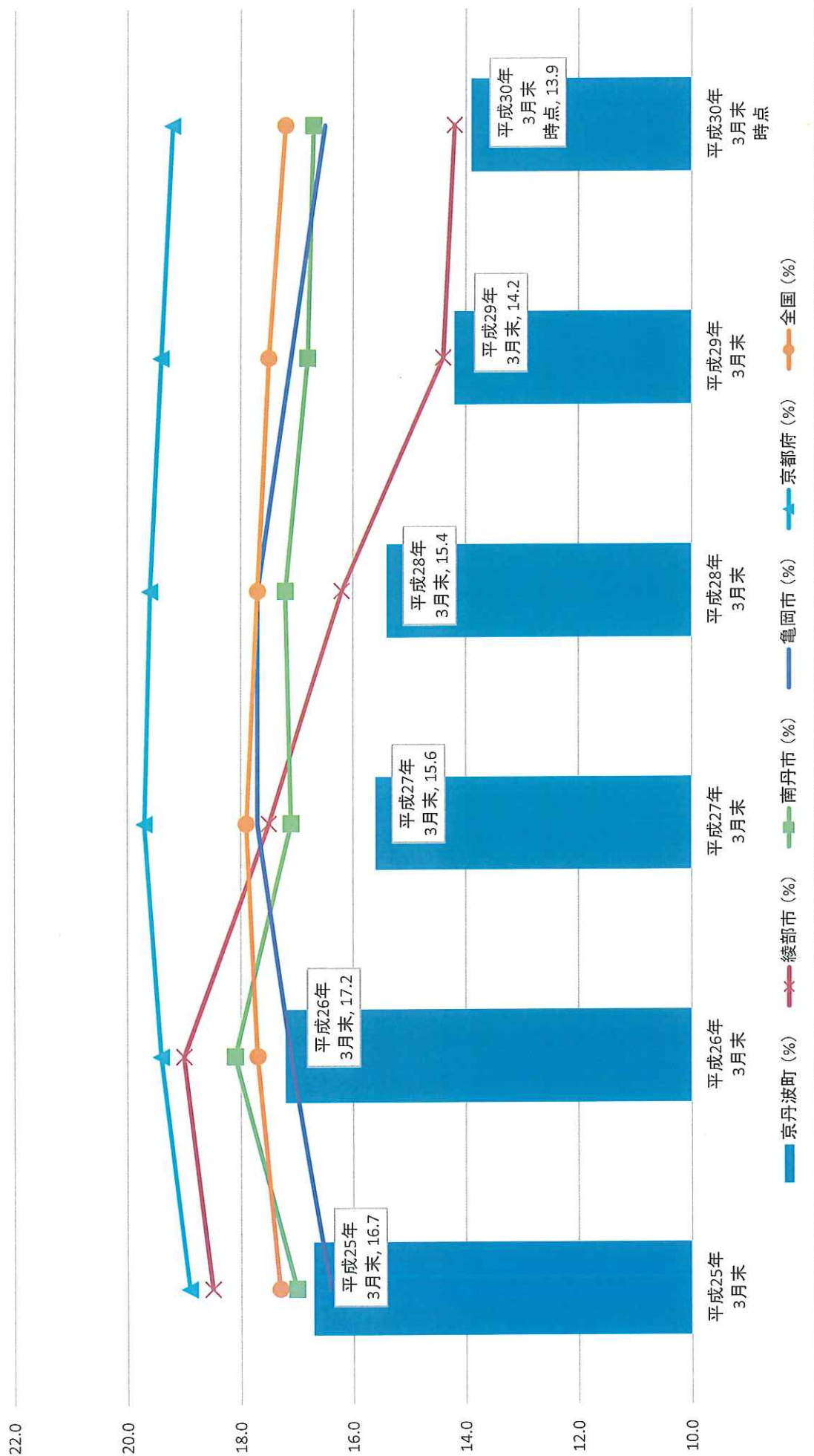
2020年以降：国立社会保障・人口問題研究所「日本の地域別将来推計人口 (平成25 (2013) 年3月推計)

介護費用額の推移



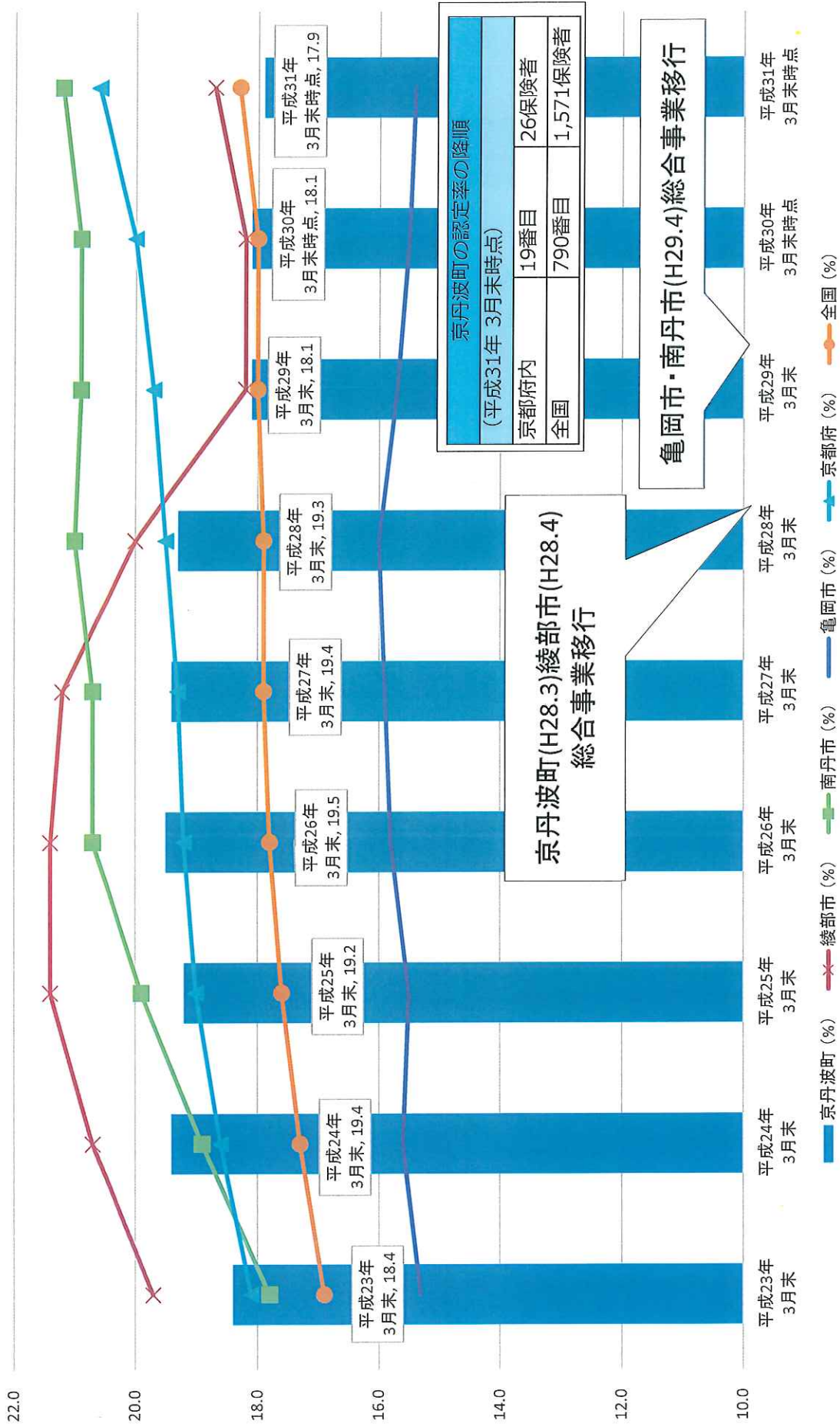
(出典) 【費用額】平成22年度から平成28年度：厚生労働省「介護保険事業状況報告（年報）」、平成29年度：「介護保険事業状況報告（月報）」の12か月累計、平成30年度：直近月までの「介護保険事業状況報告（月報）」の累計（※補足給付は費用額に含まれていない）

調整済み認定率の推移



(出典) 厚生労働省「介護保険事業状況報告」年報(平成29年度のみの「介護保険事業状況報告」月報)および総務省「住民基本台帳人口・世帯数」

要介護(要支援)認定率の推移



(出典) 平成22年度から平成28年度:厚生労働省「介護保険事業状況報告(年報)」、平成29年度から平成30年度:「介護保険事業状況報告(3月月報)」

京丹波町介護保険の第1号被保険者の介護保険料

単位:円

保険料段階	基準所得金額	平成30年度(a)		令和元年度(b)		比較 (b-a)
		基準額に対 する割合	年額	基準額に対 する割合	年額	
第1段階	・生活保護受給者 ・老齢福祉年金受給者で住民税世帯非課税 ・住民税世帯非課税で前年の公的年金等 収入金額＋合計所得金額が80万円以下	0.50	36,700	0.50	36,700	—
第2段階	住民税世帯非課税で前年の公的年金等収入金額 ＋合計所得金額が80万円を超え120万円以下	(0.45)	(33,100)	0.375	27,600	▲ 5,500
第3段階	住民税世帯非課税で前年の公的年金等収入金額 ＋合計所得金額が120万円を超える	0.70	51,400	0.575	42,300	▲ 9,100
第4段階	本人が住民税非課税で公的年金等収入金額＋合 計所得金額が80万円以下	0.75	55,100	0.725	53,300	▲ 1,800
第5段階	本人が住民税非課税で公的年金等収入金額＋合 計所得金額が80万円を超える	0.90	66,100	0.90	66,100	—
第6段階	本人が住民税課税で前年の合計所得金額が120万 円未満	1.00	73,400	1.00	73,400	—
第7段階	本人が住民税課税で前年の合計所得金額が120万 円以上200万円未満	1.20	88,100	1.20	88,100	—
第8段階	本人が住民税課税で前年の合計所得金額が200万 円以上300万円未満	1.30	95,500	1.30	95,500	—
第9段階	本人が住民税課税で前年の合計所得金額が300万 円以上500万円未満	1.60	117,500	1.60	117,500	—
第10段階	本人が住民税課税で前年の合計所得金額が500万 円以上1,000万円未満	1.70	124,800	1.70	124,800	—
第11段階	本人が住民税課税で前年の合計所得金額が1,000 万円以上	1.85	135,800	1.85	135,800	—
		2.00	146,800	2.00	146,800	—