

# Q&A

※各校によって多少の違いがあります。

Q. 入学に向けて準備物はありますか？早く用意しておきたいです。

A. 学校指定のものについては、就学时健康診断時にご説明します。その他のもので迷う時は、こども園にお尋ねください。

Q. 共働きです。放課後に預かってもらえるところはありますか？

A. ①放課後児童クラブ（通称：のびのび児童クラブ）、②放課後等デイサービス、③ファミリー・サポート・センターなどがあります。

①4月から利用を希望される方は、前年12月上旬が申込締切です。3月31日まではこども園、4月1日から放課後児童クラブの利用となります。小学校の春夏冬休みは、こども園と異なり長い休みとなります。放課後児童クラブは、春夏冬休みのみの利用も可能です（申込が必要です）。総合福祉課にお問い合わせください。

②利用基準を満たす方が利用できます。総合福祉課にお問い合わせください。

③送迎、一時預かりなどのサービスがあります。社会福祉協議会にお問い合わせください。

Q. 登下校が心配です。

A. 入学までに、ぜひ一緒に通学路を歩いてみてください。横断歩道や信号、標識などを確認して、危険な場所や、交通ルールを知る機会にもなります。「急に車が来るかもしれないから、必ず一回止まろうね」など、理由を伝えてお話しください。登下校を一緒にする通学班があります。通学班については学校にお尋ねください。放課後児童クラブを利用する場合は、学校から徒歩または送迎バスで向かいます。保護者の方は、放課後児童クラブに迎えに来てください。

Q. 授業についていけるか心配です。

A. 授業中座ってられるか、学習内容についていけるかなど、1年生になってからの生活についての不安は、ぜひこども園の先生にご相談ください。家庭での姿、園での姿と重ね合わせて、入学までの日々に行えることなどを、一緒に考えます。お子さまのわかり方の特徴をつかみ、1年生の授業でできる工夫、ご家庭でできることなどを知ることができる、教育相談もあります。教育相談のご利用希望は、こども園または、通級指導教室にお伝えください。

Q. ひらがなが書けません。読み書きできるようにした方がいいですか？

A. 無理に教え込むことは、勉強が嫌になる原因となるので避けましょう。文字に興味を持ると、さまざまな活動に安心して取り組みやすくなります。自分の名前、好きなキャラクター、身近に目にするもの、絵本の読み聞かせなど、お子様の興味関心に合わせて、投げかけてみましょう。「読みたい・書きたい」気持ちをぜひ大事にしてください。

Q. 好き嫌いが多くて給食が心配です。

A. 小学校でも、給食を楽しく食べられるようにさまざまな工夫があります。まずは保護者の方が気になっておられることを、学校の先生にお伝えください。食物アレルギーをはじめ、必要な配慮を十分に把握して、学校での対応を考えます。

Q. お箸がうまく使えません。

A. 1年生になるタイミングをきっかけに、練習してみるのもよいかもしれません。練習方法は、こども園の先生や各種相談を利用してお尋ねください。うまく使えない理由がどこにあるかによって、関わりが異なります。小学校に入学したからといって、すべてのお子さまに一律にお箸の使用を強制することはありません。お子さまの状況を学校にお伝えください。

Q. こども園での子どもの姿を、園から小学校に伝えてもらえますか？

A. 一人一人のお子さまの健やかな成長を応援できるよう、各こども園、小学校等は、日頃から連携しています。就学にあたり、在籍園と就学先の学校で、子どもの育ちに有効な情報を共有します。ただし、一人一人の細やかな内容については、伝えきれない場合もあります。特に、学校に伝えたいことがある方は、『移行支援シート』の作成希望を在籍園にお伝えください。

# 就学までの流れ

生まれてから

乳幼児健診等で、お子さまの体、心の育ちを確認します。こども園では、保護者の方とお子さまの姿を共有し、一人一人に応じた関わりのもと、健やかな育ちを応援します。

4歳児9月～

## 年中児（4歳児）発達サポート事業

就学を1年後に迎える時期に、お子さま一人一人にとって、どんな関わり、どんな環境が、「やったー!」「できた!」につながりやすいかを、保護者・こども園と一緒に見つけることを目的に行います。

いつでも

学びの場（特別支援学校、特別支援学級、通級指導教室など）、学びの方法について、検討されたい方は、5歳児7月頃までに、園の先生と相談を始められることが望ましいです。お子さまに合った学びの場について、さまざまな視点から一緒に考えます。

5歳児11月頃

## 就学时健康診断

教育委員会より、案内の手紙が届きます。お子さまは健診、保護者には入学準備などの説明を実施します。

5歳児2月頃

## 入学説明会・体験入学

入学予定の小学校で行われます。お子さまと保護者でご出席ください。物品購入は、この日に行います。

小学1年生4月

## 小学校入学

いよいよ小学校生活スタートです。4月後半に、家庭訪問があります。

就学に向けての相談窓口があります。

保護者の方の思いを第一に、学校の先生、その他専門職などが、それぞれの立場から、就学までに行えることなどを一緒に考えます。

在籍こども園が窓口となります。

移行支援シート

小学校入学にあたり、特に学校に伝えたいことがあるときにご活用ください。学校の先生と出会い、必要な相談ができます。

在籍園に、作成希望をお伝えください。

# もうすぐ1年生

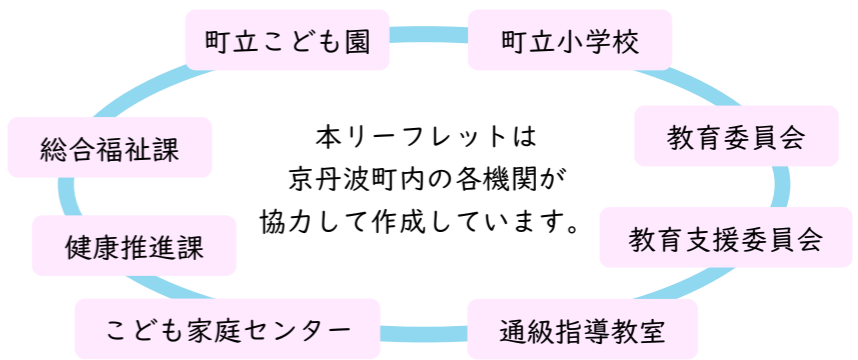
## 就学に向けてのリーフレット

1年生になる！  
新しい世界へのステップアップに  
わくわく・ドキドキ

このリーフレットは、  
小学校生活に向けての疑問・不安を減らし、  
就学前の時期に、大事にしたいことを考える  
きっかけとなることを目的に作成しました。

小学校入学に向けて、お子さま、保護者の方が一緒に見て、  
期待を膨らませてくださることを願っています。

問合せ先 ※市外局番すべて0771



本リーフレットは、京丹波町 HP からダウンロードできます。  
リーフレットに掲載しきれない情報を、随時更新します。

リーフレットに関する問い合わせ  
京丹波町健康推進課 0771-86-1800

